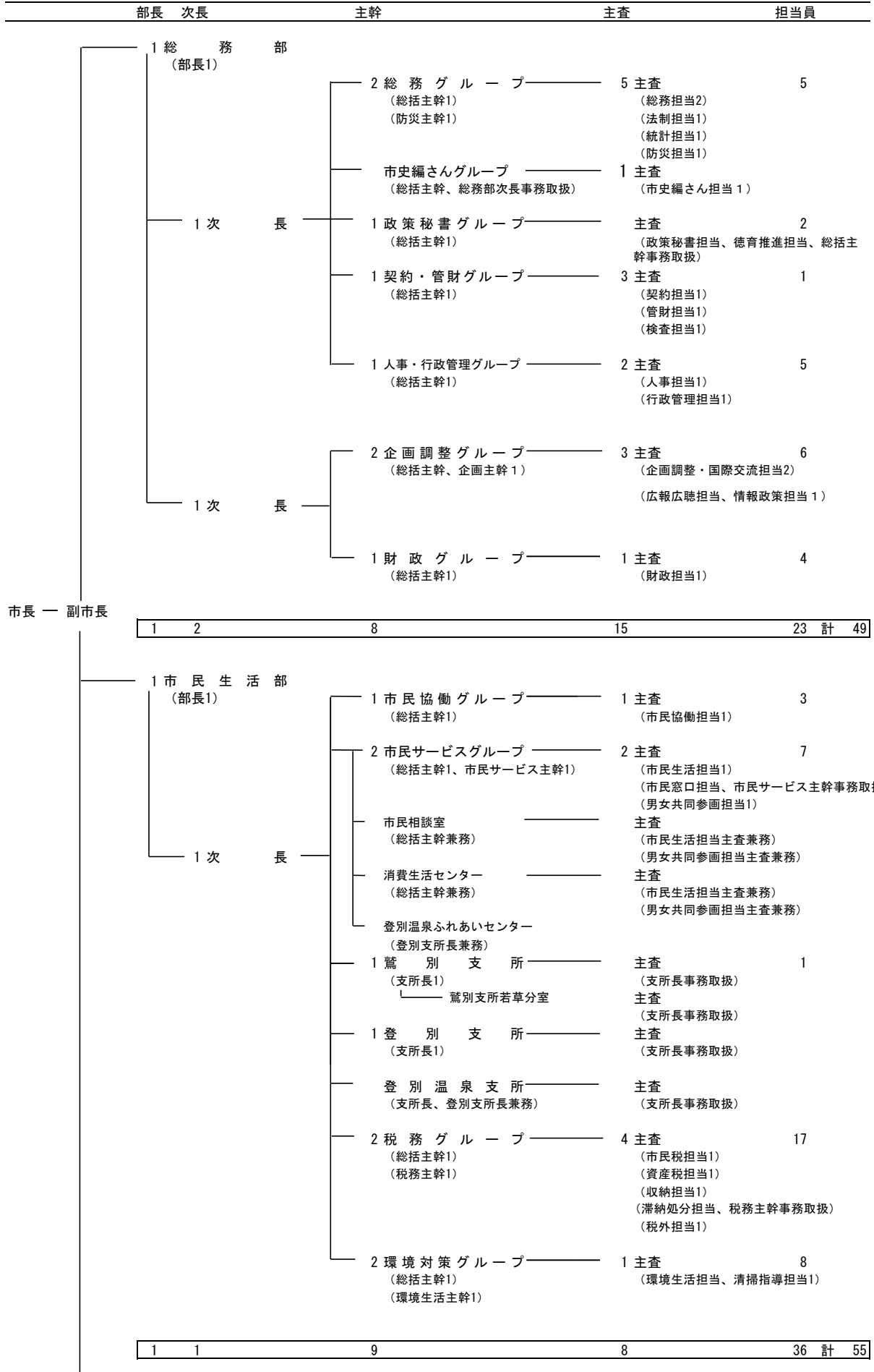


平成29年度 登別市組織機構図

H29.04.01現在



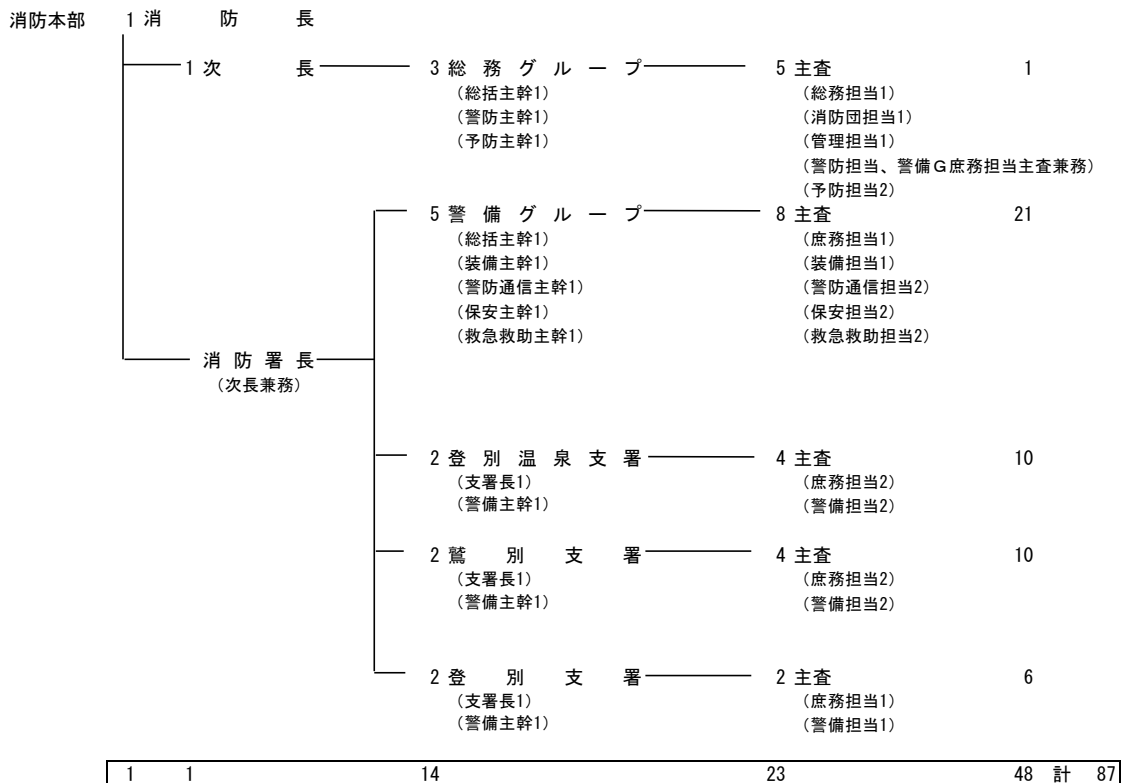
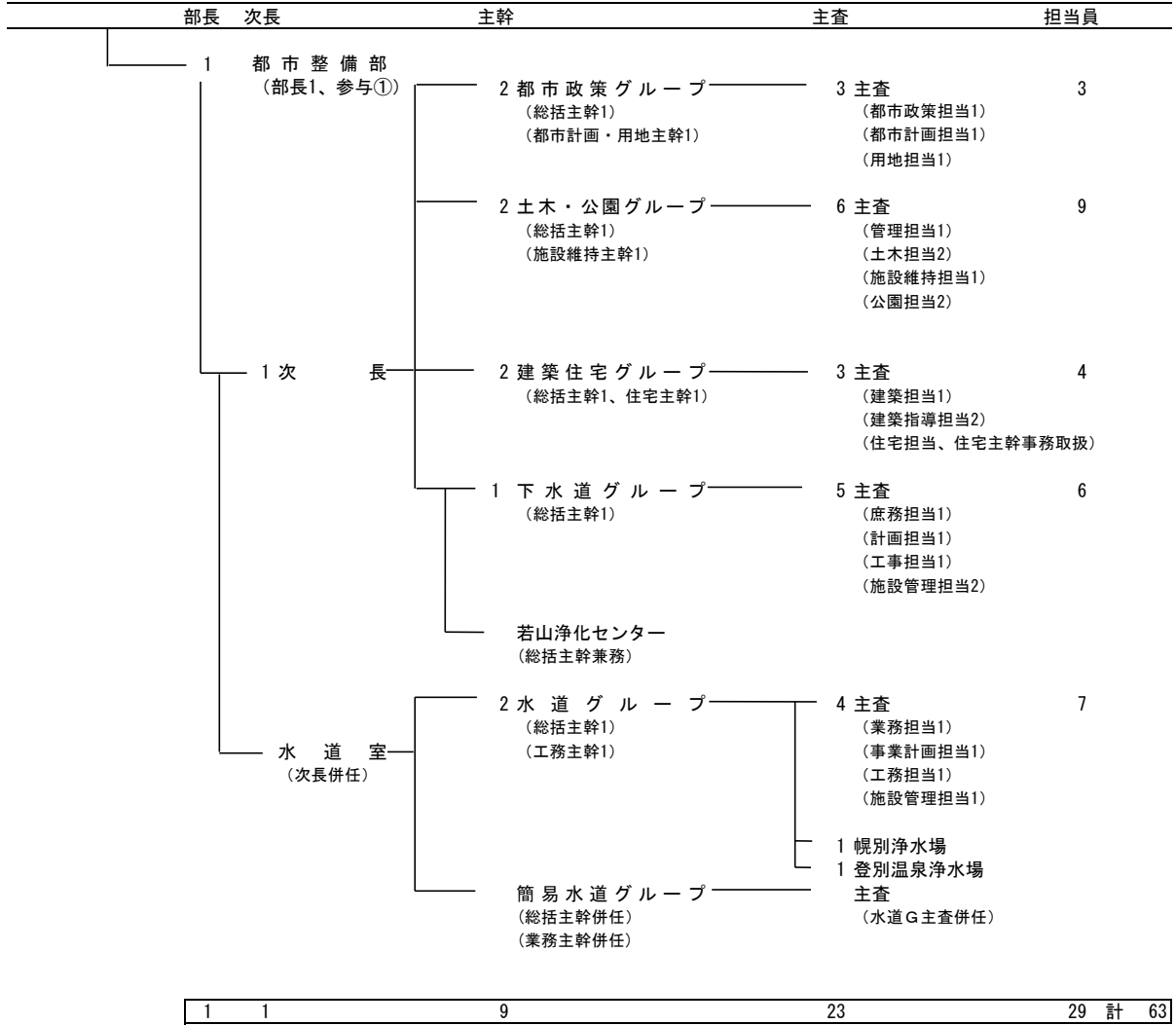
平成29年度 登別市組織機構図

H29.04.01現在

部長 次長	主幹	主査	担当員		
2 保健福祉部 (部長1、参与1)	1 次 長	1 社会福祉グループ (総括主幹1)	2 主査 (社会福祉担当1) (地域福祉担当1)	2	
		老人福祉センター 鉄南ふれあいセンター (総括主幹兼務)			
		1 生活支援グループ (総括主幹1)	2 主査 (庶務担当1) (生活支援担当1)	8	
		1 子育てグループ (総括主幹1)	2 主査 (幼育担当1) (児童家庭担当1)	4	
		4 保 育 所 (保育所長4)	児童館 児童クラブ 6 保育所 (主査6)	11	
		1 中央子育て支援センター (センター長1)	1 主査		
		子ども相談室 (室長、総括主幹兼務)	1 主査	1	
		2 健康推進グループ (総括主幹1) (健康推進主幹1)	2 主査 (母子保健担当、健康推進主幹事務取扱) (成人保健担当2)	9	
		総合福祉センター (総括主幹兼務)	主査 (成人保健担当主査兼務)		
		2 高齢・介護グループ (総括主幹1) (地域支援主幹1)	5 主査 (高齢福祉担当1) (保険運営担当2) (地域支援事業担当2、地域支援主幹事務取扱)	7	
		1 障がい福祉グループ (総括主幹1)	2 主査 (障がい福祉担当2)	3	
		1 国民健康保険グループ (総括主幹1)	3 主査 (国民健康保険担当1) (特定保健指導担当1) (保険税担当1)	9	
		1 年金・長寿医療グループ (総括主幹1)	2 主査 (年金担当、総括主幹事務取扱) (長寿医療担当1) (医療助成担当1)	5	
				28	59 計 105
		1 観光経済部 (部長1)	1 次 長	1 商工労政グループ (総括主幹1)	2 主査 (商工労政担当2)
職業訓練センター (センター長、総括主幹兼務)					
婦人センター (センター長、登別支所長兼務)					
2 農林水産グループ (総括主幹1) (農林水産主幹1)	1 主査 (農林水産担当1、農林水産主幹事務取扱)			3	
1 観光振興グループ (総括主幹1)	1 主査 (観光振興担当1)			3	
		4	10 計 20		

平成29年度 登別市組織機構図

H29.04.01現在



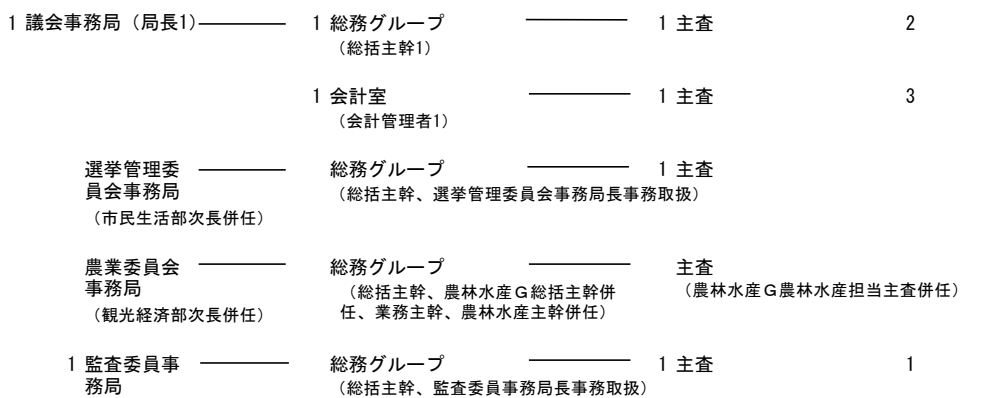
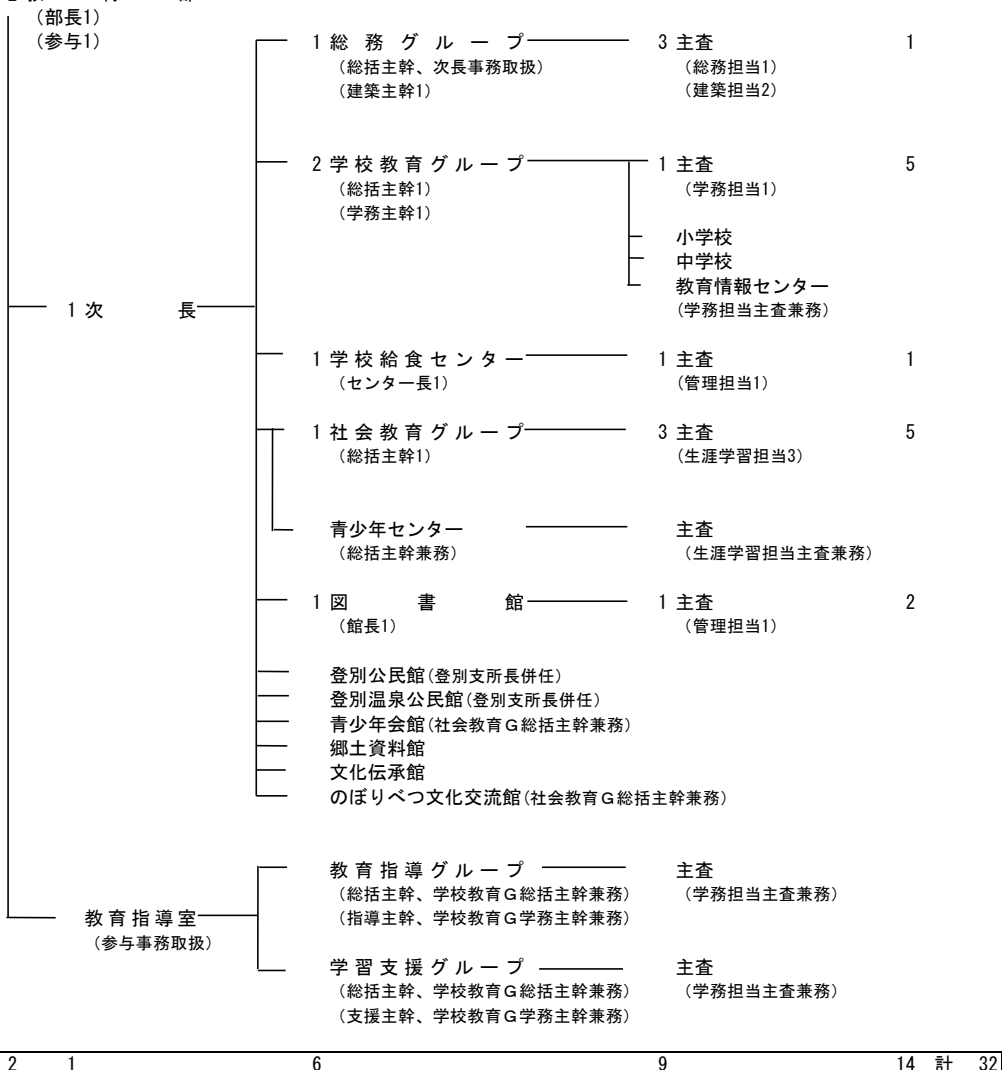
平成29年度 登別市組織機構図

H29.04.01現在

部長	次長	主幹	主査	担当員
----	----	----	----	-----

教育委員会

教育長—— 2 教 育 部



派遣		主幹職	主査職	3 担当員
----	--	-----	-----	-------

計	10	9	67	114	228
			合 計		428