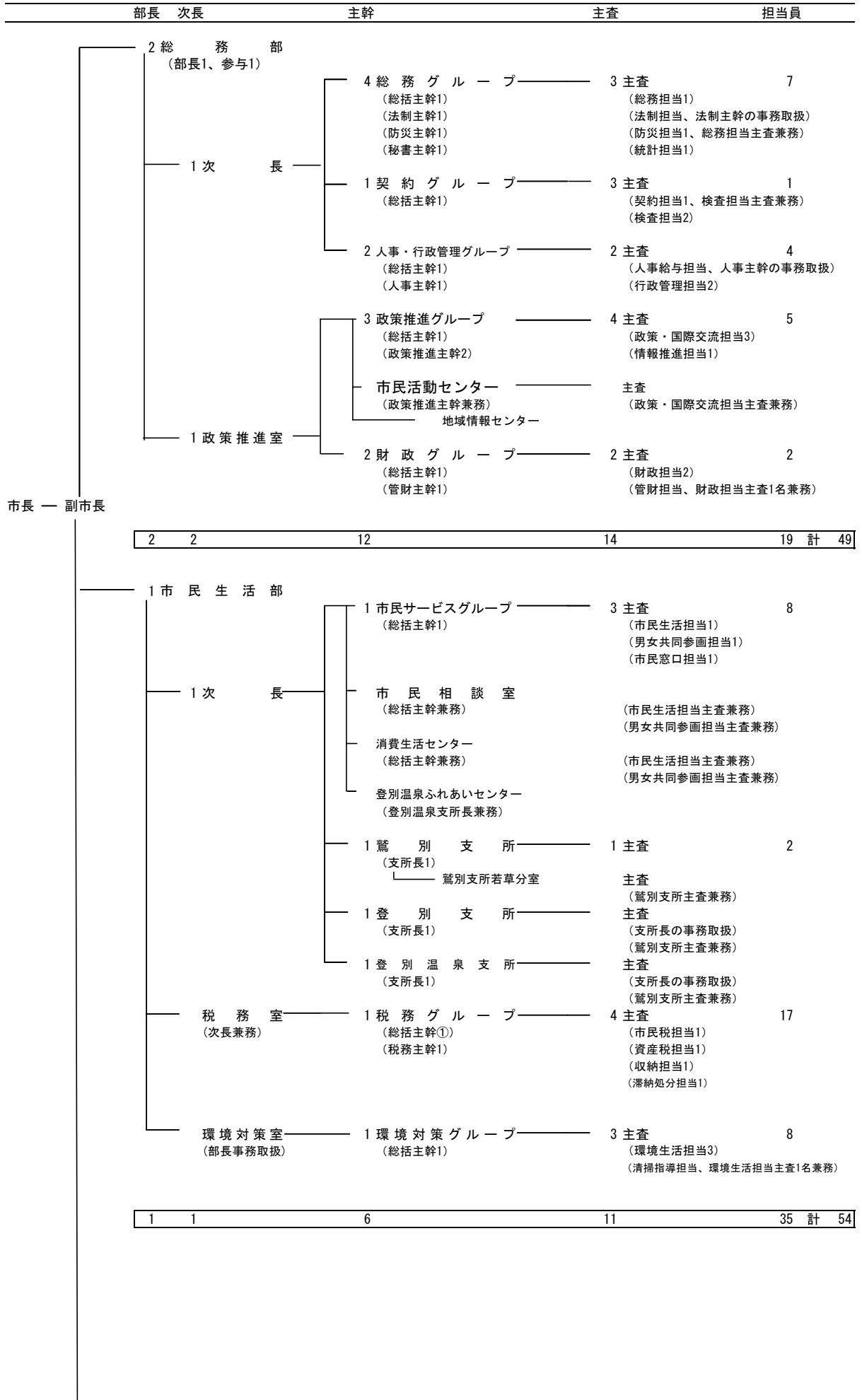


平成24年度 登別市組織機構図

H24. 4. 2現在



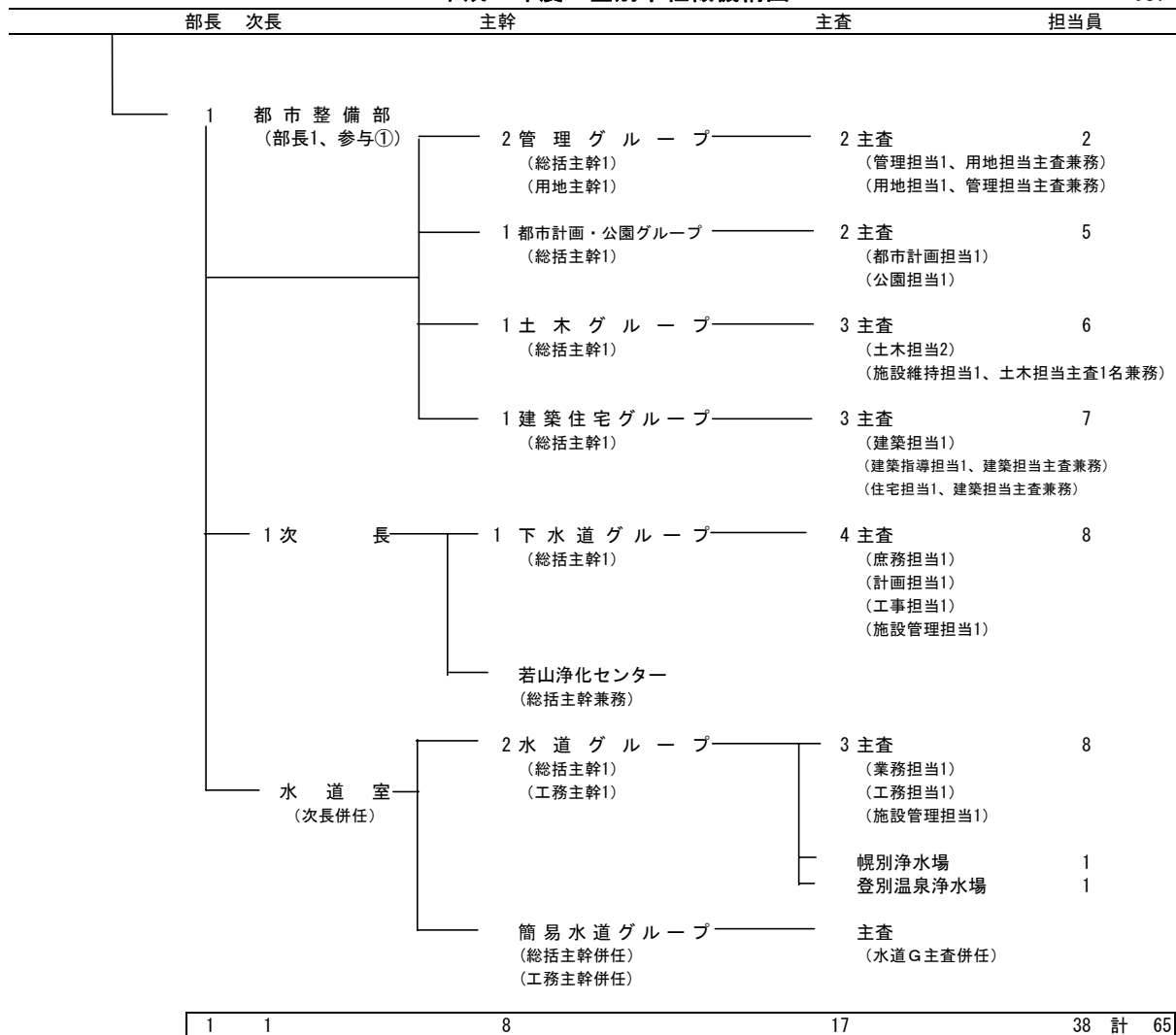
平成24年度 登別市組織機構図

H24. 4. 2現在

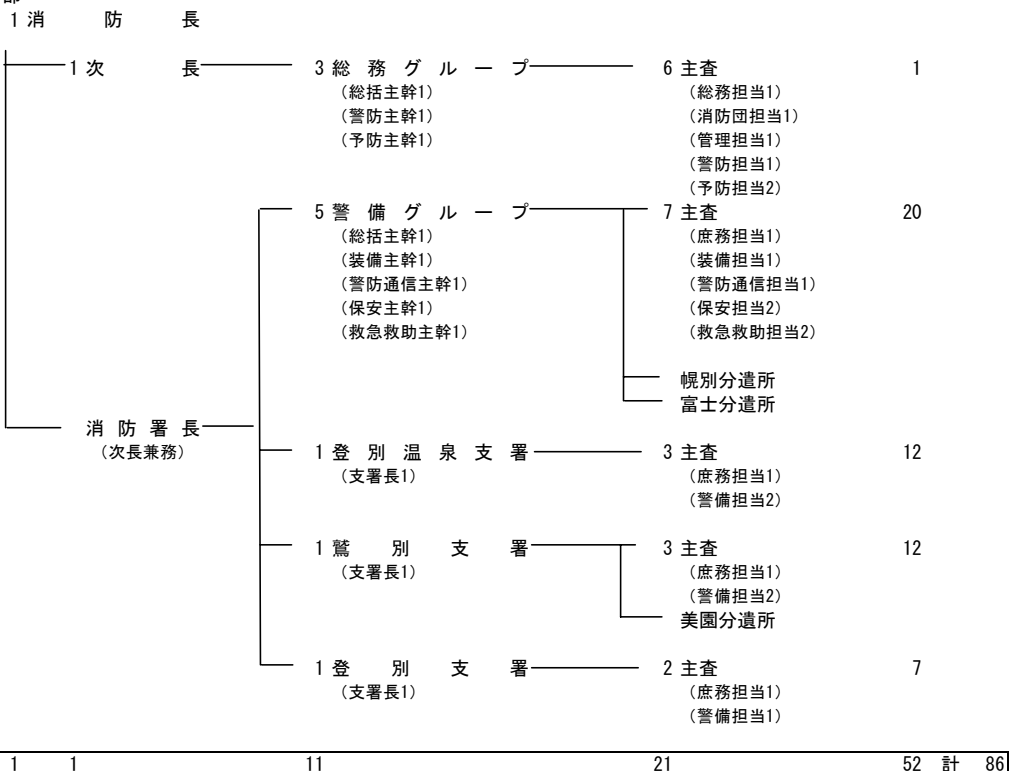
部長	次長	主幹	主査	担当員
1 保健福祉部				
	1 次 長	2 社会福祉グループ (総括主幹1) (生活支援主幹1) 老人福祉センター 鉄南ふれあいセンター (総括主幹兼務)	4 主査 (社会福祉担当1) (地域福祉担当1) (生活支援担当2)	12
		1 子育てグループ (総括主幹1)	3 主査 (幼童担当2) (児童家庭担当1)	2
		20 保育所 (所長4 主査16)		13
		2 中央子育て支援センター (センター長1 主査1) 児童館 児童クラブ		
		子ども虐待相談室 (総括主幹兼務)	主査 (児童家庭担当主査兼務)	
		2 健康推進グループ (総括主幹1) (健康推進主幹1) 総合福祉センター (総括主幹兼務)	3 主査 (保健衛生担当2) (健康推進担当1)	5
		1 高齢・介護グループ (総括主幹1)	3 主査 (高齢福祉担当1) (介護保険担当2)	11
		1 障害福祉グループ (総括主幹1)	2 主査 (障害福祉担当2)	2
		1 のぞみ園 (園長1)	1 主査	1
		1 国民健康保険グループ (総括主幹1)	4 主査 (国民健康保険担当1) (特定保健指導担当1) (保険税担当2)	10
	1 年金・長寿医療グループ (総括主幹1)	4 主査 (年金担当1) (長寿医療担当1) (医療助成担当2)	3	
1	1	10	46	59 計 117
1 観光経済部				
	1 次 長	2 商工労政グループ (総括主幹1) (商工労政・新エネルギー主幹1) 職業訓練センター (総括主幹兼務) 労働福祉センター (指定管理者) 婦人センター (登別支所長兼務)	2 主査 (商工労政担当2)	3 ① (福生市派遣職員①)
		1 農林水産グループ (総括主幹1)	3 主査 (農林担当1) (施設担当1) (水産担当1)	2
		観光室 (次長兼務)	2 観光振興グループ (総括主幹1) (観光主幹1、及び登別温泉支所長兼務)	1 主査
1	1	5	6	8 計 21

平成24年度 登別市組織機構図

H24. 4. 2現在

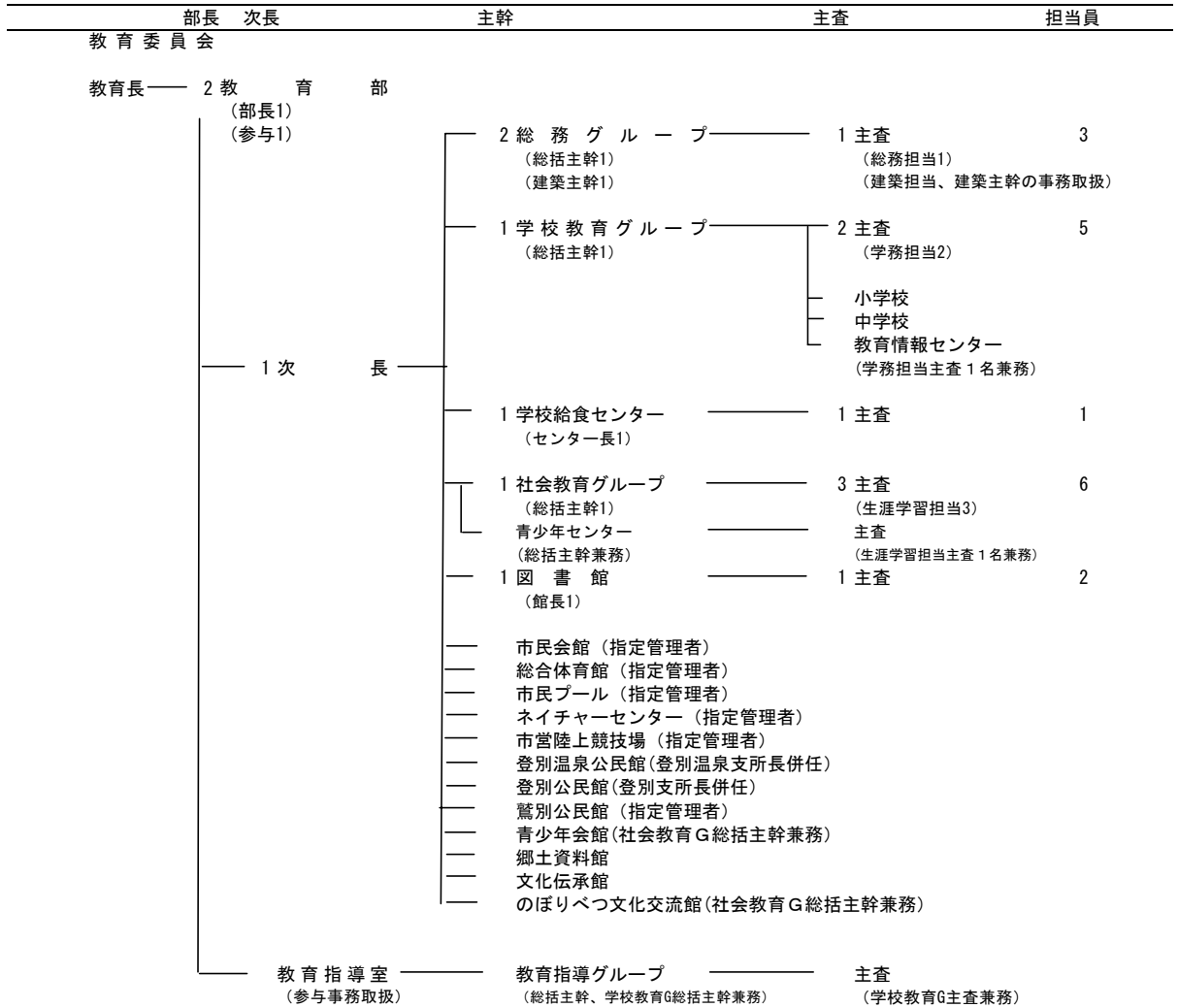


消防本部



平成24年度 登別市組織機構図

H24. 4. 2現在



2	1	6	8	17	計	34
---	---	---	---	----	---	----

1 議会議務局	1 総務グループ (総括主幹1)	3 主査	
1 会計管理者 (会計室)	1 会計グループ (総括主幹1)	1 主査	2
1 選挙管理委員 会事務局	1 総務グループ (総括主幹1)	1 主査 (総務G、人事・行政管理G 財政G主査併任)	
農業委員会事 務局 (観光経済部次長併任)	1 総務グループ (総括主幹1)	主査 (総括主幹事務取扱) (農林水産G農林・施設担当主査併任)	
1 監査委員事務局	1 総務グループ (総括主幹1)	1 主査	1

2	2	5	6	3	計	18
---	---	---	---	---	---	----

派遣		1 主幹職	主査職	4 担当員
----	--	-------	-----	-------

計	11	10	64	129	235	合計	449
---	----	----	----	-----	-----	----	-----