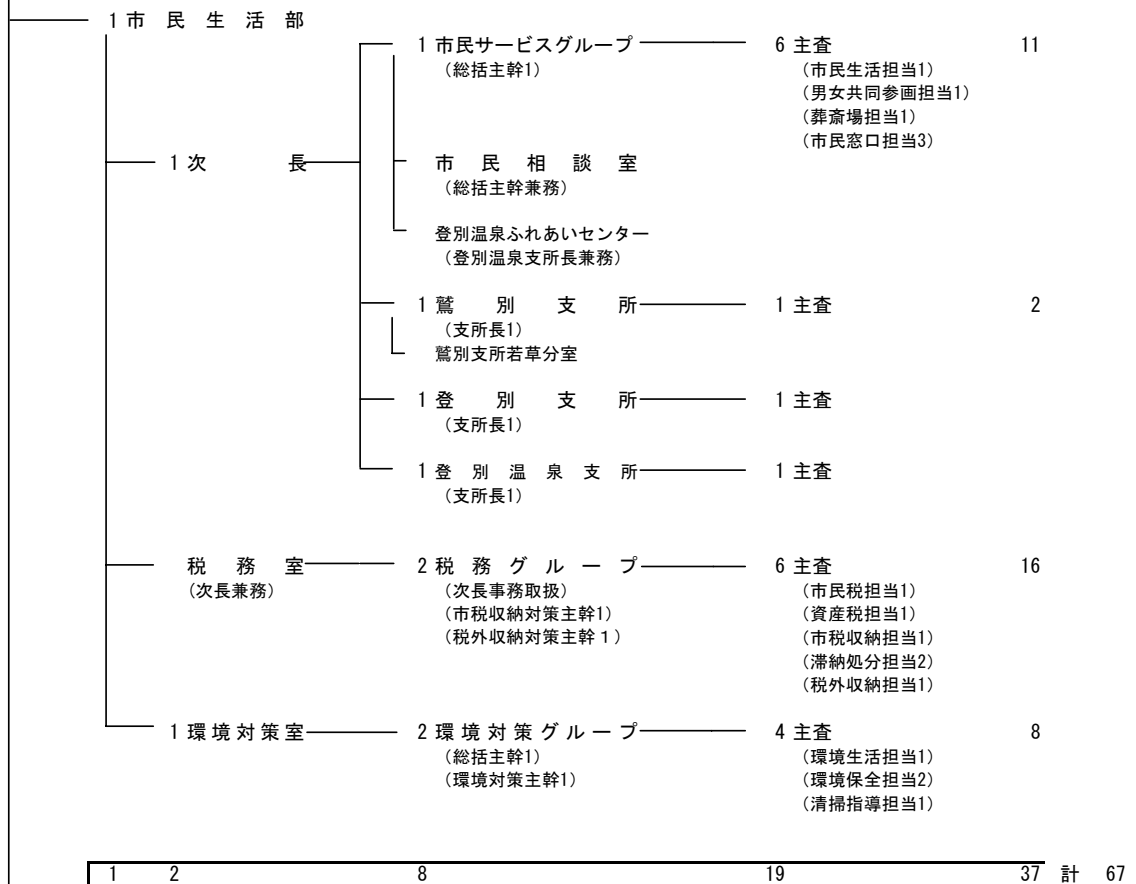
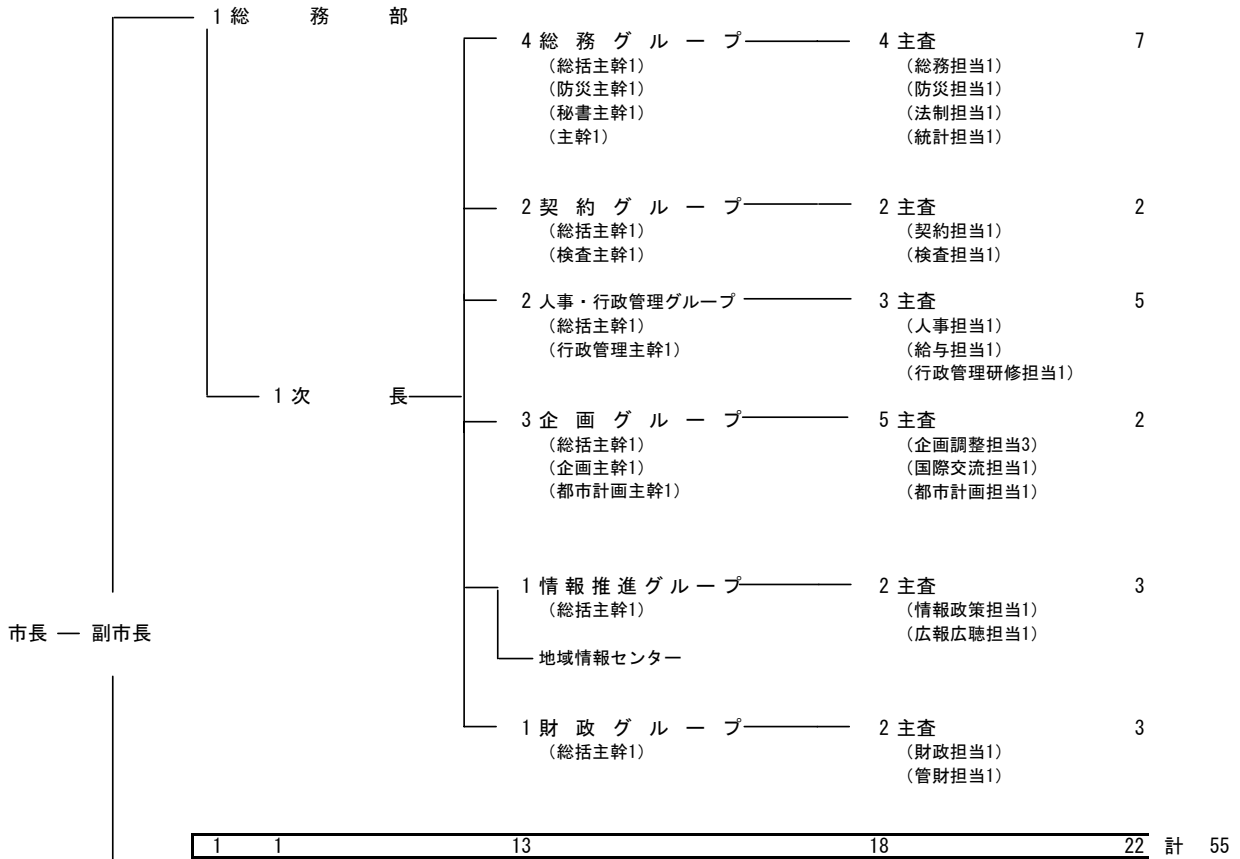
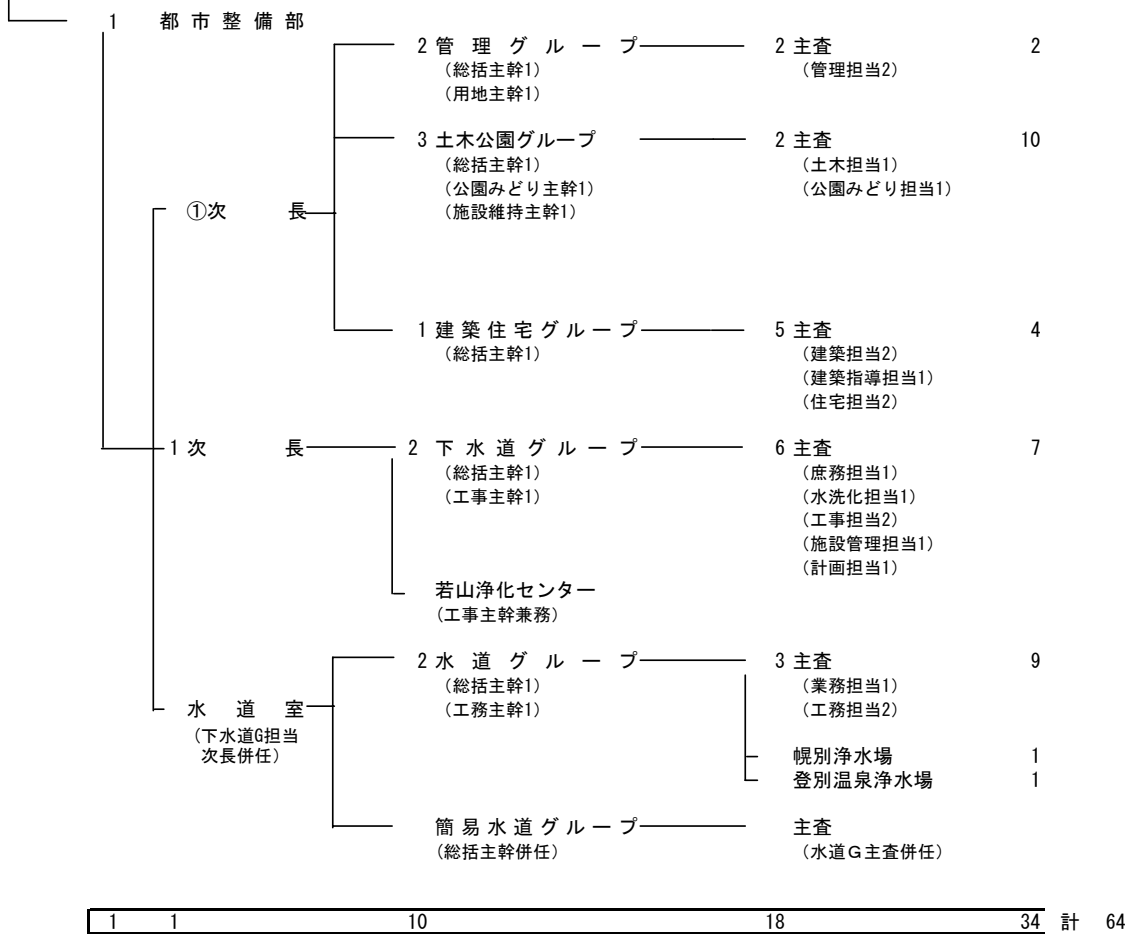
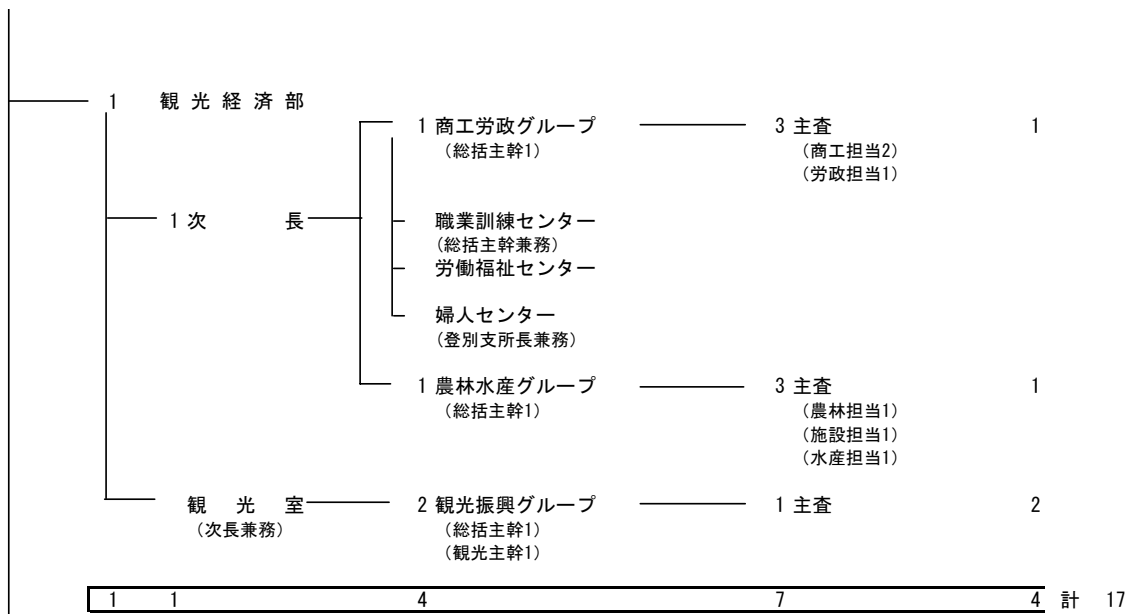


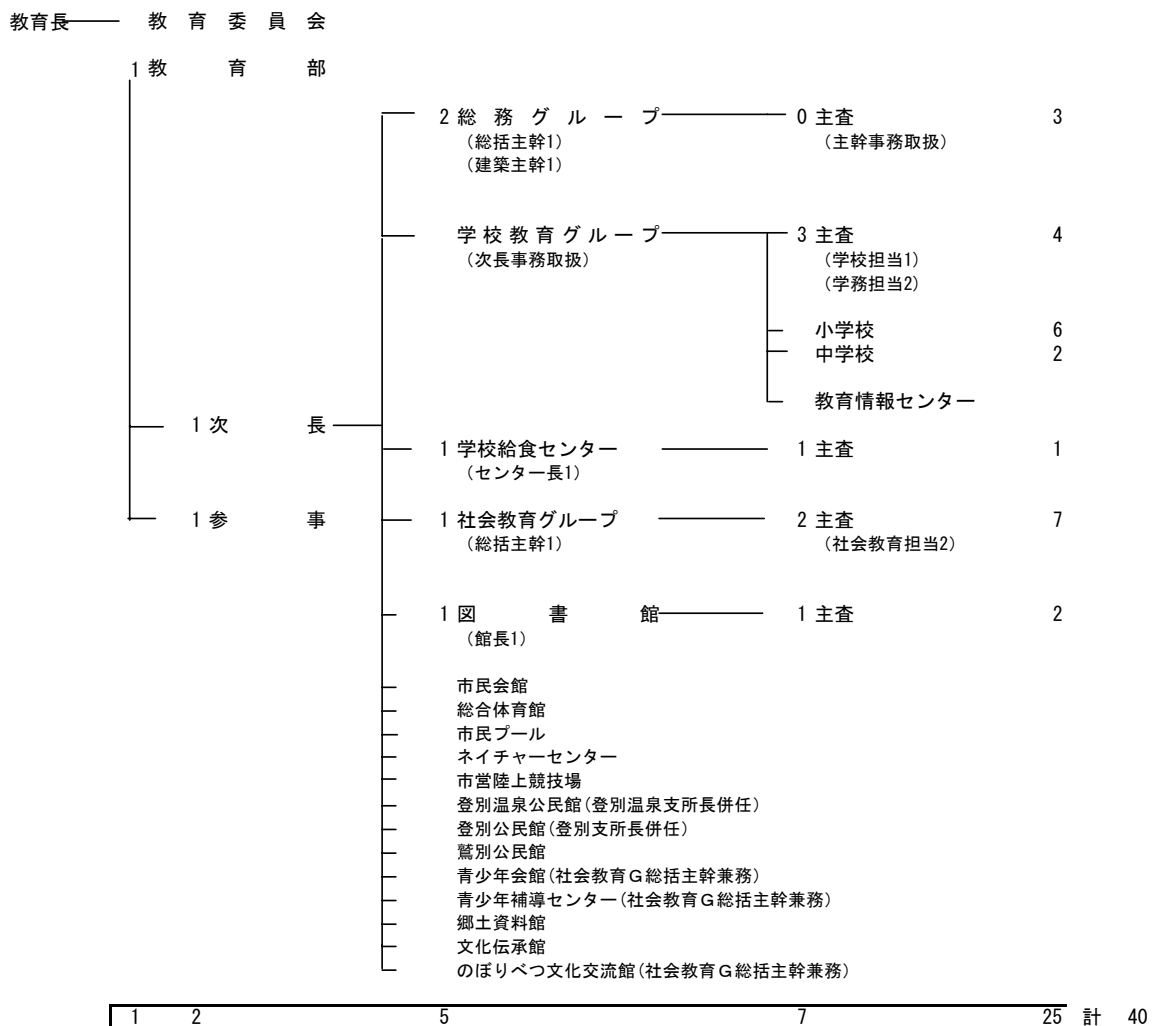
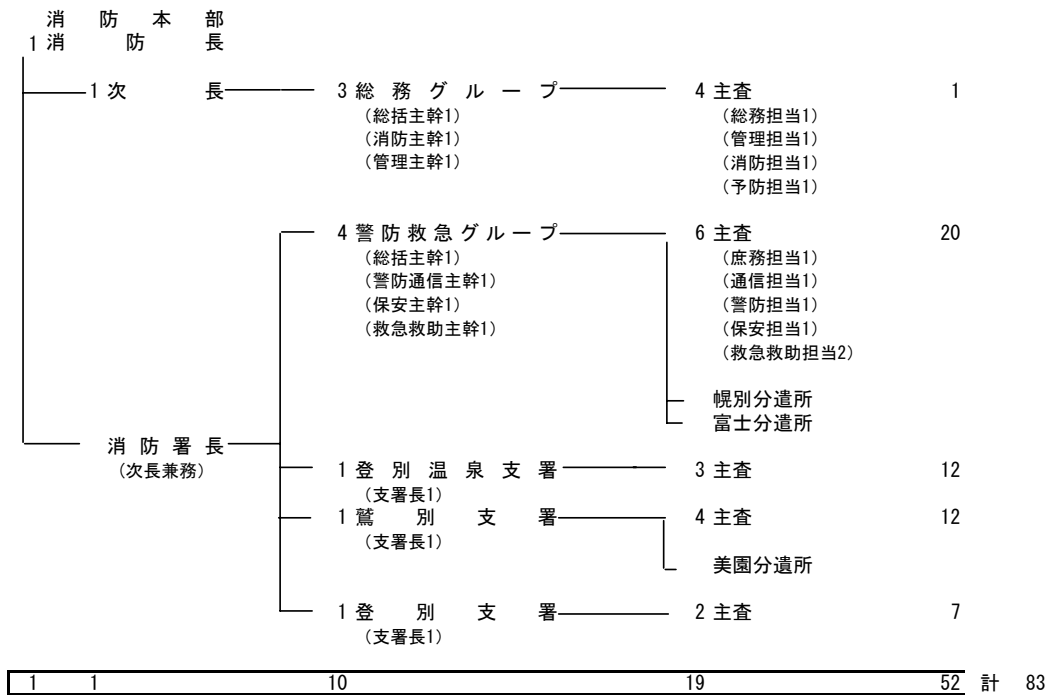
平成20年度 登別市組織機構図

H20. 4. 1



1 保健福祉部	1 次 長	2 社会福祉グループ	5 主査	10
		(総括主幹1)	(社会福祉担当1)	
		(生活支援主幹1)	(福祉計画担当1)	
			(生活支援担当3)	
		老人福祉センター		
		鉄南ふれあいセンター		
		(総括主幹兼務)		
		2 子育てグループ	3 主査	2
		(総括主幹1)	(幼児担当2)	
		(幼児保育主幹1)	(児童家庭担当1)	
			16 保育所	15
			(所長4 主査12)	
			2 中央子育て支援センター	
	(センター長1 主査1)			
	1 登別子育て支援センター			
	(センター長1)			
	児童館			
	児童クラブ			
	子ども虐待相談室	主査		
	(総括主幹兼務)	(児童家庭担当兼務)		
	(幼児保育主幹兼務)			
2 健康推進グループ	3 主査	6		
(総括主幹1)	(保健衛生担当1)			
(健康推進主幹1)	(健康増進担当2)			
総合福祉センター	主査	1		
(総括主幹兼務)	(保健衛生担当主査兼務)			
1 高齢・介護グループ	5 主査	10		
(総括主幹1)	(高齢福祉担当1)			
	(介護保険担当4)			
1 障害福祉グループ	2 主査	2		
(総括主幹1)	(障害福祉担当2)			
1 のぞみ園	1 主査	1		
(園長1)				
4 国保・年金グループ	6 主査	12		
(総括主幹1)	(国民健康保険担当2)			
(保険税収納主幹1)	(特定健康指導担当1)			
(年金主幹1)	(保険税担当1)			
(後期高齢者医療主幹1)	(医療給付担当1)			
	(後期高齢者医療担当1)			
1	1	13	44	59 計 118





1 会計管理者 (会計室)	1 会計グループ (総括主幹1)	主査 (総括主幹事務取扱)	4
1 議会事務局	1 総務グループ (総括主幹1)	3 主査	
1 選挙管理委員 会事務局	1 総務グループ (総括主幹1)	主査 (総括主幹事務取扱)	1
農業委員会事 務局 (観光経済部次長併任)	1 総務グループ (総括主幹1)	主査 (総括主幹事務取扱)	
1 監査委員事務局	1 総務グループ (総括主幹1)	1 主査	1

2	2	5	4	6	計	19
---	---	---	---	---	---	----

派遣		3				5
----	--	---	--	--	--	---

計	9	11 ①	71		136	244
---	---	---------	----	--	-----	-----

合計	471 ①
----	----------

① は、北海道派遣職員