

風水害・土砂災害への備え!

大雨・強風・台風…日頃からの安全対策をしっかりと!!

台風や集中豪雨では強風や激しい雨が降るため、時として家屋への浸水、河川の氾濫、土砂災害など様々な被害が想定されます。日頃の安全対策と、危険が迫ったときの対策を知っておきましょう。

わが家の風水害対策チェック

アンテナの錆び、ゆるみはありませんか?

窓や網戸のガタつきはありませんか?

壁の腐食・浮き・亀裂はありませんか?

日頃のチェックを忘れずに!

屋根材の破損はありませんか?

風で飛ばされそうな庭木はありませんか?

風で飛ばされそうな物(自転車や植木鉢等)を置きっぱなしにしていませんか?

ブロック塀やフェンスの破損はありませんか?

プロパンガスボンベは、しっかりと固定されているか、配管はぐらついていませんか?

こんな災害にも注意!

季節を問わず発生! 竜巻!!



- ① 頑丈な建物の中へ避難
- ② 屋内でも、窓や壁から離れる

ゴロゴロに要注意! 落雷!!



- ① 雷鳴が聞こえたら早めに避難
- ② 建物の中や自動車へ避難
- ③ 木や電柱から4m以上離れる

ナウキャスト(雨雲の動き・雷・竜巻)

1時間先までの降水分布、雷の活動度、激しい突風や竜巻発生の予報を発表する気象庁の気象予報システムです。

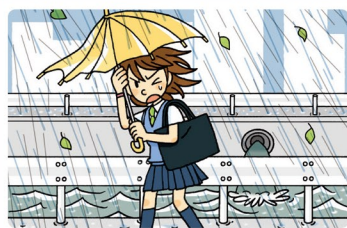
気象庁 ナウキャスト 検索
PC・スマホ版 <https://www.jma.go.jp/bosai/nowc/>



最新の天気予報や気象情報に注意!



不要な外出はしない!



危険を感じたら早めに避難!



大雨に注意! 水の怖さを知ろう

気象庁から記録的短時間大雨情報が発表されるほどの雨が降ると、災害発生の危険が高まります。大雨が予想されるときは水辺に近づかないようにし、気象情報に十分注意してください。

歩ける深さに注意!

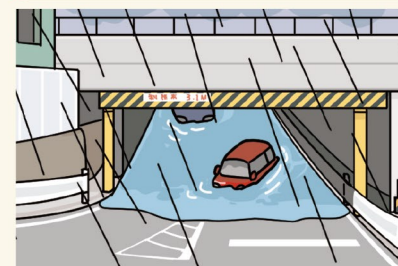


危険

浅くても水の流が速い場合は、高い場所で救助を待ちましょう。

歩ける水の深さはだいたい30cmくらいなんだって

危険箇所に注意!



線路や道路などの下を通る「アンダーパス」はなるべく避けましょう。道路が冠水している場合があります。

車が浸水したらすぐ外へ!



水深が30cmに達すると車のエンジンが停止する可能性があり、水深と流速が増すと車ごと流される危険もあります。

土砂災害から身を守る! こんな前ぶれ現象に注意!!

土砂災害は、大雨や融雪、さらに長雨や集中豪雨が続いたときなどに、地中の水分が増えて地盤が緩むことで発生するとされています。次のような現象を察知した場合は、直ちに安全な場所へ避難するとともに、関係機関へ通報してください。

土石流

山腹、川底の石や土砂が長雨や集中豪雨などによって一気に下流へと押し流されるものをいいます。

- 河川の異常なにごり
- 流木が発生
- 河川内で転石の音
- 降雨時での水位の低下
- 山鳴り・地鳴り

地すべり

斜面の一部あるいは全部が地下水の影響と重力によってゆっくりと斜面下方に移動する現象のことをいいます。

※地すべりの予測は技術的に困難であり、土砂災害警戒情報の発表対象となっていないので注意してください。

- 湧き水の増加
- 井戸水にごり
- 亀裂の発生
- 山鳴り・地鳴り

がけ崩れ
(急傾斜地の崩壊)

地中にしみ込んだ水分が土の抵抗力を弱め、雨や地震などの影響によって急激に斜面が崩れ落ちることをいいます。

- 湧き水の増加
- 小石がばらばら落下
- 湧き水にごり
- 小石がぼろぼろ落下
- 亀裂の発生

北海道士砂災害警戒情報システム

土砂災害警戒情報の発表状況や危険度情報などを見る事ができます。

PC版 [北海道土砂災害警戒情報システム](https://www.njwa.jp/hokkaido-sabou/) 検索

スマホ版 <https://www.njwa.jp/hokkaido-sabou/sp/>

