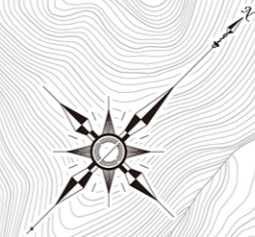


⑥ 来馬地区 土砂災害警戒区域図

1:10,000

0 100 500 1000m



来馬1の沢

来馬川右の沢川

来馬2の沢

来馬3の沢

来馬4の沢

来馬5の沢

土砂災害警戒区域図について

この土砂災害警戒区域図は、北海道の基礎調査をもとに作成しているもので、土砂災害防止法に基づく土砂災害警戒区域の指定がされた箇所です。



避難・ハザードマップに関するお問い合わせ

登別市総務部総務グループ

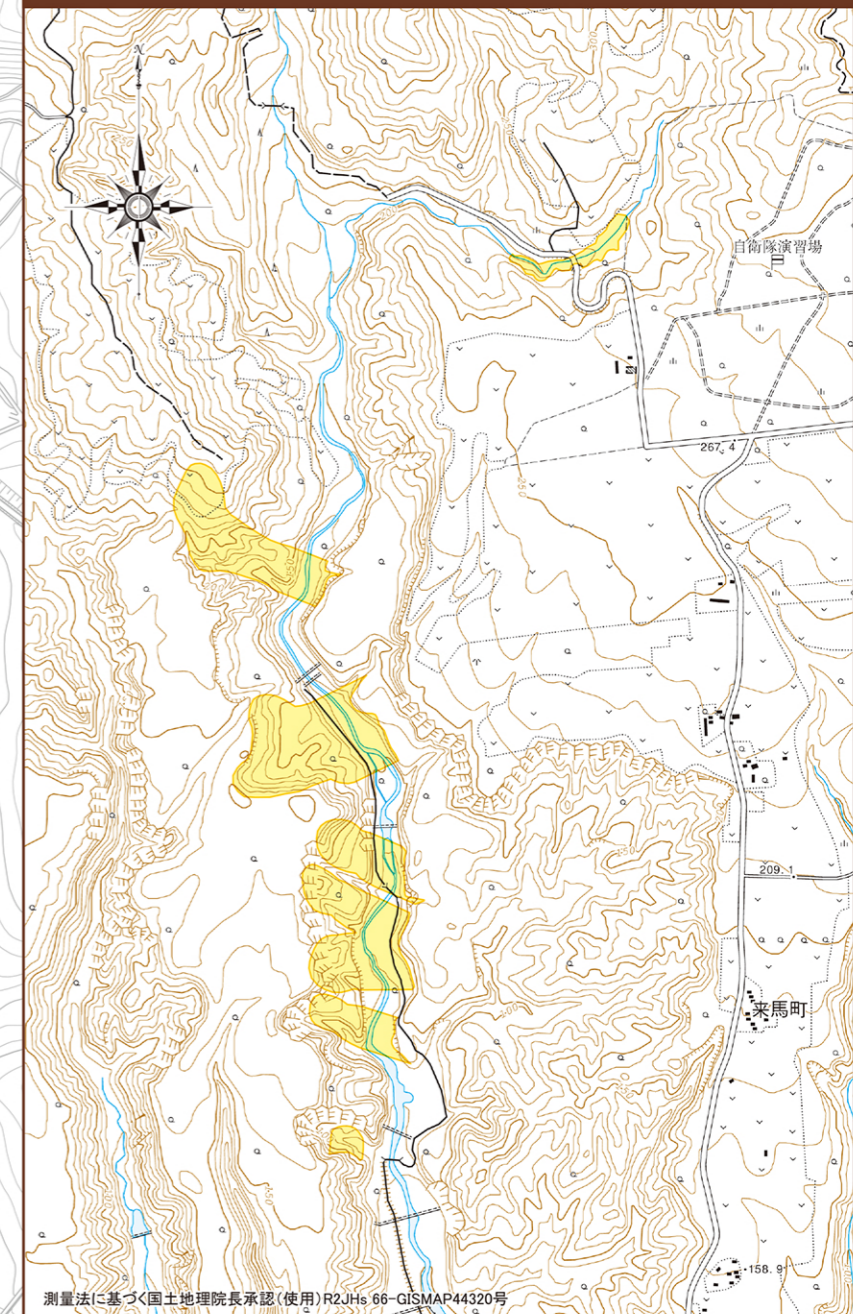
TEL 0143-85-1130

FAX 0143-85-1108

凡例

-  土砂災害警戒区域(イエローゾーン)
-  土砂災害特別警戒区域(レッドゾーン)

対象地区位置図



測量法に基づく国土地理院長承認(使用)R2JHs 66-GISMAP44320号