



登別閻魔やきそば特集 ♪
 あなたの推し **麺** は...2



登別の夏を楽しむ

連日の夏日を記録した8月18日(火)、亀田記念公園には、水遊びを楽しむ家族連れの姿が見られました。強い日差しと冷たい水を体いっぱいにつける子どもたちと、見守る保護者には笑顔の花が咲き誇り、登別の短い夏を彩っていました。

もくじ

防災メモ	4
くらし・子育て健康・おでかけ	6
地域だより	21
登別市独自の経済対策	22

※イベントなどの情報については、8月14日(金)現在の情報を掲載しています。

誕生から

5年

登別閻魔やきそば特集

あなたの
お推し



「登別のご当地グルメ『登別閻魔やきそば』が誕生して5年。現在、市内22店舗でそれぞれ趣向を凝らした登別閻魔やきそばを提供しています。あなたのお気に入りの『登別閻魔やきそば』は、どの店のものですか。」

登別のご当地グルメに

北海道有数の観光地として全国に知られる登別市。9種類もの泉質の温泉と豊富な湯量で知名度が高い登別に、新たな食の魅力を創造し、まちの活性化へとつなげようと登別ブランド推進協議会が中心となって平成27年4月に提供開始したのが『登別閻魔やきそば』です。

「北海道産小麦の平麺を使うこと」、「閻魔大王指定の秘密のタレを使うこと」、「登別産または登別近郊の食材を使うこと」という閻魔大王からの3つの掟を守れば、各店舗で自由にアレンジを加えて提供することができる登別閻魔やきそば。平成27年7月には、提供店が集まり、『登別閻魔やきそばの会』を発足。提供店同士、横のつながりをもちながら、スタンプラリーを実施したり、市内外で開催されるイベントにも積極的に出店したりして、登別のご当地グルメとして、知名度を上げてきました。

平成30年4月には、登別閻魔やきそばのおいしさをもっと多くの方知ってもらえるよう、登別閻魔やきそばの会が株式会社わかさいも本舗と協力し、秘密のタレを使ったお菓子『登別閻魔やきそばせんべい』を発売。5月には、登別まちづくり株式会社と株式会社望月製麺所の連携により、登別閻魔やきそばにぴったりのラー油『えんまのなみだ』が開発されるなど、成長を遂げてきました。

ご当地グルメは
地域の人に
愛されてこそ

8月現在、市内22店舗で提供され、市民のみならず登別市を訪れる観光客からも好評を得ているほか、小・中学校の学校給食でも提供され、子どもたちは地域の食材を使用する登別閻魔やきそばで、地産地消をおいしく学んでいます。



登別閻魔やきそばの会 会長 西村 泰昌さん

研究や試作を重ね、誕生した『登別閻魔やきそば』。誕生後も認知度がない状況から市内外のイベントへの出店を繰り返し、少しずつ知っていただけるようになってきたのは、「登別のご当地グルメで、地域を活性化させたい」という多くの人の共通した願いのおかげだと思えます。活動を通して、多くの人とのつながりをもつことができ、私にとって登別閻魔やきそばの『閻』は、人と人をつなぐ『縁』でもありました。

これからも、より多くの人に登別のご当地グルメ『登別閻魔やきそば』を味わい、そして大好きになつてもらえるよう多くの人の力を借りながら、登別閻魔やきそばを提供していきます。

ご当地グルメを育てる

市内のみならず、道外においても多くの人に味わっていただいていた登別閻魔やきそばですが、今般の長期間に渡る外出自粛や休業要請、大規模イベントの中止などにより、登別閻魔やきそばを提供する機会が失われてしまいました。未だに感染拡大が続いていますが、市内飲食店では、新しい生活様式や新北海道スタイルに対応した方法で提供しています。

市は、18歳以下の方がいる世帯を対象に市内飲食店で利用できる『登別市エール飲食券』を配布したほか、11月には、市内店舗で使用できるプレミアム付き商品券の販売を予定しています（関連記事22ページ）。

ぜひ、この機会に自身の舌で各店の味を楽しみ、自分好みの登別閻魔やきそばを探してみませんか。

登別閻魔やきそば

提供店一覧 (令和2年8月現在22店舗)

A 温泉市場 (☎0123-2560)
(登別温泉町50)



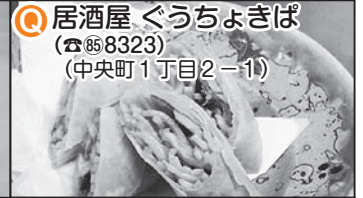
F 登別万世閣内
郷の味 しちかば (☎0123-3500)
(登別温泉町21)



K 喰道楽 味壺 (☎0123-2214)
(登別東町4丁目15-2)



Q 居酒屋 ぐうちよきば
(☎0123-8323)
(中央町1丁目2-1)



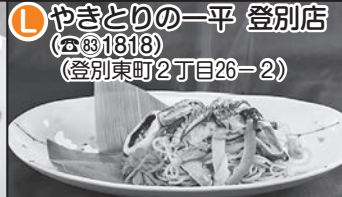
B 喫茶 田園 (☎0123-2049)
(登別温泉町76)



G 登別カントリークラブ内
レストランコスモス
(☎0123-1150)
(上登別町9-1)



L やきとりの一平 登別店
(☎0123-1818)
(登別東町2丁目26-2)



R ぱびあ (☎0123-2149)
(中央町4丁目11 アーニス2階)



C いせくら (☎0123-3123)
(登別温泉町71)



H わかさいも本舗登別東店
レストラン桜 (☎0123-2111)
(中登別町96-6)



M 食事&喫茶 eファミリー
(☎0123-2836)
(登別東町2丁目2-2)



S 旬の台所 くる美 (☎0123-0838)
(中央町2丁目14)



D ホテルまほろば (☎0123-2211)
(登別温泉町65)



I コーヒー&ビストロ
ぎっさ点 (☎0123-2527)
(登別東町3丁目3-2)



N ソーダ食堂 (☎0123-0690)
(千歳町6丁目1-98)



T 福来軒 (☎0123-9512)
(中央町2丁目8-5)



E 登別グランドホテル内
食事処 松前 (☎0123-2101)
(登別温泉町154)



J 登別マリナーパーククス内
レストランリーベ (☎0123-3800)
(登別東町1丁目22)



O つぼ八幌別店 (☎0123-1008)
(中央町1丁目4-10)

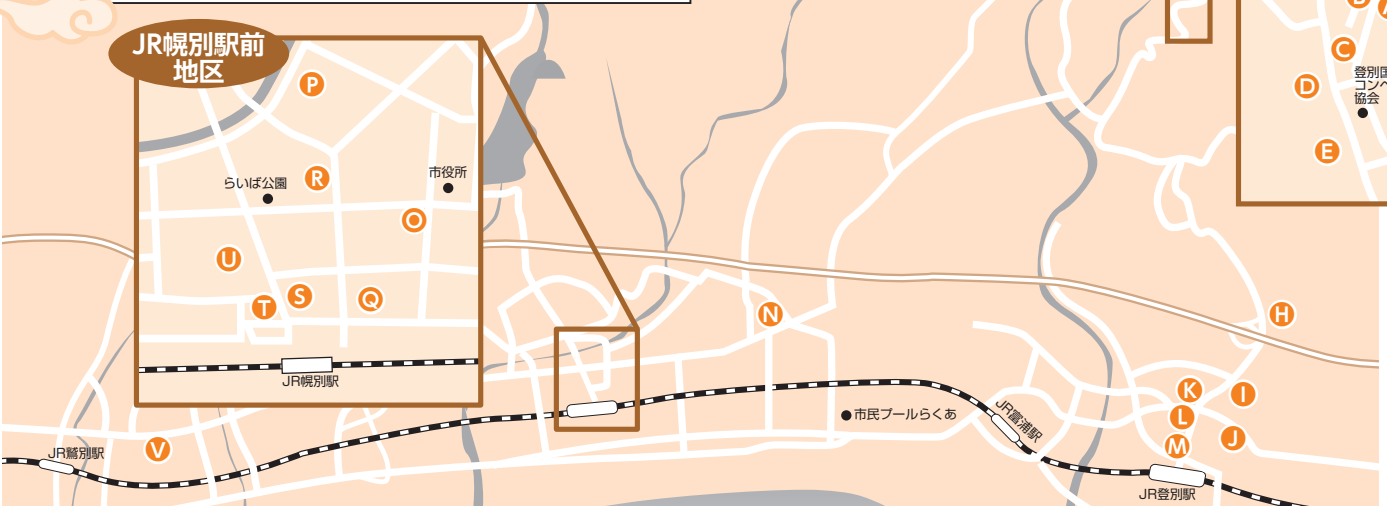


U ほろべつ屋台村 簗遊
佳乃 (☎090-7650-3005)
(中央町2丁目6-2)



※営業日や提供時間などは、各店に問い合わせください。
※その他の情報については、登別閻魔やきそばのほか、登別ブランド推奨品の情報も満載の登別ブランド推進協議会ウェブサイトをご覧ください。

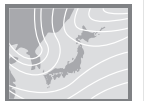
お問い合わせ 登別ブランド推進協議会事務局
(商工労政グループ内・☎0123-2171)





知って備える 防災メモ

第91回

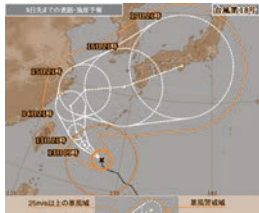
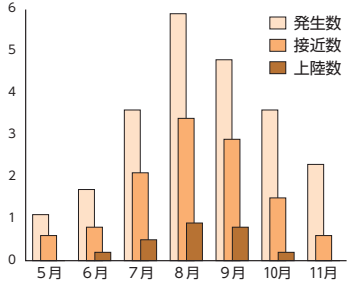


平時の備えが、有事に生きる

9月1日は、『何の日』か知っていますか。

大正12年に発生した関東大震災の発生日である9月1日は、災害についての認識を深めるとともに、災害に対する心構えや準備をするきっかけとなるよう、『防災の日』として制定されています。

8月から9月にかけて、台風の接近・上陸が、1年のうちで最も多くなる時期です。今一度、災害への備えを整えましょう。



▲台風の発生・接近・上陸月別平均値 (1981年から2010年までの30年平均)

▲気象庁が6時間毎に発表する『5日先までの台風の進路予報と強風域、暴風域の予報』

防災情報を得ることができる主なウェブサイト

気象庁 (登別市の気象警報・注意報)
https://www.jma.go.jp/jp/warn/f_0123000.html



北海道土砂災害警戒情報システム
<http://www.njwa.jp/hokkaido-sabou/>



川の防災情報 (北海道)
<https://www.river.go.jp/portal/#81>



早期注意情報では、5日先までに気象警報・注意報を発表する可能性を、注意警戒事項では、今後24時間のより詳細な気象予報を確認するこ

大雨や土砂災害などの自然災害は、発生する危険性をいち早く察知する方法があります。一人ひとりの判断が生死を分ける災害。情報を素早く正確に得る方法を平時から確認しておくことで、自分自身や家族の命を守ることに繋がります。

気象庁のウェブサイトには、室蘭地方気象台が発表する『早期注意情報』や『注意警戒事項』が掲載されています。

感染症対策を考慮した避難所開設・運営訓練を実施しました

雨が降りやすく、河川が増水しやすい出水期を間近に控えた7月31日(金)、市民会館で、円滑な避難所運営を行えるよう、市職員による感染症に注意した避難所開設・運営訓練を実施。市職員約30人は、避難所の開設から、さまざまな容体を想定した避難者の受け付け、避難所への誘導までを訓練しました。

新型コロナウイルスの感染拡大が続いている現在においても、災害が発生する可能性はあります。感染症が疑われる人を入り口から区分するなど、避難所内において、感染症が蔓延しないよう、市は備えを進めています。



▲検温などを行い、健康状態を確認した『避難者受入訓練』

▲避難スペースにパーテーションや段ボールベッドなどを設置した『居住区分作成訓練』

とができますので、毎日の日課にするなど、最新の気象情報に注意を払うことが大切です。

台風が接近した場合などには、海や川など、危険な場所に近づかないことはもちろんのこと、可能な限り外出を避けることも必要です。天候が荒れていたたり、長時間雨が降り続けている場合などは、市が発表する避難情報に留意してください。市から避難に関する情報の発令があったときに、いつでも避難を開始できる

よう、準備をするなど、早め早めの行動をとるように心掛けましょう。

また、避難するときに安全なルートを通って移動できるよう、日頃から、市が作成している『防災マップ』で浸水や土砂災害の危険性のある地区や避難場所などを確認しておくことも重要です。



▼問い合わせ
 総務グループ (☎01130)

Be Smileプロジェクト

同プロジェクトの内容については、決定次第、随時、市公式ウェブサイトや市フェイスブックなどでお知らせします。

ガバメントクラウドファンディング

▶募集期限 10月30日(金)
▶応援方法 ふるさと納税総合サイトふるさとチョイス (https://www.furusato-tax.jp/gcf/981) をご利用ください



※直接、登別市役所で申し込むこともできます。

※詳しくは、問い合わせください。

▶問い合わせ 企画調整グループ (☎⁰¹¹1122)

子どもたちの笑顔のために

Be Smileプロジェクト

7/31

市制施行50周年を記念した新たな取り組み『Be Smileプロジェクト』(市・登別市市制施行50周年記念事業市民実行委員会主催)が開始しました。同プロジェクトは、新型コロナウイルス感染症の影響により、思い出づくりの場が少なくなってきた子どもたちに、いつもとは違う特別な体験などを通して、素敵な思い出をつくってもらおうと取り組んでいるものです。

プロジェクトの内容を考えるのは、市内の高校生。高校2年生が中心となって、卒業する先輩や同じ地域の幼児、小・中学生のために、どんなことをしたら笑顔があふれるかを一生懸命考え、そのアイデアを参考に、地域の大人たちが、一丸となって実現します。

イベントの実施時期は、10月〜令和3年1月を予定しており、市は、同プロジェクトを進めるに当たって、ふるさと納税型のクラウドファンディング『ガバメントクラウドファンディング』を7月31日(金)から開始しています。子どもたちの笑顔のため、多くの皆さんからの温かい支援をお待ちしています。

家族との特別な思い出

登別市市制施行50周年記念

Be Smile Noboribetsu チャリティードライブインシアター

8/8

8月8日(土)、登別伊達時代村駐車場で、車の中から巨大なスクリーンに映し出された映画を観賞するドライブインシアターが開催されました。

新型コロナウイルスの影響で、わずか9日間の夏休みとなってしまった市内の小・中学生に素敵な思い出をつくってもらおうと同実行委員会により開催された同イベント。荒天により、2日間の予定が1日になりましたが、車の中では思い思いに映画を楽しむ多くの家族の姿がありました。



▲目の前に広がる大画面の映像と車のラジオから流れてくる音声で楽しんだ『ドライブインシアター』

同事業は、9月から10月にかけて、各中学校区ごとに限定開催される『鬼火花』と共に、市が取り組む『Be Smileプロジェクト』の一環として行われました。



▲抽選で決まった番号のナンバープレートを手にした市民



8月3日(月)からは、一般交付が始まっています。皆さんもプレートをつけて、登別をアピールしませんか。

7月30日(木)、市は、『ご当地ナンバープレート』の交付式を開催しました。『ご当地ナンバープレート』は、地獄の谷の鬼火花をデザインした原動機付自転車用ナンバープレートで、登別市市制施行50周年を記念して製作したものです。交付式では、2人の市民が代表してピカピカのナンバープレートを受け取りました。その一人、勝間広靖さんは『素敵なデザイン。いっぱい走って登別市をアピールしたいです』と笑顔で話してくれました。

記念のナンバープレートでPR

登別市市制施行50周年記念 ご当地ナンバープレート交付式

7/30

※内容については、8月14日(金)現在の情報を掲載しています。イベントなどについて中止や延期となっている場合がありますので、ご注意ください。

くらしのガイド

市や国、道からのお知らせ



くらしの住まい



防災行政無線のサイレンを吹鳴します

訓練に伴い防災行政無線のサイレンを吹鳴します。実際の災害とお間違いないようご注意ください。

日時 9月23日(水)14時ごろ
場所 市内全域

※気象などの影響により、中止となる場合があります。

※聞き逃し確認ダイヤル(☎850193)も利用できます。

問い合わせ 総務G

(☎851130)

忘れずに納めましょう

市・道民税(普通徴収第2

期)、国民健康保険税(普通徴収第4期)、介護保険料(普通徴収第3期)、後期高齢者医療保険料(普通徴収第3期)の納期限は9月30日(水)です。
納付には口座振替やコンビニエンスストア払いが便利です。

問い合わせ 税務G(☎851155)、国民健康保険G(☎851771)、高齢・介護G(☎855720)、年金・長寿医療G(☎852137)

道税の猶予などについて

新型コロナウイルス感染症の影響により納税や申告などが困難となった場合には、納税の猶予や申告期限の延長などを受けられる制度があります。詳しくは北海道のウェブサイトをご覧いただくか、胆振総合振興局へお問い合わせください。

問い合わせ 納税については同局納税課(☎249587)、申告や申請などについては同局課税課(☎249579)

排水設備工事指定店追加

指定店 創和北海道建設株式会社
(青葉町51-1・☎85858)

10月の粗大ごみ収集

地区	収集期間	申込期間
カルルス町、上登別町、登別温泉町、中登別町	9月28日(月)～10月3日(土)	9月14日(月)～9月25日(金)
美園町4～6丁目	10月5日(月)～10月10日(土)	9月23日(水)～10月2日(金)
富浦町1～5丁目、幸町、登別本町、登別港町	10月12日(月)～10月17日(土)	9月28日(月)～10月9日(金)
片倉町、新栄町、札内町、来馬町、富浦町(1～5丁目除く)	10月19日(月)～10月24日(土)	10月5日(月)～10月16日(金)
美園町1～3丁目	10月26日(月)～10月31日(土)	10月12日(月)～10月23日(金)

※粗大ごみは、1品ごとに『ごみ処理券(1枚160円)』を貼って出してください(1回につき5品まで)。

収集の申し込み(有登和清掃(☎880200))

※土・日曜日、祝日を除く9時～17時。
※電話のかけ間違いに十分注意してください。
その他の問い合わせ 環境対策グループ(☎852958)

問い合わせ 下水道グループ

(☎859052)

道道登別港線の通行止めについて

室蘭建設管理部登別出張所

平成30年の低気圧による高波で被害を受けた登別海岸の復旧工事のため、道道登別港線が通行止めとなります。

ご理解とご協力をお願いします。
場所 蘭法華トンネル(富浦町2丁目)から北海道コンクリート工業株式会社入り口手前(港町2丁目)まで

期間(予定) 9月28日(月)から

令和3年3月22日(月)まで

内容 終日全面通行止め

問い合わせ 胆振総合振興局室蘭建設管理部登別出張所(☎852311)

お知らせください道路の異常

道路に穴が開いている、排水溝のふたが壊れているなど、道路の異常に気がついたときはお知らせください。



問い合わせ ①平日:土木・公園G(☎853260)、②夜間、土・日曜日、祝日など:市役所当直(☎852111)

令和2年 国勢調査



国勢調査は、令和2年10月1日現在、日本に住んでいるすべての人と世帯が対象です。9月中旬から、調査員がみなさんのお宅を訪問し、男女別の世帯人数を確認し、調査書類を郵便受けに入れるなどして配布しますので、ご理解とご協力をお願いします。



▲市公式ウェブサイト

インターネットでの回答期間
9月14日(月)～10月7日(水)

調査票(紙)での回答期間
10月1日(木)～7日(水)

▶問い合わせ 登別市国勢調査実施本部
(カント・レラ内・☎844751)

「申し込み」中の「G」は「グループ」の略です

写真で語る昔の話

▶問い合わせ 秘書広報G市史編さん担当
(☎506039)

第37回 『若山浄化センター通水式』

—平成2年9月11日—



▲ボタンを押す上野市長（右）と水口市議会議長（左）

胆振幌別川の水位の上昇にご注意ください

台風や秋雨前線などの影響により、幌別ダムが増水したときには、水を放流して水位の調整を行うため、放流中は胆振幌別川の水位が上昇します。放流の際には、ダムのサイレンを鳴らし、スピーカーによる放送や警報車でのパトロールを行います。※市が設置している防災行政無線のサイレンとは異なりますので、ご注意ください。

問い合わせ 北海道企業局室蘭地区工業用水道管理事務所
(☎852821)

カムイヌプリ登山道周辺への立ち入りが禁止となります

カムイヌプリ登山道周辺の国有林にて、間伐作業が行われます。その間の利用者の安全を確保するため、トラウシナイ林道、カムイヌプリ登山道（幌別ダムコース）への立ち入りが禁止されます。

※鷲別岳・カムイヌプリ間の縦走は可能です。
規制期間 10月1日(木)から令和3年4月30日(金)まで

問い合わせ 後志森林管理署
(☎050-3160-5805)

家屋の訪問調査を行っています

市は、市内全域の家屋の課税情報と実地状況の不一致を是正する作業を行っています。市から調査依頼などの連絡を受けた際には、ご協力をお願いします。

問い合わせ 税務G
(☎851155)

ごみの収集日が変更になります

10月1日(木)から、ごみの収集日が変わります。詳細については、広報のほりべつ2020年7月号・市公式ウェブサイトをご覧ください。収集日の変更に伴って、10月1日(木)から令和3年3月31日(水)までの『家庭ごみ収集カレンダー』と保存版『家庭ごみの分け方・出し方』を今号に折り込んでいますのでご利用ください。皆さんのご理解ご協力をお願いします。

問い合わせ 環境対策G
(☎852958)

自殺予防パネル展

展示期間 9月11日(金)～22日(火)
場所 アーニス2階

問い合わせ 健康推進G
(しんた21内・☎850100)

講演会『第2回くらしの安全・安心セミナー』

日時 9月28日(月)10時～12時
場所 市民会館大会議室

ごみの減量化へのご協力をお願いします

市は、令和3年4月にごみ関連手数料を改定します。これを機にさらなる『ごみの減量化』に取り組みませんか。ごみの減量化は、家計の負担軽減となるだけでなく、クリンクルセンターの電気代の節減や将来のごみ処理施設建設費などの抑制につながります。

生ごみの減量化

・『食べ残しを減らす』、『賞味期限や消費期限の確認』、『使い切りレシピの活用』などで、食品ロスを減らしましょう。

・水分を絞るなどしてからごみ袋に入れましょう。

不用品の再利用

登別消費者協会が行っている不用品ダイヤル市（関連記事20ページ）や繊維リサイクルのほか、フリーマーケットなどを活用しましょう。

問い合わせ 環境対策グループ
(☎852958)

講演内容 食品ロスについて

講師 北海道消費者協会非常勤

講師・奥谷直子さん

定員・参加料 30人・200円

申し込み 9月23日(水)までに登

別消費者協会(☎858307)

9月20日は登別市民憲章制定日です

募集や試験など



令和2年度手話サポーター(手話推進支援員)養成講座

市は、聴覚に障がいのある方のコミュニケーションと社会参加の促進を支援する手話サポーターの養成講座(基礎課程)を開催します。
日時 10月1日から令和3年3

登別市民憲章

- わたしたちは 古い歴史と美しい自然に恵まれた登別の市民です
ここに わたしたちの心がまえを定めてよりよいまちをつくることに努めます
- 一 心身をきたえよく働いて 活気あふれる 豊かなまちをつくりましょう
 - 一 親切をつくし きまりを守って 明るく 住みよいまちをつくりましょう
 - 一 自然を愛し 力をあわせて 緑と空気と太陽の いっぱいあるきれいなまちをつくりましょう
 - 一 未来をつくる青少年の 健全な 夢の育つまちをつくりましょう
 - 一 教養をつみ 視野を広げて 平和で文化の かおり高いまちをつくりましょう

登別市民憲章は、よりよいまちをつくるための基本的な市民の心構えとして、現在も市民の心のよりどころとなっています。日々の暮らしの中で実践しましょう。

▶問い合わせ 登別市民憲章推進協議会事務局連絡所 (市民協働グループ内・☎④1079)

『申し込み』 『問い合わせ』 中の『G』は『グループ』の略です

月25日までの木曜日13時15分～16時30分(全12回)
場所 市民活動センター
対象 市内に居住する方で、手話サポーターの養成講座(入門課程)を修了された方または同等程度の技術を習得されている方

内容 手話での日常会話が可能 なレベルを目指し、聴覚に障がいのある方の生活背景や福祉について学ぶ
定員 8人(申し込み順)
費用 3千384円(テキスト代)

市長室フリータイム

申し込み 9月16日(水)までに、障がい福祉Gに備え付けの申込書に必要事項を記入のうえ、同グループに持参またはファクス、Eメール(☎⑧3730、FAX⑧050-3730-8230、Eメール:welfare2@city.noboribetsu.lg.jp)

皆さんが市長と自由に話し合える機会を広げるため、『市長室フリータイム』を開催します。まちづくりなどについて、市長と直接話してみませんか。
日時 10月5日(月)9時30分～17時

パブリックコメント(意見公募)について

意見を募集します		実施結果をお知らせします		
案件名	NPO法人の条例個別指定制度(案) 登別温泉ふれあいセンターの廃止方針(案)	案件名	登別市消防団条例の一部改正(案)	
募集期間	9月1日(火)～30日(水)		募集期間	7月1日(水)～31日(金)
閲覧場所	市役所1階市民ロビー、各支所、市民会館、しんた21、市立図書館、市立図書館アーニス分館、市民活動センター、担当グループに備え付けるほか、市公式ウェブサイトに掲載		意見数	0件
提出方法	閲覧場所に備え付けの専用紙か任意の紙に①案件名、②住所、③氏名、④電話番号、⑤意見を記入し、閲覧場所に備え付けの『意見箱』に投函するか、郵送またはファクス、Eメールで担当グループに提出		閲覧場所	市役所1階市民ロビー、各支所、市民会館、しんた21、市立図書館、市立図書館アーニス分館、市民活動センター、消防本部総務グループに備え付けるほか、市公式ウェブサイトに掲載
提出先など	市民協働グループ 〒059-8701 中央町6丁目11、 ☎④1079、FAX⑧1108、Eメール:kyodo@city.noboribetsu.lg.jp	<ul style="list-style-type: none"> 登別支所 〒059-0464登別東町3丁目6-7、 ☎⑧1131、FAX⑧2021 登別温泉支所 〒059-0551登別温泉町58-1、 ☎⑧2068、FAX⑧3021 Eメール:shiminka@city.noboribetsu.lg.jp 	問い合わせ	消防本部総務G (☎⑧9611)

※申し込みのときに、内容(概要)を伺います。
※当日は、報道関係者が取材する場合があります。

申し込み 9月10日(木)までに秘書広報G(☎⑧6586)



湯のまち、youのまち、登別。



登別市は8月1日に 市制施行50周年を迎えました

市制施行50周年記念『缶壁アート』の 空き缶を募集します

登別青嶺高等学校は、市制施行50周年を記念したデザインの『缶壁』を製作します。製作にあたり、ご自宅や事業所などから排出される空き缶のご提供をお願いします。完成した『缶壁』は、10月上旬に校舎壁面に懸垂されます。

▶**収集内容** 概ね黒の350ml缶（洗浄後、タブを外したもの）

▶**収集場所** 平日9時～16時に登別青嶺高等学校事務室に持参

▶**収集期限** 9月18日(金)

▶**問い合わせ**

登別青嶺高等学校柳澤さん、杉江さん、斎藤さん
(☎8586、Eメール：n-seiry-z0@hokkaido-c.ed.jp)

登別市市制施行50周年記念事業市民実行委員会
(企画調整グループ内・☎1122、Eメール：kikaku@city.noboribetsu.lg.jp)



▲完成イメージ

入居者を募集します

↳道営住宅

募集住宅(4戸)

①登別東町団地C-202

(2階3LDK)

②登別東町団地D-506

(5階3LDK)

③新川団地2-225

(2階3LDK)

④新川団地3-322

(2階3LDK)

申込要件 同居者がいる方、持ち家のない方、入居者全体の収入が『公営住宅法』で定め

る基準内であり、それを証明

できる方、入居者と同居者が

『暴力団員による不当な行為

の防止等に関する法律』第2

条第6号に規定する暴力団員

でない方

申込期間・場所

○9月7日(月)・8日(火)9時30分

～16時30分：市民会館

○9月9日(水)～11日(金)9時30分

～16時30分：北海道営住宅胆振管理センター(室蘭市東町2丁目17-11)

問い合わせ

北海道営住宅胆振管理センター公募係

(☎837240)

認知症サポーター養成講座

認知症の方への接し方や家族へのサポート方法を学び、認知症についての正しい理解を深めるための講座を開催します。

日時 9月30日(水)13時30分から14時30分まで

場所 市民会館2階中ホール

定員 50人(申し込み順)

申し込み 9月11日(金)までに高齢・介護G(☎855720)

相談会を開催しています

登別商工会議所と北海道はたらき方改革支援センターは、『雇用調整助成金等個別相談会』を開催しています。

日時 毎月第2・4火曜日(祝日の場合は翌日)10時～15時 ※1社1時間程度。

場所 登別商工会議所

相談内容 新型コロナウイルス感染症対応の従業員休業に関する雇用調整助成金の相談、就業規則の見直しや作成・賃金規定の見直し、労働関連助成金等制度の相談など

問い合わせ 同会議所

(☎854111)

指定管理者を募集します

問い合わせは、各申請先で受け付けています

募集名	施設の概要		説明会 開催日時・場所	申請手続	
	公の施設の内容	所在地		申請を受ける期間	申請先
登別市葬斎場	登別市葬斎場	富浦町186-1外	9月10日(木)15時 市役所2階第1委員会室	9月8日(火)～ 10月7日(水)	市民サービスグループ(☎852139)
登別市都市公園	亀田記念公園	富岸町3丁目4-1外	9月9日(水) 13時30分 市役所3階第2会議室	9月8日(火)～ 10月7日(水)	土木・公園グループ(☎854115)
	若草中央公園	若草町2丁目100-2外			
	富岸公園	富岸町2丁目16-1			
	新川公園	新川町3丁目7-14			
	らいば公園	中央町4丁目5-1外			
	川上公園(Aゾーン)	桜木町5丁目43-10外 ※道道弁景幌別線から野球場側および郷土資料館を除く。			

シルバー人材センターの
入会説明会を開催します

日時 9月10日(木)、23日(水) 9時
30分(事前申込は不要)

場所 労働福祉センター

対象 60歳以上の方

問い合わせ 登別市シルバー人
材センター(☎0880880)

就職セミナーを開催します

市は、若年者などの不安や悩
みを解消し、自主的・積極的に
就職活動ができるように、就職
セミナーを開催します。

日時・場所 9月17日(木)13時30
分～16時30分・アニス1階

定員 5人程度(申し込み順)

※相談は1人ずつ行います。

申し込み 9月11日(金)までに登
別職業訓練協会

(☎851450)

自衛官の募集について

①自衛官候補生

②一般曹候補生

対象 18歳以上33歳未満の方

申込期限 ①9月11日(金)、②9
月10日(木)

特別児童扶養手当
所得状況届を忘れずに

特別児童扶養手当を受給されている方
は、毎年8月12日から9月11日の間に、
手当を引き続き受給できる資格があるか
を確認するために所得状況届を提出する
必要があります。提出期限は9月11日(金)
までとなっていますので、必ず提出して
ください。

※所得状況届を提出されない場合は、8
月分以降の手当が受給できなくなりま
す。

『児童手当・特例給付現況届』と『児
童扶養手当現況届』については、すで
に提出期限が過ぎています。提出され
ていない方はお早めに提出してくださ
い。

問い合わせ こども家庭グループ
(☎841223)

ひとり親世帯臨時特別給付金

○基本給付について

▶対象 ①令和2年6月分の児
童扶養手当を受給した方、②
公的年金などを受給している
方で、令和2年6月分の児童
扶養手当が全額停止されてい
る方、③新型コロナウイルス
感染症の影響を受けて、収入
が児童扶養手当を受給する水
準になった方

▶申請方法 ①の方は申請不要、
②・③の方は申立書に必要書
類を添付し郵送または窓口
に持参

▶給付額 1世帯5万円、第2
子以降は一人につき3万円

▶申請期限 令和3年2月26日
(金)

※①の方は、8月支給済み。

○追加給付について

▶対象 基本給付①・②の方の
うち、新型コロナウイルス感
染症の影響を受けて家計が急
変し、収入が減少した世帯
(生活保護受給世帯は対象外)

▶申請方法 申立書に必要書類
を添付し、郵送または持参

▶給付額 1世帯5万円

▶申請期限 令和3年2月26日
(金)

※申請に必要な書類などは担当
まで問い合わせください。

問い合わせ
こども家庭グループ
(〒059-8701中央町6丁目11、
☎841223)

『申し込み』中の『G』は『グループ』の略です
『問い合わせ』

9月20日(日)～
26日(土)は 動物愛護週間

動物を飼うことは、動物の命を預かることです。動物
を飼う際には、飼い始める前から正しい知識を持ち、適
切な飼い方をして健康・安全に気を配って最後まで責任
を持って飼いましょう。

犬を飼うときの注意

○犬を飼う場合は、市内の
動物病院が環境対策グ
ループで申請を行って
ください。また、狂犬病の
予防注射を、毎年1回必
ず受けさせましょう。

○散歩の際には、袋を持参
し、ふんを必ず持ち帰
りましょう。また、必ず
リードを付け、コント
ロールできるようにし
てください。

猫を飼うときの注意

○飼う猫は屋内で飼育す
るよう心がけましょう。

○飼う主のいない猫に継続
して餌を与えることは飼
い主として責任を負うこ
とになります。他人に迷
惑をかけた場合は、餌を
与えている方の責任とな
ることがあります。むや
みな餌やりはやめましょ
う。

問い合わせ
環境対策グループ(☎852958)

会計年度任用職員を募集します

職種 子ども家庭支援員
任用期間 採用日～令和3年3月31日(水)
業務内容 要保護児童などへの家庭訪問や面談、関係機
関との連絡調整など
勤務場所 登別市役所
勤務時間 9時～16時45分(月～金曜日)
報酬 月額134,000円(その他交通費、期末手当あ
り)
必要資格 社会福祉士、教員免許、保育士など
申し込み 人事グループで配布している申込用紙に必要
事項を記入の上、提出
※採用者が決まり次第、募集を終了します。
問い合わせ こども家庭グループ(☎841223)

四季折々 海鮮満載 美味万来 浜小屋 らんぼっけ

登録ブランド認定品

みーっけ らんぼっけ たらこ

前浜産 地方発送OK!

冷凍毛ガニ販売中!

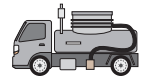
紅鮭・干しガレイ たこわさび その他海産品

有限会社 武澤水産 本社/登別市富浦町1丁目24の1 T83-3466 F83-3757 不定休

- ③ 防衛医科大学校（一般）
 ④ 防衛医科大学校看護学科（自衛官候補看護学生）
 ⑤ 防衛医科大学校医学科学生
 対象 高等学校を卒業または高等専門学校3年次を修了した18歳以上21歳未満の方
 申込期限 ③ 10月22日（木）、④ 10月1日（木）、⑤ 10月7日（水）
 問い合わせ 自衛隊札幌地方協力本部室蘭地域事務所（☎9533）
- 令和2年度 第6回危険物取扱者試験**
 試験日 11月1日（日）
 場所 札幌市など
 内容 甲種、乙種（第1、6類）、丙種
 受験願書受付期間
 ① 書面：9月28日（月）～10月5日（月）、② 電子：9月25日（金）～10月2日（金）
 ※願書は、消防本部や消防署、各消防支署に備え付けています。
 ※電子申請については、消防試験研究センターのウェブサイトをご覧ください。
 問い合わせ 消防本部総務G（☎9611）

期間：10～3月

し尿収集日のお知らせ



町名	丁目	収集月日				
登別本町	1丁目	11月5～7日	1月5～7日	2月24～26日		
	2丁目	11月9～12日	1月8、9、12～15日	2月27日	3月1～4日	
	3丁目	10月1～3日	11月20、21、24日	1月16、18、19日	3月5、6、8日	
登別東町	1～3丁目	10月5～8日	11月25～28、30日	1月20～23、25日	3月9～12日	
	4丁目	10月9、10、12～14日	12月1～5日	1月26～30日	3月13、15～19日	
	5丁目	10月15～17日	12月7～9日	2月1～3日	3月22～24日	
富浦町	全 域	10月19～24日	12月10～12、14～16日	2月4～6、8～10日	3月25～27、29～31日	
千歳町	4～6丁目	10月26～28日	12月17～19、21日	2月12、13、15、16日		
幌別町	全 域	10月29～31日	11月2、4日	12月22～26日	2月17～20、22日	
中央町	全 域	10月29、30日	12月24～26日	2月24、25日		
柏木町	全 域	10月7、8日	12月4、5、7日	2月1、2日	3月25～27日	
片倉町	全 域	10月9、10、12日	12月8、9日	2月3、4日	3月29～31日	
大和町	全 域	11月26～28日	1月22、23、25日	3月17、18日		
若山町	全 域	10月1～3日	11月30日	12月1日	1月26、27日	3月19、22日
富岸町	1～3丁目	10月15～17日	12月12、14日	2月9、10日		
新生町	1～3丁目	10月31日	11月2日	1月5、6日	2月26、27日	3月1日
	4～6丁目	11月4、5日	1月7、8日	3月2、3日		
栄 町	全 域	11月6、7、9日	1月9、12、13日	3月4～6日		
鷺別町	1～3丁目	11月10～12日	1月14～16日	3月8～10日		
	4～6丁目	11月20、21、24、25日	1月18～21日	3月11～13、15、16日		
若草町	1～4丁目	10月5、6日	12月2、3日	1月28～30日	3月23、24日	
	5～6丁目	10月13、14日	12月10、11日	2月5、6、8日		
美園町	1～4丁目	10月19～22日	12月15～18日	2月12、13、15～17日		
	5～6丁目	10月23、24、26～28日	12月19、21～23日	2月18～20、22日		

◎定期収集を行っていない地域

カルルス町、上登別町、登別温泉町、中登別町、登別港町、札内町、来馬町、鉦山町、川上町、幸町、新栄町、千歳町1～3丁目、千歳町の一部、常盤町、富士町、新川町、桜木町、緑町、青葉町、富岸町の一部、上鷺別町
 ※定期収集を行っていない地域の方や臨時的収集を希望される方は、5日程度の余裕をみて申し込みください。

- ☑収集時は立ち会い、収集量を確認してください
- ☑クリーンチケットで支払う場合は、事前にご用意ください
- ☑収集日は天候などにより前後することがあります
- ☑転居・転出される方は必ず最終くみ取りを行ってください

臨時収集・最終くみ取りなどの申し込み

株式会社東洋興業（☎2935）

※受付時間は9時～16時（土・日曜日、祝日、12月29日（火）～1月3日（日）を除く）です。

※11月14日（土）から18日（火）までの5日間は、し尿投入施設の点検整備のため、収集は行いません。

問い合わせ 環境対策グループ（☎2958）

困った!ときには **まず** 相談

相談名	日時	場所	相談内容	申し込み・問い合わせ ※「G」はグループの略
無料法律相談 札幌弁護士会室蘭支部	10月17日(土) 10時～13時	鉄南ふれあいセンター(幌別町)	交通事故や金銭貸借、損害賠償、離婚など 定員：6人(申し込み順)	10月9日(金)までに 市民サービスG (☎☎2139)
くらしの無料相談 北海道行政書士会室蘭支部	9月26日(土) 10時～13時	鉄南ふれあいセンター(幌別町)	相続や遺言、各種契約、官公署に提出する書類など 定員：10人(申し込み順)	9月25日(金)までにおおたに行政書士事務所 (☎☎3360)
市民相談	月～金曜日 9時～17時30分	市民サービスグループ	市民生活や多重債務、家庭内暴力など	市民サービスG (☎☎2139)
消費生活相談	月～金曜日 9時～17時30分 ※登別消費者協会は、火～金曜日の10時～16時。	消費生活センター(市民サービスグループ内)または登別消費者協会(労働福祉センター内)	契約や解約に関するトラブル、インターネットのトラブルなど	消費生活センター (☎☎3491) 登別消費者協会 (☎☎8307)
人権相談所	月～金曜日 8時30分～17時15分	札幌法務局室蘭支局(室蘭市入江町)	人権問題や家族問題、金銭トラブル、雇用や給与の問題、いじめや体罰、差別など	札幌法務局室蘭支局 (☎☎5111)
生活にお困りの方の相談窓口	月～金曜日 9時～17時30分	生活支援相談室(社会福祉グループ内)	仕事や生活などの困りごと	生活支援相談室 (☎☎1911)
児童虐待についての相談窓口	月～金曜日 9時～17時30分 ※時間外も、相談ください(こども相談室につながらない場合は、市役所(☎☎2111)にかけ直してください)。	こども相談室(こども家庭グループ内)または室蘭児童相談所(室蘭市寿町)	虐待が疑われる子ども・家庭の情報	こども相談室 (☎☎6677) 室蘭児童相談所 (☎☎44152) ※緊急の場合は児童相談所全国共通ダイヤル(☎189)
障がいのある方の就労相談窓口	9月17日(土) 13時～16時	障がい福祉グループ	障がいのある方の就労や雇用	9月10日(木)までに障がい福祉G (☎☎3732)
若年者等キャリアカウンセリング(市委託事業)	水・金曜日 8時30分～17時 月～金曜日 17時以降(予約制) 土曜日 10時～17時	職業訓練センター(青葉町) 地域職業相談室(アーニス内)	就職活動などで抱える不安や悩みなど	登別職業訓練協会 (☎☎1450)
無料労働相談(市支援事業)	月～金曜日 10時～16時(予約制) 9月25日(金)、10月9日(金)10時～16時(予約制)	連合登別事務所(中央町6丁目20-5) 鉄南ふれあいセンター(幌別町)	解雇や労働条件の引き下げ、職場内のいじめ(パワーハラスメント)など ※新型コロナウイルス感染症の影響による解雇・休業などについても受け付けています。	事前に連合登別 (☎☎3337) 希望日の1週間前までに連合登別 (☎☎3337)

新型コロナウイルス感染症に関する主な相談窓口

- ご自身の症状に不安がある場合など、一般的な問い合わせについては、次の窓口にご相談ください。
- 厚生労働省電話相談窓口(コールセンター)(☎0120-565-653(フリーダイヤル))…9時～21時
 - 室蘭保健所(☎☎9833)…平日8時45分～17時30分
 - 北海道地域保健課(☎011-204-5020)…24時間対応

子ども達の笑顔は未来の財産
愛おしみ、認め、育む。
私達は、子ども達の保育、教育に使命を捧げます。
登別市私立幼稚園協会

学校法人 北海道カトリック学園 学校法人 登別立正学園
登別カトリック聖心幼稚園 認定こども園 白菊幼稚園
登別市中央町7丁目15 T85-2414 登別市桜木町2丁目5番地3 T85-2545
学校法人 北斗文化学園 学校法人 登別立正学園
リリー文化幼稚園 コロナボックルの森 認定こども園 白雪幼稚園
登別市鷺別町2丁目17 T87-2211 登別市登別本町2丁目25番地8 T83-1162



※内容については、8月14日(金)現在の情報を掲載しています。イベントなどについて中止や延期となっている場合がありますので、ご注意ください。

すくすく子育て いきいき健康

- 定員について…抽選ではない場合は、申し込み順となります。
- 申し込み…期限や期間の記載がない場合は、当日直接会場にお越しください。

▶ 乳幼児健康診査・健康相談

健康推進グループ (しんた21内・☎0100)

	日時	場所	対象	内容	持ち物
4～5カ月児健康診査	10月1日(木) ※時間は個別通知。	しんた21	令和2年5月生まれ	診察、身体計測、栄養・育児相談	母子健康手帳、バスタオル、替えオムツ
10カ月児健康相談	10月21日(水) ※時間は個別通知。		令和元年12月生まれ	身体計測、栄養・育児相談、地域子育て支援拠点の紹介	
1歳6カ月児健康診査	10月28日(水) ※時間は個別通知。		令和元年3月生まれ	診察、歯科検診、身体計測、栄養・歯科・育児相談、フッ素塗布(希望者800円)	母子健康手帳、バスタオル
3歳児健康診査	10月15日(木) ※時間は個別通知。		対象者に個別通知	診察、歯科検診、尿検査、身体計測、栄養・歯科・育児相談	母子健康手帳、フェイスタオル
すくすく☆親子相談	10月8日(木) 9時40分～10時30分 ※要事前申し込み。		—	発育・発達・育児・栄養などの相談	母子健康手帳、バスタオル

▶ 中央子育て支援センター

中央子育て支援センター (☎3715)

	日時	対象	内容	定員	持ち物	申し込み
お父さんと遊ぼう	9月12日(土) 10時～12時	小学校入学前の子どもとそのお父さん	体操、手遊び、絵本の読み聞かせ ※天気が良ければ外遊び。	—	着替え、飲み物(水またはお茶)など	—
あそびの広場0歳児	9月17日(木) 14時～15時30分	2カ月～1歳2カ月の第一子とその保護者	手遊び、ふれあい遊び	—		—
	10月22日(木) 14時～15時30分		理学療法士・佐藤優さんによる講話など	8組		9月14日(月)～18日(金)
お楽しみ会『縁日ごっこ』	10月1日(木) 10時～12時、14時～16時	小学校入学前の子どもとその保護者	縁日ごっこ	各10組		9月23日(水)～30日(水)
食育講座『簡単パーティメニュー』	10月13日(火) 10時～12時	1歳6カ月～小学校入学前の子どもがいる保護者	フライパンピザなどの調理、管理栄養士による栄養講座 ※場所は、しんた21です。 ※試食は中止する可能性があります。	8人 ※託児あり(定員は8人)。		9月7日(月)～11日(金)
あそびの広場1歳児	10月29日～11月26日の毎週木曜日10時～12時	1歳6カ月～2歳5カ月の子どもとその保護者	手遊び、運動遊び、絵本の読み聞かせなど	5組	9月28日(月)～10月2日(金)	

▶ 富岸子育てひろば

登別自然活動支援組織モモンガくらぶ (☎080-1890-0865)

	日時	対象	内容	定員	参加料	持ち物	申し込み
お楽しみ会	9月15日(火) 11時～12時	小学校入学前の子どもとその保護者	親子で徒競走や玉入れ ※雨天中止。	—	—	動きやすい服装と靴	9月12日(土)まで
出張子育てひろば	9月18日(金) 10時～12時		だんバラ公園から白鳥ヒュッテまでゆっくり歩く ※集合場所はだんバラ公園駐車場です。	20人	—	動きやすい服装と靴、飲み物、雨具など	9月17日(木)まで
1st BIRTH	9月24日(木) 10時30分～12時	妊婦の方(子ども連れ可)	のんびり森の中を歩く	5人	—	—	9月22日(火)まで
子育てCAFÉ	9月25日(金) 10時～12時	子育て中の方、子育て支援をしている方	秋の外遊びの楽しみ方について、屋外での講座を中心に学ぶ	15人	—	動きやすい服装と靴	9月24日(木)まで
とんこフレンズパークの日	10月3日(土) 10時30分～12時	小学校入学前の子どもとその保護者	森で木の実や色とりどりの葉を探すお散歩 ※雨天中止。	20人	100円	動きやすい服装と靴、マイカップなど	10月1日(木)まで

▶ 驚別子育て支援センター

驚別子育て支援センター (☎01235)

	日時	対象	内容	定員	持ち物	申し込み
子育て講座 『親子で楽しむ リトミック』	9月25日(金) 11時30分～ 12時	小学校入 学前の子 どもとそ の保護者	日本音楽療法学会認定音楽療法士・ 四方明子さんによる講座	—	動きやすい 服装、 着替え、 飲み物 (水また はお茶) など	—
子育て講座 『親子で楽しむ 運動遊び』	9月29日(火) 11時30分～ 12時		理学療法士・佐藤優さんによる講 座	—		—
子育て講座 『親子で楽しく リズム体操』	10月20日(火) 13時～14時		インストラクター・佐々木博美さ んによる講座 ※場所は驚別公民館2階ホールで す。	10組		9月28日(月) から10月2 日(金)までの 13時～17時

10月から
ロタウイルスワクチンが
定期接種(無料)になります

▶ 対象 令和2年8月1日以降に生まれた方(接種
時点で登別市に住民登録のある方)

▶ ワクチン名など

	ロタリックス	ロタテック
接種 時期	出生6週～24週0日 後 ※初回の接種は、生後2カ月から出生14週 6日後までの間に接種することが推奨さ れています。	出生6週～32週0日 後
接種 回数	2回	3回
	27日以上の間隔を空ける	

▶ 接種費用 無料(登別市や室蘭市の委託医療機関
で接種する場合)

※9月30日(火)までは任意接種(有料)となります。

※9月30日(火)までに接種を開始している場合、残りの
接種回数を、10月以降に定期接種として無料で
受けることができます。

▶ 問い合わせ 健康推進グループ

(しんた21内・☎0100)

新入学児童健康診断

令和3年4月に小学校へ入学する児童の健康診断と
簡易テストを行います。この健康診断は、入学にあた
った健康指導や入学後の保健指導などに役立てる大
切なものですので、必ず受診してください。

▶ 対象 平成26年4月2日～平成27年4月1日生まれ
の方

会場(入学予定校)	健康診断	簡易テスト
登別小学校	10月19日(月) 12時30分～	10月21日(水) 13時50分～
幌別小学校	10月21日(水) 12時30分～	10月7日(水) 13時50分～
幌別東小学校	10月22日(木) 12時30分～	10月29日(木) 14時～
幌別西小学校	9月29日(火) 12時30分～	10月28日(水) 14時5分～
青葉小学校	10月13日(火) 12時30分～	10月27日(火) 13時～
富岸小学校	9月25日(金) 12時30分～	11月11日(水) 14時～
若草小学校	10月15日(水) 12時30分～	10月21日(水) 13時45分～
驚別小学校	10月14日(水) 12時30分～	10月21日(水) 13時50分～

※対象の方がいる世帯で、9月18日(金)までに通知が届
かないときは、問い合わせください。

▶ 問い合わせ 学校教育グループ(☎01162)

9～10月の歯科救急医療

日時	診療所・住所・電話番号
9月6日(日) 9時～11時	森歯科クリニック (☎0118) 室蘭市港北町2丁目5-18
9月13日(日) 9時～11時	ふかせ歯科 (☎02477) 登別市中央町2丁目16-4
	福田歯科クリニック伊達医院 (☎01423787) 伊達市旭町1丁目1
9月20日(日) 9時～11時	山本歯科 (☎0434722) 室蘭市知利別町2丁目26-1
9月21日(月) 9時～11時	横山歯科医院 (☎022394) 室蘭市母恋北町2丁目3-16
9月22日(火) 9時～11時	高砂公園歯科 (☎0432118) 室蘭市高砂町2丁目1-21
9月27日(日) 9時～11時	J.FUKUDA DENTAL CLINIC (☎0417755) 室蘭市中島町1丁目31-10
10月4日(日) 9時～11時	福田歯科医院 (☎046480) 室蘭市輪西町2丁目8-2

問い合わせ 室蘭歯科医師会(☎0433522)

保育所に
遊びに来ませんか

※時間は9時45分～11時。

	日時	対象	内容
驚別保育所 (☎067254)	10月 1日(木)	小学校入 学前の子 どもとそ の保護者	外遊び
栄町保育所 (☎069515)	10月 8日(木)		
富士保育所 (☎052557)			
幌別東保育所 (☎080151)			
登別保育所 (☎01133)	10月 27日(火)		
			ハロウィン 飾り製作、 ゲーム遊び

▶ 申し込み 前日の午前中までに、各保育所に電
話

※上靴(子どもと保護者)を持参してください。
加えて、外遊びでは帽子や動きやすい靴が必要
です。

千円ドック

日時	①11月9日(月) 8時30分～	②11月18日(水) 8時30分～	③11月19日(木) 8時30分～	④11月20日(金) 9時～	⑤11月27日(金) 9時30分～
場所	市民会館	鷺別公民館	婦人センター	鉄南ふれあいセンター	
対象	登別市国民健康保険または後期高齢者医療制度に加入している40歳以上の方				
検査項目	○必須項目 身体・血圧・視力・聴力測定、尿・血液（血糖、脂質、肝・腎機能、貧血）検査、心電図検査、眼底検査、大腸がん検診（便潜血）、肺がん検診 ※⑤では、視力・聴力測定がありません。 ○選択項目（無料） 胃がん検診（バリウム） 前立腺がん検診…治療中でない50歳以上の男性対象				
定員	70人	各80人		35人	30人
料金	1,000円 ※保険税（料）に滞納がある方は検査料金が異なります。				
持ち物	特定健診または健康診査の受診券				

※特定健診や健康診査、脳ドック、短期人間ドックとの重複受診はできません。
 ▶申し込み ①は9月8日(火)から10月16日(金)まで、②・③・④・⑤は9月8日(火)から10月23日(金)までに国民健康保険グループ（☎⑤1771）、年金・長寿医療グループ（☎⑤2137）

各種 健診 などの お知らせ

特定健診を受けましょう

～国民健康保険に加入している
40歳以上の皆さんへ～

特定健診を受けることは、生活習慣病の発症や重症化の予防になるほか、将来発生する国民健康保険の医療費が抑制され、被保険者の負担軽減につながりますので、積極的に受診しましょう。受診率を把握するため、職場や通院先で特定健診に類似する検査を受けている方は、国民健康保険グループまで連絡をお願いします。

また、特定健診の結果、生活習慣病のリスクが高いと判断された方には、特定保健指導のご案内をしています。公共施設での個別指導のほか、訪問やオンラインなどでも指導が可能ですので、ご希望の方は、問い合わせください。

▶問い合わせ 国民健康保険グループ
（☎⑤1771）

若い世代の健康診査

日時	11月9日(月)	11月10日(火)
	13時30分～	
場所	しんた21	
対象	19歳から39歳までの健診を受ける機会のない方 ※今年度40歳になる方、学生、妊婦は対象外です。	
内容	身体計測、血圧測定、尿検査、血液検査（貧血、コレステロール、血糖値）	
定員	各75人（定員を超えた場合は抽選）	
料金	1,500円（登別市国民健康保険の加入者は無料です）	

※託児ができませんので、事前に申し出ください。
 ※健診の結果によって、後日、保健指導があります。
 ※当日の案内は、受診日の7日前までに個別に通知します。

- ▶申込期限 9月30日(水)
- ▶申込方法 希望する健診名として『若い世代の健康診査』と明記し、希望する受診日、氏名（ふりがな）、生年月日、住所、電話番号、健康保険の種類、託児を希望する場合は託児する子どもの名前と年齢をEメールで健康推進グループ（shint a21@city.noboribetsu.lg.jp）
- ▶問い合わせ 健康推進グループ（しんた21内・☎⑤0100）



▲申し込み用
二次元バー
コード

オフィスでのお困りごと ありませんか？

複合機の更新
コピー用紙
印刷・製本
カラー封筒や色紙、特殊紙
etc.

オフィスのセキュリティ

ぜーんぶまとめて
相談しちゃおう！

日光印刷はお客様のビジネスパートナーとして
お手伝いいたします。

株式会社 日光印刷
お気軽にご相談ください

登別支店
登別市常盤町3丁目30番地4
☎(0143)81-3388 FAX(0143)47-2513

本社/室蘭市寿町2丁目3番1号
☎(0143)47-8308 FAX(0143)47-2513

支店/札幌・伊達
☎(0143)47-8308 FAX(0143)47-2513

http://www.nikko-print.com

皆様のプライバシーには最大限配慮いたします。

のぼりべつ法律事務所

弁護士 八木橋俊輔 札幌弁護士会

離婚・相続・消費者被害・債務整理
交通事故・その他

個人のお客様は初回無料です。
その他の相談も扶助制度が利用できる場合には無料となります。

http://noboribetsu-law.jp/

相談は
要予約

0143-83-7381

月～金 9:00～17:30
※夜間・土日は完全事前予約
登別市若山町4丁目40-5
メープル・ペット・ワン303号

子宮頸がん・乳がん検診

	子宮頸がん検診	乳がん検診
日時	11月28日(土)	
	午前の部 8時45分～ 午後の部 12時45分～	午前の部 8時30分～ 午後の部 12時30分～
場所	しんた21	
対象	偶数月生まれの20歳以上の女性	偶数月生まれの40歳以上の女性
内容	子宮頸部細胞診	マンモグラフィ検査 ※希望者のみ、超音波検査を追加で受けることができます(自己負担額5,360円、定員18人・定員を超えた場合は抽選)
定員	午前90人、午後60人	午前50人、午後40人
料金	1,700円	2,200円(50歳以上は1,900円)

申し込み用
二次元バーコード



▲子宮頸がん検診



▲乳がん検診

※登別市国民健康保険や後期高齢者医療制度の加入者、市民税非課税世帯または生活保護世帯の方は無料(超音波検査を除く)です。市民税非課税世帯、生活保護世帯の方は証明書が必要ですので、詳しくは問い合わせください。

※午前のみ託児ができますので、事前に申し出ください。

▶**申し込み** 9月30日(木)までに、希望する検診名・時間帯、氏名(ふりがな)、生年月日、住所、電話番号、健康保険の種類、託児を希望する場合は託児する子どもの名前・年齢、乳がん検診の超音波検査希望の有無を記入し、郵送またはファクス、Eメールで健康推進グループ(〒059-0016片倉町6丁目9-1、☎0111、Eメール:shinta21@city.noboribetsu.lg.jp)

▶**問い合わせ** 健康推進グループ(しんた21内・☎0100)

コロナ太り解消 『ウォーキング教室』

- ▶**日時** ①9月25日(金)10時～12時、
②9月28日(月)10時～12時
 - ▶**場所** ①鷺別公民館、②市民会館
 - ▶**対象** 登別市国民健康保険に加入している方
 - ▶**内容** ①健康に関する講話とウォーキング体験(鷺別漁港コース)、②健康に関する講話とウォーキング体験(胆振幌別川左岸コース)
- ※雨天の場合は屋内で実施します。
- ▶**定員** 各10人(定員を超えた場合は抽選)
 - ▶**申し込み** 9月10日(木)までに国民健康保険グループ(☎01771)

からだスッキリ運動教室

生活習慣病の予防や運動不足の解消に取り組んでみませんか。当日は、マスクをしながらできる運動をします。

日時	9月29日(火) 10時～11時	10月19日(月) 10時～11時
場所	しんた21	婦人センター
対象	19歳以上で生活習慣病が気になる方	
内容	インストラクター・佐々木博美さんによる、家庭で行えるストレッチや筋力トレーニング	ヨガインストラクター・藤本智恵子さんによる、家庭で行えるヨガ
定員	各15人(定員を超えた場合は抽選) ※託児あり(定員は5人)。	
参加料	各300円	
持ち物	運動ができる服装と上靴、タオル、飲み物	
申込期間	9月1日(火)～11日(金)	9月1日(火)～25日(金)
申し込み	健康推進グループ(しんた21内・☎0100)	

不動産査定・相談



情熱 情熱をもって 環境 地球全体を視野に入れて 誠実 誠実に

TEL 0143-85-5573

TEL 0143-82-5139

有限会社 山地不動産企画
YAMAJI
登別市中央町5丁目11-1

常口アトムFC登別室蘭店
不動産売買仲介営業部
登別市若草町3丁目31-1

北海道知事免許 胆振(8)第690号 北海道宅地建物取引業協会会員 北海道不動産公正取引協議会加盟



産業廃棄物を資源に。
ここは、すべてが生まれ変わる場所。

R&D 株式会社
アール・アンド・イー

本社 / 登別市富浦町223-1 TEL(0143)80-2233 FAX(0143)80-2232
札幌事業所 / 北広島市大曲工業団地4-4-1 TEL(011)370-3232 FAX(011)370-3233

産業廃棄物収集運搬業許可 第00110098348号(道) / 産業廃棄物処分業許可 第00140098348号(道)
特別管理産業廃棄物収集運搬業許可 第00150098348号(道) / 特別管理産業廃棄物処分業許可 第00180098348号(道)

※内容については、8月14日(金)現在の情報を掲載しています。イベントなどについて中止や延期となっている場合がありますので、ご注意ください。

わくわくおでかけ ナビゲーション!

- 定員について…抽選ではない場合は、申し込み順となります。
- 申し込み…期限や期間の記載がない場合は、当日直接会場にお越しください。
- ※参加の際にはマスクの着用や咳エチケットの徹底など、感染症対策にご協力をお願いします。

▶市立図書館 (☎054324)

イベント	日時	対象	内容
映画会	9月5日(土)10時30分	幼児以上 (幼児は保護者同伴)	『スプーンおばさん』
	9月5日(土)13時30分	どなたでも	『黄色いリボン』
えほんのへやのおはなし会	9月12日(土)14時	幼児以上 (幼児は保護者同伴)	絵本の読み聞かせ
おはなしぽけっと	9月26日(土)13時30分		絵本の読み聞かせと紙芝居

※9月の休館日は、7日(月)・14日(月)・21日(月)・22日(火)・25日(金)・28日(月)です。

▶郷土資料館 (☎051339)

イベント	日時	対象	内容	定員	参加料	申し込み
手作り教室	10月17日(土) 10時～12時	18歳以上	木の枝や実を使って、壁飾りを作る	8人	300円	10月2日(金) ～10日(土)

▶ふおれすと鉱山 (☎052569)

イベント	日時	対象	内容	定員	参加料	持ち物	申込期限
鉱山自然学講座	9月12日(土) 10時～12時	高校生以上	鉱山に生息する両生類・爬虫類について、講座とフィールドワークで学ぶ	15人	200円	飲み物、両生類・爬虫類の図鑑(お持ちの方のみ)など	9月11日(金)
コウモリ調査会	9月12日(土) 18時30分～20時		コウモリの出現時間調査、個体識別調査	8人		飲み物、防寒着など	
森のようちえん	9月13日(日) 10時～12時	2～6歳の子どもとその保護者	森でハイキング	2～4歳と保護者…15人、5・6歳…10人		飲み物、帽子、着替えなど	9月12日(土)
里山づくりの日	9月19日(土) 10時～12時	どなたでも(小学生以下は保護者同伴)	苗木の手入れや種集め、落ち葉かき	15人	100円	飲み物、帽子など	9月18日(金)
山の学校	9月20日(日) 10時～12時	小学4年生～中学生	自分たちで気持ち良く過ごせる場所作りをし、デイキャンプを楽しむ	15人		飲み物、リュック、着替え、軍手、雨具など	9月19日(土)
猛きん渡り調査	9月21日(月) 8時～15時	高校生以上	カムイヌブリを登り、山頂でタカの渡り調査	8人		登山に適した服装、登山靴、飲み物、昼食、行動食、帽子、雨具など	

イベントの開催状況などについては、ふおれすと鉱山のウェブサイト (<https://forestkouzan.org/>) をご覧ください。

※野外で行うイベントには、野外で活動できる服装と靴で参加ください。



登別市市制施行50周年記念

オクトーバー・ラン& ウオーク2020

- ▶ **実施期間** 10月1日(木)~31日(土)
- ▶ **内容** 1カ月間の走行・歩行距離を、全国の参加者と競い合い、毎日の運動習慣を身につける
- ※全国総合・市町村対抗・登別市の個人ランキングが自動集計され、抽選で賞品などが当たります。
- ▶ **申込期限** 10月31日(土)
- ▶ **申し込み** 専用のアプリをダウンロード(無料)の上、申し込み
- ※詳しくは、市公式ウェブサイトをご覧ください。
- ▶ **問い合わせ**
オクトーバー・ラン&ウオーク大会運営事務局 (☎03-6804-3383)



第29回世界食料デー登別大会

- ▶ **日時** 9月22日(火)14時~15時
- ▶ **場所** 市民会館
- ▶ **内容** NGO組織「『声なき者の友』の輪」準スタッフ・湯本沙友理さんによる講話など
- ▶ **問い合わせ** 世界食料デー登別大会実行委員会・高橋さん (☎03562)

初心者バドミントン教室(全8回)

~登別市バドミントン協会~

- ▶ **日時** 10月6日から30日までの毎週火・金曜日 18時30分~20時30分
- ▶ **場所** 総合体育館
- ▶ **対象** 18歳以上(子ども連れ可)
- ▶ **定員** 20人
- ▶ **持ち物** ラケット、運動靴
- ▶ **参加料** 1,000円
- ▶ **申し込み** 9月30日(火)までに総合体育館 (☎05552)



かえる食堂をご存じですか

~子ども食堂~

NPO法人ゆめみ~るは、子どもの居場所づくりの一環として、『かえる食堂』を開設しています。あたたかい食事(限定40食)のほか、季節に応じたイベントなども開催します。

- ▶ **開設日** 毎月第2・4日曜日11時~14時
- ▶ **場所** 地域食堂ゆめみ~る(幌別町5丁目18-1)
- ▶ **参加料** 高校生以下…無料、大人…300円(幼児は保護者同伴)
- ※参加を希望する方は、開設日前日の12時までに申し込みください(定員は40人)。
- ▶ **申し込み** NPO法人ゆめみ~る・對島さん(☎04525)

初心者 英会話教室 (全6回)



- ▶ **日時** 10月1日から19日までの毎週月・木曜日18時30分~20時
- ▶ **場所** 市民会館
- ▶ **対象** 18歳以上
- ▶ **内容** 登別市外国語指導助手(ALT)を講師に、日常的な英会話を学ぶ
- ▶ **定員** 15人
- ▶ **持ち物** 筆記用具
- ▶ **参加料** 2,000円
- ▶ **申し込み** 9月24日(木)までに登別市文化・スポーツ振興財団(☎01116)

市民ソフトボール大会

- ▶ **日時** 10月4日(日)8時50分(8時40分まで受け付け)
- ▶ **場所** 岡志別の森運動公園野球場
- ▶ **対象** 高校生以上の方で編成するチーム(1チームは監督を含めて12人以内)
- ※優勝・準優勝のチームには賞品が贈呈されます。
- ▶ **定員** 12チーム(定員を超えた場合は抽選)
- ▶ **参加料** 1チーム5,500円
- ▶ **申し込み** 総合体育館または登別市文化・スポーツ振興財団事務局(市民会館内)に備え付けの申込書に必要事項を記入し、9月25日(金)9時に同財団事務局に持参
- ▶ **問い合わせ** 同財団 (☎01116)

三市合同施設見学会 中止のお知らせ

三市(室蘭市・伊達市・登別市)で毎年開催している『三市合同施設見学会』について、今年度は、新型コロナウイルス感染症の拡大防止のため、中止します。

- ※令和3年度は、登別市での開催を予定しています。
- ▶ **問い合わせ** 秘書広報グループ (☎06586)

温泉散策ウォーキング

- ▶ **日時** 10月10日(土)10時~12時
- ▶ **場所** 登別温泉(集合場所は、申込時にお知らせします)
- ▶ **内容** 観光ボランティアガイドを講師に、登別温泉の歴史にふれながら、ウォーキングや天然足湯体験
- ※参加者全員に、日帰り入浴券をお渡しします。
- ▶ **定員** 20人
- ▶ **持ち物** 動きやすい服装、タオルなど
- ▶ **参加料** 500円(日帰り入浴券代・保険料を含む)
- ▶ **申し込み** 9月8日(火)から25日(金)までに登別市文化・スポーツ振興財団(☎01116)

※内容については、8月14日(金)現在の情報を掲載しています。イベントなどについて中止や延期となっている場合がありますので、ご注意ください。

市民活動センター『のぼりん』からのお知らせ

申し込み・問い合わせ ☎⑧6866



イベントの開催状況などについては、のぼりんのウェブサイト (<https://noborin.org/>) をご覧ください。



のぼりんイベント

・定員になり次第、申し込みを締め切ります

活動団体お悩みサロン

～のぼりん屋のつどい～

新型コロナウイルス感染症の影響により、団体の活動について不安を抱えている方も多いのではないのでしょうか。活動の継続や今後について、お話ししませんか。

日時 9月14日(月)10時30分～12時

対象 市民活動団体の運営に関わっている方

定員 10人

パステル画の基礎を学びます

～パステル画教室(武田 秀章講師)～

日時 9月18日(金)
10時～12時

対象 18歳以上

定員 10人

持ち物 手拭き、
エプロン、新聞紙

※初めて参加される方は、講師がパステルと画用紙を用意します。

参加料 1,000円
(材料費)



囲碁のルールを学びませんか

～囲碁教室(熊谷 泰伸講師)～

日時 9月26日
(土)10時～12時

対象 小学生以上

定員 10人



江差追分を唄ってみませんか

～江差追分道場(石橋 清栄講師)～

日時 9月26日
(土)14時～16時

対象 どなたでも

定員 10人



対局を通して将棋を楽しみませんか

～子ども将棋教室(佐藤 和義講師)～

日時 9月27日
(日)10時～12時

対象 小学生以上
(小学生は保護者同伴)

定員 10人



のぼりん展示コーナー

第35回ホワイト会(ホワイト会主催)

水彩画や油絵を展示します。

日時 9月7日(月)9時～13日(日)16時

問い合わせ ホワイト会・高木さん

(☎⑤5128)

登録団体イベント

パソコン講習会(メロウネット主催)

Facebookについて学びます。

日時 9月17日(木)13時30分～15時30分

定員 10人

参加料 1,000円(会員の方は500円)

※詳しくは、問い合わせください。

問い合わせ メロウネット・渡邊さん

(☎090-6693-2205)

胆振から日本を元気に!

各種無料相談(平日・土曜)・出張相談を承ります。

- 離婚 ●相続・遺言 ●交通事故 ●刑事弁護
- 犯罪被害者支援 ●債務整理・過払金回収

 弁護士 法人 北海道みらい法律事務所
相談は要予約 ☎0143-83-4131

弁護士 増川 拓(札幌弁護士会) 弁護士 阿部 洋介(札幌弁護士会) 弁護士 本間 寛菜(札幌弁護士会)

室蘭市東町2-27-4 セミナービル3階(東室蘭駅東口より徒歩1分・東室蘭郵便局となり) 

<http://www.hokkaido-mirai.com/>

初回相談無料!

不動産の相続登記・名義変更手続
会社の設立・役員変更登記・定款作成
過払金返還請求・債務整理・破産手続

お気軽に
お問い合わせ下さい Tel(0143)81-2000

ホームページ <http://www.etrance-office.com>

司法書士法人 エトランジェ 登別事務所

司法書士 黒崎 清

登別市千歳町1-5-3 登別市役所入口踏切近く

今、自分たちができることを

7月30日(木)・31日(金)、らいば公園で、『第5回チャリティビール祭り』(登別中央飲食店組合・登別中央商店会主催)が行われました。

会場設営には、日本工学院北海道専門学校学生委員会の委員長・木下さん(ホテル科2年)がボランティアとして参加。

同校の学生委員会は、毎年、多くのボランティア活動や市民活動に積極的に取り組んでいます。

この日は、地域の皆さんと共に、テントやテーブルの設置などを行うとともに、のぼりべつ元鬼協議会や飲食店組合、商店



▲テントの設営に取り組む木下さん

若いチカラが登別の未来を創る



日本工学院北海道専門学校



▲来場者が安心して楽しむことができるよう、感染症対策の徹底を呼びかけた看板

問い合わせ 入学広報室
(☎0120-666-965)

※中止や一部内容を変更する場合がありますので、同校ウェブサイトでご確認の上、参加してください。

日時 9月12日(土)・19日(土)11時～14時30分

オープンキャンパス
+体験入学

会の皆さんと交流を図りました。学生会では、現在、新型コロナウイルス感染症の影響で、活動を縮小せざるを得ない状況の中、学校の敷地内や学生寮周辺の清掃活動など、今、自分たちができることは何かを考えています。

不用品ダイヤル市

申し込み・問い合わせ
登別消費者協会 (☎8307)

火～金曜日(祝日を除く)10時～16時

※申し込みは、市内に居住する方が対象で、登録期間は6カ月です。継続希望の場合は、再度申し込みください。

※無料に限ります。

▶登録できないもの

衣類、食料品、貴金属、美術品などの高価なもの、自動車、バイク、船、傷みの激しいものやあっせん品としてふさわしくないもの

ゆずります

- ひな飾り(七段) ●キャスター付き椅子 ●洋服ダンス ●マガジンラック(50センチ×25センチ×45センチ) ●オルガン ●電気カーペット(180センチ×240センチ) ●プリンター ●漬物石(20キロ・15キロ・12キロ・4キロ) ●漬物樽(プラスチック製、4斗・2斗) ●碁盤(30.5センチ×34センチ) ●将棋盤(30センチ×35センチ×18センチ) ●クラシックレコード(LP盤) ●レコード(ポピュラー・フォーク・カントリー) ●映画音楽レコード ●名曲アルバムレコード

ゆずってください

- 冷凍冷蔵庫 ●ハンディ掃除機 ●空気清浄機 ●液晶テレビ(40センチ) ●オープンレンジ ●電動ミシン ●セミダブルベッド ●じゅうたん(4.5畳) ●ひげそり機 ●電子ピアノ ●押切機 ●屋外用干し一式

ほん

今月の新着図書

市立図書館

☎84324

田辺聖子の万葉散歩



田辺 聖子 著

人を想うこと、愛すること、別れゆくこと。千年の時を超えてなお変わらぬ人びとの真情を歌った『万葉集』の魅力を、田辺聖子ならではのまなざしでユーモアたっぷりに紹介するエッセイ集。

◇日本蒙昧前史

◇囚われの山

◇美女ステイホーム

磯崎憲一郎 著

伊東 潤 著

林 真理子 編

こどものほん

ルドルフとノラねこブッチー



斎藤 洋作

もとは飼いなねこだったけど、飼い主が引っ越してしまい、いまはノラねこのブッチー。そんなブッチーが「文字をならおうかな」と言います。さらに成長したルドルフとブッチーたちが大活躍する。『ルドルフシリーズ』の第5弾。

◇あかいしろくま

◇リサとガスパール キティちゃんをパリでおむかえ

ゲオルグ・ハレンスレーベン 著

◇魔法のうらないグミ

草野あきこ 著

※市立図書館では、毎月購入している本の一覧を差し上げています。ご利用ください。

ストップ不法投棄

富岸町内会は、6月に『不法投棄防止パトロール』を3回実施しました。

数年前から、地域内の山間部の沿道や空き地で、し尿が入った袋が散乱していることを確認しており、心ない人の行為に憤慨しています。同町内会では市職員や室蘭警察署新生交番の警察官と連携し、今後も監視に力を入れていきます。

富岸町内会

会長 工藤 保秋



まちづくりの思いを新たに

若草中央公園に設置されている市民憲章推進花壇。

若草第二町内会は、老朽化していた看板を、会員の知恵と技術を生かし、力を合わせて新しくしました。

市民の心よりどころである市民憲章。きれいな看板と花々でその理念を広く周知し、これからもよりよいまちづくりを目指していきます。

若草第二町内会

会長 南 行雄



と な り ま ち ・ ホ ッ ト ラ イ ン

白老町

飛生芸術祭2020
～僕らは同じ夢を見る～

メイン会場の飛生アートコミュニティー(旧飛生小学校校舎)で、校舎と森を舞台にした展示作品の鑑賞や、散策が楽しめます。常設作品のほか、新作もあり、ゆっくりとした時間を過ごすことができます。

▶月日 9月7日(月)～13日(日)

※入場には、事前販売の駐車券(300円)が必要です。ローソクチケット(Lコード11392)で購入できます。

▶問い合わせ 同コミュニティー・栗栖さん(☎090-2816-4505)

室蘭市

図書館&青少年科学館コラボ企画
『宇宙を感じちゃおう』月間

▶日時 9月1日(火)～27日(日)10時～18時(科学館は17時まで)

▶内容 図書館…宇宙に関する本の展示、宇宙クイズコーナーなど
科学館…『月』をテーマにした企画展示、宇宙に関する工作・実験など

※両館のイベントに参加した小学生以下の子ども先着250人に、景品をプレゼントします。

▶問い合わせ 市立室蘭図書館(☎②1658)、室蘭市青少年科学館(☎②1058)

伊達市

史跡北黄金貝塚公園
復元貝塚再生プロジェクト

丘の上の『復元貝塚』を再生させるプロジェクトを実施します。

皆さんが食べた貝の殻を北黄金貝塚公園に持ってきていただき、発掘調査の成果を参考に、学芸員が復元貝塚に散布します。

▶持込期限 11月30日(月)16時30分

▶受付場所 北黄金貝塚情報センター

▶募集する貝などの種類 ハマガリ、カキ、アサリ、ウニの殻

▶問い合わせ 北黄金貝塚情報センター(☎0142②2122)

登別市が取り組む 新型コロナウイルス感染症の 経済対策について お知らせします

市は、市内経済の回復を図るため、今後の登別市を見据えたさまざまな経済対策に取り組んでいます。ぜひ、ご活用ください。

市民向け

エール建設券

- ▶ **対象** 居住する自己所有の住宅やその外構の改修などを、エール建設券の取扱事業者に発注して行う方
 - ▶ **発行額** 対象となる工事の額6万円（税込み）につき、1万円分（一世帯最大10万円分まで）
 - ▶ **総発行枚数** 4,000枚（申し込み順）
 - ▶ **申請期限** 12月上旬まで
 - ▶ **使用期間** 9月1日(火)～令和3年2月28日(日)
- ※7月10日(金)以降に着工し、令和3年2月28日(日)までに完了する工事に使用できます。
※住宅の新築工事や敷地外の工事、工事を伴わない備品の購入などには使用できません。
- ▶ **申請受付窓口** 登別技能協会（青葉町42-13・☎⁰¹⁴³1722）
- ※申請方法など、詳しくは、市公式ウェブサイトをご覧ください。
- ▶ **問い合わせ** 登別技能協会（☎⁰¹⁴³1722）、商工労政グループ（☎⁰¹⁴³2171）



11月上旬販売予定 赤鬼・青鬼チケット

- 市内登録店舗で使用可能なプレミアム付き商品券『赤鬼・青鬼チケット』を販売します。9月中旬に、全世帯へ案内や申請書を送付予定です。
- ▶ **購入可能冊数** 世帯構成員分まで
※夫婦・子ども2人の世帯構成の場合、計4冊まで購入できます。
 - ▶ **販売額** 10,000円（額面15,000円・50%のプレミアム付き）
 - ・内訳…市内登録店舗のうち、全店舗で使用できる『赤鬼チケット』（1,000円分×12枚）、市内登録店舗のうち、本社や本店などが市内にある店舗で使用できる『青鬼チケット』（500円分×6枚）
 - ▶ **発行冊数** 30,000冊（申込冊数が上回った場合は、抽選）
- ※市内登録店舗など、詳しくは、登別商工会議所のウェブサイトをご覧ください。市内登録店舗の募集も受け付けています。
- ▶ **問い合わせ** 登別商工会議所（☎⁰¹⁴³4111）



事業者向け

新しい事業スタイル促進補助金

- ▶ **対象事業者** 市内に事業所を有する法人または個人
 - ▶ **補助対象** ①～③のいずれかに該当する事業
- ① **新たに行う販売促進、販路開拓に関する事業**…デリバリーやテイクアウト対応、インターネットサイト立ち上げなど
 - ② **集客促進、売上拡大に繋がる事業**…リモート注文システムの導入、電子決済システムの導入など
 - ③ **①・②の取り組みなどを周知するための情報発信に関する事業**…チラシ・ポスター印刷、新聞広告、CMの動画作成など
- ▶ **補助額** 最大100,000円（補助率5分の4）
- ※申請方法など、詳しくは、市公式ウェブサイトをご覧ください。
- ▶ **問い合わせ** 商工労政グループ（☎⁰¹⁴³2171）



拡充 クリーンな店舗づくり事業補助金

- ▶ **対象事業者** 市内に事業所を有する法人または個人
 - ▶ **補助対象** 市内に本社もしくは支社を有する法人または個人に依頼して実施する増改築工事で、①～③のいずれかに該当する工事のうち、店舗などの増改築に要する経費や建物と一体となって機能する設備費
- ① **衛生環境を改善するための工事**…手洗い場の自動化、店内入り口の自動化など
 - ② **密閉を回避するための工事**…窓や網戸の設置、換気扇の設置など
 - ③ **密集・密接を回避するための工事**…店内スペースの拡張、間仕切りの設置など
- ▶ **補助額** 最大300,000円（補助率5分の4）
- ※申請方法など、詳しくは、市公式ウェブサイトをご覧ください。
- ▶ **問い合わせ** 商工労政グループ（☎⁰¹⁴³2171）



人のうごき（令和2年7月末日現在）／人口47,071人（-14）世帯24,626（+17）（ ）は前月比

発行・編集／登別市総務部秘書広報グループ 〒059-8701 登別市中央町6丁目11 ☎0143⁰⁶6586 0143⁰⁶1108
ウェブサイト：<https://www.city.noboribetsu.lg.jp/> Eメール：pr@city.noboribetsu.lg.jp