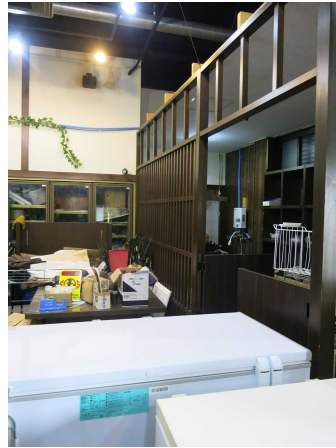


登別地区 整理番号：No. 1（賃貸物件）



所在地	登別市登別東町 2-26-2
アクセス	登別駅から徒歩4分（300m）、最寄りバス停 道南バス「登別」
前店舗業種	お土産屋
築年数等	築35年 2階所有者居住 一階床面積118㎡（貸しスペース）
問合せ	登別市観光経済部商工労政グループ（0143-85-2171）
備考	・約5年前まで観光案内所として営業 ・調理スペース有り