

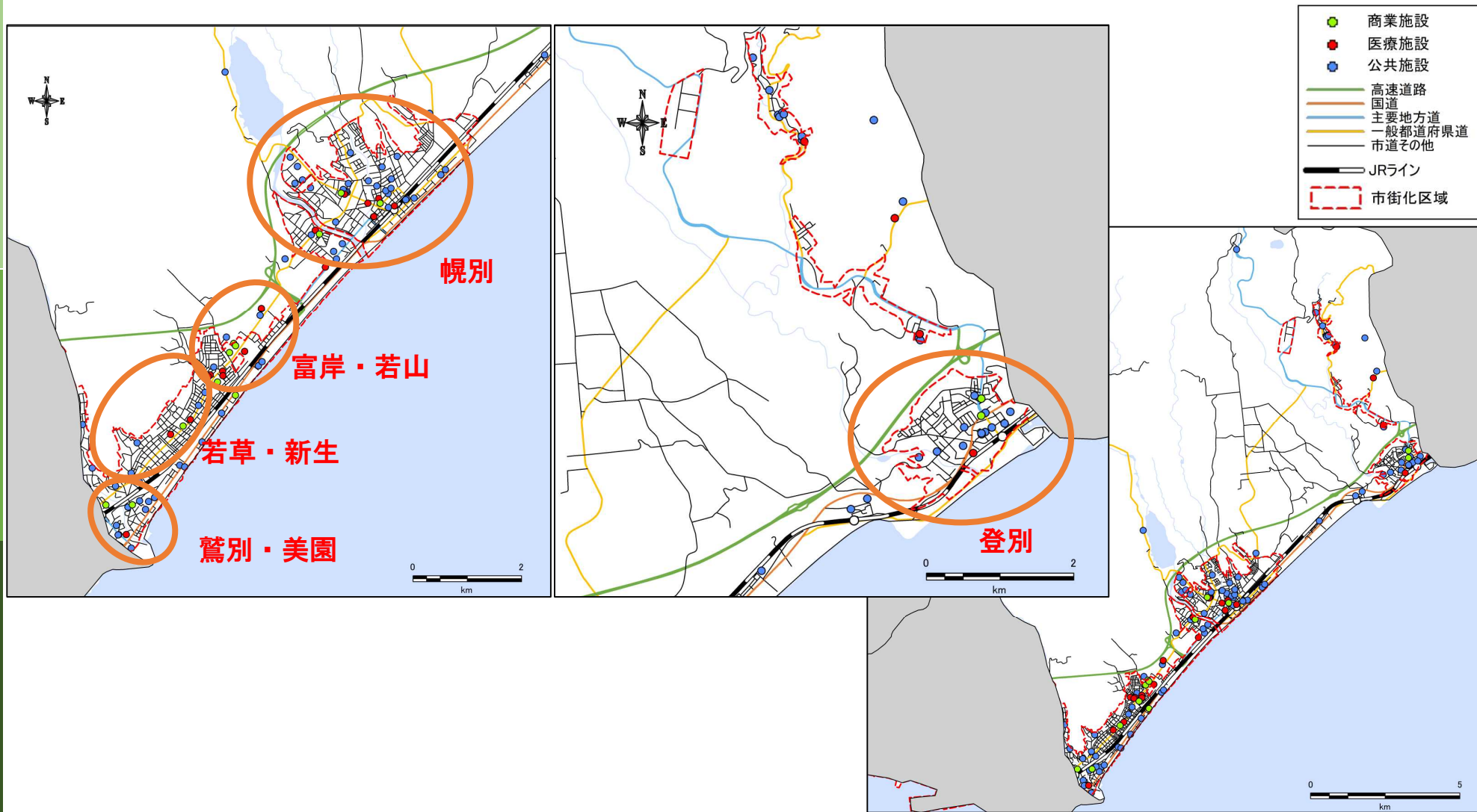
# 登別市地域公共交通に関する課題整理

令和2年1月23日

# 1. 登別市における地域・公共交通の現状

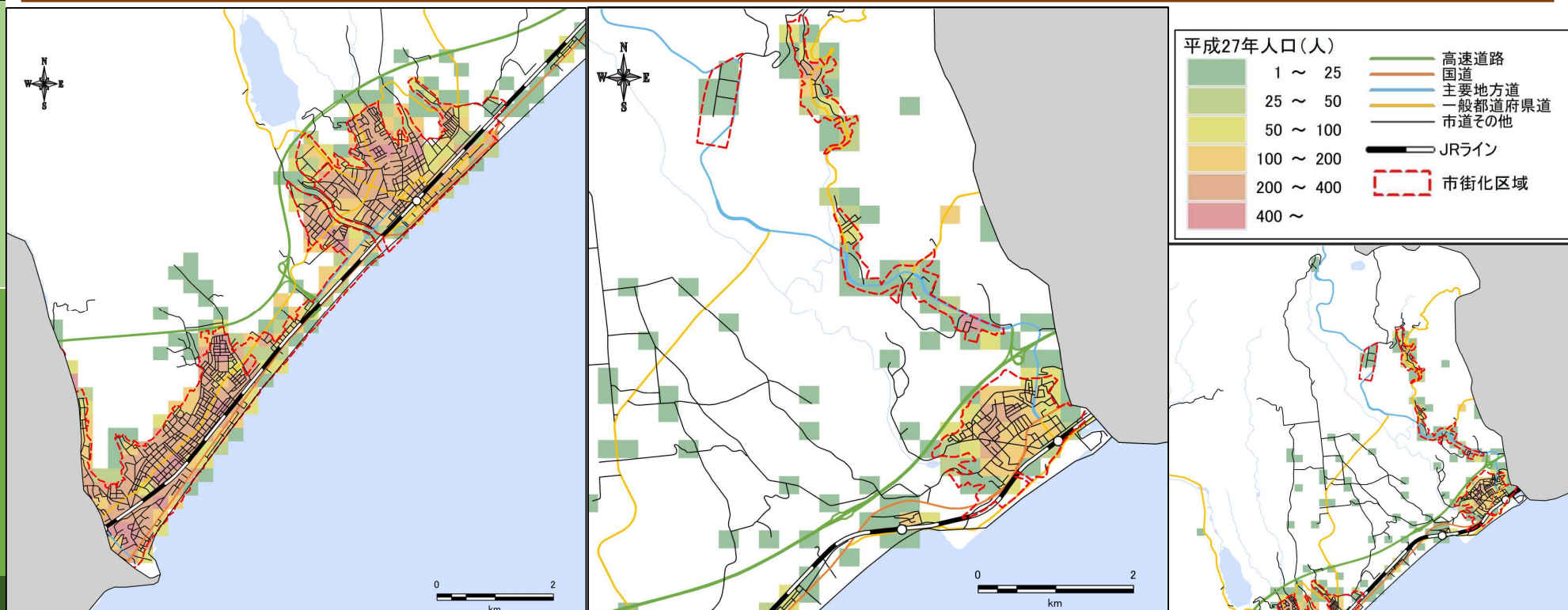
## (1) 登別市内における都市機能施設の立地状況

◆都市施設の立地状況は、医療施設・商業施設は幌別地区や富岸町・若山町に多い。また、公共施設はそれぞれの市街地に分散されているが、特に幌別地区に集中している。



## (2) 登別市における人口分布状況

- ◆ JR沿線の市街地に人口が集中しており、特に幌別地区・鷺別地区に人口が多い。
- ◆ 登別温泉地区も比較的人口が集中しており、郊外部は人口が少ない状況である。

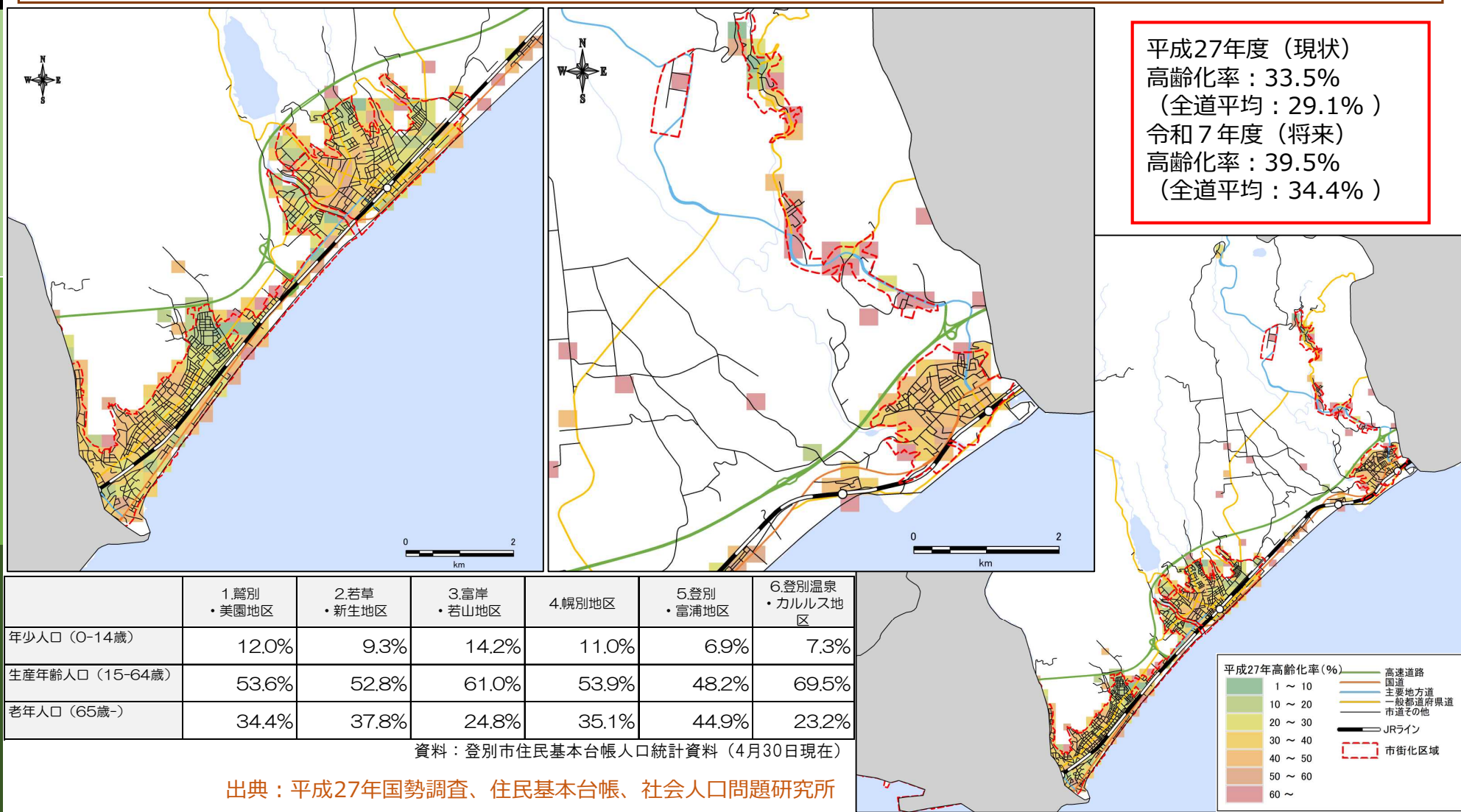


平成27年度人口 : 49,625人  
令和7年度人口(将来) : 44,290人

出典：平成27年国勢調査  
社会人口問題研究所

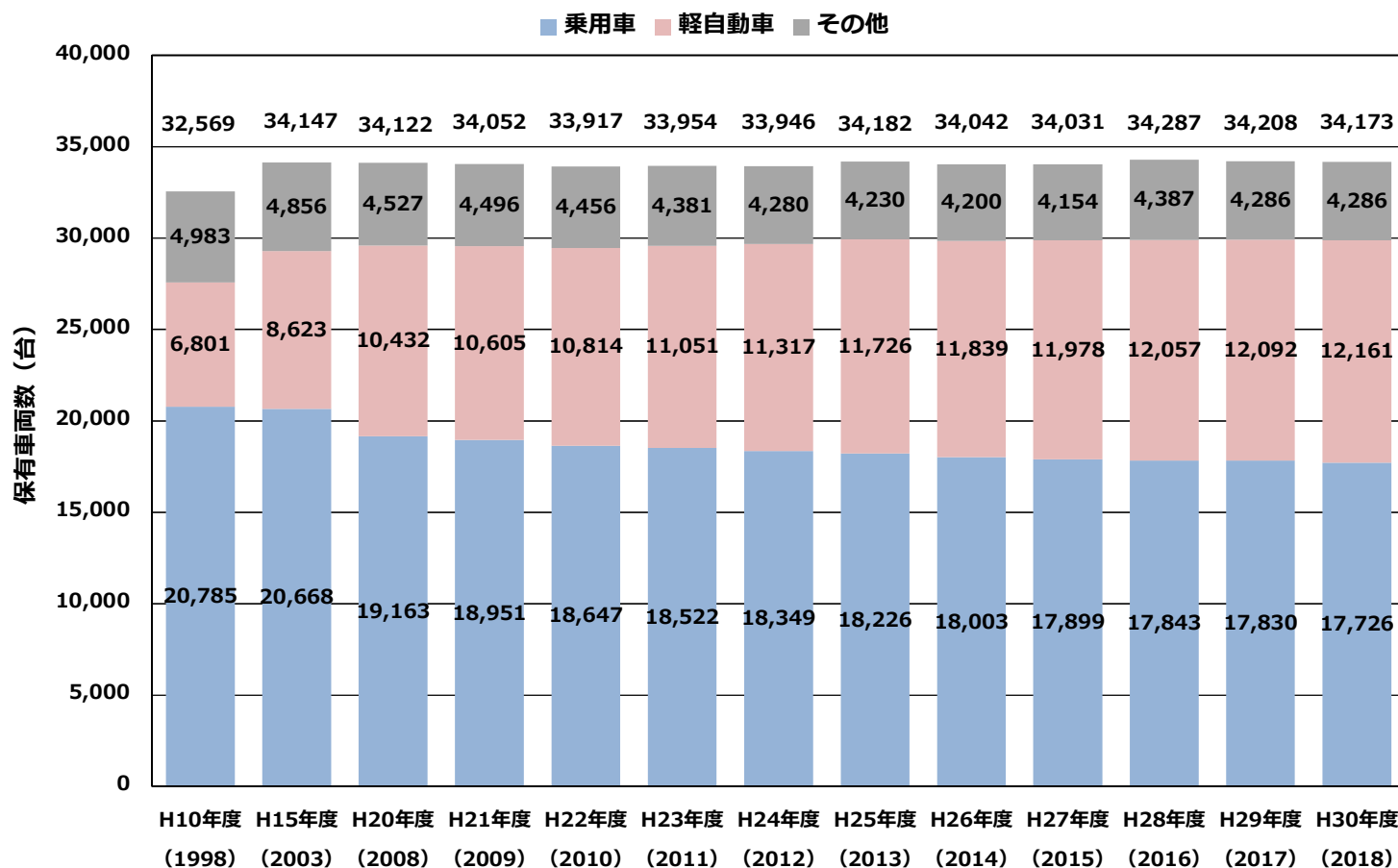
## (3) 登別市における高齢者の分布状況

◆ 登別・富浦地区の高齢化率は約45%と高い状況であり、鶯別・美園地区、若草・新生地区、幌別地区においても35%前後と高齢化率が高い。



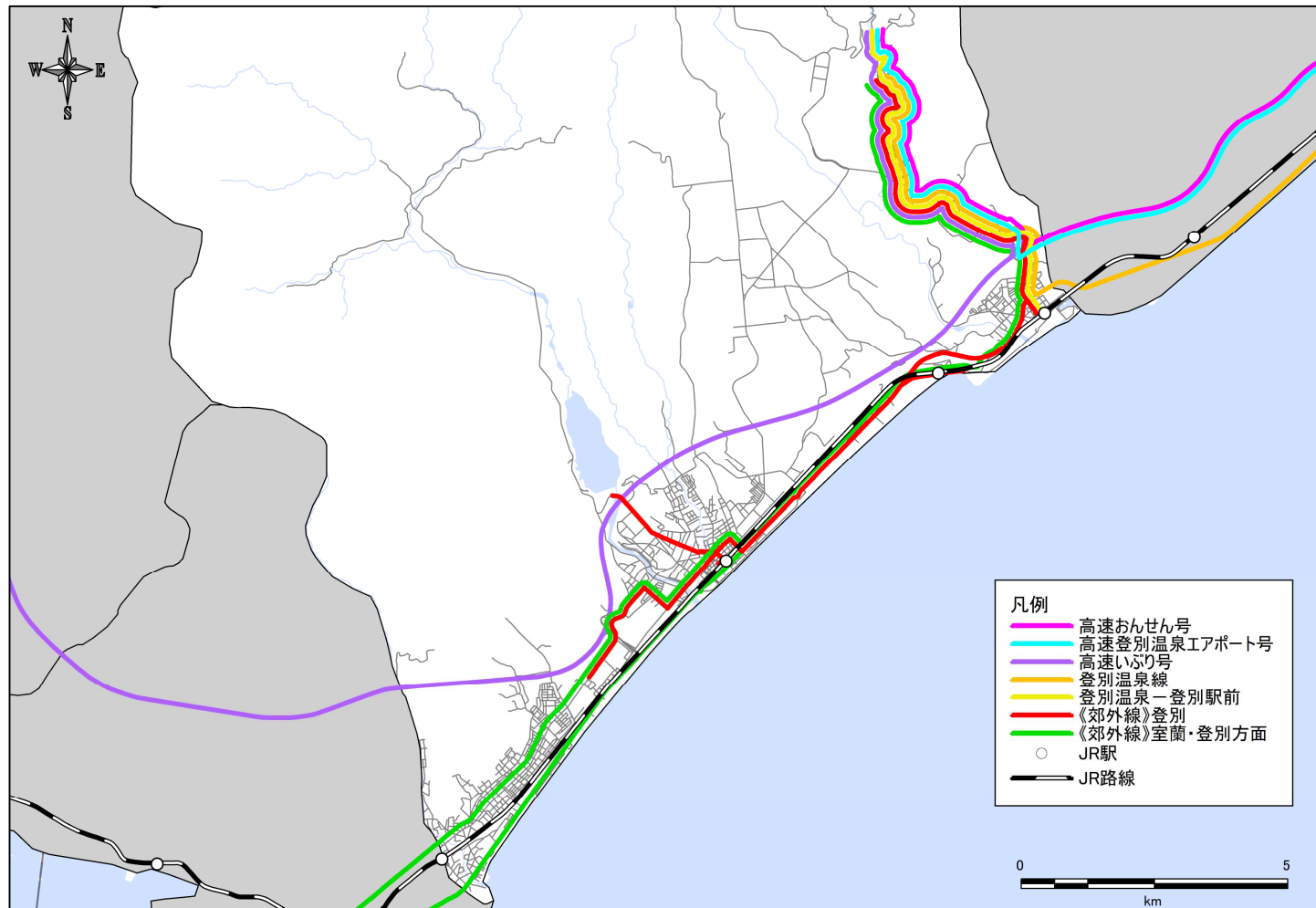
## (4) 登別市の自動車保有台数

◆登別市の自動車保有台数は、横ばいとなっている。また、平成30年度の一人あたりの自動車保有台数は、0.58台/人であり、全道の0.53台/人と比べると、自動車依存の傾向がみられる。※自動車保有台数はその他車種を除いて計算



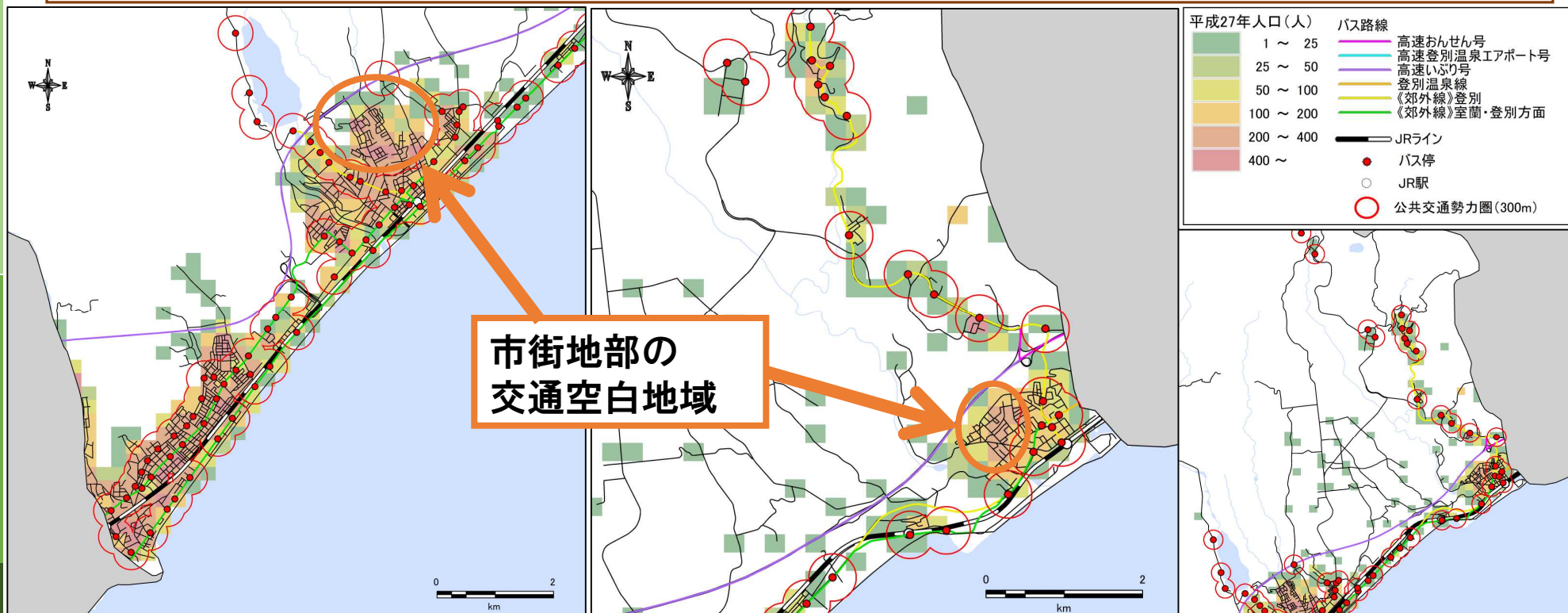
## (5) 登別市内を運行するバス路線

◆登別市内のバス路線については、室蘭市と一体となった路線での運行が多い状況である。  
また、登別温泉を発着し、室蘭市、札幌市、新千歳空港を結ぶ路線も運行している



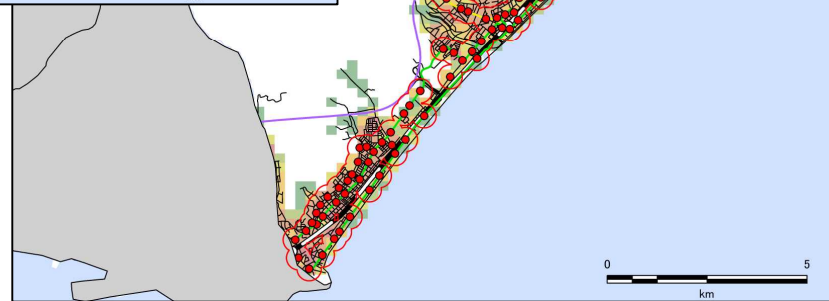
## (6) 公共交通空白地域

◆現状のバス路線は広範囲でバス路線にカバーされており、人口カバー率は約70%となっているが、市街地においても交通空白地域が存在している。



勢力圏内人口 : 35,335人  
人口カバー率 : 71.2%

出典 : 平成27年国勢調査  
国土数値情報



## ◆地域課題の整理

### 【地域の現況把握】

⇒登別市内の地区別の人口・運転免許保有状況や公共・商業施設、病院等の配置状況を整理。

### 【路線バス及び鉄道の運行状況】

⇒バス路線、及び停留所（駅）の位置、運行便数、利用者数の推移等を整理。

### 【その他送迎交通の状況】

⇒タクシーや病院送迎バス、観光送迎バスなどの運行形態及び車両状況、利用者数を整理。

## ◆住民アンケート調査

⇒登別市民の日常の移動実態、交通に対するニーズ等を把握するためのアンケート調査を実施。

※2,000世帯へのアンケート票配付を予定。

## ◆実証実験運行の実施

⇒アンケート調査や各種実態調査の結果を踏まえて、試験的に新たな公共交通の運行を2週間程度実施し、有効性について検証を行う。



**交通事業者等の意見も反映**

## ◆登別市における地域公共交通の在り方を検討

- ・新たな公共交通の在り方を検討
- ・登別駅周辺部における生活交通・観光交通を融合した公共交通の検討
- ・登別市全体の公共交通体系の検討