

登別市グリーンスローモビリティ運行

Green Slow Mobility.



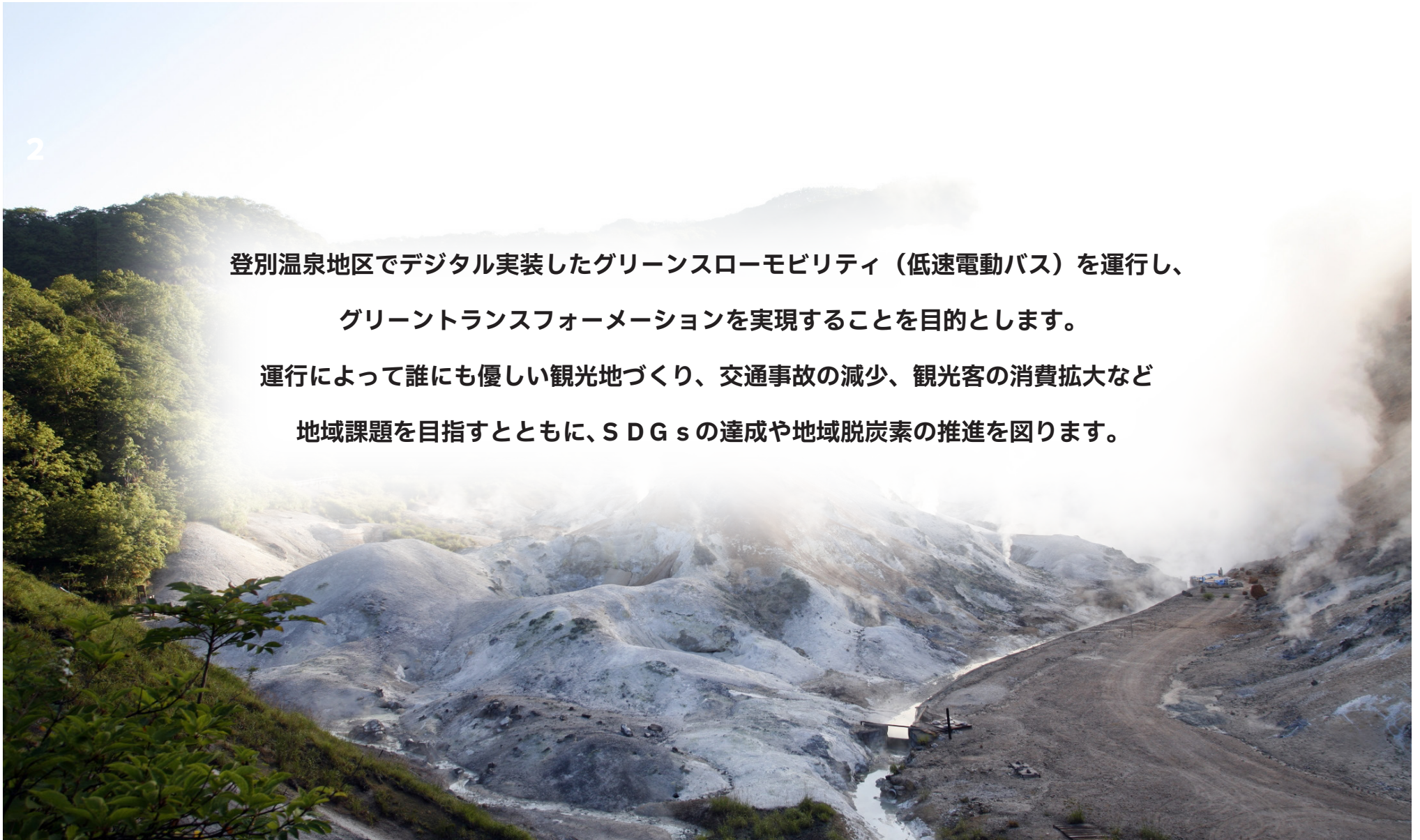
北海道登別市

[R5.1.19]

2

登別温泉地区でデジタル実装したグリーンスローモビリティ（低速電動バス）を運行し、
グリーントランスフォーメーションを実現することを目的とします。

運行によって誰にも優しい観光地づくり、交通事故の減少、観光客の消費拡大など
地域課題を目指すとともに、SDGsの達成や地域脱炭素の推進を図ります。



運行主体

一般社団法人 登別国際観光コンベンション協会
(グリーンスローモビリティ車両の使用者)

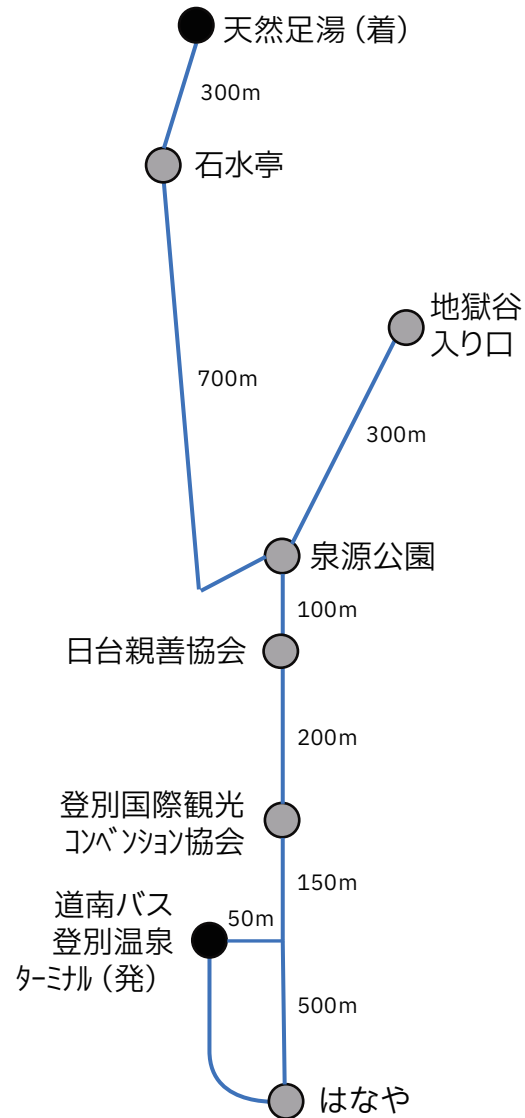
※登別市所有のグリーンスローモビリティ車両を無償貸与

事業者協力型自家用有償運送
(道路運送法第 78 条)

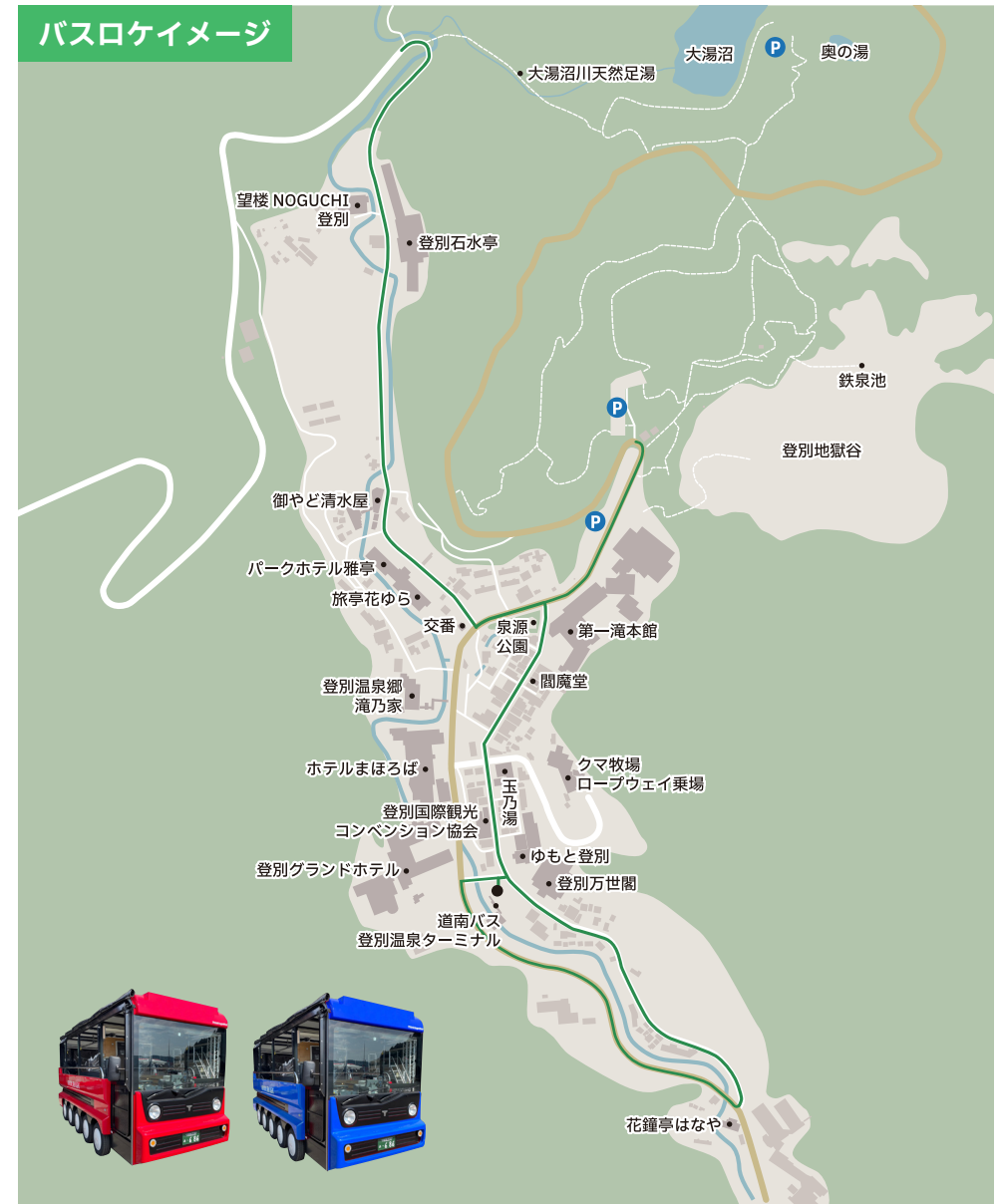


委託先

道南バス株式会社による運行
(登別温泉ターミナルによるリモート点呼・運行管理)



バスロケイメージ



4 運行ダイヤ

運行ダイヤについて **平日**

時刻表 (時速 12km/h)	走行距離 (m)	走行時間 (秒)
道南バスターミナル		
	400	120
はなや経由		
	1,400	420
日台親善協会		
	100	30
泉源公園		
	300	90
地獄谷		
	1,300	390
天然足湯		
	1,300	390
地獄谷		
	600	180
NTC (道南バスターミナル前)		
合計	4,000	1,200
合計 (はなや経由)	5,000	1,500
運行時間		20:00
運行時間 (はなや経由)		25:00

1	2	3	休憩	4	5	6	7	8	9
14:30	14:55	15:25	15:45	16:15	16:45	17:10	17:40	18:05	18:35
14:50	15:20	15:45	16:15	16:40	17:05	17:35	18:00	18:30	18:55
1:15			連続運転	2:15					

2 4 6 8 ..はなや経由

総走行距離：40,000m

発着が日台親善協会の場合も便数、運行時間は同じ

日台親善協会→道南バスターミナル→(はなや)→コンベンション協会→地獄谷入口→天然足湯→地獄谷→日台親善協会

4 運行ダイヤ

運行ダイヤについて **休日** (土日祝日) **赤鬼号**

時刻表 (時速 12km/h)	走行距離 (m)	走行時間 (秒)
道南バスターミナル前		
	400	120
日台親善協会		
	100	30
泉源公園		
	700	210
石水亭		
	300	90
天然足湯		
	1,000	300
泉源公園		
	300	90
日台親善協会		
	400	120
NTC (道南バスターミナル前)		
合計	3,200	960
運行時間		20:00

1	2	3	4	5	6	休憩	7	8	9	10	11	12	休憩	13	14	15	16
9:00	9:25	9:50	10:15	10:40	11:05	11:25	13:00	13:25	13:50	14:15	14:40	15:05	15:25	16:30	16:55	17:20	17:45
9:20	9:45	10:10	10:35	11:00	11:25	13:00	13:20	13:45	14:10	14:35	15:00	15:25	16:30	16:50	17:15	17:40	18:05
2:25						連続運転	2:25						連続運転	1:35			

発着が日台親善協会の場合も便数、運行時間は同じ

日台親善協会→道南バスターミナル→(はなや)→コンベンション協会→地獄谷入口→天然足湯→地獄谷→日台親善協会

4 運行ダイヤ

運行ダイヤについて 休日 (土日祝日) 青鬼号 (はなや経由)

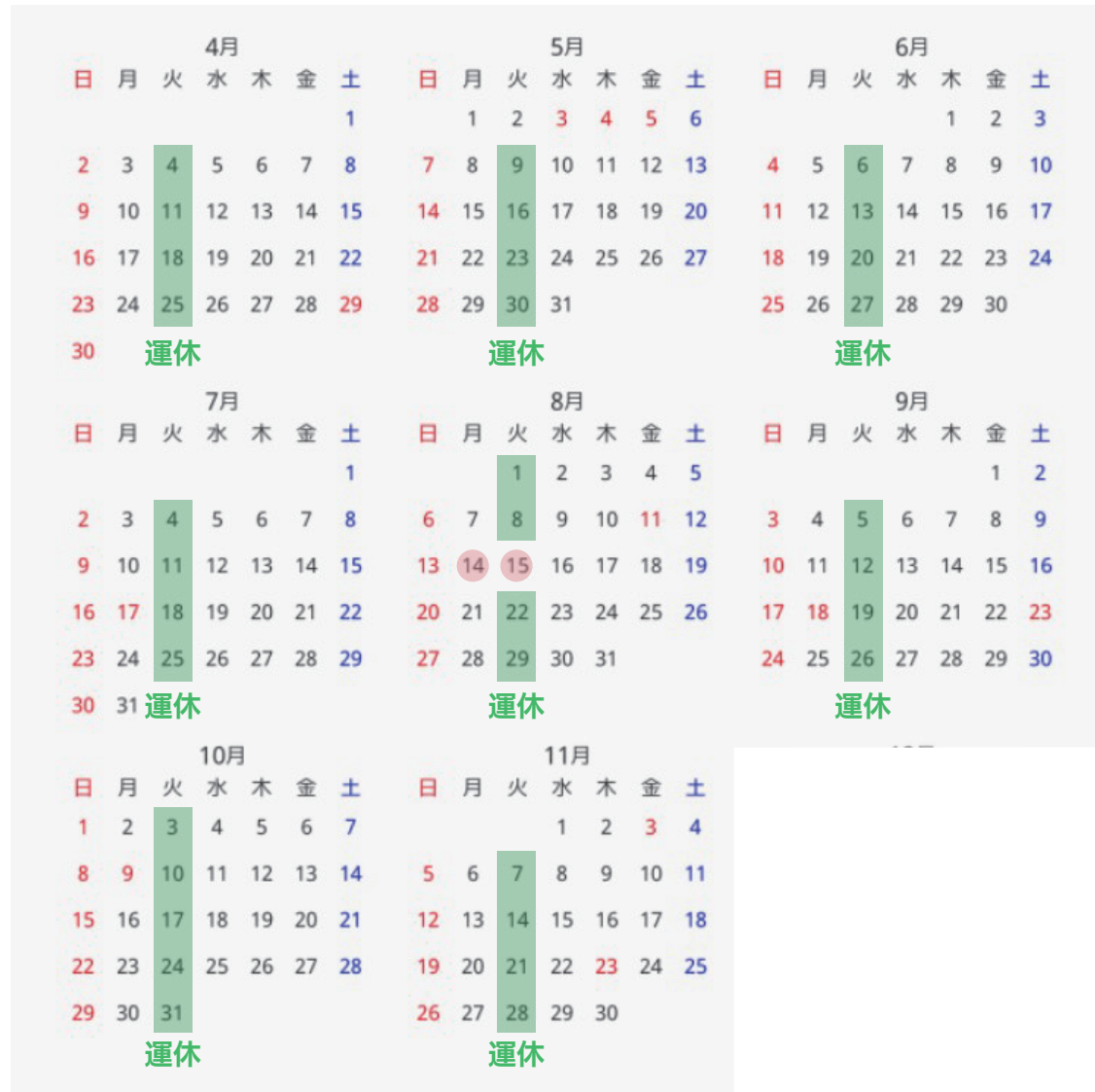
時刻表 (時速 12km/h)	走行距離 (m)	走行時間 (秒)
道南バスターミナル前		
	400	120
はなや経由		
	1,400	420
日台親善協会		
	100	30
泉源公園		
	700	210
石水亭		
	300	90
天然足湯		
	1,000	300
泉源公園		
	300	90
日台親善協会		
	400	120
NTC (道南バスターミナル前)		
合計	4,600	1,380
運行時間		25:00

1	2	休憩	3	4	5	休憩	6	7	8	9	10	11	12
9:15	9:45	10:10	13:15	13:45	14:20	14:45	15:45	16:15	16:45	17:15	17:45	18:15	18:45
9:40	10:10	13:15	13:40	14:10	14:45	15:45	16:10	16:40	17:10	17:40	18:10	18:40	19:10
0:55		連続運転		1:30		連続運転		3:25					

発着が日台親善協会の場合も便数、運行時間は同じ

日台親善協会→道南バスターミナル→(はなや)→コンベンション協会→地獄谷入口→天然足湯→地獄谷→日台親善協会

運行日について



運行日数			
令和5年	平日	休日	備考
4月	16	10	
5月	16	11	2日は平日ダイヤで運行
6月	18	8	
7月	16	11	
8月	18	9	お盆休みは運行(14,15日)
9月	16	10	
10月	16	10	
11月	16	10	
合計	132	79	

※毎週火曜日は運休

グリス口の運行のまとめ

		平日	休日	
運行期間		令和5年4月1日から令和5年11月30日まで（毎週火曜日は運休）		
運行日数（日）		132	79	
想定案	運行時間	14時30分から19時まで	9時から11時30分まで	
			13時から19時まで	
	便数	9	16	12
運行時間（分：秒）		20:00	20:00	25:00

視察受け入れ等について

・定時運行のほか、自治体等の視察受け入れなどを行います。視察受け入れなどは本市の取組をさらに多くの人に周知する上で重要であり、積極的に進めていきたいと考えます。

視察受け入れ等の例

○「(調整中)」登別市のSDGsや脱炭素の取組を視察する団体等の受け入れ等、様々なスタイルでの活用が見込まれます。

○「(調整中)」登別温泉地区の紅葉を楽しむ団体向けの貸切運行



視察受け入れ等の料金 (案)

○5万円/1団体を想定しています



運行経費 = 運行委託費 + 電気代 + バスロケ・デジタルサイネージ費用

運行委託費

	単価	勤務時間	日数	車両数	人件費	運行経費
平日ダイヤ運行経費	1,860	4.75	132	1	1,166,220	1,341,153
休日ダイヤ運行経費	1,860	7.33	79	1	1,077,560	1,239,194
休日ダイヤ運行経費	1,860	6.75	79	1	991,845	1,140,622
合計						4,370,512

運行経費

費目	金額
平日ダイヤ運行経費	1,341,153
休日ダイヤ運行経費	2,379,816
年間電気代	58,694
バスロケ、サイネージ、通信費	1,207,680
合計	4,987,343

総走行距離

	走行距離	運行日数	総走行距離 (km)
平日	40.0	132	5,280.0
休日 (足湯行き)	48.0	79	3,792.0
休日 (地獄谷行き)	48.0	79	3,792.0
合計			12,864.0

電気代

	費目	金額	単位	備考
A	キロ当たり消費電力	0.2	kwh/km	実証運行時の40km当たり7kwから算出
B	総走行距離	12,864.0	km	
C	消費電力量	2,251.2	kwh	A×B
D	月消費電力量	281.4	kwh	C / 8ヶ月
E	月電気料金	7,336.8	円	6,332円 (基本料金)、250kwhを超える分32円 / 1kwh
F	年間電気代	58,694.4	円	4/1~11/30

バスロケーションシステム、サイネージ、通信費、ランニング費用

	費目	金額	単位	備考
A	バスロケ利用料	1,960	円 / 月	2台
B	サーバー・システム保守費	26,000	円 / 月	
C	サイネージアプリ利用料	53,000	円 / 月	
D	通信量	70,000	円 / 月	5,000円 × 14施設
E	ランニング費用	1,207,680	円 / 年	(A+B+C+D) × 8か月

運行経費 約 500 万円

運行収入 = グリスロ乗車人数 × 乗車料金

平日運行収入

	費目	金額	単位	備考
A	便数	9.0	便/日	
B	日利用者数	37.8	人/日	平日 4.2 人 / 便 (実証実験実績) × A
C	運行日数	132.0	日	4/1~11/30
D	年間利用者数	4,989.6	人	B × C
E	平日年間運行収入	831,600.0	円/年	運賃 200 円 / 回、一日券 500 円 / 日

休日運行収入

	費目	金額	単位	備考
A	便数	28.0	便/日	
B	日利用者数	207.2	人/日	休日 7.4 人 / 便 (実証実験実績) × A
C	運行日数	79.0	日	4/1~11/30
D	年間利用者数	16,368.8	人	B × C
E	平日年間運行収入	2,728,133.3	円/年	運賃 200 円 / 回、一日券 500 円 / 日

グリスロの収支について

乗車料金 200 円 / 回、1 日券 500 円

運行収入

(単位: 円)

費目	金額
平日ダイヤ運行収入	831,600
休日ダイヤ運行収入	2,728,133
合計	3,559,733
収支	-1,427,610

※赤字額の 1/2 はフィード補助の適用の可能性有

【支出】

グリスロ
運行経費
500 万円

【収入】
500 万円

サポーター等
75 万円

○サポーターについて
グリーンスローモビリティの運行に支援いただく応援サポーター制度

フィーダー
75 万円

○フィーダー補助について
正式名称は「地域内フィーダー系統確保維持国庫補助金」
幹線系統を補完する、赤字の支線（フィーダー）の運行経費に対する補助
自治体ごとに設けられる補助上限額（登別市は約 300 万円）と赤字額の 1/2 を比較し、金額が低い方が補助金額となる

運賃
350 万円



登別国際観光コンベンション協会

【要検討】

登別温泉湯めぐりパスポート
(入浴券 + グリスロ乗り放題チケット)



- 乗車券の販売
- 定期券の販売
- 乗り放題券の販売