

11 クリンクルセンター中間改修事業

- ▶平成28年度事業費 2億4,432万9,000円
- ▶問い合わせ 環境対策グループ
(クリンクルセンター内・☎052958)

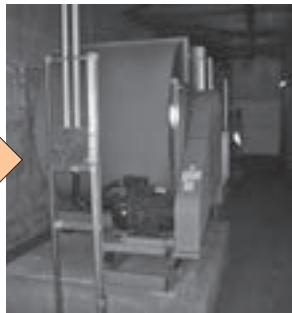
平成12年4月から稼働しているクリンクルセンターの延命化のため、平成22年度以降、毎年度計画的な改修工事を行っています。

平成28年度は焼却処理施設の焼却炉や給気ファン、破碎・資源化处理施設の搬送設備の改修工事を行いました。

〈修繕前〉



〈修繕後〉



▲焼却炉を設置している炉室内に空気を送り込む給気ファン



12 要緊急安全確認大規模建築物の耐震化促進事業

- ▶平成28年度事業費 7,751万5,000円
(平成27年度からの繰越明許費6,442万3,000円を含む)
- ▶問い合わせ 建築住宅グループ
(☎054399)

建築物の耐震化への規制が強化されたことに伴い、耐震診断結果の報告が義務付けられた要緊急安全確認大規模建築物（市民や観光客、避難時に配慮の必要な高齢者などが利用する大規模建築物）について、市民や観光客などが安全に安心して施設を利用できるよう、補強設計と耐震改修に要する費用の一部を助成し、耐震化の促進を図ります。



▲市民や観光客が安心して宿泊できる安全な観光地として、ホテルの耐震化を進めている登別温泉地区

13 消防車両の更新

- ▶平成28年度事業費 1億530万2,000円
- ▶問い合わせ 消防本部総務グループ
(☎059611)

多目的支援車は、災害発生時の人員・資器材の搬送や水難救助などに幅広く使用されている車両です。

多種多様な災害現場へ迅速かつ的確に消防力を投入し、安全確実な消防活動を行うため消防署の1台を更新します。

- ▶更新予定時期 3月末

消火用水を積載している水槽付消防ポンプ自動車は、一般の火災消火で使用する消防車です。

老朽化により消防ポンプ機能の低下や車両整備に係る部品などの調達が困難であるため登別温泉支署と鷺別支署の各1台の更新を図り、火災などに対し迅速かつ的確に消火活動を行える体制を図ります。

- ▶更新予定時期 2月末



▲2月末に配備される水槽付消防ポンプ自動車の同型車