

子育て世帯を応援します

市は、子育て世帯を応援するさまざまな取り組みを行っています。

市営住宅では、夫婦いずれもが40歳以下の世帯と、同世帯に小学校就学前のお子さんがある世帯を『子育て世帯』とし、この世帯の方が入居しやすいよう、次の2つを試行的に行います。

『子育て世帯』の募集枠設定

『子育て世帯』の方のみが申し込みできる募集区分枠を設けています。今回の募集では、幌別東団地76R2号棟303号室と幌別東団地1号棟401号室を子育て世帯枠とします。

『オプション改修の実施』

子育て世帯が少しでも暮らしやすくなるよう設備の一部を変更することができる『オプション改修』を行います。

『オプション改修』は、入居する方がAコースかBコースのいずれかを選択して希望の改修を行うものです。今回の募集では、幌別東団地76R2号棟303号室が対象となります。

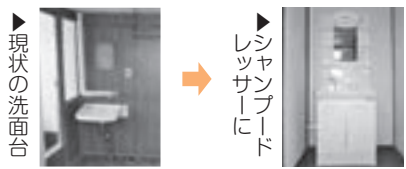
申し込みを考えている方は、ぜひ活用してください。

幌別東団地76R2号棟303号室で選択できるオプション改修

Aコース: 次の4プランの中から1つ選択できます

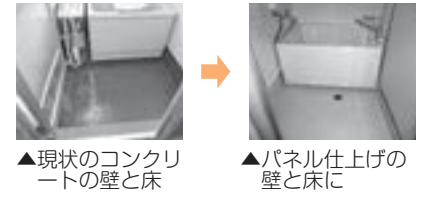
水まわりプラン

洗面台をシャムードレッサーに変更するほか、全ての蛇口からお湯を利用できる給湯設備に変更



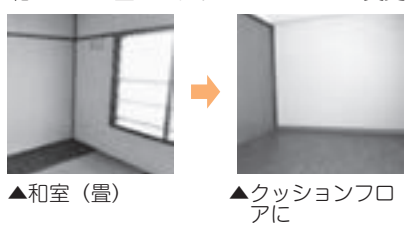
お風呂プラン

お風呂の壁と床を、コンクリートからパネル張りなどに変更



洋室プラン

和室1室を畳からクッションフロアに変更



靴収納プラン

靴の収納容量を多くするため、全面を下駄箱に変更



登別温泉団地はいつでも申し込みを受け付けています

温泉旅館などで働く方や、転勤などで急に住むところが必要になった方など、住宅にお困りの方はお気軽にご相談ください。

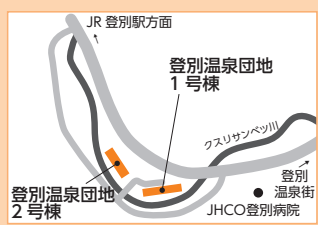
※申込資格や収入基準は、8ページで確認してください。



▲登別温泉団地1号棟



▲登別温泉団地2号棟 (エレベーター付き)

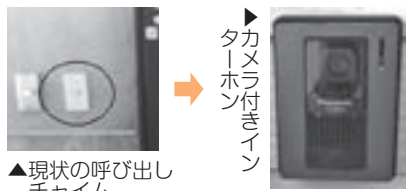


問い合わせ
建築住宅グループ
(☎05) 4399

Bコース: 次の4プランの中から2つ選択できます

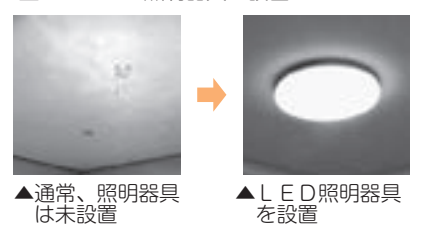
訪問者確認プラン

居間で訪問者を確認することができるカメラ付きインターホンを設置



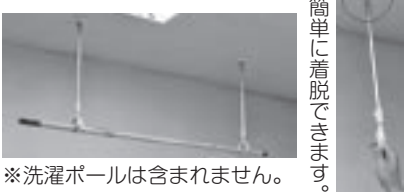
省エネ照明プラン

全室にLED照明器具を設置



室内物干しプラン

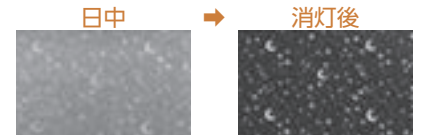
洋室に洗濯物を干せるよう、物干しポールを設置



選べる壁紙プラン

和室の壁を希望する壁紙に張り替えられます

例) 日中に光を蓄えて、消灯後しばらくの間、柔らかな光を放つ壁紙



※ Aコース・Bコースの各写真はイメージで、現物とは異なります。