

■ 桜木団地

■ 住戸・住棟データ

棟番号	建設年度	構造	階数	戸数(戸)	住戸タイプ	専用面積(m ²)	浴室	水洗化	3ヶ所給湯	手すり	改善履歴	
											内容	年
6	H10(1998)	耐火	5	24	2LDK	68.12	○	○	○	○		
				16	3LDK	79.00						
7	H12(2000)	耐火	5	10	2LDK	68.12	○	○	○	○		
				35	3LDK	79.00						
8	H14(2002)	耐火	5	2	1LDK	68.12	○	○	○	○		
				10	2LDK	68.12						
				33	3LDK	79.00						

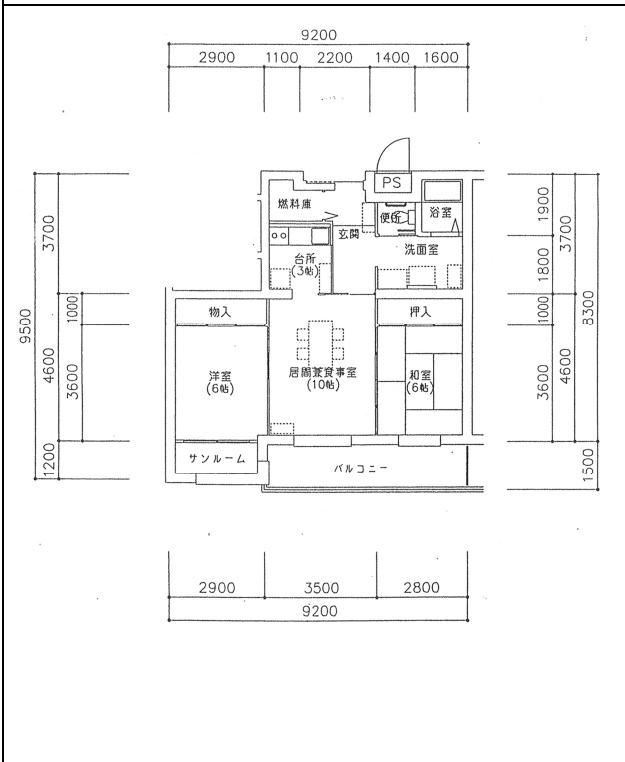
■ 現況写真



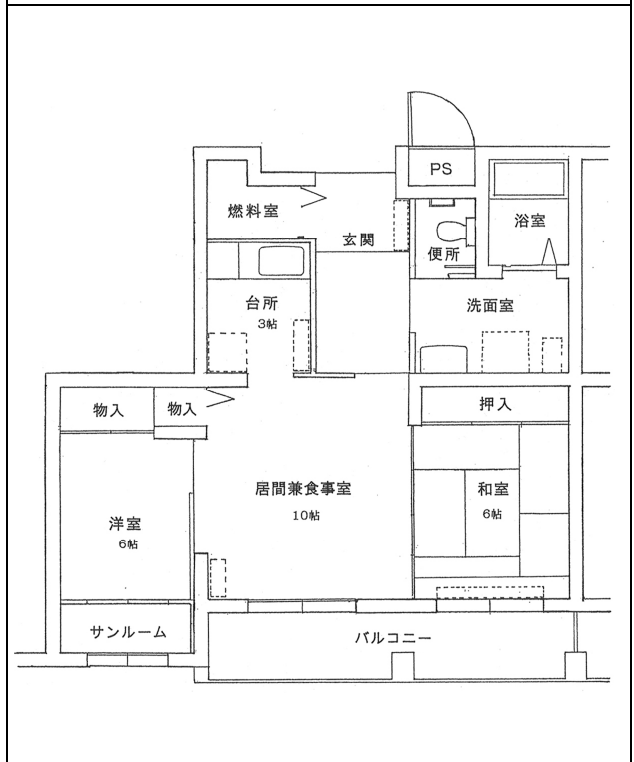
桜木団地

住戸平面図

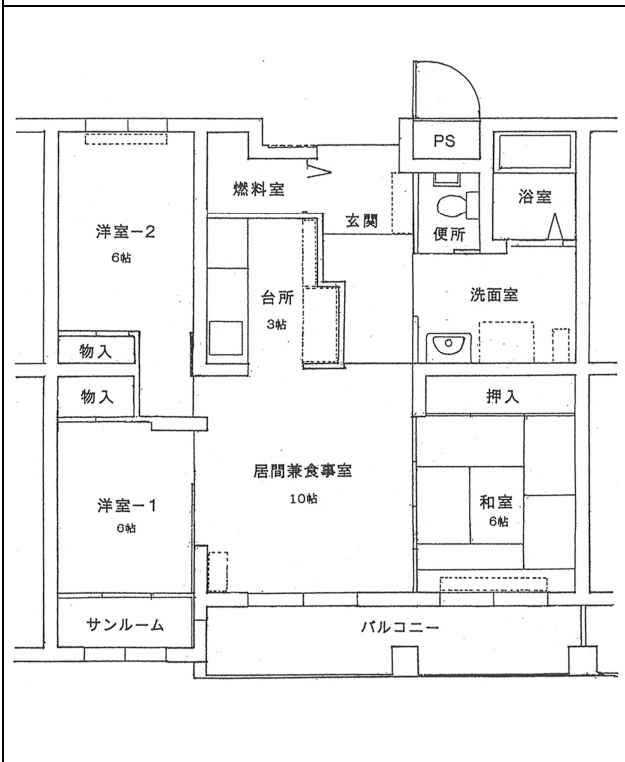
6~7号棟・H10~12・中耐5・2LDK・68.12㎡



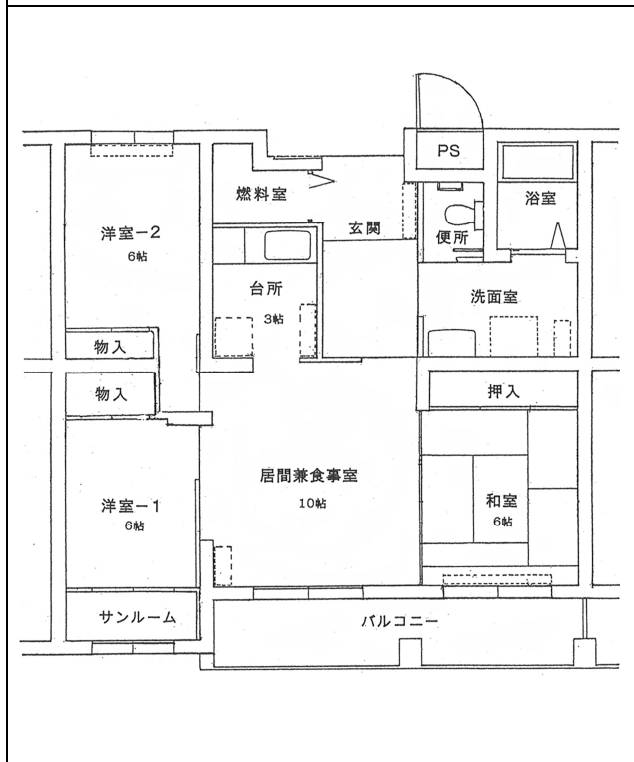
8号棟・H14・中耐5・2LDK・68.12㎡



8号棟・H14・中耐5・3LDK(A)・79.00㎡

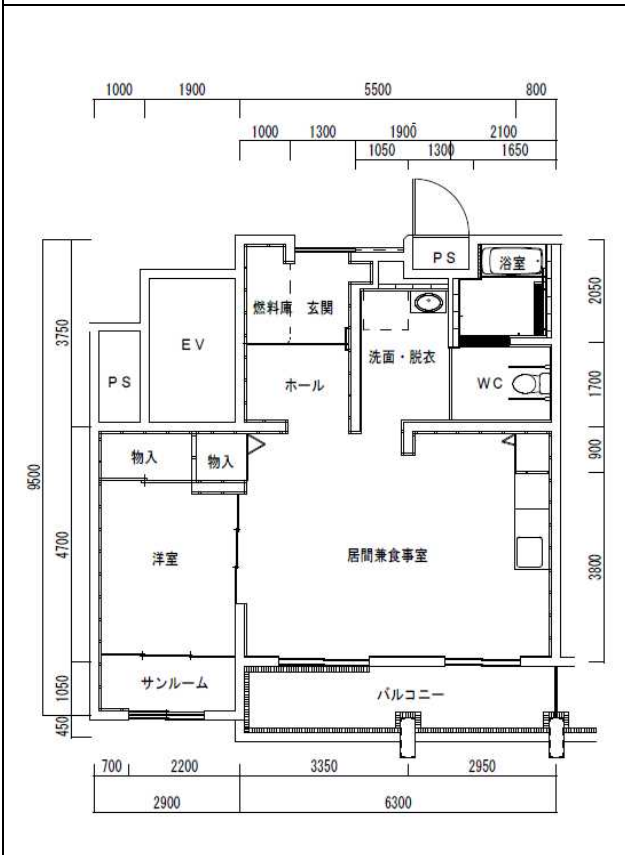


8号棟・H14・中耐5・3LDK(B)・79.00㎡

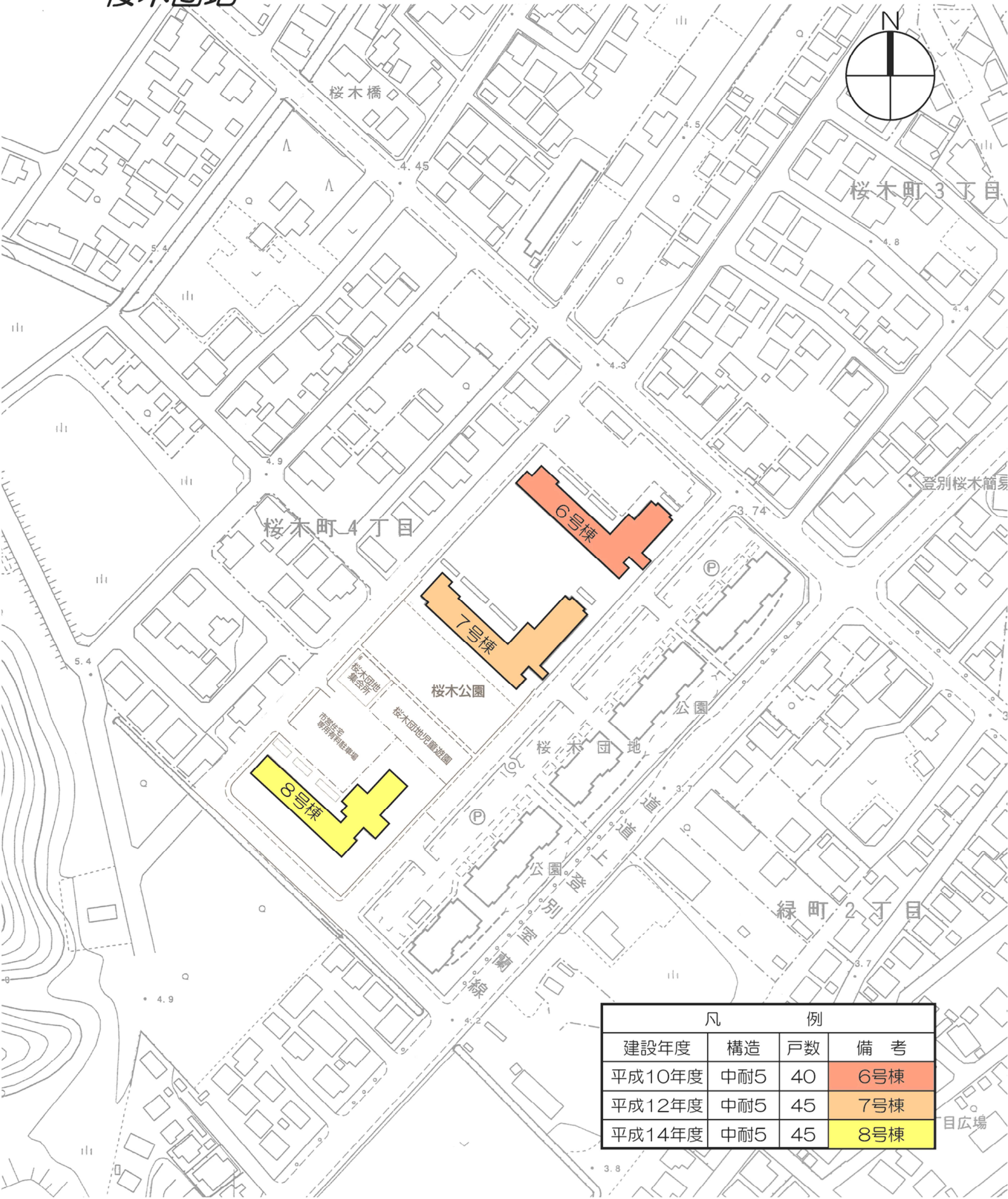


■ 桜木団地

8号棟・H14・中耐5・1LDK・68.12㎡



桜木団地



凡 例			
建設年度	構造	戸数	備 考
平成10年度	中耐5	40	6号棟
平成12年度	中耐5	45	7号棟
平成14年度	中耐5	45	8号棟

S=1 : 2,000

