



### おいしくできたかな

4月26日(土)、郷土資料館で『べこもち作りとお話の会』が行われました。

参加した親子の中には初めてべこもち作りを体験する子どもも多く、自分で作ったべこもちを食べることを楽しみに、笑顔で白玉粉や砂糖蜜などを混ぜてこねる作業をしていました。

### スマートフォンで動画を再生できます

1、GooglePlay・AppStoreから無料アプリ「Junao」をダウンロード



2、必ずこのQRコードをスキャン



3、左上の「広報のぼりべつ」AR動画マークにスマートフォンをかざす





# 特集 市民の力でまちを元気に

## 第39回登別こいのぼりマラソン

子どもの健全育成や市民の健康増進を目的に、昭和50年に始まった『登別こいのぼりマラソン』。今年は『大会を登別の一大イベントに』との関係者の思いから、市営陸上競技場を発着点に中央町や富士町など市内中心部を走り抜けるコースに変更し、5月11日(日)に約400人のランナーが参加して開催されました。

今号は、大会の成功を目指し、準備や当日の沿道整理などに、さまざまな団体に所属する市民約260人が協力した『第39回登別こいのぼりマラソン』の取り組みを紹介します。

**スポーツ関係団体が  
集まり大会を運営**

『登別こいのぼりマラソン』は、昭和50年から平成23年までの36年間、登別市子ども会育成連絡協議会の主催により、毎年5月5日の『こどもの日』を中心に開催され、多くの市民が参加してきました。

近年は、マラソンへのニーズの変化により、参加者の減少が続いたことから、平成24年からは登別市子ども会育成連絡協議会に加え、登別市体育協会、一般財団法人登別市文化スポーツ振興財団、登別市スポーツ推進委員会、特定非営利活動法人おにスポなど、市内のスポーツ関係団体を中心に実行委員会を結成し、自動タイム計測の実施など、よりスポーツ性を高めた大会になりました。

**ランナーの安全確保  
や負担が課題**

平成24・25年に実行委員会が開催した大会では、平成23年に引き続き、川上公園から鉢山町方面へ向かう道道をコースにしましたが、迂回路が無いことから交通規制ができず、ランナーは歩道と路肩のみの走行となったほか、コースの高低差が激しく、ランナーへの負担が多いことなどが課題として挙げられました。



02



03



04



01

01. 3キロ以上の部の参加者約110人が、土煙を上げながら市営陸上競技場を一斉にスタート。
02. 早朝から受付会場を訪れる参加者（左）。
03. 開会式で準備体操。
04. スポーツ関係団体がみそ汁を無料で振る舞い、参加者をおもてなし。
05. 登別太鼓による勇壮な太鼓の演奏が、マラソンスタートに華を添える。



05

## 登別でも本格的なマラソン大会を



近年、健康志向の高まりからマラソンを楽しむ方が増え、たくさんの方々がまちを駆け抜けています。西胆振地域では、伊達ハーフマラソンや洞爺湖マラソンなどのように全国規模に成長した大会もあり、冷涼な気候や、登別温泉、カルルス温泉などの宿泊地のある登別でも大きなマラソン大会を開催し、市民が力を合わせてまちの活性化につなげることはできないか、『登別こいのぼりマラソン実行委員会』は、大会のあり方の議論を重ね、単なるスポーツイベントではない大会の理想像を掲げました。

- ①全国からランナーが集い、登別温泉やカルルス温泉に宿泊する
- ②地場産品の販売やPRを行う
- ③幼児や親子が気軽に参加できるコースもあり、あらゆる年齢層、レベルの方が参加する
- ④大会に多くの市民や企業が関わ

市民に大会を知ってもらい、ランナーへの応援を通して大会を盛り上げようと、平成26年の大会は市街地を通るコースへの変更を決定し、実行委員会の準備が始まりました。



市内から10<sup>キロ</sup>の部に参加

ほんま きよかず  
本間 清一さん

### これからも完走を 目標に参加したい

マラソンは40歳のときに始め、30年以上になります。『登別こいのぼりマラソン』には、転勤で登別を離れていた13年間を除き、第1回から毎回参加しています。

川上公園から鉱山町方面へ向かう昨年までのコースも好きでしたが、今回の市街地を通るコースは、沿道から多くの方の声援を受けることができ、頑張つて完走しようと気が引き締まりました。ランナーにとって、声援は本当にうれしく、車の通行を心配することなく登別の市街地を楽しく走ることができました。

市営陸上競技場をスタートするときには、勇壮な太鼓の演奏が大会を盛り上げ、ランナーの背中を押してくれました。

これからも完走を目標に、この大会に参加したいですね。



09



07



06



10



08

- 06. らいば公園前を通過するランナー。
- 07. 沿道からランナーに声援を送る市民。
- 08. 市営陸上競技場に『登夢くん』（右）と『えんまくん』が登場。参加者と触れ合う。
- 09. 10<sup>キロ</sup>の部の参加者は、市営陸上競技場のトラックを2周しコースへ飛び出す。
- 10. 市営陸上競技場で400<sup>名</sup>の幼児の部がスタート。家族と一緒に笑顔で走る。

### 第39回登別こいのぼりマラソン コース



### 市街地を駆け抜ける 初のコースが実現

実行委員会には、市も協力し、市街地を通るコースの道路の交通規制を行うため、警察やバス会社との協議、交通規制周知看板の設置、参加者の募集など、開催日が近付くにつれ、準備作業を加速させました。

5月11日(日)の大会当日は、好天にも恵まれ、多くの市民が運営だけではなく、沿道整理やランナーへの給水などに協力して大会を支え、ランナーは沿道から市民の声援を受けながら、全員無事完走することができました。



登別こいのぼりマラソン

実 行 委 員 長 たか はし かず え 高橋 一栄さん

### 市民の皆さんの協力で感謝

好天にも恵まれ、大会を無事終了させることができました。市内外から参加したランナーの皆さんに、観光都市・登別の魅力を伝えることができたのではないかと思います。

私たちは、登別の市街地を走るコースで大会を開催することを目標にこれまで準備を重ねてきました。実現のためには道路の交通規制が必要で、警察やバス会社の協力を得ることができたのは、何より市民の皆さんの理解があったからと、心から感謝しています。

スポーツ関係団体や町内会、学校など、実に多くの団体が準備から運営まで担いやり遂げたイベントは、そう多くないと思います。改善点はありますが、この成果を大切にしながら、市民がまちを盛り上げる一大イベントにしていきたいと思えます。



16



13



11

- 11. ランナーが次々にゴール。
- 12. 3キロ親子の部の表彰式。笑顔を見せる参加者。
- 13. 給水所の運営を担当する登別青嶺高校ボランティア同好会の生徒。
- 14. ゴールしたランナーに水を手渡す幌別中学校の生徒。
- 15. ウォーキング・ノルディックウォーキングの部の参加者。
- 16. 表彰式では、幌別中学校吹奏楽部の生徒が生演奏で入賞者をたたえる。



14



12



15

### 市民の力を合わせて まちの元気と活性化を

スポーツ関係団体はもとより、学校や町内会、市内で活動するさまざまな団体が協力して実現した『第39回登別こいのぼりマラソン』。

参加者は昨年から倍増し、市外からの参加も目立つようになりました。

「将来は、登別を代表するスポーツイベントとして、市民だけではなく全国から参加者が集うマラソン大会に」との思いをひとつに、実行委員会は、来年以降もさらに多くの団体・企業・市民が参画する全市民的な大会とすることを目標にしています。幅広い市民がこれまで培った知識や経験などの力を合わせる取り組みは、マラソン大会の成功だけではなく、まちの元気や活性化にもつながる可能性を秘めています。

市民の思いが結集した大会に、皆さんも運営への協力やランナーとして参加しませんか。

登別こいのぼりマラソン  
に関する問い合わせは

社会教育  
グループ

☎(88) 1129

FAX(85) 9744

Eメール: syakyou@city.noboribetsu.lg.jp

# 国民健康保険税のお知らせ

平成26年度の納税通知書を6月中旬に郵送します

問い合わせ  
国民健康保険グループ  
(☎051771)

## 本年度の税率は、昨年度から変更ありません

区分	医療給付費分		介護納付金分		後期高齢者医療支援金等分	
	税率など	計算方法	税率など	計算方法	税率など	計算方法
(A)所得割	8.3%	各加入者の【平成25年中の所得-33万円】の合算×8.3%	2.5%	40歳以上65歳未満の各加入者の【平成25年中の所得-33万円】の合算×2.5%	1.8%	各加入者の【平成25年中の所得-33万円】の合算×1.8%
(B)均等割	2万6,000円	世帯の加入者数×2万6,000円	5,200円	40歳以上65歳未満の加入者数×5,200円	3,800円	世帯の加入者数×3,800円
(C)平等割	2万5,000円	1世帯当たりの定額	5,800円	40歳以上65歳未満の方がいる1世帯当たりの定額	4,000円	1世帯当たりの定額
課税限度額	51万円		12万円		14万円	
合計	(A)+(B)+(C) =医療給付費分合計 ①		(A)+(B)+(C) =介護納付金分合計 ②		(A)+(B)+(C) =後期高齢者医療支援金等分合計 ③	
①+②+③=1年間の国民健康保険税額						

※国民健康保険税は、国民健康保険の財政状況に応じて、毎年税率などの見直しを行っています。

## 国民健康保険税の納め方 ※納付には、口座振替が便利です。

1. 納付書（普通徴収） 2. 口座振替（普通徴収） 3. 年金からの天引き（特別徴収）  
年金からの天引きとなった場合でも、申し出により口座振替に変更できます。

すでに年金から天引きされている世帯	これからも年金からお支払いいただきます。 ※納付方法変更の申し出をした場合は、口座振替で納めていただきます。
まだ年金から天引きされていない世帯	<div style="display: flex; align-items: center;"> <div style="border-left: 1px solid black; padding-left: 5px;"> <p>①天引きの対象となる年金の受給年額が18万円未満の方 ②介護保険料との合計額が、天引きの対象となる年金受給額の半分を超える方 ③世帯主が国民健康保険に加入していない世帯 ④65歳未満の国民健康保険被保険者がいる世帯 ⑤世帯主が年度内に75歳になる世帯</p> </div> <div style="font-size: 2em; margin: 0 10px;">⇒</div> <div style="border-left: 1px solid black; padding-left: 5px;"> <p>納付書または口座振替で納めていただきます。</p> </div> </div> <p>⑥4月1日までに世帯主が65歳になった世帯で、上記①～⑤に該当しない場合 9月末納期（第4期）分までの保険税は、納付書または口座振替で納めていただき、それ以降は10月（偶数月）に支給される年金から天引きが始まります。 ※納付方法変更の申し出をした場合は、口座振替で納めていただきます。</p>
上記以外の世帯 ※4月2日以降に国民健康保険に加入した世帯など	年金からの天引きが始まるまでは、納付書または口座振替で納めていただきます。 ※加入時期などにより、年金からの天引きの開始時期が異なります。

## 特別徴収の額

<すでに特別徴収となっている場合>

特別徴収（仮徴収）			特別徴収（本徴収）		
4月	6月	8月	10月	12月	2月
本年度の税額が決定する前は、仮算定された税額（前年度2月と同額）を徴収します。			税額決定後、年間税額から仮徴収分を差し引いた額を徴収します。		

<年度途中から特別徴収を開始する場合（10月から開始の例）>

普通徴収				特別徴収（本徴収）		
1期（6月）	2期（7月）	3期（8月）	4期（9月）	10月	12月	2月
年間税額のおおむね半額を4回に分けて、これまでどおり納付書または口座振替で徴収します。				残りの半額を年金から徴収します。		

## 耐震診断に補助金を交付します

市は市内の一定規模の建築物や、木造住宅の耐震診断の実施に要する費用の一部を、建物所有者に対し補助します。補助金を受けるためには、市が定めた要件を満たすことが必要です。

- ▶ **申込期間** 6月2日(月)～16日(月)
- ▶ **主な条件・補助額**

### 【一定規模の建築物に対する補助】

- ・耐震改修促進法で定める特定既存耐震不適格建築物であること
- ・昭和56年5月31日以前に着工した建築物であること
- ・建築基準法その他関係法令に違反がないこと
- ・市税の滞納がないこと

### 【木造住宅に対する補助】

- ・一戸建て住宅または併用住宅であること
- ・地上2階建て以下の在来軸組工法であること
- ・所有者（個人に限る）が居住する住宅であること
- ・昭和56年5月31日以前に着工した住宅であること
- ・建築基準法その他関係法令に違反がないこと
- ・市税の滞納がないこと

補助対象費用の3分の2（限度額200万円）

耐震診断に要する費用の3分の2（限度額5万円）

- ▶ **申込方法** 補助を希望する所有者は、建築住宅グループ備え付けの意向確認書に必要事項を記載し提出してください

※意向確認書提出時に図面などを持参願います。

※予算額を超える申し込みがあった場合は、選考を行います。

※申し込みが予算額に届かない場合は、その後随時申し込みを受け付けします。

- ▶ **問い合わせ** 建築住宅グループ（☎<sup>05</sup>4399）

低利の融資で  
自宅の改良が  
行えます！

## 登別市住宅改良促進特別融資をご利用ください

市は、市民の住環境向上と市内関連産業の振興のため、住宅の改良を行う方を対象に、低利で融資を行っています。

### 新エネルギー関連改良 金利 年1.20%（固定）

- 平成25年度から金利が低くなり利用しやすくなりました（従来の金利：1.75%）。
- ・太陽光発電設備（太陽電池を利用して電気を発生させる設備）
  - ・風力発電設備（風力を発電に利用する設備）
  - ・太陽熱利用設備（太陽熱を給湯や暖房、冷房などの用途に利用する設備）
  - ・雪氷冷熱利用設備（雪や氷の冷熱を冷蔵や冷房などの用途に利用する設備）  
※雪や氷は、冷凍器を用いて生産したものを除く。
  - ・燃料電池（燃料電池を利用して電気を発生させる設備）  
など

### 住宅のバリアフリー改良 金利 年1.75%（固定）

- ・床の段差解消
- ・手すりの設置
- ・出入り口や廊下の幅員確保
- ・浴室や洗面所の改修工事  
など

### 住宅の増改築や改修 金利 年1.95%（固定）

- ・住宅の増築
- ・浴室の改修
- ・住宅の全部・一部建て替え
- ・その他住宅本体の修繕
- ・屋根のふき替え
- ・住宅設備の取り換え
- ・内・外装の張り替え
- ・植樹・造園工事  
など
- ・塗装

### ●対象 次の全てに該当する方

- ・本人または家族が所有する住宅であること
- ・20歳以上の方で市内に住所を有すること
- ・市税を滞納していないこと
- ・安定した収入があること
- ・市内に本社や支店のある建設業者などにより工事すること
- ・取扱金融機関が指定する保証の措置を講じられること

※詳しくは取扱金融機関にお問い合わせください。

### ●限度額 300万円

●保証措置や保証料 金融機関の定めによる

●担保 原則無担保

●融資期間 10年以内

●償還方法 元利均等月賦返済

※ボーナスの併用もできます。

●申込方法 登別・室蘭市内の室蘭信用金庫、北海道銀行、伊達信用金庫、北洋銀行、北海道労働金庫で受け付け

問い合わせ 商工労政グループ  
(☎<sup>05</sup>2171)

# 道内初の取り組み 3年目に

## 電話帳と市民便利帳の合冊版贈呈式

4月23日(水)、市役所で『電話帳と市民便利帳の合冊版贈呈式』が行われました。

市は道内初の取り組みとして、平成24年からNTTタウンページ(株)との協働で、行政情報や暮らしに役立つ情報を掲載した『のぼりべつ市民便利帳』と電話帳『タウンページ』と80ページ室蘭地方版の合冊版を発行しています。

合冊版の制作は今年で3回目。制作費は、NTTタウンページ(株)が負担して、約2万7千600部を発行しました。5月中に市内全世帯・事業所に配布されたほか、市役所と各支所の転入手続き窓口で配布しています。

市民便利帳では、市のイベントや歴史などのほか、宮城県白石市・神奈川県海老名市との『トライアングル交流』について紹介し、両市を身近に感じられる内容としています。



▲贈呈式で完成した合冊版を披露



▲完成した冊子

4 / 23

# ボランティアで まちの美化

## 春の観光道路春のクリーン作戦

4月24日(木)、千歳町と登別温泉町の道路で『春の観光道路春のクリーン作戦』(登別観光協会主催)が行われました。

同作戦は観光ホスピタリティ運動の一環として行われ、観光事業者や市職員など約300人が市を訪れる観光客に気持ちよく滞在してもらうために、沿道のごみを拾いました。

この日は、可燃ごみ640キログラム・不燃ごみ330キログラムのほか、家電製品や廃タイヤなどが収集されました。

4 / 24



▲熱心に耳を傾ける参加者



▲沿道のごみを拾うクリーン作戦の参加者

# 今年は上手に できるかな

## 家庭菜園講習会

4月24日(木)、市民会館で『家庭菜園講習会』(市主催)が開催されました。

講師を務める胆振農業改良普及センター普及指導員が、野菜作りの基礎知識や上手な作り方を説明し、参加者はおいしい野菜を作ろうと、真剣な表情でメモを取っていました。参加者の米澤カツ子さんは「毎年なかなかうまく育ちません。今年は成功させたいので、プロからコツを教えてください」と参加しました。とても勉強になりましたと笑顔で話してくれました。

4 / 24





▲キッチンやソファなどが備えられた共用スペース

## 市内2カ所目の特別養護老人ホームがオープン

特別養護老人ホーム「わかくさ」開所

4月28日(月)、市内2カ所目となる特別養護老人ホーム『わかくさ』の竣工式と開所式が若草町の同施設で行われました。

この施設は、日常生活に常時介助が必要であり、家庭での生活が困難な要介護1〜5の方が入居する施設で、『登別市高齢者保健福祉計画及び介護保険事業計画』に基づき、社会福祉法人友愛会が建設したものです。

全室が個室で、定員は100人。各部屋に洗面設備、共用設備として各階にキッチンや冷蔵庫などが備えられ、5月から入居が始まっています。

4/28



▲植物についての説明を聞く参加者

## キウシト湿原の魅力に触れる

ミズバショウ観察会

5月3日(土)〜5日(月)、キウシト湿原で『ミズバショウ観察会』(NPO法人キウシト湿原・登別主催)が開催され、3日間で計94人が参加しました。

この時期は1週間ごとに異なる花が咲き、湿原の魅力を何度も感じるができます。

ガイドの話に熱心に耳を傾けていた近藤純子さんは、「このような観察会があることを最近知り、何度か参加していますが、そのたびに新しい発見があり、とても楽しいです」と観察会の魅力を話してくれました。

5/3~5

## 生きる力を身に付ける

通学合宿 みんなで学ぶ『子ども村』

5月13日(火)〜17日(土)、ふおれすと鉱山で『通学合宿 みんなで学ぶ子ども村』(市主催)が開催され、青葉・富岸・若草・鷺別各小学校5・6年生の児童48人が、4泊5日の合宿に臨みました。

この事業は、子どもたちが共同生活をしながら学校に通うことで自主性や協調性を養うことを目的に、平成21年から実施しています。

子どもたちは日中、学校へ通い、夕方から地域ボランティア・学生ボランティアと共に学習活動、自然体験、食事作りなどに取り組みました。

5/13~17



▲ドッジボールで交流を深める子どもたち

# 知って備える 防災メモ

第17回



## 山菜よりも大切な『あなたの命』

毎年、山菜採りに出掛けた方が遭難する事故が後を絶ちません。

遭難者の多くは山菜採りの経験者であり、たとえ毎年入っている場所であっても油断は禁物です。

山菜採りをするときは、次のことを必ず守ってください。

- **山菜採りをするときは…**
- 家族に行き先と帰る時間を知らせる
- 気象情報を確認し、悪天候の場合は中止する
- 通信手段となる携帯電話や非常食、防寒着を必ず携行する
- 単独での入山を避け、2人以上で声を掛け合い位置の確認をする
- 入山場所の地形をよく確かめる
- 崖や急斜面などの危険な場所には近づかない
- 服装は白や黄色などの目立つ色を着用する



## ● 遭難してしまったら…

- むやみに歩き回らず、雨、風や夜露に当たらない場所で救助を待つ
- 笛などを吹いて自分の位置を知らせる

## ● 家族の方は…

警察や消防への通報が遅れると、捜索が難航して救助できない場合があります。必ず行き先と帰宅時間を確認し、帰宅時間に戻らないときは、警察へ通報してください。



### 過去3年間の 遭難事故発生件数

平成25年度	3件
平成24年度	4件
平成23年度	7件
(うち死亡1人、行方不明1人)	



山菜採り遭難事故  
注意啓発看板

問い合わせ

室蘭警察署 (☎46) 0110

人が輝き まちがときめく



# 仲間たち

Group

## レインボー体操CLUB

『レインボー体操CLUB』は主に水中での運動を通して脳と体を鍛えることを目的に、平成16年に発足し、今月で10周年を迎えます。当初2人だけだった会員が現在は24人にまで増え、毎週日曜日の17時30分から、市民プールで活動しています。

「水中では、体にあまり負担を掛けずに効果の高い運動ができます。つまずいて転倒する心配もないので高齢の方も安心して運動ができる利点があります」と話すのは、代表の荒川倫子さん。メンバーの中には関節の痛みがある方や体がうまく動かない方のほか、妊娠中の方がいたことがありますが、自分のペースで楽しく参加していました。同クラブの体操は筋肉に効果

## マイペースに取り組むことができる水中の運動で体の機能を維持

よく負荷を掛けていくメニューで、一人一人の体力に合わせてマイペースに取り組める内容なので、運動が苦手な方も楽しく参加することができます。

膝の痛みを感じ始めた7年前から活動に参加している坂本たつえさんは、「歩けなくなったら困ると思い運動を始めましたが、今は毎週ここで仲間と会い、一緒に運動して、会話をするのが楽しく通っています。水の中では心地よい時間を過ごすことができます」と話してくれました。運動を継続するうちに、ひざの痛みは気にならなくなりました。

見学を希望する方は荒川さん (☎090) 9757-18318) まで。



▲水中での運動の様子

## おもてなしの気持ちを表すシンボルに

「完成した手湯を見て、『登別温泉のまち』であることを再認識しました。登別温泉と玄関口・登別駅をつなぎ、観光客の皆さんを心から歓迎する、私たち市民のおもてなしの気持ちを表すシンボルのような存在にしたいですね」と笑顔で話す勝間広靖さん。

勝間さんが手湯の設置を考えたきっかけは、平成24年5月に登別駅を発着に運行された『Sしみなと室蘭号』でした。

「『Sしみなと室蘭号』の運行日、登別駅や周辺がたくさんの方や観光客で大いにぎわうのを見て、登別東インターチェンジ前や登別駅前にある鬼の像を見てもうっただけではなく、触れて楽しんでもらえるものをつくりたいと思いました。同じ頃、かつて登別駅周辺にあった旧国鉄官舎でフンベ山から湧く冷泉を風呂水に使用していた話を聞き、まちの活性化のためにも冷泉を活用できないか、商店会の仲間と相談を始めました。手湯をきっかけに、冷泉も地域の身近な観光資源との意識が高まり、地域住民同士の絆も強まりました」と、勝間さんは振り返ります。



▲手湯の雨よけ用やぐらに色を塗っている勝間さん

## 元気なまちの実現を目指して

さまざまな団体でまちづくり活動に汗を流す勝間さん。東京での生活を経てふるさと登別に戻り、市民の人情深さや活気などに触れ、まちへの思いを新たにします。

「市民が抱くまちへの熱い思いを肌で感じ、将来の子どもたちのために自分も何かできないかと考えるようになりました。私のまちづくりの夢は、子どもたちとおじいちゃん、おばあちゃんが手をつないで仲良く歩き、お父さんとお母さんは仕事を通してまちを盛り上げる、元気なまちを実現することです。そのためにも、私自身も楽しみながら、これからもまちの活性化に取り組んでいきたいですね」と、力を込めて話す勝間さん。市民の笑顔あふれるまちづくりのため、意欲を燃やしています。



KIRARI

かつ ま ひろ やす

## 勝間広靖さん(登別東町)

4月26日(土)、JR登別駅前で、登別商店会が登別市商店街活性化支援事業補助金を利用して整備した手湯『鬼っ子ゆ〜くん堂』のオープニングセレモニーが行われました。

この手湯は、登別商店会が同駅周辺のにぎわい創出と観光の一助とすることを目的に、登別港町のフンベ山から湧く水温18〜20度の冷泉を活用し、新たな観光名所となるよう整備したものです。

登別商店会副会長の勝間広靖さんに、手湯整備のきっかけや、まちづくりへの思いを聞きました。

## 楽しみながら、まちの活性化に取り組んでいきたい



昭和52年、登別市生まれ。36歳。

日本工学院北海道専門学校を卒業後、上京し、電気関連企業に就職。平成12年、登別市に戻り、飲食店を経営する傍ら、『登別青年会』や『登別商店会』の副会長を務めるなど、積極的にまちづくり活動に関わる。

# くらしのガイド

## 市や国、道からのお知らせ



### 住まい



市職員は軽装で執務します

時 6月1日(日)～9月30日(火)

内 効率よく夏季の執務を行うため、ノーネクタイなどの服装で執務します

問 総務G (☎051130)

一般住宅の『蜂の巣駆除』を行っています

蜂の巣を発見したときは、市へお知らせください。

巣が5m以上の高い場所や山にあるとき、家屋内で構造上巣が見えないときは、駆除できない場合があります。

※事業所や作業現場については、自己負担で駆除専門業者に依頼し処理をしてください。

◎ 巣を発見したときの注意点  
・ 近くをなるべく避けて通る

野焼きを発見した場合、次のことを分かる範囲でお知らせください。

- ・ 発生日時、頻度、場所
- ・ 焼却している廃棄物の種類、煙の色、臭い

・ 野外焼却行為者に関する情報  
問 環境対策G (☎052958)

幌別ダムのサイレンや放送にご注意ください

雨が降って川の水が増えてきたときは、ダムから胆振幌別川に水を放流する場合があります。放流はサイレンと放送でお知らせします。放流中は急激に川の水が増えることがあるため、川の中に入らないでください。

問 室蘭地区工業用水道管理事務所 (☎052821)

### 雇用・労働



第1回無料就職セミナー

～明日に向かうルートづくり～  
(全6回開催予定)

時 6月19日(木)13時30分～16時30分

分  
所 登別職業訓練センター  
内 自己分析や求人情報の集め方、スケジュールの管理方法など  
定 20人(申し込み順)  
申 6月13日(金)までに登別職業訓練協会(☎051450)

小型はかりの定期検査を行います

北海道計量検定所は、小型はかり(能力が1t未満)の定期検査を行います。取引や証明に使用する小型はかりは必ず検査を受けてください。

時 6月16日(月)14時～16時30分  
所 鷺別公民館、17日(火)9時30分～16時30分・労働福祉センター、18日(水)9時30分～11時30分・婦人センター  
問 市民サービスG (☎052139)

外国人旅行者向け消費税免税制度説明会を開催します

時 6月26日(木)14時～16時  
所 婦人センター

内 制度概要と改正内容、免税店シンボルマークについてなど  
問 商工労政G (☎052171)

### 水道への理解と関心をたかめよう

6月1日から7日は『水道週間』です

～スローガンは『おいしいな だいじなお水 ごくごくり』～

水道は、人びとの生活や社会経済活動を支えるライフラインの一つです。

『水道週間』は、厚生労働省や都道府県をはじめ市町村の水道事業体などによって実施されるさまざまな広報活動などの運動を通して、公衆衛生の向上と生活環境の改善を図るとともに、水道事業のさらなる発展に資することを目的として毎年全国規模で実施されています。

市は、この『水道週間』に合わせ、登別市管工事業協同組合の協力により、浄水場など施設周辺の清掃を予定しています。

問い合わせ 水道グループ (☎055510)

時 日 時

所 場所

対 対象

内 内容

定 定員

費 費用

持 持ち物

問 問い合わせ

申 申し込み

G グループ

## 雇用保険の制度改革

①育児休業給付金の支給率が引き上げられました！

平成26年4月1日以降に開始する育児休業から、育児休業の初日～180日目の給付率が67%に引き上げられました。

※育児休業給付金の支給を受けるときは、一定の要件があります。

②就業促進定着手当が創設されました！

雇用保険の再就職手当の支給を受けた方で、再就職先に6カ月以上雇用され、再就職先の6カ月間の賃金が離職前の賃金よりも低い場合に、低下した賃金の6カ月分を支給する制度です。

※上限額があります。

※平成26年4月1日以降に再就職することなど一定の要件があります。

岡八ローワーク室蘭

(☎28689)

6月は『外国人労働者問題啓発月間』です

外国人はルールを守って適正

に雇用しましょう。

・就労が認められる在留資格の確認

・雇用、離職時の八ローワークへの届け出

・社会保険などの加入

岡八ローワーク室蘭

(☎28689)

平成26年第1回危険物取扱者保安講習を行います

時

・7月8日(火) (午前) 一般 (午後) コンビナート

・7月9日(水) (午前) コンビナート (午後) 給油取扱所

※午前は9時30分～12時30分、午後は13時30分～16時30分。

所 市民会館

消防本部や消防署、各消防支署に備え付けの申込書に必要な事項を記入し、受講希望日の10日前までに北海道危険物安全協会

全協会

岡消防本部総務G

(☎9611)

## 福祉



献血にご協力ください

時間 6月20日(金)15時30分～16時

30分・マックスバリユ登別店

岡健康推進G (☎0100)

## 計画・税



平成26年度から個人住民税の均等割が引き上げとなります

東日本大震災からの復興に関して、防災のための施策に必要な財源を確保するため、平成26年度から平成35年度まで均等割が1千円引き上げられます。

岡税務G (☎1155)

忘れずに納めましょう

市・道民税(第1期)

国民健康保険税(第1期)

の納付期限は6月30日(月)です

納付には口座振替やコンビニエンスストア払いが便利です。

## 7月の粗大ごみ収集

申し込み (有)登和清掃 (☎0200)

※土・日曜日、祝日を除く9時～17時。

※電話番号のかけ間違えに十分注意してください。

地区	収集期間	申込期間
若山町	7月7日(月)～7月12日(土)	6月23日(月)～7月4日(金)
登別東町	7月14日(月)～7月19日(土)	6月30日(月)～7月11日(金)
鷺別町4～6丁目	7月21日(月)～7月26日(土)	7月7日(月)～7月18日(金)
新川町	7月28日(月)～8月2日(土)	7月14日(月)～7月25日(金)

※粗大ごみは、1品ごとに『ごみ処理券(1枚160円)』を貼って出してください。(1回につき5品まで)

問い合わせ 環境対策グループ  
(クリンクルセンター内)  
☎2958

## 募集

平成26年経済センサス基礎調査と平成26年商業統計調査を実施します

※詳しくは問い合わせください。  
岡税務G (☎1155)、国民健康保険G (☎1771)

岡総務G (☎1130)

放送大学10月入学生募集

テレビ放送などにより授業を行う通信制大学です(科目履修生(6カ月)、選科履修生(1年)、全科履修生(4年))

6月15日(日)～8月31日(日)

※詳しくは問い合わせください。

岡放送大学北海道学習センター

(☎011-736-6318)

**能力開発セミナー**

『OA事務科』受講生募集

時 6月23日(月)～7月11日(金)18時  
 ～20時(土・日曜日を除く)

所 室蘭高等技術専門学院

対 室蘭市とその近郊への勤務者  
 内在職の方がエクセルの基礎知識を習得する講座です

定 15人(申し込み順)

費 教材費実費(約2千円)

申 6月2日(月)～6日(金)に同学院  
 (☎47820)

**税務職員募集**～札幌国税局

時 9月7日(日)(第1次試験)

対 高校卒業見込みの方、高校卒業後3年未満の方

申 ・インターネット 6月23日(月)～7月2日(水)

・持参または郵送 6月23日(月)～26日(木)(消印有効)

※詳しくは、国税庁ホームページをご覧ください。

問 室蘭税務署(☎24151)

**三市合同女性国内派遣研修**

参加者募集

時 8月28日(木)～31日(日)

所 国立女性教育会館(埼玉県)

ほか

対 長期研修に耐え得る心身ともに健康な女性で、今後も社会教育関係団体や各種団体、町内会などで活動できる方  
 内 男女共同参画学習や施設見学など

※事前・事後研修があります。

定 3人(書類審査、面接)

費 3万円

申 6月27日(金)までに社会教育G  
 備え付けの申込書・履歴書に必要事項を記入し同グループに提出

問 社会教育G(☎881129)

**登別市環境保全審議会委員を募集**

募集します

対 市内居住の20歳以上の方

内 環境保全などに関する調査審議を行う委員です

定 5人(うち女性2人以上)

任期 7月1日(火)～平成28年6月30日(木)(2年間)

申 6月13日(金)までに環境対策G(クリニックセンター内)備え付けの申込書に必要事項を記入し提出

※応募多数の場合は、書類審査などにより選考します。

※詳しくは問い合わせください。  
 問 環境対策G(☎882958)

**事業主の方へ**

新規高卒者求人受付開始

求人受付開始 6月20日(金)～

学校への情報提供 7月1日(火)～

推薦開始 9月5日(金)～

選考・内定開始 9月16日(火)～

問 八〇〇ワーク室蘭(☎88689)

**登別市協働のまちづくりセミナーを開催します**

市民と行政が目標の達成に向けて連携する「協働のまちづくり」について、共通の理解を深めるためセミナーを開催します。  
 時 7月13日(日)13時30分(受付13時～)

所 市民活動センター

内 講義、個人ワーク、グループワークなど

講師 木下 斉さん

国内外の中心市街地などの活性化に取り組み団体と連携した地域の自立経営モデルの構築などに取り組む。一般社団法人エンジニア・イノベーション・アライアンス代表理事。

定 30人(申し込み順)

申 6月20日(金)までに電話または

Eメール(kaku@city.no-boribetsu.jp)で企画調整G(☎881122)

**登別市農業委員会委員の任期満了に伴う登別市農業委員会委員選挙を行います**

【立候補届出説明会】

- ▶日時 6月18日(水)10時～
- ▶場所 市役所第2庁舎1階消防会議室

【告示日】

- ▶日時 6月29日(日)

【投票日】

- ▶日時 7月6日(日)7時～16時
- ▶場所 市役所第2庁舎1階消防会議室
- ▶選挙すべき委員数 6人
- ▶投票できる方 農業委員会委員選挙人名簿に登録されている方

【開票日】

- ▶日時 7月6日(日)17時～
- ▶場所 市役所第2庁舎1階消防会議室

【期日前投票】

- ▶日時 6月30日(月)～7月5日(土)8時30分～20時
- ▶場所 市役所第2庁舎1階消防会議室

【不在者投票】

投票日に仕事や旅行などで投票に行けない方は、事前に手続きをすると、滞在先の市区町村の選挙管理委員会ですら不在者投票をすることができます。詳しくは問い合わせください。

※候補者の総数が選挙すべき委員数を超えなかった場合、投票は行いません。

- ▶問い合わせ 選挙管理委員会事務局総務グループ(☎889143)

時 日時

所 場所

対 対象

内 内容

定 定員

費 費用

持 持ち物

問 問い合わせ

申 申し込み

G グループ

## 登別市嘱託員を募集します

- ◆任用期間 7月1日～平成27年3月31日
- ◆試験月日・場所 6月21日(土)・市役所
- ◆試験方法 面接試験
- ◆申込方法 人事・行政管理グループと各支所に備え付け、または市ホームページに掲載の申込書に必要事項を記入の上、6月13日(金)までに人事・行政管理グループに持参してください。
- ◆問い合わせ 人事・行政管理グループ  
(☎01132)

### 募集職種と勤務条件など

募集職種	司書(教育部図書館)
募集人数	1人
勤務地	平成26年7月のみ 市立図書館 平成26年8月以降 市立図書館アーニス分館
主な業務内容	図書館司書の業務
勤務条件	<p>【1日の勤務時間】 次の勤務割を基本に、週29時間勤務となります</p> <p>○平成26年7月のみ 12時45分～18時15分(火～土曜日) 12時15分～20時(日曜日)</p> <p>○平成26年8月以降 14時30分～20時(火～土曜日) 14時～20時(日曜日)</p> <p>※いずれも45分間の休憩時間があります。</p> <p>【休日】月曜日、祝日(勤務を割り振らない日)など</p> <p>【給与月額】134,100円</p>
応募要件(性別不問)	<p>【資格など】 図書館司書資格を有する方 ※司書教諭資格は不可。</p> <p>【年齢】 昭和25年4月2日～昭和59年4月1日生まれの方</p>

## 道営住宅入居者募集

### ●募集住宅(各1戸)

<一般世帯向け住宅(単身不可)>

団地名	棟	広さ・階数	面積	建築年
登別西団地	C棟	(3LDK 3階)	69.2㎡	昭和62年建設
であえーるはまなす団地	B棟	(3LDK 2階)	71.7㎡	平成23年建設
若山団地	A棟	(3LDK 5階)	70.0㎡	昭和63年建設
桜木団地	1棟	(3LDK 3階)	74.7㎡	平成8年建設
桜木団地	2棟	(3LDK 2階)	74.5㎡	平成8年建設
新川団地	2棟	(3LDK 3階)	73.9㎡	平成11年建設
新川団地	3棟	(3LDK 2階)	73.6㎡	平成12年建設
登別東町団地	E棟	(3LDK 2階)	70.7㎡	平成14年建設

#### 【申し込み要件】 次のすべての要件に該当する方

- ・世帯全体の収入が公営住宅法に定める基準内でそれを証明できる方
- ・同居者がいる方
- ・入居者および同居者が暴力団員による不当な行為の防止等に関する法律(平成3年法律第77号)第2条第6号に規定する暴力団員でない方

※持ち家のある方・公営住宅や社宅などにお住まいの方は申し込みをすることはできません。ただし、持ち家を処分してそれを証明できる方、公営住宅にお住まいで遠距離通勤や長期通院をしている方、社宅の退去が決まっておりそれを証明できる方は申し込みをすることができます。

●受付期間 6月16日(月)～20日(金) 9時30分～16時30分

●受付場所 市民会館児童室

●抽選会日時・場所 6月27日(金)10時～・市民会館大会議室

※抽選会は公開で行います。都合の良い方はぜひお越しください。

問い合わせ 〒050-0074 室蘭市中島町2丁目27-11 インプレス中島1階  
北海道営住宅胆振管理センター公募係 (☎0113240)

困った！  
ときにはまず

# 相談

相談名	日時	場所	相談内容	申し込み・問い合わせ ※「G」はグループの略
無料法律相談	7月19日(出) 9時30分～12時	鉄南ふれあいセンター	交通事故や金銭貸借、損害賠償、離婚など 担当弁護士：八木橋俊輔さん 定員：6人(申し込み順)	7月11日(金)までに 市民サービスG (☎☎2139)
くらしの無料相談 <small>北海道行政書士会室蘭支部</small>	6月28日(出) 9時30分～12時	鉄南ふれあいセンター	相続や遺言、各種契約、官公署に提出する書類など 定員：10人(申し込み順)	6月27日(金)までに おおたに行政書士事務所 (☎☎3360)
市民相談	随時	市民サービスグループ	市民生活や多重債務、家庭内暴力	市民サービスG (☎☎2139)
消費生活相談	随時 ※登別消費者協会は火～ 金曜日の10時～16時。	消費生活センターまたは登別消費者協会(労働福祉センター内)	消費生活	消費生活センター (☎☎3491) 登別消費者協会 (☎☎8307)
一日行政相談	6月13日(金) 10時～12時	登別郵便局 (JR幌別駅西口前)	国や特殊法人、北海道、市の業務の苦情や意見、要望	企画調整G (☎☎6586)
子どもの人権110番	6月23日(月)～27日(金) 8時30分～19時 28日(土)・29日(日) 10時～17時	電話で直接相談	いじめや虐待、インターネットを悪用したプライバシー侵害など、子どもの人権に関する悩みごとや心配ごと	子どもの人権110番 (☎0120-007-110)
人権相談所	月～金曜日 8時30分～17時15分	札幌法務局室蘭支局 (室蘭市入江町)	人権問題や家族問題、金銭トラブル、雇用や給与の問題、いじめや体罰、差別など	札幌法務局室蘭支局 (☎☎5111)
障がいのある方の就労相談窓口	6月19日(木) 14時～17時30分	障害福祉グループ	障がいのある方の就労や雇用	6月12日(木)までに 障害福祉G (☎☎3732)
夜間・土曜納税相談窓口	6月26日(木)・27日(金) …20時まで 6月28日(土)…9時～17時	税務グループ	市税や給食費、公営住宅料、保育料などの納付(入)	税務G (☎☎1155)
キャリアサポートのぼりべつ	水・金曜日 8時30分～17時	職業訓練センター (青葉町)	就職活動などで抱える不安や悩みなど	登別職業訓練協会 (☎☎1450)
	月～金曜日 17時以降(予約制)			
無料労働相談	土曜日 10時～17時	地域職業相談室 (アーニス内)	解雇や労働条件の引き下げ、職場内のいじめ(パワーハラスメント)など	事前に連合登別 (☎☎3337) 希望日の1週間前までに連合登別 (☎☎3337)
	月～金曜日 10時～16時(予約制)	登別労働会館 (千歳町3丁目)		
	6月13日(金)・27日(金) 10時～16時	鉄南ふれあいセンター		

問い合わせ

登別職業訓練協会  
(☎☎1450)



◎キャリアコンサルタントとは  
「就職したい」「違う職場で働きたい」「資格を取ってキャリアアップしたい」「面接の練習をしたい」など、就職・転職活動での悩みを抱えた方が、自分を再発見し、自分自身が望む生き方を実現できるようにお手伝いするアドバイザーです。

◎キャリアサポートのぼりべつとは  
求職活動中の方やキャリアアップを考えている方が、就職・転職活動をする上で抱く悩みを相談したり、就職活動に関するセミナーを受けたりすることが出来る無料の窓口です。  
キャリアコンサルタントが個別に相談を受け、皆さんが納得出来る就職活動やキャリアの見つめ直しについて支援します。  
※この事業は、市からの委託により、登別職業訓練協会が実施しています。

◎キャリアサポートのぼりべつをご利用ください





参加しませんか

子育てcafe  
～富津子育てひろば～

時 6月13日(金)10時～12時

所 亀田記念公園

対 子育て中の方、子育てを支援している指導者の方

内 自身の体質チェックと健康生活のすすめを学びます

定 15組(申し込み順)

申 6月12日(木)までにNPO法人

登別自然活動支援組織モモン

ガク(じ)ぶ(☎080-11890-0865)

出張子育てひろば

～富津子育てひろば～

時 6月27日(金)10時～12時

所 亀田記念公園駐車場

対 未就学児とその保護者

内 親子でコンクリート工場を見学します

定 15組(申し込み順)

持 飲み物、帽子、運動靴、着替え

申 6月26日(木)までにNPO法人

登別自然活動支援組織モモン

ガク(じ)ぶ(☎080-11890-0865)

パパママのためのスタンプ  
～富津子育てひろば～

時 6月7日(土)10時30分～12時

所 亀田記念公園・子育て中の

方

内 たき火でスモーク作りを行います

持 コップ

定 15人(申し込み順)・300円

申 6月6日(金)までにNPO法人

登別自然活動支援組織モモン

ガク(じ)ぶ(☎080-11890-0865)

## 児童手当現況届を受け付けます

児童手当を受給されている方は、毎年6月1日から30日までに『児童手当現況届』を提出しなければなりません。受給者には書類を送付していますので、必ず期間中に提出してください。

また、出張受け付けもしていますのでご利用ください。提出しない場合、6月分以降の手当が支給停止となりますのでご注意ください。

▶受け付け期間 6月2日(月)～30日(月)

## 子育て世帯臨時特例給付金の申請受け付けを開始します

この給付金は、4月からの消費税率の引き上げによる子育て世帯の家計の負担を減らすための臨時的な給付措置です。申請書は、5月末に発送している上記記載の『児童手当現況届』に同封していますので、現況届と一緒に提出してください(臨時福祉給付金の対象となる方など、本給付金の対象とならない場合もあります)。

※現況届の提出が不要な方には、子育て世帯臨時特例給付金の申請書のみを送付しています。

※公務員の方は職場から発行された証明書、申請書で期間内に申請をしてください。

※平成26年1月2日以降に登別市へ転入した方は、1月1日時点の住所地の市区町村へ問い合わせください。

▶対象となる方 平成26年1月分の児童手当の受給者(平成25年の所得が児童手当の所得制限額に満たない方)※臨時福祉給付金の対象者や、生活保護を受けている方は対象外となります。

▶対象となる子ども 平成26年1月分の児童手当の対象となる子ども(平成26年1月1日までに生まれた方)

▶支給額 対象となる子ども1人につき1万円(1回限りの支給)

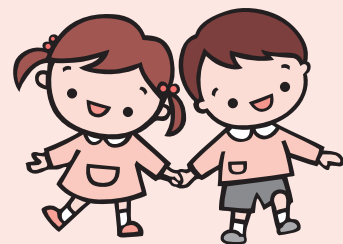
▶受け付け期間 6月2日(月)～9月30日(火)

### 【児童手当現況届・子育て世帯臨時特例給付金申請共通受け付け】

・子育てグループ

#### 出張受付

- ・6月18日(水)10時～12時 登別温泉ふれあいセンター
- ・6月19日(木)10時～16時 鷺別公民館
- ・6月20日(金)10時～12時 婦人センター



子育てG (☎05634)

時 日時

所 場所

対 対象

内 内容

定 定員

費 費用

持 持ち物

問 問い合わせ

申 申し込み

Gグループ

## とらふレンズパークの日

～富野子育てひろば～

時 6月7日(土)10時30分～12時  
所 亀田記念公園  
対 定費親子・15組(申し込み順)  
1人100円

内 泥遊びや水遊びを楽しみます  
※寒い場合は、内容を変更することがあります。

持 飲み物、帽子、運動靴(長靴)、着替え

申 6月6日(金)までにNPO法人 登別自然活動支援組織モモンガく(り)ぶ(☎080-1189010865)

## 年齢別の遊びの教室

『あそびの広場』

時 対

・0歳児グループ 7月10日(土) 8月7日の毎週木曜日(全5回) 10時～11時30分・10カ月～1歳2カ月の子どもとその保護者

・1歳児グループ 7月8日(土) 8月5日の毎週火曜日(全5回) 10時～12時・1歳6カ月～2歳5カ月の子どもとその保護者

所 中央子育て支援センター  
内 手遊び、運動遊び、外遊び、体操、絵本、製作など  
定 各10組(申し込み順)  
※初めての方を優先します。

申 6月16日(月)～20日(金)に中央子育て支援センター(☎037-15)

## 森と遊ぼう

～親子バス遠足～

時 所 6月24日(火)9時30分～12時30分・ふおれすと鉱山

対 2・3歳児とその保護者

定 20組(申し込み順)

持 昼食、飲み物、着替え

申 6月2日(月)～6日(金)に中央子育て支援センター(☎037-15)

## もの作り講座

時 7月12日(土)10時～12時

所 登別子育て支援センター

対 未就学児とその保護者

内 ティッシュの空き箱や牛乳パックなどを利用して椅子を作ります

定 8組(申し込み順)

※初めての方を優先します。  
持 飲み物

申 6月30日(月)～7月4日(金)に登別子育て支援センター(☎02772)

## 流しぞうめん

時 7月8日(火)10時～12時

所 登別子育て支援センター  
対 2歳～未就学児とその保護者  
定 30組(申し込み順)  
持 おわん、箸またはフォーク  
申 6月23日(月)～27日(金)に登別子育て支援センター(☎027-72)

## 乳幼児健康相談 診査

園健康推進G(☎050100)

診査名・対象	日時	内容	持ち物	場所
4か月児健康診査 (平成26年2月16日～平成26年3月15日生まれ)	7月17日(木) 時間は個別通知	診察、身体計測、栄養相談、育児相談	母子健康手帳、バスタオル、替えオムツ	しんた21
10か月児健康相談 (平成25年9月生まれ)	7月25日(金) 時間は個別通知	身体計測、栄養相談、育児相談、遊びの紹介		
1歳6か月児健康診査 (平成24年12月生まれ)	7月9日(水) 時間は個別通知	診察、歯科検診、身体計測、栄養相談、歯科相談、育児相談、フッ素塗布(希望者800円)	母子健康手帳、お子さんの歯ブラシ	
3歳児健康診査 (平成23年6月生まれ)	7月3日(木) 時間は個別通知	診察、歯科検診、尿検査、身体計測、栄養相談、歯科相談、育児相談		
すくすく☆親子相談 (事前申込制) (育児相談を希望する方)	7月30日(水) 9時20分～10時15分	発育・発達・育児・栄養などの相談	母子健康手帳	

時 日時

所 場所

対 対象

内 内容

定 定員

費 費用

持 持ち物

問 問い合わせ

申 申し込み

G 1グループ

## 子ども達の笑顔は未来の財産

愛おしみ、認め、育む。

私達は、子ども達の保育、教育に使命を捧げます。

## 登別市私立幼稚園協会

学校法人 北海道カトリック学園  
登別カトリック聖心幼稚園  
登別市中央町7丁目15 T85-2414

学校法人 登別立正学園  
白菊幼稚園  
登別市桜木町2丁目5番地3 T85-2545

学校法人 北斗文化学園  
リリー文化幼稚園  
登別市鷺別町2丁目17 T87-2211

学校法人 登別立正学園  
コロポックルの森 白雪幼稚園  
登別市登別本町2丁目25番地8 T83-1162

～丈夫な体作りや、親子のリフレッシュに～

## 『ベビースイミング』募集

6/4(水)・11(水)・18(水)・25(水)全4回 10:30～11:30  
6/7(土)・14(土)・21(土)・28(土)全4回 12:30～13:30

料金:月会費 4,432円

※無料体験も行っております。子供・大人のスイミングも募集中です。何かご不明な点がございましたら、下記までお気軽にお問い合わせ下さい。

日本水泳連盟優秀校

## JSS登別スイミングスクール

登別市若草町1丁目4番地6 TEL(0143)86-6800

すくすく子育て いきいき健康

遊びに来ませんか

七夕製作

時 6月27日(金)10時～12時  
 所 登別子育て支援センター  
 対 未就学児とその保護者  
 内 七夕の飾りを作ります  
 持 飲み物  
 ※直接会場にお越しください。  
 問 登別子育て支援センター  
 (☎002772)

お父さんと遊ぼう

時 6月21日(土)10時～12時  
 所 登別子育て支援センター  
 対 未就学児とそのお父さん  
 内 日ごろ仕事で忙しいお父さんと、絵本や遊具を使った自由遊び、園庭遊び、製作などを  
 楽しみます  
 ※直接会場にお越しください。  
 問 登別子育て支援センター  
 (☎002772)



いきいき健康  
 エキノコックス症血清検査  
 を実施します

時 6月17日(火)18時～18時15分  
 所 しんた21  
 対 小学3年生以上で検査が初めての方、または前回の検査から5年以上経過している方  
 ※詳しくは問い合わせください。  
 申 6月13日(金)までに健康推進G  
 (☎00100)

健康教室

時 6月11日(水)10時30分～11時  
 所 JCHCO 登別病院  
 内 減塩生活を始めるための教室です・無料  
 ※直接会場にお越しください。  
 問 JCHCO 登別病院  
 (☎003235)

歯周病検診を受診しませんか

時 6月2日(月)～30日(月)  
 所 市内の歯科医院  
 対 平成27年3月31日(火)までに70

歳になる方

※歯科通院中の方は除きます。  
 ※対象者にはハガキで案内を送付します。

因 問診、歯科検診

定 20人(申し込み順)

申 希望の歯科医院に直接予約

問 健康推進G (☎00100)

今年度75歳になる方へ  
 基本チェックリスト調査を  
 実施します

日常生活に必要な心身機能の

低下を早期に発見し、介護が必

要となる状態を予防するため、  
 基本チェックリスト(生活につ  
 いての質問票) 調査を実施しま

す。

時 5月末に調査票を郵送し、6

月に調査員が訪問し、基本

チェックリストを回収します

対 今年度75歳になる方で、要介  
 護・要支援認定を受けていな  
 い方

※詳しくは問い合わせください。  
 問 高齢・介護G (☎005720)

6月の歯科救急医療

日時	診療所・住所・電話
6月1日(日) 9時～11時	白鳥台歯科 (☎095567) 室蘭市白鳥台5丁目3-43
	かただ歯科医院 (☎0831270) 登別市登別東町2丁目27-1
6月8日(日) 9時～11時	高橋歯科クリニック (☎092200) 室蘭市白鳥台4丁目20-5
	石川歯科医院 (☎0142230020) 伊達市元町46-13
6月15日(日) 9時～11時	すすき歯科医院 (☎0463434) 室蘭市高砂町5丁目12-15
6月22日(日) 9時～11時	小野瀬歯科医院 (☎0441310) 室蘭市東町4丁目31-5
6月29日(日) 9時～11時	高砂歯科医院 (☎0458622) 室蘭市高砂町5丁目31-12

問 室蘭歯科医師会 (☎0433522)

株式会社SRテック/再資源化工場

第3期管理型最終処分場

産業廃棄物を資源に。  
 ここは、すべてが生まれ変わる場所。

R&D 株式会社  
 アル・アンド・イー

本社 / 登別市富浦町223-1 TEL(0143)80-2233 FAX(0143)80-2232  
 札幌事業所 / 北広島市大曲工業団地4-4-1 TEL(011)370-3232 FAX(011)370-3233

産業廃棄物収集運搬業許可 第00110098348号(道) / 産業廃棄物処分業許可 第00140098348号(道)  
 特別管理産業廃棄物収集運搬業許可 第00150098348号(道) / 特別管理産業廃棄物処分業許可 第00180098348号(道)

法律相談いたします

初回相談無料!  
 お気軽にご相談を!

不動産の相続登記・名義変更手続  
 会社の設立・役員変更登記・定款作成  
 過払金返還請求・債務整理・破産手続

まずはお電話! TEL0143-81-2000  
 HP:http://www.kurosaki-office.com

黒崎司法書士事務所

登別市千歳町1-5-3 登別市役所入口踏切近く

わくわく

6月号

# おでかけナビゲーション!



## 市民会館

登別市富士町7丁目33番地1  
☎1139

### くわいの安全・安心セミナー

時 6月23日(月)10時30分～12時  
内 社会保障と税の一体改革につ  
いて

定 70人(申し込み順)

申 6月20日(金)までに登別消費者  
協会(☎8307)

### ハープ教室

～おうちで簡単&おしゅれに  
『カフエ』はん』しませんか～

時 7月1日(火)10時～12時

対 市内に居住または通勤する方  
内 そば粉のガレット、ミックス

ビーンスマリネ、スープ、パ  
ンディングなどを作ります  
定 30人(申し込み順)

費 1千300円(6月23日(月)以降の  
キャンセルは、材料費が掛か  
ります)

持 エプロン、布巾、ティークッ  
プ、筆記用具

申 6月5日(木)～13日(金)に文化・  
スポーツ振興財団(☎11  
16)

### 筆ペン習字教室

時 7月2日～8月6日の毎週水  
曜日10時～12時(全6回)

対 市内に居住または通勤する方  
内 筆ペンを使い、楷書・行書・  
ひらがな・カタカナなどを習  
います

定 20人(申し込み順)

費 2千円

持 文鎮

申 6月5日(木)～12日(木)に文化・  
スポーツ振興財団(☎11  
16)

### 健康まーじゃん教室

時 6月24日～7月10日の毎週火・  
木曜日18時～20時(全6回)

対 市内に居住または通勤する女

性

内 基本を習得できるまでわかり  
やすく指導します

定 16人(申し込み順)

費 2千円

申 6月5日(木)～13日(金)に文化・  
スポーツ振興財団(☎11  
16)

## 市民活動センター

登別市緑町1丁目1番地4  
☎6866

### のぼりべつカルチャーナイト

写真展

時 6月25日(水)～7月1日(火)

内 カルチャーナイト2013の  
様子を紹介します

関 カルチャーナイト実行委員会

藤井さん(☎090-7511-  
0234)

### 登別水彩クラブ

展示会

会員による水彩画の展示です。

時 6月13日(金)～20日(金)

内 静物・風景などの水彩画16枚  
関 登別水彩クラブ・今村さん

(☎090-5585-2172)

### ヨンハンクラブ

写真展

会員が撮影した写真を展示し  
ます。

時 6月8日(日)まで

内 写真40点

関 ヨンハンクラブ・多田さん

(☎090-33061)

### のぼりん文化講座

かつぼれ

時 6月16日(月)13時30分～15時30  
分

内 楽しく粋な江戸芸です

定 15人(申し込み順)

持 動きやすい服装・日本手拭い

申 6月13日(金)までに市民活動セ  
ンター(☎090-68666)

## デュオ・モリタコンサート

日時 7月11日(金)  
開場18時  
開演18時30分

場所 市民会館

▶内容 チェロとピアノのための  
ソナタ 作品109(ガブリ  
エル・フォーレ)、リベル  
タンゴ(アストール・ピアソ  
ラ)など

▶入場券(全席自由)  
一般 前売券2,000円  
当日券2,500円  
学生 前売券1,000円  
当日券1,500円

※未就学児は入場できません。

▶入場券販売所

6月6日(金)から市民会館、鷺別公民館、市役所母子会売店、川西  
燃料店、アーニス、ぎんやレコード、エルム楽器室蘭店

▶問い合わせ 文化・スポーツ振興財団(☎1116)



時 日時

所 場所

対 対象

内 内容

定 定員

費 費用

持 持ち物

関 問い合わせ

申 申し込み

G グループ

**のぼりん文化講座  
初心者書道教室**

時 6月18日(水)10時～12時  
 内 楷書や行書を学びます  
 定 15人(申し込み順)  
 持 すすり、墨液、筆(大小)、  
 文鎮、下敷き、半紙、新聞紙  
 申 6月16日(月)までに市民活動セ  
 ンター(☎093-68666)

**のぼりん文化講座  
陶芸教室**

時 6月21日(土)10時～12時  
 内 粘土で花瓶などを作ります  
 定 20人(申し込み順)  
 費 1千円  
 持 手拭い  
 申 6月18日(水)までに市民活動セ  
 ンター(☎093-68666)

**のぼりん文化講座  
詩吟教室**

時 6月23日(月)13時～15時  
 内 漢詩・短歌・俳句を楽しく吟  
 じます  
 定 15人(申し込み順)  
 持 筆記用具  
 申 6月20日(金)までに市民活動セ

ンター(☎093-68666)

**のぼりん文化講座  
葉画教室**

時 6月24日(火)10時～12時  
 内 いろいろな葉を使って絵を描  
 きます  
 定 10人(申し込み順)  
 費 1千円  
 持 はさみ・おしぼり  
 申 6月20日(金)までに市民活動セ  
 ンター(☎093-68666)

**オリエンテーリング  
講習会**

オリエンテーリングは、野外  
 に設けられたポイントを、地図  
 とコンパスを見ながら早く回る  
 スポーツです。  
 時 6月8日(日)10時～12時  
 持 動きやすい服装、筆記用具  
 申 6月5日(木)までに北海道オリ  
 エンテーリング協会登録OL  
 C・佐藤さん(☎095-3875)

**のぼりんナイト・カルチャー  
パソコン教室**

(全6回開催予定)  
 時 6月27日(金)19時～20時30分  
 内 第2回・パソコン入門(文字

の入力と訂正方法、特殊な入  
 力方法)

持 パソコン  
 定 10人(申し込み順)  
 費 500円  
 申 6月24日(火)までに市民活動セ  
 ンター(☎093-68666)

のぼりんナイト・カルチャー  
**初心者向けデジタルカメラ教室**  
 (全3回開催予定)

時 6月26日(木)19時～20時30分  
 内 第1回・デジタルカメラの基  
 本

持 デジタルカメラ、筆記用具  
 定 10人(申し込み順)  
 費 500円  
 申 6月23日(月)までに市民活動セ  
 ンター(☎093-68666)

**初心者のための沢登り教室**

〜モンガク〜  
 時 6月13日(金)18時30分～19時30  
 分  
 対 18歳以上の方  
 内 沢登りを始めるに当たって必  
 要な装備や服装などを学びま  
 す  
 費 100円  
 申 6月12日(木)までにふおれすと  
 鉱山(☎092-569)

**市立図書館**

登録市中央町5丁目21番地1  
 ☎095-43324

**わらべうたと絵本の読み語り**

～おはなしくれよん～  
 時 6月18日(水)、7月2日(水)10時  
 30分  
 対 乳幼児(保護者同伴)  
 閏市立図書館

**参加施設  
募集**

**のぼりべつ  
カルチャーナイト2014**

公共施設や民間施設を夜間開放し、  
 地域の文化をいつもと違う雰囲気を楽しむ行事です。  
 ▶開催日時 9月26日(金) 15時～22時  
 ▶ホームページ <http://iburic.web.fc2.com/>  
 ▶申し込み 7月31日(木)までに同実行委員会・藤井さん  
 (☎090-7511-0234)

**胆振から日本を元気に!**

各種無料相談・出張相談を承ります。

- 震災・原発関連 ●相続・遺言 ●交通事故
- 離婚・養育費・慰謝料 ●消費者被害(悪徳商法)
- 消費者金融・信販会社・銀行等からの借入金の整理 など



**北海道みらい法律事務所** 弁護士 増川 拓  
 (札幌弁護士会)  
 相談は要予約 ☎0143-83-4131

室蘭市東町2-27-4 セミナービル3階(東室蘭駅東口より徒歩1分・東室蘭郵便局となり) P有  
<http://www.hokkaido-mirai.com/>

四季折々  
 海鮮満載  
 美味万来

浜小屋 **らんぽのけ**

登録ブランド認定品

**らんぽのけのたらこ**

地方発送OK!

- ・紅鮭・イクラ・干しガレイ
- ・イカー一夜干し・鮭とばソフト
- ・開きホッケ・その他海産品

有限会社 **武澤水産** 本社/登録市富浦町1丁目24の1 水曜日 定休  
 T83-3466 F83-3757

## 本とあそび

### 全国訪問おはなし隊

絵本や児童書を積んだキャラバンカーが全国を巡回する『おはなし隊』が市立図書館にやってきました。

時 6月21日(土)①14時30分～15時30分・キャラバンカー見学

お絵かきコーナー、②15時05分～15時30分・おはなし会

市立図書館

## 図書館ツアーと

### 利用者ガイダンス

時 6月28日(土)15時

内職員が館内を案内するほか、利用者コンピュータを使った検索の仕方などを紹介します

市立図書館



## 絵本の読み聞かせと紙芝居

～おはなしぼけっく～

時 6月28日(土)13時30分

対 幼児(幼児は保護者同伴)  
市立図書館

## 休館情報

毎月最終金曜日は、図書整理のため休館します(今月は6月27日(金))。

市立図書館

## ふおれすと鉱山

登別市鉱山町8番地3

☎0125569

## 森のちよごと子育てひろば

時 6月4日～7月2日の毎週水曜日10時～12時

対 未就園児とその保護者  
内外に出て散歩をします。雨天時は屋内で活動します

時 1組300円(1人増えるごとに100円)

持 野外で活動できる服装、飲み物、昼食

※直接会場へお越しください。  
固 ふおれすと鉱山

## 森の子くらぶ

時 6月8日(日)12時30分～15時

対 5歳～小学2年生とその保護者

内 親:初心者クライミング、子

…鉱石探し

費 1人200円

持 野外で活動できる服装、飲み物

申 6月5日(木)までにふおれすと

鉱山(☎0125569)

## ガイドウォーク Early Summerハイク!

一足お先に夏発見!

時 6月12日(木)10時～12時

対 18歳以上の方

内 『一足早く、夏を感じる』をテーマに歩きます

費 持 300円・野外で活動できる服装、飲み物

申 6月11日(水)までにふおれすと

鉱山(☎0125569)

## 山の学校 全力野遊び

時 6月15日(日)10時～15時

対 小学4年生～中学1年生

内 缶蹴り、鬼ごっこ、木登りなど

費 200円

持 野外で活動できる服装、飲み物、昼食

申 6月12日(木)までにふおれすと

鉱山(☎0125569)



## 大人の木工クラフト①

時 6月17日(火)10時～15時

対 18歳以上の方

内 木べら作りに挑戦します

定 10人(申し込み順)

費 500円

持 汚れてもいい服装、エプロン、マスク

申 6月15日(日)までにふおれすと

鉱山(☎0125569)

## 森のサロン

### 森のお茶会

時 6月20日(金)10時～12時30分

対 未就園児とその保護者

内 散歩、野草の収穫、野草茶の試飲

費 1組300円(1人増えるごとに100円)

持 野外で活動できる服装、飲み物、昼食

申 6月17日(火)までにふおれすと

鉱山(☎0125569)

速く! 安く! 美しく! TOTAL Printing

印刷に関するご相談は  
お気軽に当社へ

BEST PRINTING  
株式会社 日光印刷 登別支店

登別市常盤町3丁目30番地4 ☎(0143)81-3388. FAX(0143)47-2513

本社/室蘭市寿町2丁目3番1号 支店/札幌・伊達  
☎(0143)(代)47-8308. FAX(0143)47-2513

皆様のプライバシーには最大限配慮いたします。

## のぼりべつ法律事務所

弁護士 八木橋俊輔 札幌弁護士会

離婚・相続・消費者被害・債務整理  
交通事故・その他

個人のお客様は初回相談無料です。民事扶助制度が利用できる場合は3回目まで無料です。まずはお問い合わせください。

相談は要予約  
0143-83-7381 月～金 9:00～17:30  
※夜間・土日は完全事前予約  
登別市若山町4丁目40-5  
メーブル・ベットのワン303号

わくわくおでかけナビゲーション

### 森のよつちえん

#### まわれ水車の物語

時 6月22日(日)10時〜14時  
対 3歳以上の未就学児とその家族  
内 水車がある水路をたどります  
費 1人200円  
持 野外で活動できる服装、飲み物、昼食

申 6月19日(木)までにふおれすと  
鉦山 (☎ ☎2569)

### はじめてのクライミング

時 6月22日(日)10時〜12時  
対 18歳以上の方  
内 クライミングに挑戦します  
定 12人(申し込み順)  
費 300円  
持 野外で活動できる服装、飲み物、昼食

申 6月21日(木)までにふおれすと  
鉦山 (☎ ☎2569)

### たまにはアウトドアライフ

#### 初夏のカヌー体験

時 6月26日(木)10時〜14時  
対 18歳以上の方  
内 カヌーに初めて乗る方へ、乗

り方や漕ぎ方、大人の水遊びを教えます  
定 15人(申し込み順)  
費 800円  
持 濡れてもいい服装・靴、飲み物、昼食

申 6月22日(日)までにふおれすと  
鉦山 (☎ ☎2569)

### 里山びゅうりょうの日

時 6月28日(土)10時〜13時  
内 里山の手入れをして、おやつを食へます  
定 30人(申し込み順)  
費 200円(小学生以下100円)  
持 野外で活動できる服装、飲み物、昼食

申 6月25日(水)までにふおれすと  
鉦山 (☎ ☎2569)

### 初心者向け実践沢登り教室

時 6月28日(土)10時〜15時  
対 18歳以上の方  
内 リバートレッキング、プチ沢登り  
費 1千円  
持 野外で活動できる服装、飲み物、昼食

申 6月27日(金)までにふおれすと  
鉦山 (☎ ☎2569)

### ながつレンジャー

#### 初夏のイキモノ調査&里山パトロール

時 6月29日(日)10時〜15時  
対 小学生  
内 初夏のエゾハルゼミの調査、里山にある看板のパトロール  
費 200円  
持 野外で活動できる服装、飲み物、昼食

申 6月26日(木)までにふおれすと  
鉦山 (☎ ☎2569)

### FKR<sup>14</sup>イモムシいろいろ、

#### チョウ探し!

時 7月5日(土)10時〜12時  
対 4歳以上の方(小学4年生以下は保護者同伴)  
内 チョウを探して、採って観察します  
費 100円  
持 野外で活動できる服装、飲み物

申 7月4日(金)までにふおれすと  
鉦山 (☎ ☎2569)

### 森の子くらぶ

時 7月6日(日)12時30分〜15時  
対 5歳〜小学2年生とその保護

者

内 親…石釜ピザ作り、子…どろ遊び  
費 1人500円  
持 濡れてもいい服装、着替え、飲み物、タオル

申 7月3日(木)までにふおれすと  
鉦山 (☎ ☎2569)

も利用できません。  
園市民プール

### 郷土資料館

登別市片倉町6丁目27番地2  
☎ ☎1339

### 郷土資料館体験学習

#### 笹舟あそびとそーめん流し

笹舟を作って池に浮かべ、水遊びをします。流しそーめんもあります。

時 7月13日(日)10時〜12時  
定 50人(申し込み順)  
費 200円  
申 6月25日(水)〜7月6日(日)に郷土資料館(☎ ☎1339)

### 臨時休館情報

6月8日(日)は、水泳大会開催のため18時まで臨時休館します。プール・トレーニングルームと

### 軽スポーツ指導者を派遣します

文化・スポーツ振興財団は、軽スポーツの指導者(スポーツ推進委員など)を派遣します。

- ▶ 対象 10人以上の市民が参加して行われる軽スポーツ、レクリエーションなど
- ▶ 指導時間 2時間程度
- ▶ 種目 キンボール、フロアカーリング、スポンジテニス、室内ペタンクなど
- ※ 用具は無料で貸し出しします。
- ▶ 申し込み 同財団に備え付けの申込書に必要事項を記入し、提出してください

問い合わせ 文化・スポーツ振興財団 (☎ ☎1116)



## カント・レラ

登別市登別温泉町123番地1  
☎0143-2069

カント・レラ縄文文化体験  
自分で火を起こしてみよう!!

縄文時代の方法で火をおこし、  
食べ物を焼いて食べます。

時 6月21日(土)10時~12時

定 20人(申し込み順)

費 200円

申 6月20日(金)までにカント・レラ

ラ(☎0143-2069)

## その他

### 大人のランチ会

大人になってからの友達づくりを  
始めませんか。

時 6月20日(金)11時~13時

所 ともかな

定 6人(申し込み順)

費 注文により異なります

申 6月18日(水)までにともかな

(☎011-7133)

### プリザーブドフラワー作り

時 6月11日(水)10時~12時

所 ともかな

定 8人(申し込み順)

費 2千500円

持 エプロン、紙袋、はさみ、ラ

ジオペンチ、ピンセット、

カッターナイフ

申 6月6日(金)までにともかな

(☎011-7133)

### レコードを楽しむ会

時 6月14日(土)13時30分~15時30分

所 ともかな

内 お茶を飲みながら、レコード  
で映画音楽やジャズを楽しみ

ます

定 費 15人(申し込み順)・500円

申 6月12日(木)までにともかな

(☎011-7133)

### 市民レク

### ふるさとの森21公園散策

時 6月22日(日)9時

所 登別公民館

費 300円

持 昼食、飲み物、敷き物、雨具、  
歩きやすい服装

申 6月17日(木)までに登別レクリ

エーション協会・荒生さん

(☎011-86636)

### 第4回

### 琴と尺八による鈴の会

時 6月21日(土)13時30分

所 仙海寺(若山町2丁目43-22)

内 『都の春』、『富士』、『黒

髪』、『春の海』などを演奏

します

問 岡同会・山口さん

(☎011-3459)

### 初心者ハドミントン教室

登別ハドミントン協会

時 7月1日~29日の火・金曜日

18時30分~20時30分(18日を

除く。全8回)

所 総合体育館

対 市内に居住または通勤する18

歳以上の方

定 20人(申し込み順)

費 1千円

持 ラケット、運動靴

申 6月23日(月)までに総合体育館

(☎011-5552)

### 春の市民登山会

定 山溪の夕日岳と朝日岳に登

ります。

時 6月15日(日)6時30分

所 岡志別の森運動公園駐車場

定 30人(申し込み順)

費 7千円

申 6月5日(木)までに登別山岳会

藤木さん(☎011-5897)

## リサイクルまつり14イン登別・白老

## フリママーケット出店者募集

▼日時 7月6日(日) 10時~14時  
(雨天中止)

▼場所 クリニクルセンター駐車場

▼区画 2・25坪×5坪(24区画)

※応募が募集出店数を超える場合は抽選。

▼申し込み 6月2日(月)~6日(金)の9時

~17時30分に同まつり運営委員会(クリニクルセンター

内・☎011-2958)



時代が変わっても、  
あたたかさはかわらない。

## 第一滝本館

ご予約・お問合せは

☎(0143)84-2111

http://www.takimotokan.co.jp

登別市登別温泉町55番地

info@takimotokan.co.jp

## 無料法律相談

借金に関する相談・無料

弁護士による直接面談

受任時初期費用(例:自己破産20万円~)分割可

## むろらん法律事務所

札幌弁護士会

弁護士 高村 真人

借金の整理・過払請求・契約書作成・売掛金請求・  
先物取引被害など各種相談承ります。

室蘭市中島町2丁目27-11インプレス中島402号室【要予約】相談料2回目以降3,000円

☎0143-41-3155

むろらん法律事務所

検索

民事法律扶助制度対応(応相談)

わくわくおでかけナビゲーション



## ヘルシー料理教室

時 6月20日(金)10時～13時

所 しんた21

内地場産の材料を使った料理を

4品作ります

定 25人(申し込み順)

費 600円

申 6月17日(火)までにボランティア

ア花つなの会・安達さん(☎

85)7845)



## 柳家三之助落語会in登別

時 6月15日(日)14時～16時

所 ギャラリーHANA

定 30人(申し込み順)

費 2千円

申 6月14日(土)までに和の会・藤

井さん(☎090-7511-10

234)

## 市民ゲートボール大会

時 7月16日(水)9時

所 若草中央公園

対 市内に居住または通勤する20

歳以上の方

対 1チーム5～7人(主将1人

を含む)

申 総合体育館に備え付けの申込

書に必要事項を記入し、6月

30日(月)までに総合体育館へ持

参 関総合体育館(☎85552)



## 市民ソフトボール大会

時 6月22日(日)8時50分

所 岡志別の森運動公園

対 市内に居住または通勤・通学

する高校生以上の方

対 1チーム12人以内の編成(監

督含む)で参加してください。

1位～3位のチームには賞品

を贈呈します

定 12チーム(抽選)

費 1チーム5千500円

申 総合体育館または文化・ス

ポーツ振興財団に備え付けの

申込書に必要事項を記入し、

6月13日(金)9時に同財団事務

局へ持参

関同財団(☎881116)

## 橘湖の自然探勝会

初夏の花の観察と健康増進を

兼ねた、橘湖周辺での自然探勝

会です。

時 6月21日(土)10時～13時

所 力ルルス温泉駐車場

定 30人(申し込み順)

持 昼食、飲み物、タオル、手袋、

雨具、歩きやすい靴

申 6月20日(金)までに一般財団法

人自然公園財団登別支部(☎

843141)



## パソコンで遊ぼう

時 6月8日(日)10時～15時

所 胆振地方男女平等参画セン

ター

内 音声入力体験、動画作成講習、

タブレット体験、画像編集講

習、講演会『読まれる広報誌

づくり』など

関 NPO法人シニアネットじぶ

り・浦崎さん(☎090-1368

4-5843)

## 歯と口の健康週間

時 ①6月7日(土)10時～8:00

0座談会、12時・親と子のよ

い歯のコンクール、15時・ポ

スター展示、②8日(日)10時

～16時・歯の健康教室、歯科相

談、口の健康チェック、フッ

化物塗布、紙芝居、展示など

所 室蘭市市民会館

関 室蘭歯科医師会

(☎433522)

## 会員募集

### ハーラウフラ・プアネリネ

一緒に楽しく、フラダンスを踊りませんか。

●活動日 第1～3水曜日 13時～、15時～

●場所 市民会館

●問い合わせ 太平さん(☎851939)



## 日本工学院北海道 専門学校便り

問い合わせ ☎880888

### ◎合同企業説明会

5月20日(火)、本校体育館で  
本年度第2回目となる合同企  
業説明会を開催しました。

1丁系・自動車系・電気系・  
医療系など、合わせて37社の  
企業の参加がありました。

卒業を控える2年生・3年  
生は、真

剣に各企  
業の話を

聞き、今  
後の就職

活動への  
自信につ

なげまし  
た。今年

も成果が  
期待され

ます。

### 6月の体験入学

・14日(土)・28日(土) 11時30分

～15時30分

・21日(土)・22日(日) 10時30分

～15時30分

問い合わせ 入学広報室

(☎0120-666-965)



「アイクス株の社名には愛を尽くすという意味が込められています」と話す社長の井上猛さん。「仕事に愛着を持ち、妥協を許さない技術者集団を目指しました」と創業時の思いを語ってくれました。同社は通信機器・航空電子機器・自動車・パソコンなど、先端分野の金型製作を得意としています。現在の主力商品はスマートフォンへの接続部品の金型です。



# 発見のぼりべつの星!

## 企業編⑭ アイクス(株)

極的に進めており、技術者の育成が急務だった当時、技術者の養成に手腕を発揮していた井上さんに、北海道の若者を一人前に育ててほしいとの依頼が入りました。技術者の養成を進める中、研修生と絆が深まり「この若者たちと一緒に仕事をしたい」と、井上さんは平成3年に研修生たちを引き連れ、本社工場を登別市に移転します。同社は現在も市内を中心に道内の若者を採用し、技術指導をしています。「製品の注文は多くが道外からですが、人づくりは地元が中心です」と井上さんは決意を語ります。

**【沿革】**  
 平成元年 創業  
 平成2年 アイクス株式会社設立  
**【アイクス株式会社】**  
 所在地 栄町3丁目3-4  
 電話番号 0226  
 事業内容 精密プラスチック金型の設計製作など

## 不用品ダイヤル市

申し込み・問い合わせは  
 登別消費者協会 (☎058307)

火～金曜日(祝日を除く) 10:00～16:00

※申し込みは、市内に居住する方が対象で、登録期間は6カ月です。継続希望の場合は、再度申し込みください。

### ▶登録できないもの

衣類、食料品、貴金属、美術品などの高価なもの、自動車、バイク、船、傷みの激しいものやあっせん品としてふさわしくないもの

### ゆずります(売ります)

- ひな人形(ガラスケース入り) ●ひな人形(7段) ●マージャンパイ ●座卓(120×75センチ)
- 碁盤 ●机(木製) ●ワープロ ●白菊幼稚園女子制服(帽子・スカート・ブレザー110センチ)
- 健康器具 ●書道用半紙1000枚 ●水槽(45×90×45センチ)
- 1人掛け椅子(5脚) ●スキー道具(スキー170センチ、ストック、靴)
- 洋裁用ボディ(M、L) ●瀬戸火鉢(40センチ四方) ●女子用自転車(18センチ、補助輪付き)

### ゆずってください(買います)

- ワープロ ●ランプ(灯油用) ●鉄瓶 ●ベビーチェア ●風呂釜(灯油用)
- 白菊幼稚園制服(Tシャツ・短パン110～120センチ)
- 白菊幼稚園制服(白ブラウス110～120センチ) ●自在かぎ ●アコースティックギター ●クラシック音楽オルゴール

## ほん

今月の新着図書

市立図書館 ☎0584324

### 私に似た人

貴井 徳郎 著



小規模なテロが頻発するようになった日本。テロに走る者、テロリストを憎悪する者…。彼らの心象と日常のドラマを精巧に描く。

- ◇三谷幸喜のありふれた生活(12)とび 三谷 幸喜 著
- ◇ただ一人の幻影 森村 誠一 著
- ◇タックスハイヴン 橋 瑠 著

### =こどものほん= こどもたちへ

まど みちお 文



童謡『ぞうさん』で知られる詩人、まど・みちおが母校のこどもたちに宛てて送った手紙。大切なことを子どもに伝えるのが自分の役目と、詩を書き続けた詩人の魂の言葉。

- ◇だいすきなおばあちゃん 白野原重明 文 岡田 千晶 絵
  - ◇魔女カフェのしあわせメニュー あんびる やすこ 作・絵
  - ◇「おもてなし」の大研究 柴崎 直人 監修
- ※図書館では、毎月購入している本の全リストを差し上げています。ご利用ください。

# 地域だより

町内会のいきいき実践活動を紹介

## 野外パーティーで地域づくり

毎年恒例の『野外交流会』には100人を超える会員が参加し、婦人部が数日前から準備をしていた焼き鳥や焼きそばを食べたり、ビールを飲んだり、地域住民同士のふれあいや家族団らんの場となりました。

毎年楽しみにしている参加者は料理を片手に談笑し、楽しく充実した一日を過ごしていました。

### 南千歳町内会

会長 島山 重信



## 鬼の顔と温泉マークの花壇で歓迎ムード

道央自動車道登別東インターチェンジ前の花壇に、登別温泉地区連合町内会と登別観光協会の皆さんが黄色や紫などのパンジー千600株で、今年は温泉マークの横に登別を象徴する鬼の顔をデザインした花壇をつくりました。

7月上旬にはマリーゴールドに植え替え、季節の花で訪れる観光客を歓迎します。

### 登別温泉地区連合町内会

会長 須賀 武郎



## 店舗跡を活用したふれあいサロン

廃業した店舗を活用して、町会の『ふれあいサロン花園』を設置しました。

ふれあいサロン内には、町会の方が持ち寄った本や町会の活動アルバムが置かれています。

祝日以外は年中開放し、かろやか体操、お菓子づくり、ビデオフォーラムなどの催しを行い、世代を超えた方が集う憩いの場となっています。

### 登別本町2町会

会長 島山 憲一



## まきストーブで町内会活動

新栄町内会集会所では、平成7年の建設時からまきストーブが活躍しています。

燃料は、町内会に加入している企業から廃材の提供を受けており、燃料費の節約にもなっています。また、町内会役員会や懇親会での調理にも利用しているほか、一昨年の大規模停電時にはまきストーブが大変役立ちました。

### 新栄町内会

会長 竹中 脩蔵



# 市のfacebookページでタイムリーな情報を発信中!

いいね!



登夢くん

意外と知られていない市内のオススメスポット情報や季節のイベント情報、まちの話題などをお届けしています! ぜひご覧ください♪



QRコードやウェブでアクセス

登別市 facebook 検索



<https://www.facebook.com/noboribetsu.city>

## FM<sup>ひび</sup>で市からのお知らせを放送しています

周波数84.2メガヘルツ

室蘭まちづくり放送株 (☎④1662)

- ▶市からのお知らせ特大号『防災』  
6月26日(木) 17時30分～(予定)
- ▶市からのお知らせ  
月・木曜日(1日2回) 7時57分、17時51分

## 登別メールマガジン『のぼまが』をご利用ください

『のぼまが』に登録すると、市内のおでかけ情報などが月に1度メールで配信されます。

- ▶登録方法 nobomaga@ml.nishi-iburi.jpにメールを送り、自動返信されるメールに記載されているURLをクリックしてください



問い合わせ  
企画調整グループ (☎⑤6586)

# と な り ま ち ・ ホ ッ ト ラ ン

### 白老町

#### 町制施行60周年記念演奏会

町制施行60周年を記念して、町内の吹奏楽団体と陸上自衛隊第7音楽隊による演奏会を開催します。

- ▶日時 6月15日(日) 開場14時、開演14時30分
- ▶場所 白老町中央公民館
- ▶参加団体 白翔中学校吹奏楽部、白老中学校吹奏楽部、白老東高校吹奏楽局、北海道栄高校吹奏楽部、白老吹奏楽団、陸上自衛隊第7音楽隊
- ▶問い合わせ 白老町総務課 (☎0144②4277)

### 室蘭市

#### 市立室蘭水族館の催し

- ◎七夕展生体展示  
7月7日の『七夕』にちなんだ名前の魚を特別水槽に展示します。  
▶期間 6月21日(土)～7月7日(月)
- ◎ババガレイ給餌体験と魚のふれあい体験(雨天中止)  
▶日時 6月から10月までの毎週土曜日13時30分～14時  
▶対象 小学生以下の方  
▶入館料 300円(中学生以下と70歳以上は無料)  
▶問い合わせ 市立室蘭水族館 (☎⑦1638)

### 伊達市

#### 『ラムダラムかえりの合図、まったり食卓、そこ、きっと…』

伊達市出身で第56回岸田國士戯曲賞を受賞した藤田貴大さん主宰『劇団マームとジプシー』の公演です。

- ▶日時 6月28日(土)14時・18時、29日(日)14時
- ▶場所 だて歴史の杜カルチャーセンター
- ▶入場料(全席自由) 2,500円(高校生以下1,000円、当日券は一般のみ500円増)
- ※未就学児の入場はご遠慮ください。
- ▶問い合わせ NPO法人伊達メセナ協会 (☎0142②1515)

人のうごき(平成26年4月末日現在) / 人口50,725 (+112) 世帯25,010 (+198) ( )は前月比

発行・編集 / 登別市総務部企画調整グループ 〒059-8701 登別市中央町6-11 ☎0143 ⑤6586 ⑥0143 ⑤1108  
ホームページ: <http://www.city.noboribetsu.lg.jp> Eメール: [pr@city.noboribetsu.lg.jp](mailto:pr@city.noboribetsu.lg.jp)