



参加しませんか

子育てcafe

～富津子育てひろば～

時 6月13日(金)10時～12時

所 亀田記念公園

対 子育て中の方、子育てを支援している指導者の方

内 自身の体質チェックと健康生活のすすめを学びます

定 15組(申し込み順)

申 6月12日(木)までにNPO法人

登別自然活動支援組織モモン

ガク(じぶ) (☎080-118901-0865)

出張子育てひろば

～富津子育てひろば～

時 6月27日(金)10時～12時

所 亀田記念公園駐車場

対 未就学児とその保護者

内 親子でコンクリート工場を見学します

定 15組(申し込み順)

持 飲み物、帽子、運動靴、着替え

申 6月26日(木)までにNPO法人

登別自然活動支援組織モモン

ガク(じぶ) (☎080-118901-0865)

パパマンのためのスタンプ

～富津子育てひろば～

時 6月7日(土)10時30分～12時

所 亀田記念公園・子育て中の

方

内 たき火でスモーク作りを行います

持 コップ

定 費 15人(申し込み順)・300円

申 6月6日(金)までにNPO法人

登別自然活動支援組織モモン

ガク(じぶ) (☎080-118901-0865)

児童手当現況届を受け付けます

児童手当を受給されている方は、毎年6月1日から30日までに『児童手当現況届』を提出しなければなりません。受給者には手続書類を送付していますので、必ず期間中に提出してください。

また、出張受け付けもしていますのでご利用ください。提出しない場合、6月分以降の手当が支給停止となりますのでご注意ください。

▶受け付け期間 6月2日(月)～30日(月)

子育て世帯臨時特例給付金の申請受け付けを開始します

この給付金は、4月からの消費税率の引き上げによる子育て世帯の家計の負担を減らすための臨時的な給付措置です。申請書は、5月末に発送している上記記載の『児童手当現況届』に同封していますので、現況届と一緒に提出してください(臨時福祉給付金の対象となる方など、本給付金の対象とならない場合もあります)。

※現況届の提出が不要な方には、子育て世帯臨時特例給付金の申請書のみを送付しています。

※公務員の方は職場から発行された証明書、申請書で期間内に申請をしてください。

※平成26年1月2日以降に登別市へ転入した方は、1月1日時点の住所地の市区町村へ問い合わせください。

▶対象となる方 平成26年1月分の児童手当の受給者(平成25年の所得が児童手当の所得制限額に満たない方)※臨時福祉給付金の対象者や、生活保護を受けている方は対象外となります。

▶対象となる子ども 平成26年1月分の児童手当の対象となる子ども(平成26年1月1日までに生まれた方)

▶支給額 対象となる子ども1人につき1万円(1回限りの支給)

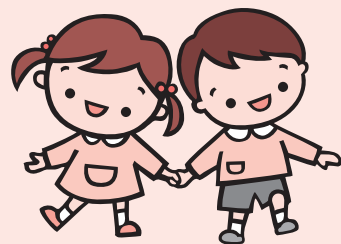
▶受け付け期間 6月2日(月)～9月30日(火)

【児童手当現況届・子育て世帯臨時特例給付金申請共通受け付け】

・子育てグループ

出張受付

- ・6月18日(水)10時～12時 登別温泉ふれあいセンター
- ・6月19日(木)10時～16時 鷺別公民館
- ・6月20日(金)10時～12時 婦人センター



子育てG (☎05634)

時 日時

所 場所

対 対象

内 内容

定 定員

費 費用

持 持ち物

問 問い合わせ

申 申し込み

Gグループ

とらふレンズパークの日 ～富野子育てひろば～

時 6月7日(土)10時30分～12時
所 亀田記念公園
対 定費親子・15組(申し込み順)
1人100円

内 泥遊びや水遊びを楽しみます
※寒い場合は、内容を変更することがあります。

持 飲み物、帽子、運動靴(長靴)、着替え

申 6月6日(金)までにNPO法人 登別自然活動支援組織モモンガく(り)ぶ(☎080-1189010865)

年齢別の遊びの教室 『あそびの広場』

時 対
・0歳児グループ 7月10日～
8月7日の毎週木曜日(全5回) 10時～11時30分・10カ月～1歳2カ月の子どものための保護者
・1歳児グループ 7月8日～
8月5日の毎週火曜日(全5回) 10時～12時・1歳6カ月～2歳5カ月の子どものための保護者

所 中央子育て支援センター
内 手遊び、運動遊び、外遊び、体操、絵本、製作など
定 各10組(申し込み順)
※初めての方を優先します。

申 6月16日(月)～20日(金)に中央子育て支援センター(☎037-15)

森と遊ぼう ～親子バス遠足～

時 所 6月24日(火)9時30分～12時
30分・ふおれすと鉱山

対 2・3歳児とその保護者
定 20組(申し込み順)
持 昼食、飲み物、着替え
申 6月2日(月)～6日(金)に中央子育て支援センター(☎037-15)

もの作り講座

時 7月12日(土)10時～12時
所 登別子育て支援センター
対 未就学児とその保護者
内 ティッシュの空き箱や牛乳パックなどを利用して椅子を作ります
定 8組(申し込み順)
※初めての方を優先します。
持 飲み物

申 6月30日(月)～7月4日(金)に登別子育て支援センター(☎02772)

流しぞうめん

時 7月8日(火)10時～12時

所 登別子育て支援センター
対 2歳～未就学児とその保護者
定 30組(申し込み順)
持 おわん、箸またはフォーク
申 6月23日(月)～27日(金)に登別子育て支援センター(☎027-72)

乳幼児健康相談 診査

園健康推進G(☎050100)

診査名・対象	日時	内容	持ち物	場所
4か月児健康診査 (平成26年2月16日～平成26年3月15日生まれ)	7月17日(木) 時間は個別通知	診察、身体計測、栄養相談、育児相談	母子健康手帳、バスタオル、替えオムツ	しんた21
10か月児健康相談 (平成25年9月生まれ)	7月25日(金) 時間は個別通知	身体計測、栄養相談、育児相談、遊びの紹介		
1歳6か月児健康診査 (平成24年12月生まれ)	7月9日(水) 時間は個別通知	診察、歯科検診、身体計測、栄養相談、歯科相談、育児相談、フッ素塗布(希望者800円)	母子健康手帳、お子さんの歯ブラシ	
3歳児健康診査 (平成23年6月生まれ)	7月3日(木) 時間は個別通知	診察、歯科検診、尿検査、身体計測、栄養相談、歯科相談、育児相談		
すくすく☆親子相談 (事前申込制) (育児相談を希望する方)	7月30日(水) 9時20分～10時15分	発育・発達・育児・栄養などの相談	母子健康手帳	

時 日時 所 場所 対 対象 内 内容 定 定員 費 費用 持 持ち物 問 問い合わせ 申 申し込み G 11グループ

子ども達の笑顔は未来の財産

愛おしみ、認め、育む。
私達は、子ども達の保育、教育に使命を捧げます。

登別市私立幼稚園協会

- 学校法人 北海道カトリック学園 登別カトリック聖心幼稚園 登別市中央町7丁目15 T85-2414
- 学校法人 登別立正学園 白菊幼稚園 登別市桜木町2丁目5番地3 T85-2545
- 学校法人 北斗文化学園 リリー文化幼稚園 登別市鷺別町2丁目17 T87-2211
- 学校法人 登別立正学園 コロポックルの森 白雪幼稚園 登別市登別本町2丁目25番地8 T83-1162

～丈夫な体作りや、親子のリフレッシュに～

『ベビースイミング』募集

6/4(水)・11(水)・18(水)・25(水)全4回 10:30～11:30
6/7(土)・14(土)・21(土)・28(土)全4回 12:30～13:30

料金:月会費 4,432円

※無料体験も行っております。子供・大人のスイミングも募集中です。何かご不明な点がございましたら、下記までお気軽にお問い合わせ下さい。

日本水泳連盟優秀校

JSS登別スイミングスクール

登別市若草町1丁目4番地6 TEL(0143)86-6800

すくすく子育て いきいき健康

遊びに来ませんか

七夕製作

時 6月27日(金)10時～12時
 所 登別子育て支援センター
 対 未就学児とその保護者
 内 七夕の飾りを作ります
 持 飲み物
 ※直接会場にお越しください。
 問 登別子育て支援センター
 (☎002772)

お父さんと遊ぼう

時 6月21日(土)10時～12時
 所 登別子育て支援センター
 対 未就学児とそのお父さん
 内 日ごろ仕事で忙しいお父さんと、絵本や遊具を使った自由遊び、園庭遊び、製作などを
 楽しみます
 ※直接会場にお越しください。
 問 登別子育て支援センター
 (☎002772)



いきいき健康
 エキノコックス症血清検査
 を実施します

時 6月17日(火)18時～18時15分
 所 しんた21
 対 小学3年生以上で検査が初めての方、または前回の検査から5年以上経過している方
 ※詳しくは問い合わせください。
 申 6月13日(金)までに健康推進G
 (☎00100)

健康教室

時 6月11日(水)10時30分～11時
 所 JCHCO登別病院
 内 減塩生活を始めるための教室です・無料
 ※直接会場にお越しください。
 問 JCHCO登別病院
 (☎003235)

歯周病検診を受診しませんか

時 6月2日(月)～30日(月)
 所 市内の歯科医院
 対 平成27年3月31日(火)までに70

歳になる方

※歯科通院中の方は除きます。
 ※対象者にはハガキで案内を送付します。

内 問診、歯科検診

定 20人(申し込み順)

申 希望の歯科医院に直接予約

問 健康推進G(☎00100)

今年度75歳になる方へ
 基本チェックリスト調査を
 実施します

日常生活に必要な心身機能の

低下を早期に発見し、介護が必

要となる状態を予防するため、
 基本チェックリスト(生活につ
 いての質問票)調査を実施しま
 す。

時 5月末に調査票を郵送し、6

月に調査員が訪問し、基本

チェックリストを回収します

対 今年度75歳になる方で、要介
 護・要支援認定を受けていな
 い方

※詳しくは問い合わせください。
 問 高齢・介護G(☎005720)

6月の歯科救急医療

日時	診療所・住所・電話
6月1日(日) 9時～11時	白鳥台歯科 (☎095567) 室蘭市白鳥台5丁目3-43
	かただ歯科医院 (☎081270) 登別市登別東町2丁目27-1
6月8日(日) 9時～11時	高橋歯科クリニック (☎092200) 室蘭市白鳥台4丁目20-5
	石川歯科医院 (☎0142230020) 伊達市元町46-13
6月15日(日) 9時～11時	すすき歯科医院 (☎0463434) 室蘭市高砂町5丁目12-15
6月22日(日) 9時～11時	小野瀬歯科医院 (☎0441310) 室蘭市東町4丁目31-5
6月29日(日) 9時～11時	高砂歯科医院 (☎0458622) 室蘭市高砂町5丁目31-12

問 室蘭歯科医師会 (☎0433522)

株式会社SRテック/再資源化工場
 第3期管理型最終処分場
**産業廃棄物を資源に。
 ここは、すべてが生まれ変わる場所。**
 株式会社 R&D アール・アンド・イー
 本社/登別市富浦町223-1 TEL(0143)80-2233 FAX(0143)80-2232
 札幌事業所/北広島市大曲工業団地4-4-1 TEL(011)370-3232 FAX(011)370-3233
産業廃棄物収集運搬業許可 第00110098348号(道) / 産業廃棄物処分業許可 第00140098348号(道)
 特別管理産業廃棄物収集運搬業許可 第00150098348号(道) / 特別管理産業廃棄物処分業許可 第00180098348号(道)

法律相談いたします
**初回相談無料!
 お気軽にご相談を!**
 不動産の相続登記・名義変更手続
 会社の設立・役員変更登記・定款作成
 過払金返還請求・債務整理・破産手続
まずはお電話! TEL0143-81-2000
 HP:http://www.kurosaki-office.com
黒崎司法書士事務所
 登別市千歳町1-5-3 登別市役所入口踏切近く