

平成23年度  
実施事業

事務事業名 除雪機械更新事業

区分	No	名称
章	4	調和の中でふるさとを演出するまち
節	3	道路交通網の整ったまちをつくる
施策	1	総合的な交通網の整備
小分類	1	道路網の整備・適正な維持管理
主要な施策	3	生活道路の改善・適正な維持管理
事務事業番号	021	事業開始年度 平成 23 年度 事業終了年度 平成 30 年度 会計種別 一般会計

部 名	都市整備部	グループ名	土木グループ
-----	-------	-------	--------

事務事業の概要

《Plan・Do》

目的	(事務事業の実施目的を具体的に記入してください)
	市道の円滑な除雪作業を図り、冬期間の道路交通を確保することにより、市民の生活環境を維持する。
事業内容及び実績	(事業内容及び平成23年度の実績を具体的に記入してください)
	除雪トラック更新 1台
今後の方向性	(次年度以降の事業展開における改善など今後の方向性を具体的に記入してください)
	市が所有している除雪除雪機械は、老朽化による出力及び稼働率の低下、突発的な大きな故障の発生による修繕費等の維持費増大が常に懸念される状況にあるため、順次計画的に老朽化した除雪機械の更新を進める。
根拠法令等	積雪寒冷特別地域における道路交通の確保に関する特別措置法

事業費（財源内訳）の推移

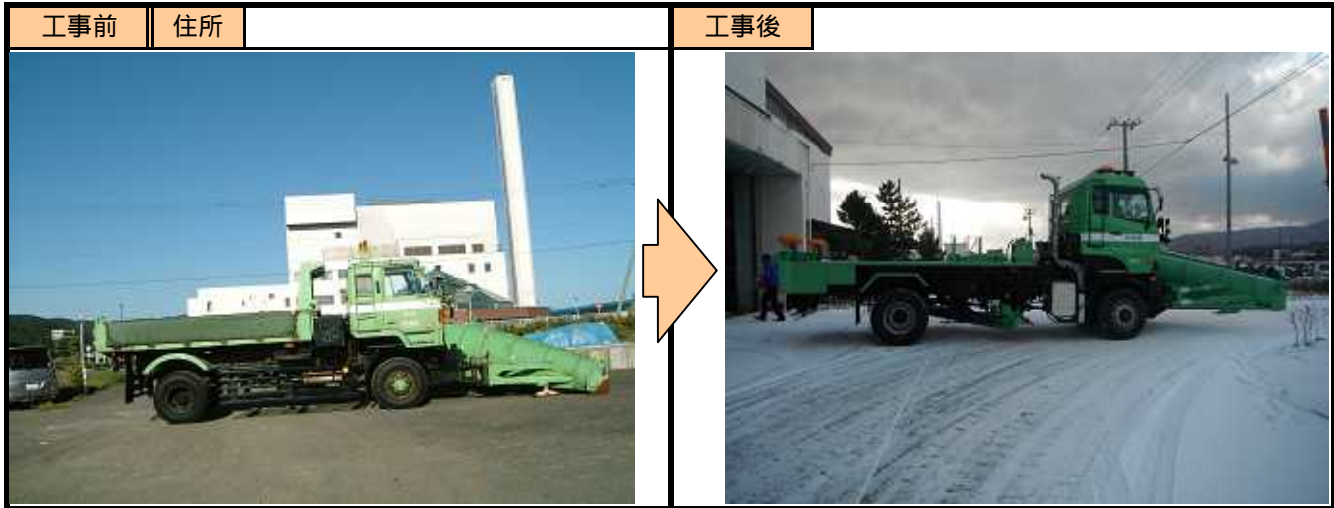
《Plan・Do》

区分		単位	H22年度 決算	H23年度 決算	H24年度 当初予算	H25年度 見込	H26年度 見込
国庫支出金	名称	千円		15,680		18,000	16,000
道支出金	名称	千円					
地方債	名称	千円		7,800		7,200	6,400
その他	名称	千円					
一般財源	名称	千円		509		4,800	4,600
事業費 合計			0	23,989	0	30,000	27,000

指標の推移

《Check》

区分		単位	区分	22年度 実績	23年度 実績	24年度 目標	25年度 目標	26年度 目標
成果 指標	除雪機械更新台数	台	目標値		1	0	1	1
			実績値		1			
			目標値					
			実績値					



担当グループによる事務事業評価の内容（複数回答可）

1. 事務事業の妥当性について					
市が事業主体として実施していくべき妥当性の高い事業ですか？		市が主体に行うべき事業である	判断理由及びその他所見	冬期間の除雪時のみ使用する特殊機械であるため、民間での除雪機械の購入が経済的に困難であることから、市が事業主体として実施することが妥当である。	
		民間(事業者、市民団体等)でも実施可能である			
		国、道、他団体等との連携や広域化が可能である			
		国、道、民間等の事業と重複・類似している			
2. 事務事業の必要性について					
市民ニーズの状況等から勘案して、必要性の高い事業ですか？		市民、団体等から具体的な要望がある	判断理由及びその他所見	除雪作業については、市民ニーズが高く、円滑な除雪と良好な路面状況を維持するには、民間所有機械のみでは除雪機械台数が不足しており、市保有の除雪機械台数を維持する必要がある。	
		市民アンケートの結果から必要性が高い			
		社会情勢、地域事情等から必要性が高い			
		市民の大部分が関連することから必要性が高い			
3. 事務事業の効率性について					
事業内容とコスト(事業費)のバランスがよい効率性の高い事業ですか？		低予算、少労力で高い効果をあげている	判断理由及びその他所見	市で保有する除雪機械は国庫出金の交付を受け、更新することが出来る。また、市が保有する機械を委託者に貸与することにより、除雪作業費の軽減が図れる。	
		市で実施するほうが民間委託より効率性が高い			
		多額の経費や労力を要するがやむを得ない			
		将来的に効率性を向上できる			
4. 事務事業の成果について					
目的を達成するための成果はあがっていますか？		成果指標の向上が見られる	判断理由及びその他所見	更新機械の除雪区域において、除雪に係る作業効率の向上及び良好な路面状況の確保が図れた。	
		市民、団体等の声から成果を感じられる			
		目に見える形で成果があがっている			
		成果の把握は困難である			

担当グループによる評価

<b>維持</b>	左記の評価を選択した具体的な理由（根拠）	本事業は、除雪機械更新事業であり、老朽化による出力及び稼働率の低下している除雪機械を全て更新して目的を発揮するものである。
-----------	----------------------	---

行政評価会議による評価

<b>維持</b>	備考	
-----------	----	--