

令和4年度 市営住宅入居募集

1月随時募集一覧

1. 受付期間 令和5年1月4日（水）～
2. 受付場所及び
申込書配布場所 登別市役所 都市整備部
建築住宅グループ（3F）
3. 受付時間 9時～17時30分（土・日・祝日を除く）
4. 募集団地一覧（※「一般世帯」とは、二人以上の世帯で入居される方です。）

団地名	所在地	募集区分	募集タイプ		住宅番号	家賃			面積
柏葉	柏木町 4丁目	一般世帯	3LDK	4階	1-141	17,300	～	34,100	66.0 m ²
柏葉	柏木町 4丁目	一般世帯	3LDK	3階	3-332	17,600	～	34,600	66.0 m ²
桜木	桜木町 4丁目	子育て世帯	3LDK	3階	6-631	25,100	～	49,300	79.0 m ²

※申込受付先着順となりますので、申込み時に空き状況を窓口でご確認ください。

※公営住宅の家賃は、それぞれ入居される方の世帯収入によって計算されます。

※家賃のほかに共益費やガス設備に関するリース料が必要になります。

※千代の台団地、桜木団地、幌別東団地1号棟、登別旭団地、登別温泉団地の駐車場を使用する場合は、使用料2,000円/月がかかります。また、使用できる駐車場は1世帯1台のみです。

募集住宅の設備

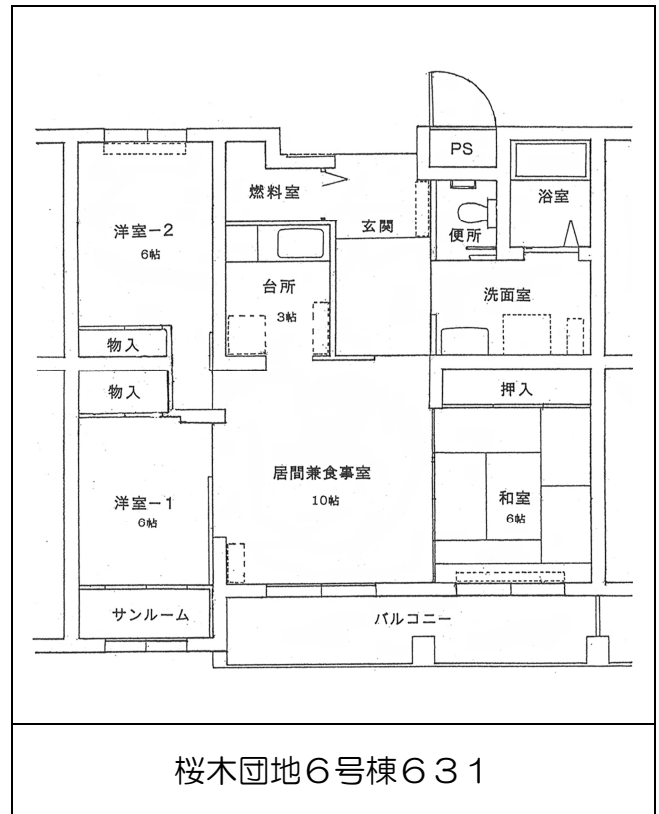
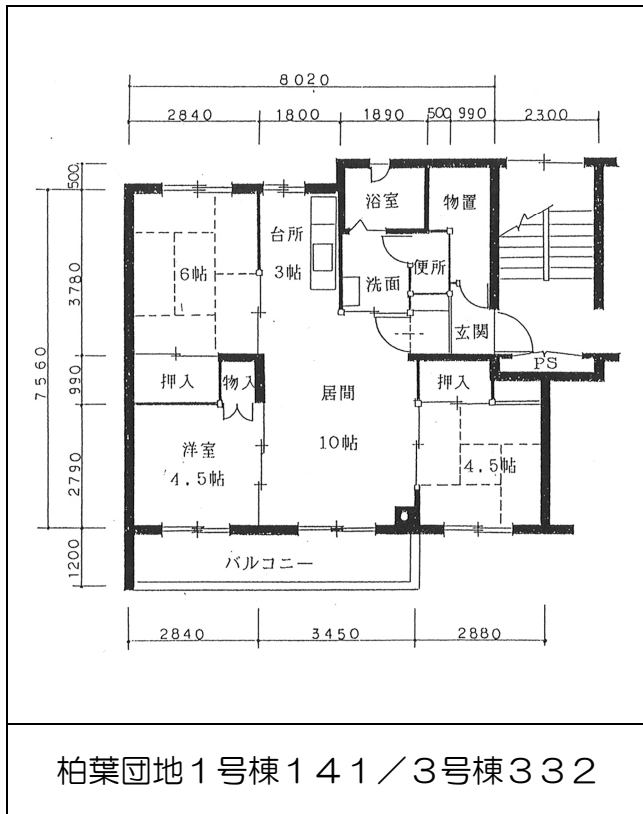
団地	柏葉	柏葉	桜木		
建設年度	S58	S59	H10		
構造 (階数)	中層耐火 (5階建)	中層耐火 (5階建)	中層耐火 (5階建)		
棟	1	3	6		
部屋番号 (階)	141 (4階)	332 (3階)	631 (3階)		
間取り	3LDK	3LDK	3LDK		
面積	66.0㎡	66.0㎡	79.0㎡		
収入分位・家賃	一般階層	1	17,300	17,600	25,100
		2	20,000	20,300	29,000
		3	22,900	23,200	33,200
		4	25,800	26,200	37,400
	裁量	5	29,500	30,000	42,800
		6	34,100	34,600	49,300
給湯(風呂)	リース	リース	リース		
熱源(台所)	ガス	ガス	ガス		
暖房	煙突式 (灯油)	煙突式 (灯油)	リース (ガス)		
エレベーター	×	×	○		
網戸	自主設置	自主設置	自主設置		
テレビアンテナ	共同	共同	共同		
募集区分	一般世帯	一般世帯	子育て世帯		

※台所の瞬間湯沸器は自主設置になります。

※自主設置した設備は、退去の際にすべて撤去していただきます。

※リース契約の金額は、リース会社へお問い合わせください。

間取り図



※間取り図は参考です。実際の仕様とはなる場合があります。

【お問い合わせ】

登別市役所 都市整備部 建築住宅グループ (住宅担当)
 電話 (直通) 0143 (85) 4399
 (内線) 381