



くろーずあつぷい

- 7月30日(日)市長選挙 1
- カルルス・サン・スポーツランド オープン 1
- 第1回「あそびの広場」 2
 - ・ 集団あそび、手あそび、七夕飾り制作など
- 「花いっぱい運動」花の苗をあっせん 7
- はあもにいフェスタ・のほりべつ 8
 - ・ 向井万起男さんによる講演会、寸劇、ジェンダーチェック

市長選挙が 未来に続く大切な一票

7月30日(日)に実施されます

選挙日程	
選挙人名簿登録基準日	7月22日(土)
選挙期日の告示	7月23日(日)
立候補届出日	7月23日(日)
不在者投票	7月23日(日) 7月29日(土)
投票日	7月30日(日)
開票日(即日)	7月30日(日)

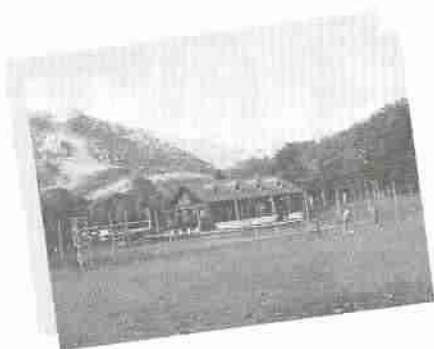
立候補者届出説明会	
<p>7月30日(日)に実施される登別市長選挙に立候補を予定している方を対象に「立候補者届出説明会」を開きます。</p> <p>当日は、立候補届に必要な用紙の交付も行いますので関係者は必ず出席してください。</p>	
日時	7月30日(日) 13時30分
場所	市役所第3委員会室

問い合わせ 選挙管理委員会事務局 (☎ 095 9 1 4 3)

ご利用ください

カルルス・サン・スポーツランド

- ▶ 利用期間 11月上旬まで
 - ▶ 利用時間 9時～17時30分
 - ▶ 休園日 水曜日(水曜日が祝日のときはその翌日)
 - ▶ 施設内容 テニスコート(6面)、スペースゴルフ場(27ホール)、ゲートボールコート(4面)、多目的グラウンド
- ※各施設には使用料がかかります。



問い合わせ カルルス・サン・スポーツランド (☎ 095 3 1 4 8) または観光課 (☎ 095 2 0 1 8)

ガーデニング講習会を開催します

生ごみを高速発酵させて作った堆肥を利用して、ガーデニング講習会を行います。

- ▼日時 5月28日(日) 午前の部：10時・午後の部：13時30分、6月7日(水) 夜間の部：18時30分
- ▼場所 クリソクルセンター市民ギャラリー(幸町2丁目5-1)
- ▼受講料 無料
- ▼定員 各50人(申込順)
- ▼持ち物 筆記用具、メモ帳
- ▼申し込み・問い合わせ 環境資源課(☎2958)

『ジャンボかぼちゃコンテスト』のカボチャの苗を配布します

- ジャンボかぼちゃコンテスト(10月実施)用の苗を配布します。
- ▼日時 6月1日(水) 9時30分
 - ▼場所 市民会館裏駐車場
 - ▼定員 個人(1人1株に限りませ)
 - ※昨年のコンテスト第1位は、仙波さん(桜木町)の45・5才ででした。
 - ▼問い合わせ 社会教育課(☎1129)

国民年金保険料を納めるのが困難なときは?

失業や病気など、特別な事情で国民年金保険料を納められないときは、申請により保険料が免除される制度があります。また、4月1日から学生免除制度が変わりました。

内容は、次のとおりです。

- ◎学生本人の所得が一定以下であれば、申請し承認されると保険料は納付不要となります。(扶養している方の所得は不要)
- ◎学生納付特例期間は、年金の受給資格期間に算入されますが、老齢基礎年金額には反映されません。ただし、追納(さかのぼって納めること)したときは反映されます。
- ◎学生納付特例期間の保険料は10年以内であれば、追納することができます。

- ▼手続きに必要なもの 納入通知書印鑑(学生の場合は、このほかに在学証明書か学生証のコピーが必要になる場合があります)
- ▼問い合わせ 保険年金課(☎1771)

自然とのふれあい方を学ぶ『かんきょう案内人セミナー』に参加しませんか?

- 自然とのふれあい方や親しみ方を学び、自然ふれあい活動の指導者を目指しませんか。
- ▼日時・テーマ 第1回目：6月3日(土) 13時45分～17時・「たった1本の木から学べること」、第2回目：11月4日(土) 13時45分～17時・「自然ふれあい活動企画のポイント」
 - ▼講師 丸山博子さん(北海道環境アドバイザー)
 - ▼会場 亀田記念公園(富岸町)
 - ▼対象 市内に居住または通勤する方

第1回『あそびの広場』にあそびにおいて!

子育て支援センターでは、親子で遊ぶ楽しさを体験し、遊びを通して子育てを応援します。また、『ほ乳びんはいつごろまで使っただらいいの?』『何でもなめるのですが大丈夫でしょうか?』など、小さなことでも相談を受けていますので、ぜひご利用ください。

- ▶対象 1歳児グループ…1歳6カ月～2歳5カ月、2歳児グループ…2歳6カ月～3歳6カ月
- ▶開催日 1歳児グループ…6月6日～7月18日までの毎週火曜日、2歳児グループ…6月8日～7月27日までの毎週木曜日
- ▶場所 子育て支援センター(富士保育所横)
- ▶定員 約10組(申込順)
- ▶参加料 無料
- ▶内容 集団あそび、手あそび、七夕飾りの制作など
- ▶申込期限・方法 5月24日(水)まで(9時～17時)・電話

問い合わせ
子育て支援センター
☎3715
☎3600

▼問い合わせ 市民課

月日	時間	実施場所
5月22日(月)	13時～16時	労働福祉センター
5月23日(火)	10時～16時	労働福祉センター
5月24日(水)	10時～16時	豊別公民館
5月25日(木)	10時～15時	婦人センター
5月26日(金)	10時～12時	豊別温泉公民館

(☎1855)

▼申し込み・問い合わせ 消防本部

- ▼講習日 6月21日(水)～6月23日(金)の指定された日
- ▼開催場所 室蘭市
- ▼受付期限 6月6日(火)
- ▼申請書請求先 消防本部、消防署、各消防支署
- ▼申し込み・問い合わせ 消防本部(☎9611)

危険物取扱者保安講習のお知らせ

- ▼講習日 6月21日(水)～6月23日(金)の指定された日
- ▼開催場所 室蘭市
- ▼受付期限 6月6日(火)
- ▼申請書請求先 消防本部、消防署、各消防支署
- ▼申し込み・問い合わせ 消防本部(☎9611)

小型はかりの定期検査を行います

- ▼定員 両日とも25人(申込順)
- ▼申込期間・方法 5月22日(月)～5月26日(金)・電話
- ※雨天決行
- ▼申し込み・問い合わせ 社会教育課(☎1129)

消防設備士試験のお知らせ

- ▼試験日 7月23日(日)
- ▼試験場所 苫小牧市
- ▼試験の種類 甲種1・4類、乙種6・7類
- ▼願書受付期間 6月12日(月)～6月20日(火)
- ▼願書請求先 消防本部、消防署、各消防支署
- ▼申し込み・問い合わせ 消防本部(☎9611)



情報あら

固定資産税・都市計画税(第1期)、 軽自動車税の納期限は5月31日(水)です

市税の納入は、各金融機関・市役所・各支所の窓口払いのほか、便利な口座振替制度もあります。

口座振替を希望する方は、市役所と各支所に備え付けのはがき(預金口座振替依頼書兼自動払込利用申込書)に必要事項を記入のうえ、税務課に提出または郵送してください。

なお、このはがきは、5月10日(水)に発送した固定資産税・都市計画税の納付書に同封しています。

問い合わせ 税務課 ☎1155

※クラブ、ボールのない方には、お貸しします。なお、過去に受講された方はご遠慮ください。

▼申し込み・問い合わせ
※A・Bコースは5月29日(月)まで、C・Dコースは6月26日(月)までに受講料を添えて申し込みください。

▼持ち物 クラブ、ボール、運動靴(運動しやすい服装で参加してください)

▼受講料 65歳未満の方600円、65歳以上の方800円

▼対象 市内に居住または通勤する18歳以上の方(高校生不可)

▼定員 各コース24人(申込順)

▼場所 岡志別の森運動公園

▼日時 Aコース：6月5日(月)・12日(月) 10時～12時、Bコース：6月8日(木)・15日(木) 10時～12時、Cコース：7月3日(月)・10日(月) 13時～15時、Dコース：7月6日(木)・13日(木) 13時～15時

▼文化・スポーツ振興財団主催

パークゴルフ教室

▼申し込み・問い合わせ
保健福祉課
(しんた21内 ☎0100)

最近、乳幼児のいる家庭に事前連絡をせず訪問し、育児に関することやプライバシーなどについて、聞き取り調査を行っているという情報が寄せられています。市の保健婦は聞き取り調査を行っていません。

保健婦が家庭を訪問するときは、必ず事前に電話で「市役所の保健婦○○です」と、所属と名前を告げてから訪問していますので、このような聞き取り調査にはご注意ください。

疑問や不審に思われたときは、すぐにお問い合わせください。

保健婦の「聞き取り調査」は行っていません

▼申し込み・問い合わせ
市民プール ☎5588

▼持ち物 水着、プールキャップ、バスタオル

▼受講料 800円(保険料を含む)

※5月25日(木)まで(月曜日を除く)に受講料を添えて申し込みください。

▼対象 水泳初心者で、市内に居住または通勤する方

▼日時 6月1日(木)から7月1日(土)までの毎週木・土曜日(全10回) 18時～19時30分

▼場所 市民プール(千歳町)

▼文化・スポーツ振興財団主催

マスタース水泳教室

総合体育館 ☎5552

平成12年度

水洗トイレ 工事指定店の お知らせ

トイレの水洗化工事を
行うことができる排水設
備工事指定店が、41店か
ら45店に増えました。

水洗トイレの新設や改
造、排水設備の工事は、
市が指定している次の工
事指定店にお申し込みく
ださい。

問い合わせ
下水道課
(☎ ☎9052)

登別市下水道排水設備工事指定店(登録順)

工事指定店名	電話番号	所在地	工事指定店名	電話番号	所在地
磯松建設(株)	☎2338	幌別町5丁目25-7	(株)丸三建設	☎2454	(室)宮の森町2丁目106
(株)藤田設備工業	☎3154	登別港町1丁目4-31	(株)高橋管工舎	☎0802	(室)舟形町4丁目73-37
オール設備(株)	☎2169	中央町1丁目4-10	(株)栗林商会	☎4044	(室)海岸町1丁目22
(株)荒川設備	☎7138	栄町3丁目18-5	(株)畑商会	0142☎2876	(中)松ヶ枝町58
高橋衛生工業(株)	☎5585	桜木町5丁目20-6	(株)新勝工業	0142☎4141	(中)松ヶ枝町43-1
	☎5467	(室)菊池町2丁目8-15	秋原設備工業(株)	0144☎2810	(白)本町1丁目2-6
(株)合田設備	☎5029	片倉町2丁目48-26	(有)太陽設備	0144☎6666	(白)字石山7-53
興和工業(株)	☎1101	新栄町1-12	(株)白老設備工業	0144☎5959	(白)若草町1丁目2-20
(有)管工設備	☎6166	新生町4丁目6-6	(株)タマイ	0144☎2209	(白)東町2丁目5-10
新晃設備工業(株)	☎2369	大和町2丁目2-5	(有)アルファ設備工業	☎0322	栄町2丁目14-1
(株)サンエス工業	☎8111	栄町3丁目11-2	登別温泉(株)	☎2408	登別温泉町91
(株)道南商事	☎7769	幸町5丁目7-33	木下建設(株)	☎3469	(室)寿町2丁目6-4
澤田住設	☎3689	新生町1丁目15-6	(株)濱田建設	☎5112	若草町4丁目8-9
赤松設備	☎6823	千歳町3丁目4-4	(有)東進設備工業	☎7462	(室)海老町2丁目10-8
水洗のせきかわ	☎1938	幌別町5丁目3-6	共成土木(株)	☎5511	(室)中央町2丁目8-20
(有)山下配管工業	☎9155	桜木町3丁目12-7	(有)臣配管工業	☎2902	(室)本輪西町4丁目12-8
(有)広瀬工業所	☎2415	緑町1丁目16-23	三栄設備(株)	☎4822	(室)東町1丁目6-30
任建古田(株)	☎0050	新生町1丁目14-9		0142☎6775	(伊)元町71-15
創栄設備工業(株)	☎5011	室1日日出町2丁目21-12		0142☎4852	(伊)西浜町92-31
小川設備工業(株)	☎3011	(室)母成町1丁目2-5	(有)タイフガス住設	☎7183	栄町3丁目9-1
	☎3376	(室)宮の森町4丁目18-3	(株)大友設備	☎8478	(室)菊池町2丁目1-4
ユニオン建設	☎8461	(室)本町2丁目5-15	秋吉設備(株)	☎0111	(室)東町4丁目9-3
	☎7011	(室)八丁平4丁目43-3	(有)タイトー住建	☎2490	(室)中町4丁目7-6
(株)ノースクリエート	☎2602	(室)宮の森町3丁目16-3			
(有)和歌山設備設計	☎3425	(室)築地町138-7			
佐藤設備工業(株)					

(室)は室蘭市、(伊)は伊達市、(白)は白老町

毎月「5」のつく日は しんた21の体力測定会

しんた21の体力測定会は、毎月5のつく日に行っています。

体力測定会でのデータを基に、コンピュータがその人に合ったトレーニングプログラムを作成し、専門のトレーナーがアドバイスをします。効果的な健康づくりができます。ぜひ一度、体力測定会にご参加ください。

なお、体力測定会の時間帯は、トレーニングルームの一般利用はできませんので、ご了承ください。

○6月の体力測定会（1回実施）

- ▼月日 6月15日(木)
- ▼時間 18時30分～20時30分
- ▼定員 18人（申込順）
- ▼参加料 500円
- ▼申し込み・問い合わせ 5月16日(火)から6月8日(木)までに保健福祉課（しんた21内 ☎0100）

初心者

スポーツテニス教室

文化・スポーツ振興財団主催

- ▼日時 6月6日(火)から7月7日(金)までの毎週火・金曜日（全10回）
- 18時30分～20時30分

▼場所 総合体育館

▼対象 市内に居住または通勤する18歳以上の方（高校生不可）

▼定員 50人（申込順）

▼受講料 500円（傷害保険料を含む）

※5月30日(火)までに受講料を添えてお申し込みください。

- ▼持ち物 運動靴（運動しやすい服装で参加してください）
- ▼申し込み・問い合わせ 総合体育館（☎5552）

「歯の衛生週間」のお知らせ

- ▼日時 6月3日(土)・4日(日) 10時～17時（予定）
- ▼場所 登別サテイト2階（若山町）
- ▼内容 図画・ポスター展、8020コンテスト、歯科相談コーナー、予防コーナー、栄養相談コーナーなど
- ▼問い合わせ 室蘭歯科医師会（☎3522）

市民ふれあい

パークゴルフ大会

文化・スポーツ振興財団主催

- ▼日時 6月4日(日) 7時～
- ▼場所 岡志別の森運動公園パークゴルフ場
- ▼対象 市内に居住または通勤する18歳以上の方（高校生不可）
- ▼定員 120人（申込順）
- ▼参加料 600円（傷害保険料を含む）
- ※5月28日(日)までに参加料を添えてお申し込みください。
- ▼持ち物 パークゴルフシューズまたは運動靴

※この大会に参加される方は、6月25日(日)に開催する道民スポーツ胆振大会予選会には参加できませんのでご了承ください。

▼申し込み・問い合わせ 総合体育館（☎5552）

健康相談・診査

◎健康相談

月日	受付時間	場所
6月2日(土)	10:00～	離別公民館
6月6日(火)	10:00～	婦人センター
6月7日(水)	10:00～	しんた21
6月29日(木)		

- ▼対象 満40歳以上の方（現在通院中の方を除きます）
- ▼内容 保健婦による血圧、糖尿病、高脂血症など生活習慣病の相談、栄養士による病態別の食生活相談
- ▼申し込み 5月30日(火)までに電話でお申し込みください
- ※相談時間は申し込みの際にお知らせします。

◎7カ月・8カ月児健康相談

クラス	対象	受付時間
ひよこ<6歳	平成11年10月生まれで第2子目以降のお子さん	10:00 10:30
ちゅもち<5歳	平成11年10月生まれで第1子目のお子さん	12:45 13:00

- ▼月日 6月28日(木)
- ▼場所 しんた21
- ▼内容 身体計測、栄養相談、育児相談、遊びの紹介
- ▼持ち物 母子健康手帳、バスタオル、替えオムツ

◎乳幼児健康相談

- ▼月日 6月28日(木)
- ▼受付時間 10時30分～11時
- ▼場所 しんた21
- ▼対象 育児相談を希望する方
- ▼内容 発育発達相談、栄養相談、育児相談
- ▼申し込み 事前に電話でお申し込みください

◎3カ月・4カ月児健康診査

- ▼月日 6月22日(木)
- ▼受付時間 13時～13時30分
- ▼場所 しんた21
- ▼対象 平成12年2月生まれのお子さん
- ▼内容 診察、身体計測、栄養相談、育児相談
- ▼持ち物 母子健康手帳、バスタオル、替えオムツ

◎1歳6カ月児健康診査

- ▼月日 6月1日(木)
- ▼受付時間 12時30分～13時
- ▼場所 しんた21
- ▼対象 平成10年11月生まれのお子さん
- ▼内容 診察、歯科検診、身体計測、栄養相談、育児相談、歯科相談、フッ素塗布の予約
- ▼持ち物 母子健康手帳、お子さんの歯ブラシ

◎3歳児健康診査

- ▼月日 6月8日(木)
- ▼受付時間 12時30分～13時
- ▼場所 しんた21
- ▼対象 平成9年5月生まれのお子さん
- ▼内容 診察、歯科検診、尿検査、身体計測、栄養相談、歯科相談、育児相談、発達相談
- ▼持ち物 母子健康手帳

申し込み・問い合わせ
保健福祉課
（しんた21内 ☎0100）

情報あら

歯の健康講演会と 歯周疾患検診のお知らせ

40歳を過ぎたころから、歯の喪失原因となる虫歯や、歯肉炎、歯槽膿漏がみられるようになります。生涯自分の歯で食べる楽しみを持ちつづけるため、80歳になっても20本以上の歯を保つことを目標に、歯の健康づくりをしませんか。

◎健康講演会

- ▼日時 6月13日(火) 10時
- ▼場所 しんた21
- ▼テーマ 『骨と歯と歯肉の病気に ついて』
- ▼講師 宮武忠史さん(宮武歯科医院院長)
- ▼参加料 無料(講演会終了後に、歯周疾患検診を行いますので、ぜひ、お申し込みください)

◎歯周疾患検診

- ▼月日 6月13日(火)
- ▼受付時間 9時45分～10時
- ▼場所 しんた21
- ▼対象 満40歳以上で、自分の歯がある方
- ▼定員 10人
- ▼検診料 無料
- ▼申し込み・問い合わせ 5月22日(月)から6月8日(木)までに保健福祉課(しんた21内 ☎0100)

楽しい歯みがき教室 のお知らせ

生涯健康でいるために、乳幼児からの歯の手入れが大切です。

お子さんの大切な歯について、楽しく学んでみませんか。

- ▼日時 6月15日(木) 10時～12時30分
- ▼場所 しんた21
- ▼対象 1歳～1歳6カ月のお子さん
- ▼内容 歯の話と歯科検診(愛歯科診療所・田中博典さん)、手作りおやつを試食、交流会
- ▼定員 20人(申込順)
- ▼参加料 250円(おやつ材料費)
- ▼持ち物 お子さんの歯ブラシ、母子健康手帳
- ▼申し込み・問い合わせ 保健福祉課(しんた21内 ☎0100)

ポリオワクチン 追加接種のお知らせ

市は、昨年に引き続き、ポリオ免疫を保有する割合が低い昭和50年から52年までに生まれた方を対象に、ポリオワクチンの追加接種を行います。なお、接種を受けるには、事前の申し込みが必要です。

- ▼日時・場所 6月29日(木) 12時45分～13時15分・しんた21
- ▼対象 昭和50年から52年までに生まれた方
- ▼料金 1千100円
- ※母子健康手帳をお持ちの方は、当日持参してください。
- ▼申し込み・問い合わせ 6月27日(火)までに保健福祉課(しんた21内 ☎0100)

グリーンデータバンク

問い合わせ/都市計画課(☎4115)

家庭で育てられなくなった庭木などを登録し、欲しい方に無料であっせんする制度です。

これまで提供していただいた樹木は、受け取り者がすぐに決まるほど、大変好評をいただいておりますが、最近は、提供される樹木が不足している状態です。

樹木を提供していただける方やあっせんを希望する方は、電話か市役所1階市民ホール、各支所に備え付けの申込書でお申し込みください。

また、グリーンデータバンクのご利用は市内に居住する方に限ります。

なお、樹木などの掘り起こしや引き取り、運搬は、受け取りを希望する方におこなっていただきます。

詳しくはお問い合わせください。

ゆずります

番号	名称	高さ	本数
1	オンコ	約4m	1
2	オンコ	約3m	2
3	クロマツ	約4m	1

6月の予防接種

問い合わせ:保健福祉課(☎0100)

【接種上の注意】

●通院中の方は接種してよいかを主治医と相談してください

●必ず母子健康手帳を持参してください

※予防接種は無料で受けられます。

※年間の予防接種の日程については、市民健康カレンダーをご参照ください。

接種内容	場 所	日 時	対 象	接種方法
ポリオ生ワクチン	しんた21	6月29日(木) 12:45～13:15	3カ月以上90カ月(7歳6カ月)の乳幼児(1歳6カ月以内に終えることが望ましい)	6週間以上の間を置いて2回投与
ツベルクリン反応	婦人センター	6月14日(金) 12:45～13:15	3カ月以上4歳未満の乳幼児	1回接種
	登別厚生年金病院	6月14日(金) 14:00～14:20		
	しんた21	6月21日(木) 12:45～13:15		
B C G	婦人センター	6月16日(土) 12:45～13:15	ツベルクリン反応検査(48時間後判定)が陰性(95%以下)の方	1回接種
	登別厚生年金病院	6月16日(土) 14:00～14:20		
	しんた21	6月23日(土) 12:45～13:15		

かると

男性のための料理教室に参加しませんか

男性のための料理教室を行います。初めて料理を作る方も大歓迎。お気軽に参加してください。

- ▼日時 6月27日(火) 10時～12時30分
- ▼場所 しんた21
- ▼対象 男性(年齢は問いません)
- ▼定員 15人(申込順)
- ▼参加料 300円
- ▼持ち物 エプロン
- ▼申し込み・問い合わせ 登別市食生活改善推進員協議会・熊谷さん (☎012582)

来春就職希望される方はご参加ください

- ▼日時 6月3日(土) 13時～15時
- ▼場所 室蘭市中小企業センター (室蘭市東町4丁目29-1)
- ※参加予定企業は7社です。インターネットでも求人情報が見られ、求職者の登録も受け付けていますのでご利用ください。ホームページアドレス: <http://nexus.eaicheape.ne.jp/days/>
- ▼申し込み・問い合わせ 室蘭商工会議所 (☎013196)

初心者・中高年者の無料登山教室

- ▼日時 5月31日(木) 18時30分～21時
- ▼場所 登別市青少年会館2階研修室

室(中央町5丁目・図書館横) 定員 20人(申込順)

- ▼申し込み・問い合わせ 福澤さん (☎015851)

春の市民登山会「オロフレ山」

- ▼日時 6月4日(日) 8時30分
- ▼集合場所 オロフレ峠駐車場
- ▼参加料 1千円(保険料・記念品・写真代)
- ▼申込期限 5月25日(木)
- ▼申し込み・問い合わせ 福澤さん (☎015851)

市民ハイキングに参加しませんか

- ▼日時 5月28日(日) 9時
- ▼集合場所 富岸青少年会館前(富岸小学校グラウンド横)
- ▼対象 子どもから大人まで
- ▼募集人数 50人
- ▼コース 富岸青少年会館から富岸川上流の滝まで片道約4km
- ▼参加料 300円(保険料・飲み物)
- ▼申込期限 5月25日(木)
- ▼持ち物 昼食、歩行中の飲み物、雨具など(終点で飲み物を用意しています)
- ※雨天中止(中止のときは連絡します)
- ▼申し込み・問い合わせ 佐々木さん (☎017570)

初心者と裁講習会

- ▼日時 5月26日(金)から6月23日(金)までの毎週金曜日 10時～12時
- ▼場所・定員 市民会館・15人
- ▼受講料 200円(資料代)
- ▼持ち物 ゆかた地、針箱、50センチのものさし、筆記用具
- ▼申し込み・問い合わせ 石川さん (☎01068)

橋湖自然ウォッチング

- ▼日時 6月4日(日) 8時～13時(小雨決行)
- ▼集合場所 市民会館駐車場(カールス・サン・スポーツランドまでバスで移動)
- ▼対象 小学3年生以上
- ▼定員 40人(申込順)
- ▼参加料 100円(保険料)

室蘭工業大学公開講座にお越しください

- ▼持ち物 昼食など(歩きやすい服装で参加してください)
- ▼申し込み・問い合わせ 5月29日(月)までに伴野さん (☎017515)
- ▼日時 7月3日(月)～9日(日)(8日を除く) 18時30分～20時(ただし、9日は8時30分～17時)
- ▼場所 市民会館視聴覚室
- ▼対象 高校生以上
- ▼定員 40人(申込順)
- ▼受講料 無料(ただし、テキスト代1千300円がかかります)
- ▼申込期間 5月29日(月)～6月26日(月)
- ▼申し込み・問い合わせ 室蘭工業大学地域連携推進室(室蘭市水元町27-1・☎015023)

無料法律相談

交通事故、金銭貸借、損害賠償、離婚などの法律問題について、札幌弁護士会室蘭支部の弁護士が相談をお受けします。相談を希望する方は事前にお申し込みください。なお、裁判や調停中の問題は相談をお受けできません。

- ◎鉄南ふれあいセンターでの相談
 - ▶日時 6月17日(土) 9時30分～
 - ▶場所 鉄南ふれあいセンター
 - ▶担当弁護士 芝垣弁護士
 - ▶定員 6人(申込順)
 - ▶申込方法 電話で市民課にお申し込みください

- ◎弁護士事務所での相談
 - ▶担当弁護士 芝垣弁護士
 - ▶定員 6人
 - ▶申込方法 5月31日(木)までに電話で市民課にお申し込みください
 - ※相談日時については、市民課にお問い合わせください。

申し込み・問い合わせ
市民課 (☎01855)

登別こども劇場の人形劇や音楽を楽しみませんか

◎人形劇回えりっ子「へそどろぼう」

▼日時 5月20日(土) 14時30分開演

▼場所 登別公民館

▼入場料 前売1千200円、当日1千200円(2歳以下無料)

◎札幌NKミュージック「いろんな打楽器コンサート」

▼日時 6月9日(金) 18時30分開演

▼場所 市民会館中ホール

▼入場料 前売1千300円、当日1千300円(2歳以下無料)

▼問い合わせ 登別子ども劇場事務局(☎011-2511)

「花いっぱい運動」の花の苗をあっせんします

▼対象 市内の各種団体(先着35団体)

▼配布日時 6月22日(木) 10時～12時

▼配布場所 市民会館裏駐車場

▼苗の種類 ペゴニア、サルビア、マリーゴールド

▼金額 1団体3千円(1団体に10株配布します)

▼申込方法 5月22日(月)から5月26日(金)までに、企画広報室(市役所2階)に備え付けの用紙に必要事項を記入し、現金を添えてお申し込みください。

▼問い合わせ 企画広報室(☎011-222) または登別市民憲章推進協議会事務局・前田さん(☎011-530)

自動車税の納期限は5月31日(水)です

自動車税は、4月1日現在、登録されている自動車の所有者に納めていただく道税です。忘れずに納めましょう。

胆振支庁課税課(☎011-9131) 問い合わせ

訂正とおわび

『広報のほりべつ』5月1日号21ページの「狂犬病予防注射のお知らせ・忘れていませんか?犬の登録」の中で、登録手数料3,040円は、3,000円の誤りでした。訂正して、おわびします。

平成12年度 登別剣道連盟稽古会

▼日時 毎週木曜日(学校休業日は除く) 18時～20時

▼場所 登別大谷高校青樹館

▼対象・参加料 市内に居住する小学生以上の方・無料

▼申し込み・問い合わせ

千葉さん(☎011-7181) または鳥居さん(☎011-7914)

なるほど Q&A 介護保険

介護保険制度の仕組み⑬

いせ 介護保険室 問い合わせ

☎011-5720
☎011-3293

Q 新たに介護サービスを利用したいときは、どんな手続きが必要ですか?

A 介護サービスを受けたいときは、次の手順で手続きを行います。
①本人または家族が、市の介護保険室に介護認定申請を行います。その場合、介護保険被保険者証が必要になります(満40歳以上満65歳未満の方は、必要ありません)。
②市の調査員や居宅介護支援事業者(ケアマネジャー)が家庭を訪問し、身体などの状況を調査(介護認定調査)します。
③サービスを受ける方の病状や障害、痴ほうの状態について、主治医に意見書を書いてもらいます。
④介護調査の結果を、国が作成した認定システムで1次判定します。
⑤1次判定結果や主治医の意見書などに基づき、介護認定審査会で2次判定を行います(結果は本人に通知します)。
⑥要支援や要介護と認定された方は、介護サービス(居宅サービス)か施設サービスを受けることができます。居宅サービスを希望する方は、居宅介護サービス計画(ケアプラン)を作成する必要があります。居宅介護支援事

業者にその作成を依頼します。この場合、「居宅サービス計画作成依頼届出書」を市へ提出しなければなりません。
⑦本人は、居宅介護サービス業者や介護保険施設と契約し、具体的なサービスを受けることになります。

Q 第1号被保険者(満65歳以上)の平成12年度の介護保険料はどのようになるの?

A 平成12年度の第1号被保険者の保険料は、国の特別対策で、4月から9月までは徴収しない。また、10月から平成13年9月までの1年間は保険料を半額にすることをなっています。
老齢・退職年金が月額1万5千円以上の方は、10月から年金より天引き(特別徴収)され、それ以外の方は、11月から市に直接納めます(普通徴収)。

なお、第2号被保険者(満40歳から満65歳未満までの医療保険加入者)のうち、社会保険加入者などの場合4月から給料天引きされ、国民健康保険加入者の場合は、7月から国民健康保険税に上乗せし徴収されます。
また、制度の内容について疑問や不明な点がありましたら、電話やファクスで介護保険室へお気軽にお問い合わせください。

登別観光協会から

本格的な観光シーズンとなりましたが、有珠山噴火により観光客が減少するなど、北海道の観光産業に大きな影響がでています。

有珠山噴火による直接の被害を受けなかった登別温泉では、被災された方々に少しでも安らいでいただくため、温泉入浴サービスを行いました。

これからも、訪れたお客さまにくつろいでいただけるよう努めてまいりますので、市民のみなさまをはじめ、親類やお友達のお越しをお待ちしています。

▶問い合わせ 登別観光協会

(☎013311)

老人福祉センター休館

にご協力ください

老人福祉センターは、有珠山噴火のため避難所となっています。このため、当分の間休館し、一般の方は利用できません。

市民のみなさんにご不便をおかけしますが、ご理解とご協力をお願いします。

▶問い合わせ

老人福祉センター (☎01303)

社会福祉課 (☎01911)

はあもにいフェスタ・のほりべつ

ひとひと ともに 創ろう新時代

家庭や地域、職場などあらゆる分野に女性と男性とが平等に参画する「男女共同参画社会」の実現に向け、「女と男 ともに創ろう新時代」をテーマに「はあもにいフェスタ・のほりべつ」を開催します。

とき 6月17日(土)
開場13:00
開演13:30

ところ 市民会館大ホール

内容

講演会/宇宙飛行士を妻にもつ「万起男さん」の生き方って?
テーマ:女房が宇宙を飛んだ

講師:向井万起男さん(宇宙飛行士・向井千秋さんの夫、慶應義塾大学医学部助教授)

寸劇/「すべてはここから始まる」(脚本 かつしか女性会) ジェンダーチェック/性差別的な意識や行動のチェック

入場料 無料。入場整理券は市役所総合案内、各支所、市民会館受付で取り扱いしています。



向井万起男さんのプロフィール

1947年 東京生まれ
1972年 慶應義塾大学医学部卒
1986年 宇宙飛行士の内藤(現向井)千秋さんと結婚
現在 慶應義塾大学医学部助教授(病理学専攻)医学博士

問い合わせ

企画広報室
☎01122

不用品ダイヤル市

お申し込み・お問い合わせは
登別消費者協会 (☎08307)

火~金曜日(祝日を除く) 10:00~16:00

ゆずります(売ります)

●本棚付き学習机・いす●座いす●座卓テーブル(100×150cm)●長いす用テーブル(50×105cm)●パイプベッド(シングル)●スチール本棚(80×140cm)●食器棚(80×100cm)●ベビーバス●ベビーキャリーセット●段飾りひな人形●五月人形●かぶと●ベビータンス(85×120cm)●食器洗浄機●衣類乾燥機●大型ビデオカメラ●電気毛布2枚●コークストープ●ポータブル式石油ストーブ●ホームタンク(20%)●オイルヒーター(電気)●灯油式ふろがま●電気オルガン●電子オルガン●スキーセット(板150cm・靴24cm)●ホッケースケート(24・24.5・27cm)●フィギュアスケート(19cm)●スキー靴(23・25cm)●サッカーシューズ(27cm)●一輪車(20cm)●自転車(12・20cm)●夏タイヤ(145-SR10)●足マッサージ機●スパイクタイヤ(155-SR13Rホイール付き2本)●ホイール(155-SR13)●編み機●室内温室(幅84cm)●ミニステッパー●いす式マッサージ機●ガスレンジ●カラオケテープ(8トラック)●都市ガス用シャワー付きふろがま●ルーフボックス●ノート型パソコン

ゆずってください(買います)

●ベビーベッド●双子用ベビーカー●ベビーガード●チャイルドシート●除湿機●扇風機●発電機(800W)●まきストーブ●アルトサックス●電子ピアノ●キーボード●三味線●カヌー●ルームランナー●スキー靴(20・23cm)●フィギュアスケート(23・24.5cm)●マウンテンバイク(24cm)●自転車(24cm)●卓球ラケット●バドミントンラケット●ロックミシン(2本糸・3本糸)●鉄瓶(2L以上)●ワープロ●カラーワープロ●真空管テレビ●ストーブガード●油圧ジャッキ●ファクス電話機

ほん

今月の新着図書

市立図書館
☎04324

老人介護常識の誤り



老人介護常識の誤り

三好春樹 著

長く介護関係者の啓もうに尽力し、絶大な信頼を寄せられている著者が、介護の意味と具体的なノウハウを公開。



セカンドブレイン

ガーション 著

脳からの指令なくして腸が仕事を果たすのは、「第二の脳」があるからだ。

このほかに新しく入った本

◇女と男のだましあい D・バス 著
◇うそつきくらぶ M・カー 著
◇町医者四十年 森田 功 著
◇百合祭 桃谷万子 著

※図書館では、毎月購入している本の全リストを差し上げています。ご利用ください。