

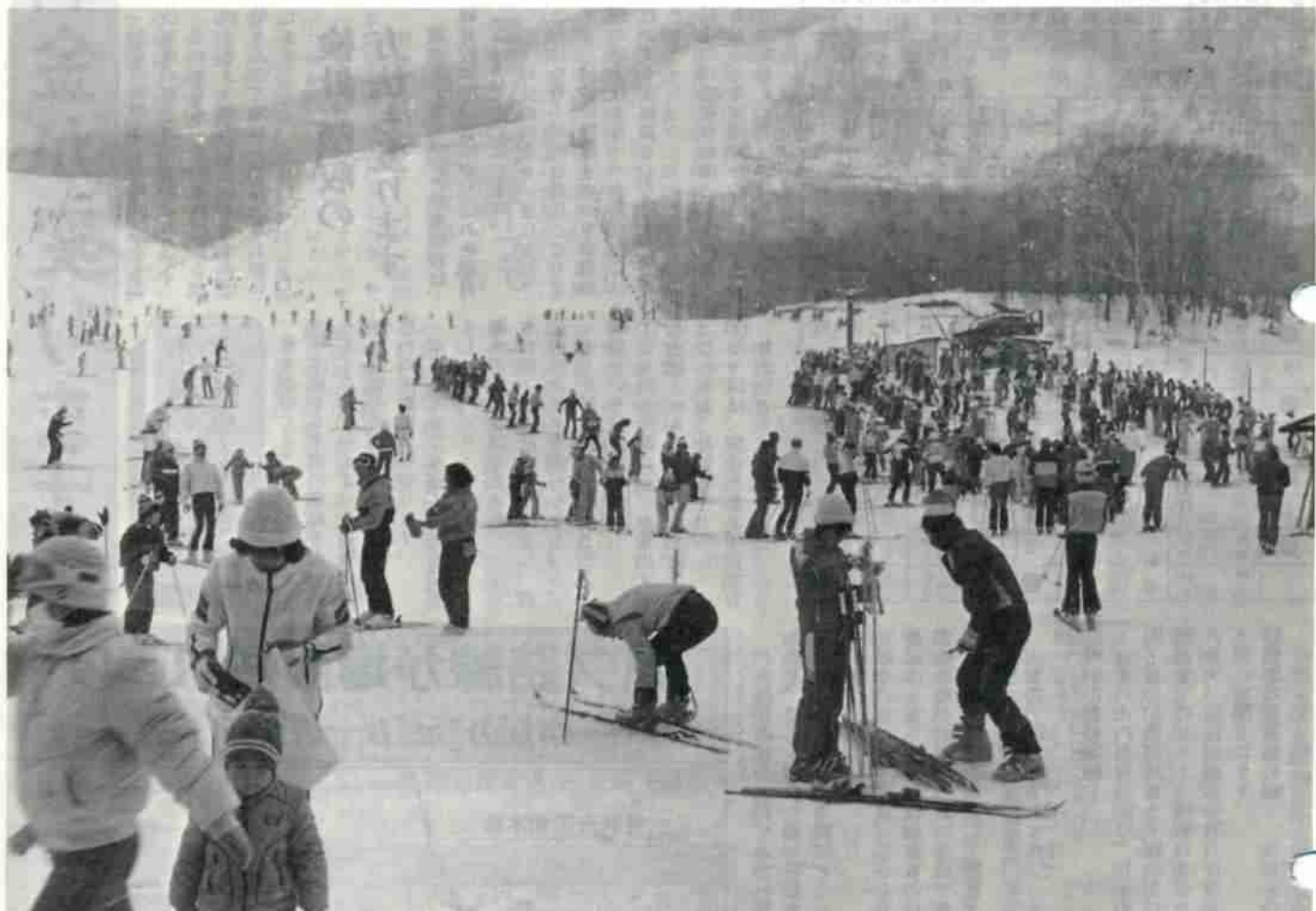
広報

のほべつ

主な内容

- 水道料金が変わります……………2 P
- 冬の体力作りにお気軽にご参加ください……………3 P
- 税の申告時期です2月16日～3月15日
—申告相談のご利用を……………4 P

● No. 387 ● 昭和59年2月1日発行 ● 発行/北海道登別市 ● 編集/総務部公聴広報課 ● 印刷/日光印刷



雪山にこだまする歓声

登別カルルス温泉スキー場

粉雪に恵まれ絶好のコンディションの、ここ登別カルルス温泉スキー場には、色とりどりのコスチュームで、家族連れや若者たちがどっと押し寄せ、連日、黄色い歓声が雪山にこだましています。

登別カルルス温泉スキー場は、登別温泉から8km、バスで20分馬岳、オロフレ岳などの美しい山々に囲まれたスキー場。変化にとんだコースは、初級者から上級者まで楽しむことができます。

また、昨年最新鋭の2人乗りペアリフトが完成し、スピードアップがはかられたのと同時に、子供や初心者が乗る際はスピードを落とすこともできる装置があり、安心して利用できるようになっています。

今年は、積雪も十分で最高のスキーコンディションとあって、登別や室蘭のスキーヤーをはじめ遠くから観光をかねて訪れるスキーヤーも増えています。

2 '84
1

水道料金が変ります

四月から約三〇%引き上げ

市の人口の増加と生活水準の向上によって、飲料水など生活用水の需用は、毎年増えています。

水道事業は、これらに対処するために多額の費用を投じて各施設の整備を行っています。こうした費用は、皆さんが支払った水道料金でまかっています。

今回、水道料金を改定する主な理由は、水を作る費用(給水原価)が増大し、皆さんに供給している給水原価より安いという逆転現象の解消をはかること。また、安心して給水が続けるため、地震などに弱い石綿管を鉄管に取り替える費用。さらに老朽化した浄水場の整備など今後、水道事業の運営に必要な財源として、最少限度の改定を行うものです。

◎新しい水道料金表

家事用	基本料金 480円(370円)			
	計量料金	1㎡以上 6㎡以上 11㎡以上 26㎡以上	5㎡まで1㎡につき 10㎡まで1㎡につき 25㎡まで1㎡につき 1㎡増すごとに	40円(30円) 70円(55円) 85円(66円) 110円(85円)
家事用以外	基本料金 960円(740円)			
	計量料金	1㎡以上 11㎡以上 31㎡以上 51㎡以上 101㎡以上	10㎡まで1㎡につき 30㎡まで1㎡につき 50㎡まで1㎡につき 100㎡まで1㎡につき 1㎡増すごとに	70円(55円) 95円(70円) 110円(85円) 130円(100円) 150円(115円)
公衆浴用	基本料金 100㎡まで 3,000円(現行のまま)			
	計量料金	101㎡以上	1㎡増すごとに30円(現行のまま)	

◎検針・徴収方法

A 地区			B 地区		
月	検針区	町名	月	検針区	町名
4	①	上登別町	4	③	桜木町
5	②	登別温泉町	5	④	青葉町
6	③	中登別町	6	⑤	緑和町
7	④	登別東本町	7	⑥	大和町
8	⑤	登別港町	8	⑦	山岸町
9	⑥	登別高幸町	9	⑧	富新町
10	⑦	登別千代町	10	⑨	草別町
11	⑧	登別中央町	11	⑩	草園町
12	⑨	登別片新の	12	⑪	美上町
1	⑩	登別富片新の	1	⑫	別地区
2	⑪	登別富片新の	2	⑬	別地区
3	⑫	登別富片新の	3	⑭	別地区

検針・徴収の方法も変ります

現在メーター検針と料金徴収は、毎月行っていますが、これを隔月(二ヵ月ごと)にします。

二ヵ月分の料金を一度に支払うことになり一時的な負担となりますが、経費の節減をはかり事務処理の省力化を行って水道料金にはねかえる諸経費を少なくするためです。

料金の口座振替制度の普及促進とあわせて今年四月からこの方法に取り変えます。

水道の凍結にご注意ください

寒さが厳しくなり、ちよつとした不注意から水道の凍結がたいへん多くなっています。水道管の凍結は、管の破裂や地下凍結など、思わぬ出費につながります。家族みんなで水道の凍結を防ぎましょう。

- 水道凍結を防ぐために
- 台所・洗面所・浴室などは、就寝前の水抜きを励行しましょう。(寒さが特に厳しい時は昼間でも)
- 正しい水抜きの方法
- ①じや口を全開にし、水を出す。
- ②水抜きせんのハンドルを完全にしめるか、たおす。
- ③じや口は、開けたままにしておきましょう。

バス路線が増設されます

— 市民の“足”が一層便利に —



バスは、市民の通勤や通学・買い物など、日常生活の“足”としてなくてはならない交通機関となっています。

道南バス(株)では、こうした市民の“足”を一層便利なものにするため、二月十二日(予定)から市内バス路線を増設して運行することにしました。

◎幌別市街柏木線

従来の市内循環路線は、柏木町四丁目の柏葉団地前から幌別西口駅前までのピストン運行に変更されます。運行回数も一日八往復と大幅に増便されます。

◎幌別市街常盤町線

幌別市街常盤町線(幌別中学校前より)市道カルス線

待合室を清潔に

最近、市内の各バス停留所に設置されている待合室の汚れが目立ち、乗客や附近住民からひんしゅくを買っています。

待合室の清掃は、地域の方々のボランティアで行なわれていますが、心ない利用者のためイタチゴッコとなっているのが現状です。気持ちの良い待合室にするため、一人ひとりが気をつけて、モラルの低下を防止しましょう。

自主防災組織の育成にご協力を

昨年、九月二十五日に発生した大雨災害の記憶もまだ新しいところですが、現在、市では皆さんの生命財産を災害から保護することを目的とした防災計画に基づき、自主防災組織の結成についてご協力をお願いしています。

防災意識の高揚と防災体制の整備のため、自主防災組織の育成にご協力ください。

また、このたび孤立予想区域である鉾山町に自主防災組織が結成され、その育成の一環として自治総合センターからの助成(自治宝くじ助成金百九十七万円)で防災行政無線を設置しました。

これは、鉾山町地区防災会に対し、有線途絶時の通信確保のため活用することになっています。





基礎スキー検定に ジュニアテストが新設

正しいスキー技術の実技検定として級別テストがありますが、今シーズンから新たに中学生以下を対象としたジュニアテストが次のとおり設けられました。

このテストは級別テストとはちがいで、自由な滑り方で所定のコースを滑り標準点(タイム・距離)に達すると合格できるという幅の広いスキーさばきを一級から六級まで検定するものです。

▽日時 2月26日(日)午前9時から。

▽場所 カルルススキー場

▽対象者 幼児・小中学生

▽申込受付 当日、会場で受け付けます。

▽種目 総合滑降、制限滑降、ジャンプなど。

※受験希望者は、2月18日(土)1時30分から講習会を行いますので必ず受講してください。受講料は、千円です。お問い合わせは、カルルススキー学校へ。(☎④2

市営陸上競技場で 歩くスキー講習会

市教育委員会では、歩くスキーの基礎技術を習得していただくために、次のとおり歩くスキー講習会を開催します。多数ご参加ください。

▽日時 2月12日(日)午前9時30分から午後12時30分まで。

▽場所 市営陸上競技場

▽対象者 市内にお住まいの小学生から一般成人の方。ただし、技能は初心者で健康な方に限りです。

▽定員 30名

▽指導者 登別スキー連盟ノルデック部門指導者

▽申込方法 総合体育館へ2月10日(金)までに電話で申し込みください。(☎⑤5552)

※受講料は無料ですが、歩くスキー用具は各自持参ください。お問い合わせは、総合体育館へ。

職場などグループで ミニバレーボール大会

参加チームを募集

市教育委員会では、日頃の運動不足を解消していただくため、だれもが気軽に楽しめるようビーチボールを利用したミニバレーボール大会を開催します。多数ご参加ください。

▽日時 2月26日(日)9時15分から開会式。

▽場所 総合体育館

▽対象 市内に居住、または通勤する一般成人の方で編成したチーム(中・高・大学生は除く)

▽種目 男子の部、女子の部(男女混成チームは男子の部を含む)

▽チーム編成 1チーム6名(補欠2名を含む)

▽申込み期限 2月17日(金)までに、総合体育館に用意してある所定の用紙で申し込みください。

※詳しくは、総合体育館へお問い合わせください。(☎⑤5552)



バドミントン 技術講習会

市教育委員会では、次のとおりバドミントン技術講習会を開催します。多数ご参加ください。

▽日時 5月2月19日(日)午前9時から

▽場所 総合体育館

▽対象 市内の中・高等学校バドミントン部員とその指導者。

○バドミントン愛好者で、指導者を目指す方。

▽申込先 総合体育館(☎⑤5552)

▽申込期限 2月15日(水)まで。

※受講者は、昼食、ラケット、運動ぐつを用意してください。お問い合わせは、総合体育館へ。

スポーツを 楽しくするために

スキー事故のほとんどは、捻挫と骨折です。これを防止するには、金具の調節を正しく行うことが大切です。また、球技などでの捻挫は、脚力と体重のバランスの悪い

ことや無理な動きが原因とります。けがをしないよう、準備運動を充分しましょう。疲れたときの無理なプレーも事故のもとです。仕事で疲労の激しいときは、休息するようにしましょう。

学校説明会の お知らせ

日本工学院北海道専門学校では、同校の学校説明会を次のとおり開催します。今後の進路の参考にお誘い合わせの上ご参加ください。

▽日時 2月9・10・11日

▽時間 午後1時～5時

▽会場 日本工学院北海道専門学校校務事務所(中央町2丁目11)

▽内容
①専修学校制度
②入学手続、授業内容、資格技術、就職状況、実験実習設備などの説明及び質疑応答。希望により学校見学も可。
▽対象 高校生、ご両親のほかご希望の方はどなたでも参加できます。

NHK学園で あなたも学習を

NHK学園では、五十九年度通信教育の生徒・受講生を募集しています。

○高等学校：普通科コース

14312217271

NHKの放送を利用して、働しながら高校卒業の資格をとりたいた方に。



趣味の輪を広げませんか

- 申込先 社会教育課(☎⑧1100)
- 受付開始 2月7日から(定員になり次第締め切ります)

冬期公民館講座・受講生募集

市民会館

講座名	月日	回数	時間	定員	講師	教材費	各自用意する物
ケーキ作り教室 (ロールケーキ)	2月15,22,29日 3月7,14日	5回	9:30~12:00	25名	石神直子	1回200円程度	エプロン スカーフ 筆記用具

登別婦人センター

講座名	月日	回数	時間	定員	講師	教材費	各自用意する物
きもの着付教室 (着段着から 式服まで 初心者対象)	2月17,24日 3月2,9, 16日	5回	10:00~12:00	20名	遠藤ノエ	無	洗濯バサミ3個 着付用具一式

鷺別公民館

講座名	月日	回数	時間	定員	講師	教材費	各自用意する物
和菓子作り教室 (家庭にある 材料を利用して作ります)	2月13,16,20 23,27日	5回	18:00~20:00	20名	船橋勉	1回300円程度	エプロン 筆記用具

市民意識

ふれあう心の合言葉

自然を愛し力をあわせて、緑と空気の太陽のいっぱいあるきれいなまちをつくりましょう。

落雪防止にご協力を

積雪の季節になると、屋根に積った雪、つららが落ちて人身事故につながる場合が多くなります。事故を未然に防ぐため次のごことにご協力ください。
●道路や隣家に接している家では屋根の雪止めの点検、雪おろし

を心がけましょう。
●雪、氷、つららをおろすときは、歩行者や遊んでいる子どもなどに注意しましょう。
●家の周囲の除雪をし、災害時の避難路を確保するよう、隣近所お互いに協力し合ひましょう。



Table with columns: 月日, 時間, 場所, 相談する税. Lists dates and times for tax consultation sessions across various locations.

税の申告時期です 2月16日～3月15日
申告相談のご利用を
市では、二税(所得税・事業税・市道民税)の申告相談を次の日程で行います。

所得のある方(たとえば、地代、家賃、農業、漁業など)
給与所得者であっても勤務先が給与支払報告書の提出がなかった方。または、昨年中に会社を退職された方。
※申告には、次のようなものが必要です。
給与所得者は、源泉徴収票か雇主の給与証明書。
営業、不動産および配当所得者

はその収支を証する資料。
社会保険料および生命保険料のある方は、その領収書または証明書。
医療費のある方は、その領収書。
火災、盗難、水害などにあつた方は、消防署、警察署、市役所などの証明書。
印鑑(認印で結構です)。
※相談所開設の日程は表のとおりですが、課税課(本庁)窓口では随時申告相談を受け付けています。
なお、三月十日以降は、相当混雑しますので、お早めにおいでください。

日本赤十字の家庭看護講習会

日赤登別市地区では、日常の病人看護の知識と技術を体得していただくため、次のとおり講習会を開催します。お気軽にご参加ください。
日時 2月21日～23日までの3日間
場所 市役所第二庁舎・二階ホール(旧中央公民館)
対象者 一般家庭婦人、高校女子など。
受講料 無料

3カ月検診

医師による診察、計測、生活指導、栄養指導
日程・会場・対象地区
2月23日: 登別公民館(登別地区)
2月24日: 労働福祉センター(区)

捨て犬は やめましょう

清掃事務所から
転出やそのほかの理由で犬を飼うことが出来なくなった場合、そのまま放したり、野や山に捨てると野犬化してしまいます。犬を飼うことが出来なくなった場合は、保健所や市役所清掃事務所に連絡し引き取ってもらいましょう。

第2回技能まつり

登別技能協会では、会員の作品を展示し、技能を紹介するとともに作品を販売する技能まつりを開催します。ご近所お誘い合わせのうえご来場ください。
日時 2月19日(日) 午前10時から午後3時まで。
場所 登別商工会館

不用の「布きれ」は ございませんか

特別養護老人ホーム緑風園では、わたさりの方の排泄処理などに使用する「布きれ」の寄贈をお願いしています。皆さんのご家庭に不用の布きれがございましたら寄贈くださるようご協力ください。
受付窓口 緑風園、市役所社会課、各支所
問合せ 緑風園(中登別町253-7番地、☎3033)

児童・母子相談

子どもの非行や登校拒否、しつけ、自閉症、養護、ことばの障害、児童施設入所などでお困りの方は、お気軽にご相談ください。
相談日/場所
毎日午前9時～午後3時(土曜、日曜、祝日を除く)
市役所市民相談室
室蘭児童相談所の定例相談(59年3月15日(木)午後1時～4時)登別市青少年会館(市立図書館)

不用品ダイヤル市

⑤ 2111 内線 257

おわけします(売り)
洋茶棚、ジュタン(4.5帖、8帖)、シングルベッド、ベビーベッド、メリーゴーランド、電気温水器、テレビ(白黒20インチ)、目ざまし時計(タイマー付)、洗濯機、マイコン一式、スキー靴(22、23cm)、ピアノ、ホームタンク(90、490ℓ)、ポット式石油ストーブ、温風式石油ストーブ、ストーブガード、夏タイヤ(185SR-13ホイール付)、あみ機、ドライヤー、あみま機、世界大百科辞典

ゆずってください(買い)
ゲタ箱、医療用戸棚、婦人用三輪車、スケート靴(20cm、フィギュア19・20cm)、スキー靴(24・25・26cm)、洗濯機、エレクター、電気オルガン、電子レンジ、オープンレンジ、鉄製火ばち一式、スパイクタイヤ(165SR-13)、バイク(50cc)、風呂釜(石油式・石炭式)、ステンレス浴槽、百科辞典(小・中学生用)、英会話カセットテープ、8ミリ映写機、金魚ばち(60cm以上)