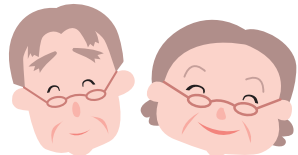


# すくすく 子育て

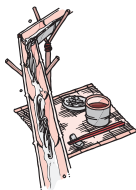


# いきいき 健康



## 親子で流しそうめん!

- ▶日時 7月4日(水) 10時~12時
- ▶場所 登別子育て支援センター
- ▶対象 市内居住の未就学児とその保護者
- ▶定員 30組(申込順)
- ▶持ち物 おわん、箸またはフォーク
- ▶申し込み 6月18日(月)~22日(金)に登別子育て支援センター (☎②772)



## ママとパパのための勉強会を開催します ~富岸子育てひろば~

- ▶日時 6月29日(金) 10時~12時
- ▶場所 市民活動センター
- ▶内容 言葉や遊びの側面から子どもの発達について専門家を招き学びます
- ▶定員 20組(申込順)
- ※託児を希望する方は申し込み時にお知らせください。
- ▶申し込み 6月28日(木)までにNPO法人登別自然活動支援組織モモンガくらぶ (☎080-1890-0865)

## 移動子育て支援センターを開設します

- ▶場所・日時
  - ・鷺別公民館 6月6日(水)
  - ・若草放課後児童クラブ 6月13日(水)
- ※時間はいずれも10時~12時。
- ▶対象 市内居住の未就学児とその保護者
- ▶持ち物 上履き(保護者とも)
- ※両会場とも駐車場があります。
- ※当日直接会場にお越しください。
- ▶問い合わせ 中央子育て支援センター (☎③715)

## 親子で遊ぼう バス遠足に参加しませんか

- ▶日時 6月26日(火) 9時30分~12時30分
- ▶場所 市立室蘭水族館
- ▶対象 2・3歳児とその保護者
- ▶定員 20組(申込順)
- ▶持ち物 昼食、飲み物、敷物
- ▶参加費 300円(保護者のみ)
- ▶申し込み 6月4日(月)~7日(木)に中央子育て支援センター (☎③715)



## あそびの広場に参加しませんか 中央子育て支援センター

- ◎0歳児グループ(10組)
  - ・月日 7月3日~31日の毎週火曜日(5回)
  - ・対象 10カ月~1歳2カ月の子どもとその保護者
- ◎1歳児グループ(10組)
  - ・月日 7月5日~8月2日の毎週木曜日(5回)
  - ・対象 1歳6カ月~2歳5カ月の子どもとその保護者
  - ※時間はいずれも10時~12時。
  - ※初めての方を優先します。
  - ▶内容 手遊び、運動遊び、体操、絵本、おもちゃ作成など
  - ▶申し込み 6月11日(月)~14日(木)に中央子育て支援センター (☎③715)

## お父さんと遊ぼう!

- 親子の触れ合いを楽しみませんか
- ▶日時 6月16日(土) 10時~12時
  - ▶場所 登別子育て支援センター
  - ▶対象 市内居住の未就学児とそのお父さん
  - ▶内容 絵本や遊具を使った自由遊び、外遊び
  - ※当日直接会場へお越しください。
  - ▶問い合わせ 登別子育て支援センター (☎②772)

## 乳幼児健康相談 診査 問い合わせ 健康推進グループ(☎③0100)

※場所はいずれもしんた21

診査・相談名	月日	対象	内容	持ち物
4カ月児健康診査	7月19日(木)	平成24年2月16日~平成24年3月15日生まれのお子さん	診察、身体計測、栄養相談、育児相談	母子健康手帳 バスタオル、替えオムツ
10カ月児健康相談	7月25日(水)	平成23年9月生まれのお子さん	身体計測、栄養相談、育児相談、遊びの紹介	
1歳6カ月児健康診査	7月11日(水)	平成22年12月生まれのお子さん	診察、歯科検診、身体計測、栄養相談、歯科相談、育児相談、フッ素塗布(希望者800円)	母子健康手帳 お子さんの歯ブラシ
3歳児健康診査	7月5日(木)	平成21年6月生まれのお子さん	診察、歯科検診、尿検査、身体計測、栄養相談、歯科相談、育児相談	
乳幼児健康相談	7月25日(水) 10時30分~11時	育児相談を希望する方	発育・発達・育児・栄養などの相談	母子健康手帳

4カ月児健康診査、10カ月児健康相談、1歳6カ月児健康診査、3歳児健康診査の時間は、対象となる家庭に通知します。乳幼児健康相談は事前に申し込みください。

## 出張子育てひろばを開設します ~富岸子育てひろば~

- ▶日時 6月4日(月) 10時~13時
- ▶集合場所 真宗寺駐車場
- ▶対象 未就学児とその保護者
- ▶定員 15組(申込順)
- ▶内容 鷺別神社と鷺別岬に行きます
- ▶持ち物 昼食、飲み物、帽子、運動靴(長靴)、着替えなど
- ※動きやすい服装で参加ください。
- ▶申し込み NPO法人登別自然活動支援組織モモンガくらぶ (☎080-1890-0865)