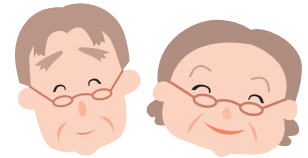


すくすく

子育て

いきいき

健康



ママとパパのための勉強会を開催します ～富岸子育てひろば～

- ▶日時 1月26日(水) 10時～12時
- ▶場所 市民活動センター
- ▶対象 子育て中の保護者、または子育て支援をしている指導者の方
- ▶内容 幼児期に大切にしたいこと
- ▶講師 藍原佳子さん(文化女子大学附属幼稚園園長)
- ▶定員 15人(申込順)
- ▶参加料 無料
- ※託児を希望する方は申込時にお知らせください。
- ▶申し込み 1月25日(火)までにNPO法人登別自然活動支援組織モモンガくらぶ(☎080-1890-0865)

保育所に遊びに来ませんか

- 保育所の児童と遊びませんか。
- ▶場所・日時
 - 鷲別・栄町・富士各保育所 2月2日(水)
 - 登別保育所 2月9日(水)
 - 幌別東保育所 2月10日(木)
 - ※時間はいずれも9時30分～11時。
 - ▶対象 市内居住の未就学児とその保護者
 - ▶持ち物 上靴(子ども、保護者とも)、防寒着
 - ※天候により外で遊ぶこともあります。
 - ※当日直接会場にお越しください。
 - ▶問い合わせ 中央子育て支援センター(☎03715)



出張子育てひろばを開設します ～富岸子育てひろば～

- ▶日時 1月19日(水) 10時～12時
- ▶集合場所 亀田記念公園駐車場
- ▶対象 未就学児とその保護者
- ▶内容 こもりがちな冬だから、外で体をいっぱい使って遊びます
※悪天候の場合は屋内で遊びます。
- ▶参加料 無料
- ▶持ち物 昼食、飲み物、手袋、帽子、防寒着、暖かく動きやすい服装・靴など
- ※当日直接会場にお越しください。
- ▶問い合わせ NPO法人登別自然活動支援組織モモンガくらぶ(☎080-1890-0865)



お父さんと遊ぼう!

- ▶日時 1月15日(土) 10時～12時
- ▶場所 登別子育て支援センター
- ▶対象 市内居住の未就学児とそのお父さん
- ▶内容 絵本や遊具を使った自由遊び、雪遊び
- ※当日直接会場にお越しください。
- ▶問い合わせ 登別子育て支援センター(☎02772)



すこやかマタニティ教室に参加しませんか

月日	内容	定員
2月25日(金)	妊婦体操・授乳体験・先輩ママとの交流など	各20人(申込順)
3月4日(金)	妊婦期の食生活のお話など	
3月12日(土)	沐浴やおむつ交換などの実習、パパの妊婦体験など	20組(申込順)

- ▶時間 13時30分～15時30分
- ▶場所 しんた21
- ▶対象 妊婦(3回目は家族の方も参加できます)
- ▶申し込み 2月18日(金)までに健康推進グループ(しんた21内・☎0100)



乳幼児健康相談 診査

4カ月児健康診査、8カ月児健康相談、1歳6カ月児健康診査、3歳児健康診査の時間は、対象となる家庭に通知します。
なお、乳幼児健康相談は、事前に電話でお申し込みください。
▶問い合わせ 健康推進グループ(☎0100)

診査・相談名	月日	対象	内容	持ち物
4カ月児健康診査	2月17日(木)	平成22年9月16日～10月15日生まれのお子さん	診察、身体計測、栄養相談、育児相談	母子健康手帳、バスタオル、替えオムツ
8カ月児健康相談	2月23日(水)	平成22年6月生まれのお子さん	身体計測、栄養相談、育児相談、遊びの紹介	母子健康手帳、バスタオル、替えオムツ
1歳6カ月児健康診査	2月9日(水)	平成21年7月生まれのお子さん	診察、歯科検診、身体計測、栄養相談、歯科相談、育児相談、フッ素塗布(希望者800円)	母子健康手帳、お子さんの歯ブラシ
3歳児健康診査	2月3日(木)	平成20年1月生まれのお子さん	診察、歯科検診、尿検査、身体計測、栄養相談、歯科相談、育児相談	母子健康手帳、お子さんの歯ブラシ
乳幼児健康相談	2月23日(水)	育児相談を希望する方	発育・発達・育児などの相談、栄養相談	—

は『子育て』は『健康』に関する記事を示します。