

遺跡の保護にご協力ください

地域の歴史や文化を知る上で大切な遺跡は、文化財保護法により保護され、勝手に掘り返したり、その上に建物を建てることはできません。市内には29カ所の遺跡が確認されており、遺跡またはその周辺で土木工事、住宅建設をする場合は事前協議が必要です。

工事予定地が、遺跡あるいはその周辺であるかどうかは社会教育グループまでお問い合わせください。

お問い合わせ 社会教育G (☎881129)

初心者レディースゴルフ教室を開催します

～文化・スポーツ振興財団～

▼日時 5月12日(水)～6月2日(水) 毎週水・土曜日 18時30分～20時 (全7回)

▼場所 シーサイドゴルフセンター

▼対象 市内居住または通勤する初心者の方

▼定員 20人(申込順)

▼受講料 7千円(ボール代・傷害保険料を含む)

▼持ち物 ゴルフクラブ、ゴルフシューズ(スパイク禁止)、グローブなど

▼申し込み 4月7日(水)から15日(木)

まで(土・日曜日は除く)に電話(9時～17時)で文化・スポーツ振興財団(☎881116)

若山浄化センターパークゴルフ場がオープンします

▼利用期間 4月17日(土)～11月中旬

※天候により変更もあります。

▼利用時間 9時～17時30分

▼使用料 無料

※クラブやボールは各自でご持参ください。

▼問い合わせ 若山浄化センターパークゴルフ場同好会・渡辺さん (☎0901669213070)

無料・お買い物バスを運行します

～登別中央商店会～

4月から幌別地区を中心にお買い物バスを運行します。

お気軽にご利用ください。

▼月日 4月から毎月15日

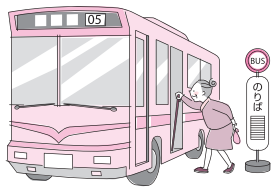
▼運賃 無料

▼路線 幌別地区を中心

※時刻表や路線図については、アニスや登別中央商店会各店で発表します。

▼問い合わせ 亀谷さん

(☎881286)



『申し込み』『問い合わせ』中の『G』は『グループ』の略です

カント・レラからのお知らせ

申し込み・問い合わせ (☎842069)

◎4月1日(木)オープン

今年度も縄文文化体験学習や新しい展示を企画しています。また、貸館利用もできますので、皆様のご来館をお待ちしています。

▶場所 登別温泉町123-1 (旧登別温泉中学校)

▶利用期間・時間 4月～11月…9時～17時

▶休館日 月曜日(月曜日が祝日の場合は翌日)、祝日の翌日、12月～3月(冬季休館)

▶入館料 無料(貸館は有料)

※ホームページは、検索サイトで『カント・レラ』と入力してください。

◎カント・レラ縄文文化体験学習『まが玉をつくろう!!』

滑石を紙やすりで削って、不思議な形のまが玉を作ってみませんか。

▶日時 4月24日(土) 10時30分～11時30分

▶定員 30人(申込順)

▶参加料 400円

▶申し込み 電話(9時～17時)でお申し込みください

◎体験学習皆勤賞

月1回開催される縄文体験学習すべてに参加した方に、皆勤賞として『まが玉パーパーウエイト』をプレゼントします。

◎体験学習年間パスポート

月1回開催される体験学習の年間パスポートが登場。下表の☆の体験が対象です。

▶料金 1,200円

【体験学習年間イベント(予定)】

開催日	イベント名
4月24日(土)	まが玉をつくろう!! ☆
5月29日(土)	シカの角でアクセサリー ☆
6月26日(土)	自分で火を起こしてみよう!! ☆
7月17日(土)～8月22日(日)	考古学マスター2010 ☆ 縄文模様カードづくり
8月3日(火)・5日(木)	ナイトパトロール
8月28日(土)	縄文土器をつくろう!! ☆
9月8日(水)～10月3日(日)	縄文絵画コンクール
9月25日(土)	第3回登別縄文どきどきまつり ☆
11月13日(土)	もっとまが玉をつくろう!! ☆