

地域だより

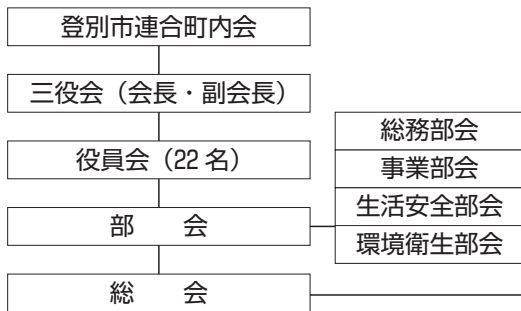
～市連合町内会のしくみを紹介します～

市連合町内会は、市内の町内会を11地区連合町内会に区割し組織しています。

役員会は11地区連合町内会より各2人が理事として選出され、22人の役員会で会長（1人）・副会長（4人）を選出し総会で承認されます。

会長を除く21人の理事は4部会（総務部会・事業部会・生活安全部会・環境衛生部会）に分れて事業を推進しています。

◎皆さんの町内会は次の地区連合町内会に組織されています。



クリーンな町は町内会の自慢

登別市連合町内会組織図

登別温泉地区連合町内会（6町内会） 登別温泉日和山、登別温泉湯の滝、登別温泉湯の花、登別温泉青山、登別温泉紅葉谷、新登別
登別地区連合町内会（9町内会） 中登別、登別東町一、登別東町2、登別東町第三、登別東町第4、登別東町第五、登別本町、登別本町2、登別東町団地
幌別鉄南地区連合町内会（8町内会） すずらん団地、幌別第一、幌別第二、幌別第3、幌別鉄南第5、幌別鉄南第6、幌別鉄南第7、幌別鉄南第八
札内・来馬地区連合町内会（4町内会） 東札内、中札内、西札内、東来馬
中央地区連合町内会（14町内会） 新栄、千歳、千歳団地、緑ヶ丘、南千歳、ニナル力、常盤、中央栄、中央町駅前、中央町十字街、中央町三丁目、中央新生、中央、中央東
幌別西地区連合町内会（13町内会） 柏木、柏木団地、曙、プレハブ、新和会、山手、新川、新川第二、香風、望洋団地、片倉、西団地、鉾山
青葉地区連合町内会（10町内会） 来福、さくら団地、桜木団地、西川上、新登津、緑町団地、青葉町青嶺高、若緑、あかしや、若山団地
富岸地区連合町内会（5町内会） 大和、汐平、若葉、富岸、富浜
新生地区連合町内会（7町内会） 新生、新生団地、新生町2丁目、新生北、新生町三丁目、千代の台、新生町望洋
鷺別地区連合町内会（9町内会） はまなす、ありあけ、はまわし、鷺別1丁目、鷺別2丁目、鷺別3丁目、鷺別町4丁目、鷺別町6丁目、ひまわり
美園・若草地区連合町内会（7町内会） 若草、若草第二、美園南、旭ヶ丘、美園、美不二、桜ヶ丘

（なお、加入検討中の町内会が3町内会あります）

◎町内会にご加入されていない皆さんへ

～町内会に加入し安心・安全で快適に暮らせる住みよいまちづくりにご協力をお願いします～

町内会では次の主な事業に取り組んでいます。

- ①情報の伝達をしています。
毎月発行される市広報紙『のぼりべつ』や広報物を町内会を通して回覧や配布をしています。
- ②誰もが安心して暮らせる地域づくりに努めています。
防犯灯の設置および維持管理や災害に備えた防災活動、地域の民生児童委員と連携して高齢者や障がい者への支援を行っています。
- ③清潔で快適なまちづくりを目指しています。
ごみステーションの管理や花壇づくり、道路の清掃、資源回収活動を行っています。
- ④会員相互の親睦交流を図っています。
地域まつり・敬老会・文化祭・健康教室などを開催しています。また、子ども会を組織し、青少年の健全育成にも努めています。
- ⑤地域の課題への対応に取り組んでいます。
地域町内会の生活課題について行政と連携し、課題解決に努めています。
- ⑥そのほか、各町内会などによっていろいろな取り組みが行われています。



町内会子ども花火大会

問い合わせ 登別市連合町内会事務局（市民サービスグループ内 ☎⁰¹⁴²2139）