

消防団員を募集しています

消防団は『自らの地域は自らで守る』という郷土愛護の精神で活動しています。

あなたも地域防災の要として、消防団活動に参加しませんか。

▼対象 市内に居住する18歳～45歳で健康な方

▼申し込み 消防本部総務G (☎85 9611)、消防署 (☎85 2551)、登別温泉支署 (☎84 2319)、登別支署 (☎83 1115)、鷺別支署 (☎86 7359)

平成21年度の保育所入所児童を募集します

▼保育所名・定員・所在地

保育所名	定員	所在地 (電話番号)
富士保育所	各120人	富士町7丁目2-1 (☎85 2557)
幌別東保育所		幌別町8丁目17 (☎86 0151)
栄町保育所		栄町2丁目6-1 (☎86 9515)
鷺別保育所		鷺別町4丁目36-18 (☎86 7254)
登別保育所	60人	登別本町2丁目25-9 (☎80 1133)

▼対象 保護者が、就労(内職可)や病氣、心身の障がい、出産、病人の介護などにより、日中家庭内での保育ができない生後6カ月～小学校入学前の児童

※希望者が定員を超えた場合は、公正な選考により入所を決定します。

※各保育所では、心身の発育・発達に心配のある3歳以上のお子さんの保育や通常の保育時間(7時15分～18時15分)を超えた延長保育(18時15分～19時15分)も行っています。

※富士保育所では、日曜・祝日も8時から18時まで休日保育を行っています(定員は10人で、ほかの保育所の児童も利用できます)。

▼申込書の配布・受付期間 1月6日(火)～30日(金)

▼申込書の配布・受付場所 子育てグループ(市役所本庁舎1階7番窓口)、各保育所、各支所

※各支所は、申込書の配布のみで受け付け業務は行っていません。

▼問い合わせ 子育てG (☎85 5634)

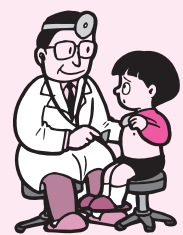
献血にご協力ください

▼日時 1月7日(水) 10時～11時45分、13時～16時30分

▼場所 イーストシヨップ

▼問い合わせ 健康推進G (しんた21内☎85 0100)

健康相談・診査



申し込み  
問い合わせ

健康推進グループ  
(しんた21内☎85 0100)

◎4カ月児健康診査

▼月日 2月19日(木)  
※時間は、対象となる家庭に通知します。

▼場所 しんた21

▼対象 平成20年9月16日～平成20年10月15日生まれのお子さん

▼内容 診察、身体計測、栄養相談、育児相談

▼持ち物 母子健康手帳、バスタオル、替えオムツ

◎8カ月児健康相談

▼月日 2月18日(水)  
※時間は、対象となる家庭に通知します。

▼場所 しんた21

▼対象 平成20年6月生まれのお子さん

▼内容 身体計測、栄養相談、育児相談、遊びの紹介

▼持ち物 母子健康手帳、バスタオル、替えオムツ

◎1歳6カ月児健康診査

▼月日 2月25日(水)  
※時間は、対象となる家庭に通知します。

▼場所 しんた21

▼対象 平成19年7月生まれのお子さん

▼内容 診察、歯科検診、身体計測、栄養相談、歯科相談、育児相談、フッ素塗布(希望者800円)

▼持ち物 母子健康手帳、お子さんの歯ブラシ

◎3歳児健康診査

▼月日 2月5日(木)  
※時間は、対象となる家庭に通知します。

▼場所 しんた21

▼対象 平成18年1月生まれのお子さん

▼内容 診察、歯科検診、尿検査、身体計測、栄養相談、歯科相談、育児相談

▼持ち物 母子健康手帳、お子さんの歯ブラシ

◎乳幼児健康相談

▼月日 2月18日(水)  
※時間は、申し込み時にお知らせします。

▼場所 しんた21

▼対象 育児相談を希望する方

▼内容 発育・発達・育児などの相談、栄養相談  
▼申し込み 事前に電話でお申し込みください

『申し込み』『問い合わせ』中の『G』は『グループ』の略です