

情報あら

平成19年度放課後児童クラブ入所児童募集

放課後、共働きなどで保護者のいない4年生以下の小学生に、遊びや生活の場を提供して児童の健全育成を図り、保護者の仕事と子育ての両立を支援するために放課後児童クラブを開設しています。

▼募集児童クラブ・対象小学校通学区

募集児童クラブ	対象小学校通学区
若草	若草・別
富岸	富岸
青葉	青葉
常盤	幌別・幌別東
幌別西	幌別西

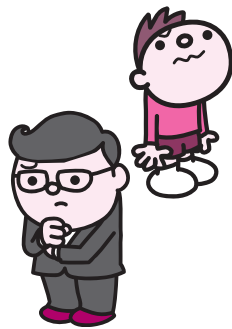
- ▼対象児童 保護者が共働きや父子・母子家庭、長期療養中の家庭の児童（小学1～4年生）
- ▼定員 各30人程度（定員を超えた場合は選考委員会により決定）
- ▼入所月日 4月2日（月）
- ▼開館日 月曜日～土曜日
- ▼閉館日 日曜日、祝日、年末年始（12月31日～1月5日）
- ▼開館時間 平日：授業終了～18時、土曜日や夏休みなど：9時～18時（昼食持参になります）
- ※保護者のお迎えが原則です。
- ▼保護者負担金 月額6千円（父子・母子家庭で一定内の所得の方は3千円）、おやつ代月額2千円程度

▼申込方法 2月19日（月）までに、放課後児童クラブ入所申込書（子育てグループ・各児童クラブ・各小学校に備え付け）に必要書類（就労証明書・診断書）を添えて、子育てグループ、または各児童クラブにお申し込みください

▼問い合わせ 子育てG

（☎5634）

2月11日～17日は子育て啓発週間です



2月の子育て啓発週間は、お子さんとふれあう時間が少ないお父さんや、お子さんと遊ぶのが苦手なお父さんとのふれあいなどをテーマにしています。

◎子育て啓発週間に行われる催し

- 移動子育て支援センターの開設
- お父さんと遊ぼう

※詳しくは13ページをご覧ください。

▼問い合わせ 子育てG

（☎5634）

2月の歯科救急医療

▶受付時間 9時～11時

月日	診療所名	住所・電話番号
2月4日（日）	林 歯 科 医 院	室蘭市高砂町1丁目51-18 ☎462224
	さとう 歯 科 ・ 小 児 歯 科	登別市新生町2丁目14-1 ☎861414
2月11日（日）	福 田 歯 科	室蘭市輪西町2丁目3-5 ☎456106
	関 歯 科 医 院	伊達市山下町147-31 ☎01423322
2月12日（月）	太平洋歯科医院	室蘭市白鳥台5丁目19-2 ☎596464
2月18日（日）	ふくだ 歯 科 クリニック	室蘭市祝津町3丁目5-2 ☎275420
2月25日（日）	エルム 歯 科 蘭 東 診 療 所	室蘭市中島町2丁目23-3 ☎436161

問 い 合 わ せ 室蘭歯科医師会（☎433522）

献血にご協力ください

依然、全種類の血液が不足しています。より多くの皆様のご協力をお願いします。

▶日時 2月13日（火） 14時30分～16時30分

▶場所 アーニス

3月の集団予防接種

種類	場 所	日 時	対 象	接種回数
BCG	しんた21	3月9日（金） 12:45～13:15	出生直後から6カ月未満児	1回
	鶯別公民館	3月20日（火） 12:45～13:15		

●通院中の方は接種してよいかを主治医と相談してください

●必ず母子健康手帳を持参してください

※予防接種は無料で受けられます。

問 い 合 わ せ 健康推進グループ（しんた21内☎850100）