

くろーずあっぷ

- 14 環境講演会を開催します
- 15 平成19年度放課後児童クラブ入所児童募集
- 16 登別市男女共同参画社会づくり推進会議の委員を募集します
- 16 ご存じですか？子育てに関する制度
- 18 AED（自動体外式除細動器）講習会に参加しませんか
- 18 期日前投票の立会人を募集します
- 20 口座振替にすると割引でお得です～国民年金保険料の納付方法～
- 20 脳ドックを受診してみませんか
- 22 平成19年度(助)登別市文化・スポーツ振興財団職員を募集します
- 22 登別市臨時職員を募集します
- 23 登別市嘱託員を募集します
- 24 ふおれすと鉱山からのお知らせ

毎月のお知らせ

- 14 健康相談・診査
- 15 3月の集団予防接種
- 15 2月の歯科救急医療
- 17 3月の粗大ごみ収集
- 17 2月の市立図書館行事
- 21 無料法律相談・くらしの無料相談
- 25 今月の新着図書
- 25 不用品ダイヤル市

2月							3月						
日	月	火	水	木	金	土	日	月	火	水	木	金	土
				1	2	3					1	2	3
4	5	6	7	8	9	10	4	5	6	7	8	9	10
11	12	13	14	15	16	17	11	12	13	14	15	16	17
18	19	20	21	22	23	24	18	19	20	21	22	23	24
25	26	27	28				25	26	27	28	29	30	31

回数・日時	内容
1回目 2月18日(日) 10時～12時30分	もく浴やおむつ交換などの実習、パパの妊婦体験など
2回目 2月23日(金) 13時30分～15時30分	妊婦体操、授乳体験、先輩ママとの交流など
3回目 3月2日(金) 13時30分～15時30分	妊娠期の食生活のお話など

すこやかマタニティ教室に参加しませんか

お父さんになる方やご家族もぜひご参加ください。
▼回数・日時・内容

『一日行政相談』を偶数月に開催しています
国や特殊法人（公団・事業団・銀行・公庫）、北海道、市の業務に関する苦情や意見、要望をお持ちの方はお気軽にご相談ください。相談は無料で、秘密は固く守られます。

▼日時 2月15日(木) 10時～12時
▼場所 登別郵便局（JR幌別駅）

『申し込み』
『お問い合わせ』
『G』は『グループ』の略です

▼場所 しんた21
▼対象 1回目：妊婦の方とご家族、2～3回目：妊婦の方
▼定員 各回20組（申込順）
▼申し込み 2月2日(金)から16日(金)までに電話で健康推進G（しんた21内 ☎0100）

移動子育て支援センターを開設します

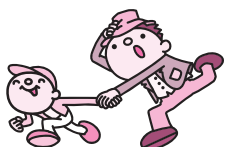
▼日時 2月14日(水) 10時～12時
▼場所 若草放課後児童クラブ（若草小学校内）
※小学校裏よりお入りください。
▼対象 市内に居住する小学校入学前のお子さんとその保護者
▼持ち物 上靴（親子とも）
※直接会場にお越しください。
※放課後児童クラブ玄関前（若草小学校裏）に駐車場があります。

西口前
行政相談委員 山形貞子さん、前川博さん
お問い合わせ 情報推進G（☎6586）

『お父さんと遊ぶ』を開催します

▼日時 2月17日(土) 10時～12時
▼場所 中央子育て支援センター
▼対象 小学校入学前のお子さんとそのお父さん
▼内容 絵本や遊具を使った自由遊びなど
※直接会場にお越しください。
※駐車場があります。

▼お問い合わせ 中央子育て支援センター（☎3715）



忘れずに納めましょう ～納期限は2月28日(水)です～

国民健康保険税（第9期）、介護保険料（普通徴収第8期）の納期限は2月28日(水)です。忘れずに納めましょう。

納入には、便利な口座振替制度もありますのでご利用ください。

▶お問い合わせ 国保・年金G（☎1771）、高齢・介護・障害福祉G（☎5720）