

# かると

## 働いている調理師の方は 就業届の提出を

働いている調理師の方は、2年に1回、就業届の提出が必要です。12月31日現在の状況を就業届に記入し、1月15日(月)までに提出してください。

▼対象 次のところで調理業務に従事している調理師の方

- 寄宿舍、学校、病院、事業所、社会福祉施設、介護老人保健施設、そのほか多くの方に飲食物を調理して提供している施設
- 飲食店営業、魚介類販売業、惣菜製造業

### ▼提出先

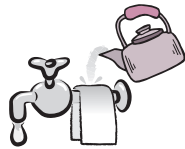
調理師就業届出受理事務取扱所	
住所	氏名・電話番号
登別市登別温泉町154 登別グランドホテル	西村健治さん (☎842101)
室蘭市中島町2丁目32-4	岩崎三夫さん (☎448550)
室蘭市中島町3丁目28-17 板前料理いちばら	市原正雄さん (☎462995)
室蘭市中島本町1丁目5-30 ピア・キャビン	立里秀一さん (☎431515)

### ▼問い合わせ

室蘭保健所健康推進課 (☎249844) または北海道全調理師会室蘭支部事務局 菅原さん (☎842445)

## 水道の凍結にご用心!

水道凍結の起こりやすい季節になりました。気温が氷点下になると、日中でも水道が凍結することがあります。



### ◎水道を凍結から守るには

- 寒くなる前に正常に水落としができることを確認する。
- 床下の換気口を閉め、冷たい風を防ぐ。
- 日中でも寒さの厳しいときや外出するときは、水を落とす。

### ◎水道が凍結したときは

蛇口の上から床板までの給水管にタオルを巻き付け、全体が温まるようにお湯を少しずつかけると、軽い凍結であれば水が出ます(破裂する恐れがあるので、直接、熱湯はかけないでください)。

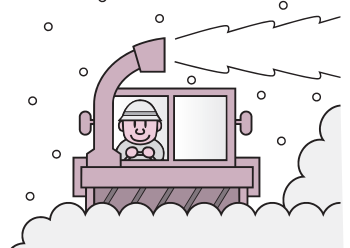
### ◎水道凍結修理費用の負担

水道メーターから配水管側の凍結修理は市が負担し、水道メーターから蛇口までは、使用者の負担になります。

凍結時の連絡先 水道G (☎855510)  
※土・日曜日、祝日、夜間、年末年始は市役所 (☎852111)

## 除雪作業にご協力ください

市は、委託した業者の除雪車と、市が所有する除雪車で除雪作業を行います。次のことについて、皆様のご協力をお願いします。



### ◎路上駐車をしない

路上駐車があると、除雪作業ができません。また、道路内に障害物(看板や車両の出入用の鉄板、木材など)が放置されていると、除雪作業の妨げになり、効率的で安全な除雪作業を行うことができません。

### ◎道路に雪を出さない

除雪された道路に雪を出すと、道幅が狭くなり、わだちがでやすいため、大変危険です。

### ◎除雪車に近づかない

除雪作業中の事故防止のため、除雪車には近寄らないでください。

### ◎滑り止め用の砂、融雪剤の散布にご協力を

急な坂道には、滑り止め用の砂箱を設置しています。散布と管理に皆様のご協力をお願いします。

除雪や排雪についての問い合わせ  
土木公園グループ (☎853260)

『申し込み』  
『問い合わせ』  
中の『G』は『グループ』の略です

不動産登記<相続・売買・贈与など>  
債 務 整 理<毎月返済すると生活費  
が不足していませんか?>

一早期ご相談が解決へのみちですー

お問合せ先0143-81-2000

くろさき司法書士事務所

登別市中央町7丁目28番地1

野口観光グループ  
温泉のご予約は

↓“野口観光”で検索すればアクセスが簡単です。↓

<http://www.noguchi-g.com/>

観光情報やおトクな情報も!