

触れ合いウォーキングを 開催します

健康な方と体が不自由な方で4人程度のチームを作り、途中で出される問題を解きながらウォーキングを行い、解答率で順位を競います。終了後は、流しそうめんを楽しみます。

▼日時 7月16日(日) 受け付け

9時(雨天時17日(月))

▼集合場所 亀田記念公園駐車場

▼参加料 大人500円、子ども300円

▼申し込み 7月10日(月)までに電話で佐々木さん(登別レクリエーション協会事務局・☎8675

70)

夏休み親子絵画教室を 開催します

〜登別美術協会主催〜

▼日時 8月6日(日) 10時〜14時

▼場所 登別伊達時代村

▼対象 市内に居住する小・中学生とその保護者

▼定員 120人(申込順)

▼参加料 小・中学生600円、大人

1千200円

※当日、持参してください。

※駐車場料金、入場料は無料です。

▼持ち物 画用紙、画板、絵の具

など

▼モチーフ 時代村内の建物、庭、

人物など

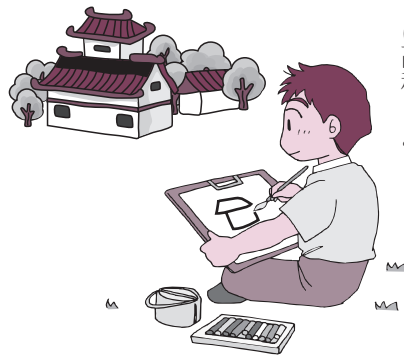
※作品は、市民会館に展示を行い、優秀な作品は表彰します。

▼申込方法 7月31日(月)までに電話で高科さん(登別美術協会・

☎72332)

▼問い合わせ 長田さん(登別美術協会・☎9067)、または

高科さん



初心者バドミントン教室の 参加者を募集します

〜登別市バドミントン協会・文化・スポーツ振興財団共催〜

▼月日 7月11日(火)から8月4日

(金までの毎週火・金曜日(全8回))

▼時間 18時30分〜20時30分

▼場所 総合体育館

▼対象 市内に居住または通勤する18歳以上の方

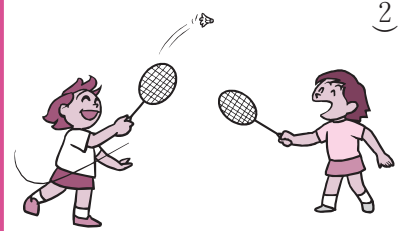
▼定員 20人(申込順)

▼参加料 2千円(保険料を含む)

▼持ち物 ラケット、運動靴

『申し込み』中の『G』は『グループ』の略です
▼問い合わせ

▼申し込み 7月9日(日)までに参加料を添えて総合体育館(☎5552)



ギターの音色に 酔いしれてみませんか

〜チャリティーコンサート〜

学生時代を室蘭で過ごしたスベ

イン在住のギター奏者の演奏です。

▼日時 7月8日(土) 開場13時30分 開演14時

▼場所 NHK室蘭放送局プラザ

3階

▼ギター演奏者 神成理さん

▼演奏曲 アルハンブラの想い出、ファンタジア、ムーンリバーほか

▼チケット 前売り券2千円、当日券2千500円

▼チケット販売所 エルム楽器室蘭支店、ぎんやレコード店、ぶらっとてついち、室蘭ギターアルモニイ

▼問い合わせ 室蘭ギターアルモニイ(☎0167)

『申し込み』中の『G』は『グループ』の略です
▼問い合わせ

広報からのお知らせ

◎サークルなどを紹介するコーナーに応募しませんか

市内で活動している団体やサークルを紹介する『仲間たち』のコーナーを、活動している皆さんで活動内容やご自分の仲間たちを紹介してみませんか。

なお、過去3年以内に『仲間たち』のコーナーで紹介された団体やサークルはご遠慮ください。

また、政治や宗教、営利を目的としている団体などはご遠慮ください。

◎ちよつとひとことのコーナーに投稿しませんか

日々の暮らしの中で感じたことやまちを良くするための提案、市への疑問や意見など、『ちよつとひとこと』のコーナーで、皆さんの声を掲載しています。

皆さんも感じたことや訴えたいことを掲載してみませんか。

なお、個人などの中傷、営利を目的としたお話はご遠慮ください。また、紙面上では匿名でも、住所、氏名、電話番号をお知らせください。

▼申し込み・問い合わせ 情報推進G(〒059-0012 中央町6丁目11・☎6586 FAX 1108)

『申し込み』中の『G』は『グループ』の略です
▼問い合わせ