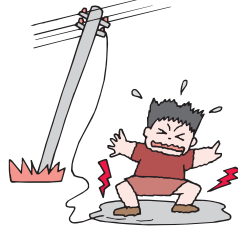


情報あら

切れた電線には
絶対にさわらないで!!

切れてたれ下がった電線にさわると感電する恐れがあります。

また、樹木や看板、アンテナなどに電線が触れている場合も危険です。見つけたときは、すぐにご連絡ください。



問い合わせ ほくでん室蘭支店
(☎471112)

『転倒予防教室』を
開催します

～登別厚生年金病院主催～

日時 10月22日(土)・29日(土)・11月12日(土)・平成18年3月11日(土)の4日間 10時～12時

場所 登別厚生年金病院

対象 市内に居住する60歳以上で病院に通院していない方

なるべく4日間を通して参加できる方(1日だけの参加も可)

定員 10人(申込順)

参加料 無料

持ち物 運動しやすい服装、室内用運動靴

申し込み 10月14日(金)までに電話で登別厚生年金病院リハビリテーション室(☎842165)

健康展にお越しください

～登別厚生年金病院主催～

日時 10月26日(水)・27日(木) 10時～15時

場所 登別厚生年金病院3号棟2階教室

テーマ 生活習慣病について

内容 体脂肪・血糖値・血圧の測定、介護用食品・栄養補助食品の展示など

問い合わせ 登別厚生年金病院栄養部(☎842165)

第14回世界食糧デー

登別大会を開催します

国際連合が制定する世界食糧デーを市民に啓発し、世界の飢えと貧困に苦しむ人びとの現状を紹介することで世界の食糧問題を考え、支援を呼び掛ける市民運動を展開するため、実行委員会を組織し活動を行っています。

ぜひ、ご家族でお越しください。

日時 10月16日(日) 開場13時30分、開演14時

場所 市民会館大ホール

内容 カンボシアの現地報告

(奥村いずみさん・日本国際飢

餓対策機構スタッフ)、合唱

(幌別中学校生徒)、琴演奏

(狩野雅美都社中)、プラスパ

ンド演奏(登別青嶺高校生徒)、

募金の受け付け

参加料 無料

問い合わせ 世界食糧デー登別大会実行委員会事務局(☎853562)

第28回登別消費生活展を
開催します

～登別消費者協会主催～

いのちを守り育む豊かな食について学び、行動し、かっこいい消費者になりましょう。

日時 10月14日(金)・15日(土) 10時～16時

場所 市民会館中ホール

テーマ 『食はいのち』

内容 試食体験コーナー、衣コーナー、環境コーナー、相談コーナー、バザーコーナーなど

参加料 無料

問い合わせ 登別消費者協会(☎858307)

講演会『食と食生活の
お話』を開催します

～北海道栄養士会室蘭支部主催～

日時 10月15日(土) 13時～15時30分

場所 胆振地方婦人会館2階A

研修室(室蘭市東町4丁目29・

1)

内容 『健康に役立つ身近な食生活の知識』(13時30分)、『食事のバランスについて』

(14時50分)

定員 40人(申込順)

参加料 無料

軽食が付きまます。

申し込み 10月11日(火)までに電話またはファクスで斉藤さん(☎812038、FAX812039)

医療講演会を開催します

～(財)北海道難病連室蘭支部主催～

(財)北海道難病連室蘭支部は、多くの皆さんに病気を正しく知ってもらふことなどを目的に医療講演会を開催しています。

演題『パーキンソン病』

日時 10月30日(日) 13時～15時

講師 藤兼正明さん(ふじかね内科医院)

演題『ペーチェット病』

日時 11月6日(日) 13時～15時

講師 代田充さん(勤医協室蘭診療所長)

参加料 いずれも無料

場所 いずれも室蘭市障害者福祉総合センター2階(室蘭市東町2丁目1・6)

問い合わせ (財)北海道難病連室蘭支部・永末さん(☎453987)