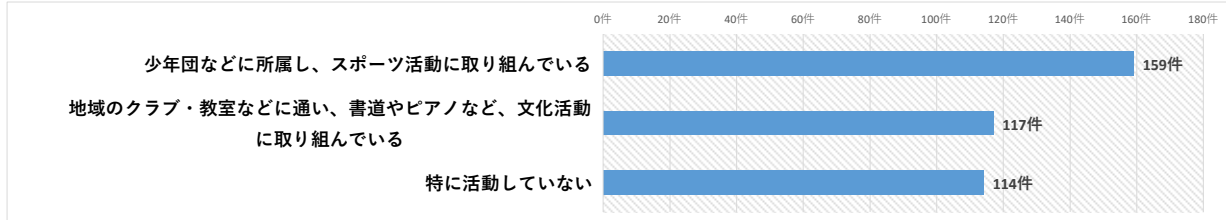
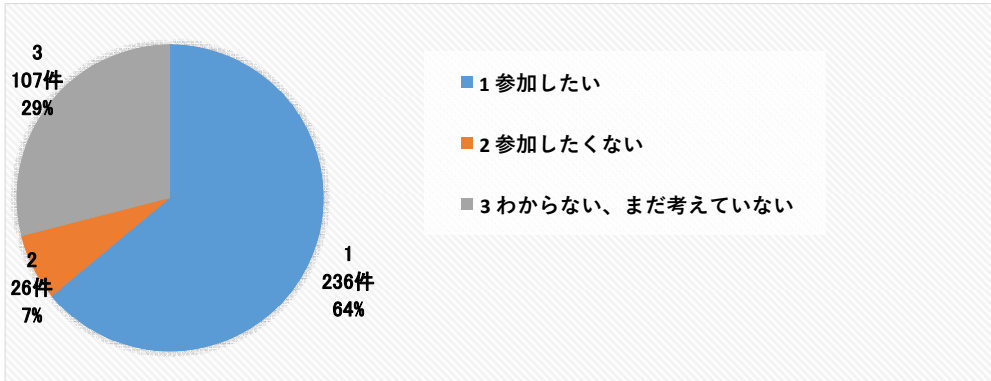


小学4～6年生とその保護者向けアンケート結果概要（児童回答分）

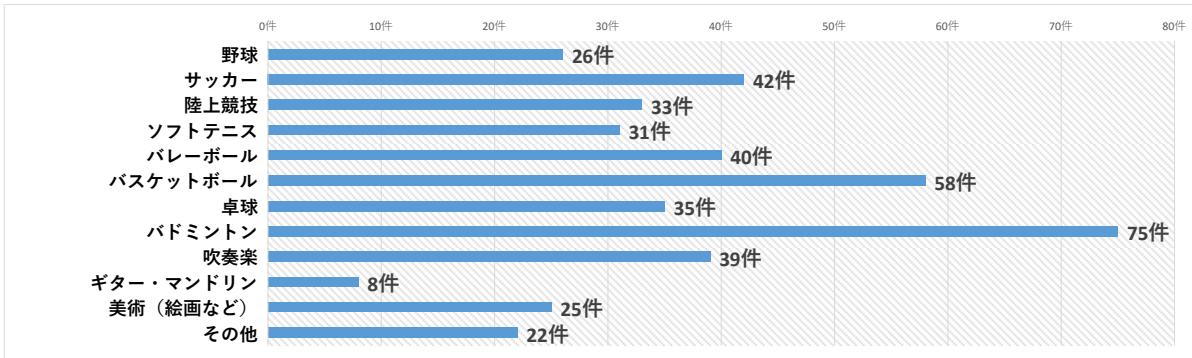
Q 現在における、お子さんの文化・スポーツに関する活動状況について教えてください。（複数選択可）



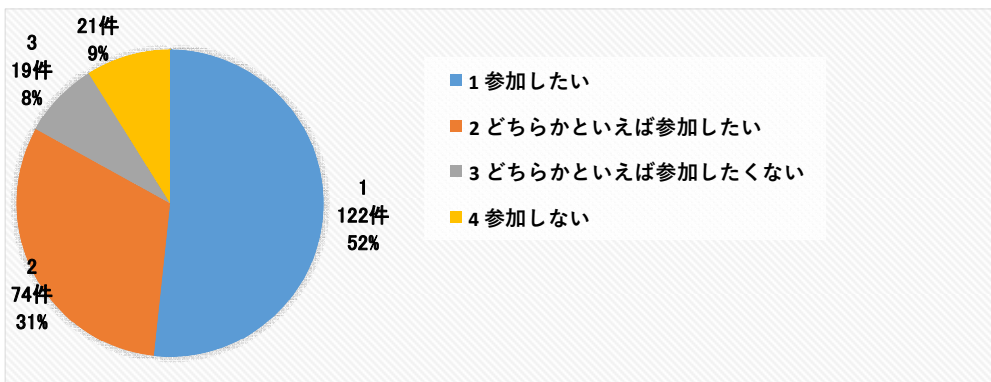
Q 中学生になったら、部活動に参加したいと思っていますか？



Q 「1. 参加したい」と回答した方にお聞きします。それは、どのような活動ですか？（いくつでもチェックすることができます）

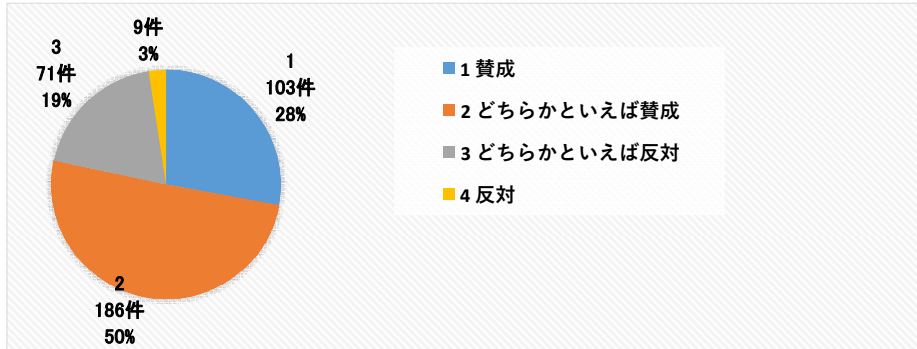


Q もし、通う中学校に希望する部活動がなかった場合、その競技（活動）等を行う地域のクラブがあれば参加したいと思いますか？

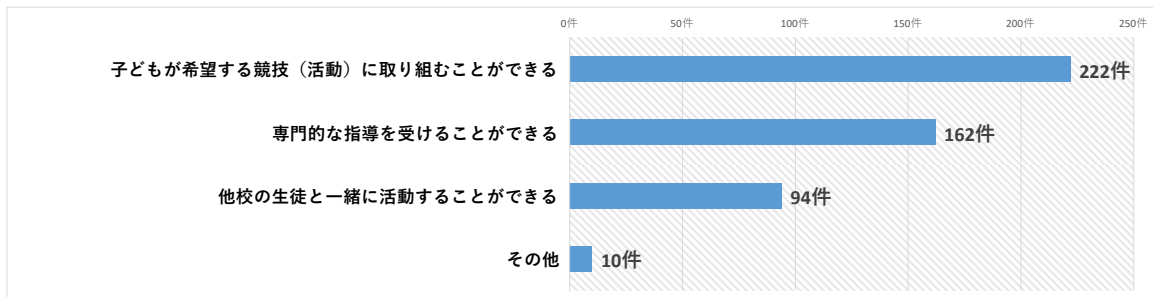


小学4～6年生とその保護者向けアンケート結果概要（保護者回答分）

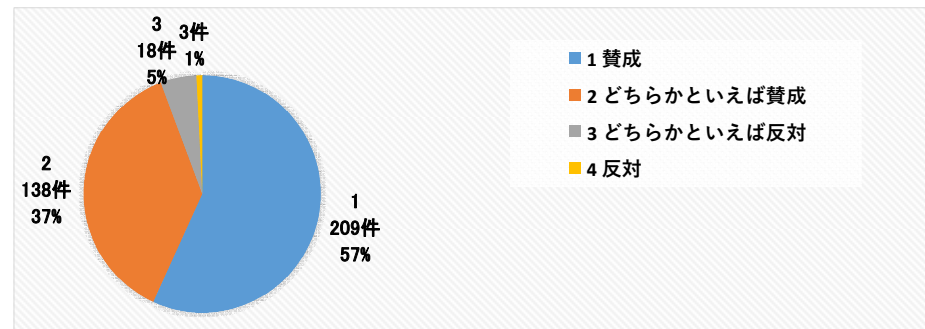
Q 今後、中学校部活動が地域のクラブなどに移行していくこと（地域移行）について、賛成ですか？



Q 「1. 賛成」か「2. どちらかといえば賛成」と回答した方にお聞きします。賛成の理由として当てはまるものを教えてください。（複数選択可）

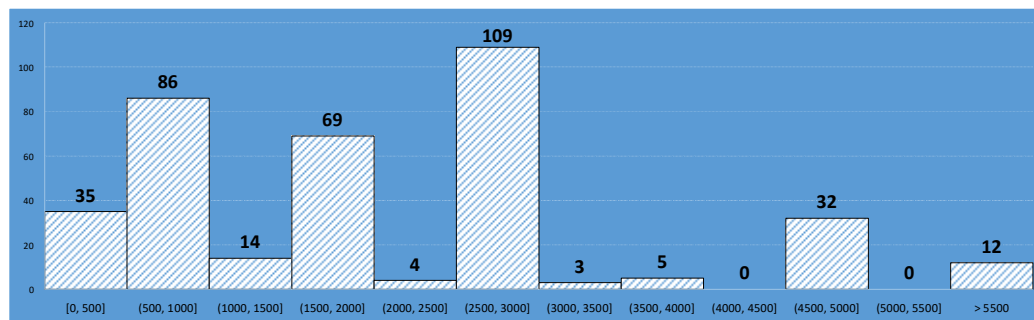


Q 地域移行した場合の指導員は、小中学校の教職員のほか、それぞれの競技（活動）団体に所属する方などの中から募集することを予定していますが、それについてどのように思いますか？その理由として当てはまることを教えてください。（複数選択可）



Q 学校部活動に代わって、文化・スポーツ活動の場を提供する地域のクラブにおいて、会費として負担する月ごとの費用はどの程度が適当であると考えますか？

※平日・休日ともに活動している場合の費用としてお考え下さい。



Q 中学校の部活動の地域移行は、国において、令和7年度末（令和8年3月末）までに休日の全ての部活動を、また、状況を見つつ順次平日の部活動も地域に移行していくこととしています。

そのため、登別市立中学校の部活動も、これから徐々に地域へ移行することとなりますが、意見や疑問、不安に感じることなどがございましたらご自由に記入ください。（自由記載）

「今、スポーツを頑張っていて中学校に行っても続けたいと思っているが、校区内の中学校ではそのスポーツの部活動がない。校区外からの参加など早急に検討してほしい」といった早期の地域移行を望む意見や地域移行に前向きな意見が多くある一方で、「活動場所への移動手段」や「会費負担」、「指導者の質」、「他校生徒との交流」などに不安を感じている声も多くあった。また、「教職員の負担が減り、学校教育に集中できるならよい」といった声もあった。