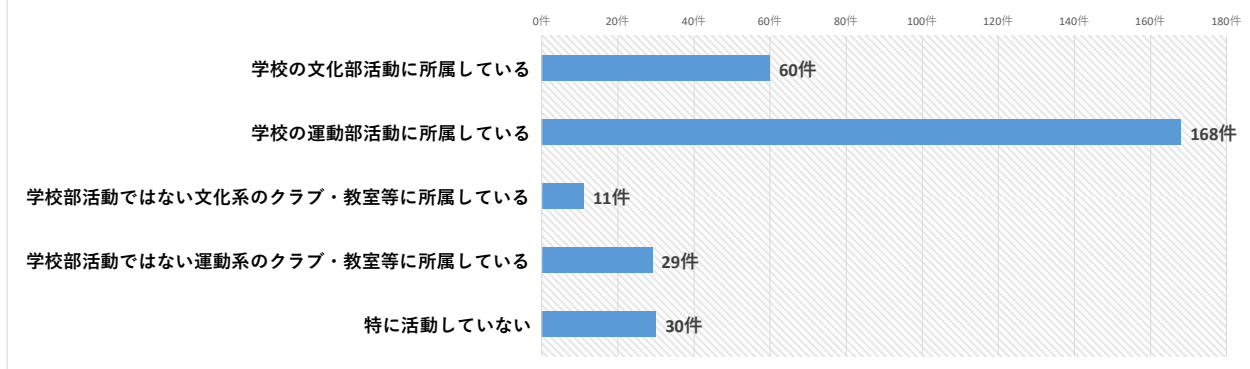


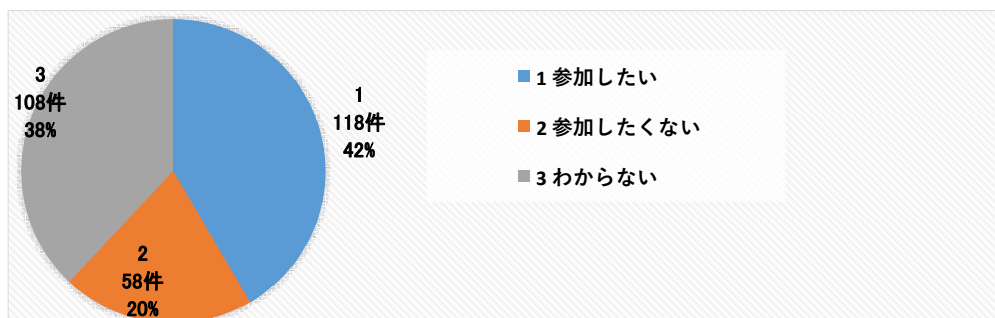
中学1・2年生とその保護者向けアンケート結果概要（生徒回答分）

Q 現在の文化・スポーツに関する活動状況について教えてください。（複数選択可）

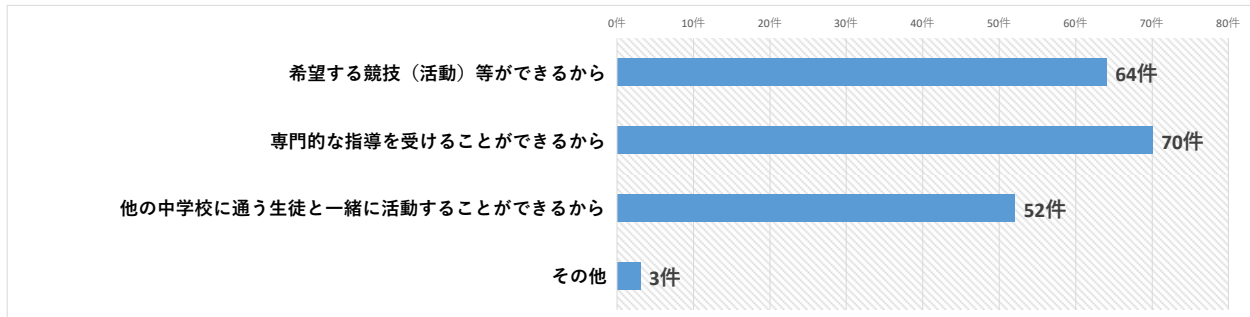


現在、中学校部活動をまずは休日の活動から地域のクラブなどに移行（地域移行）していくことが予定されています。

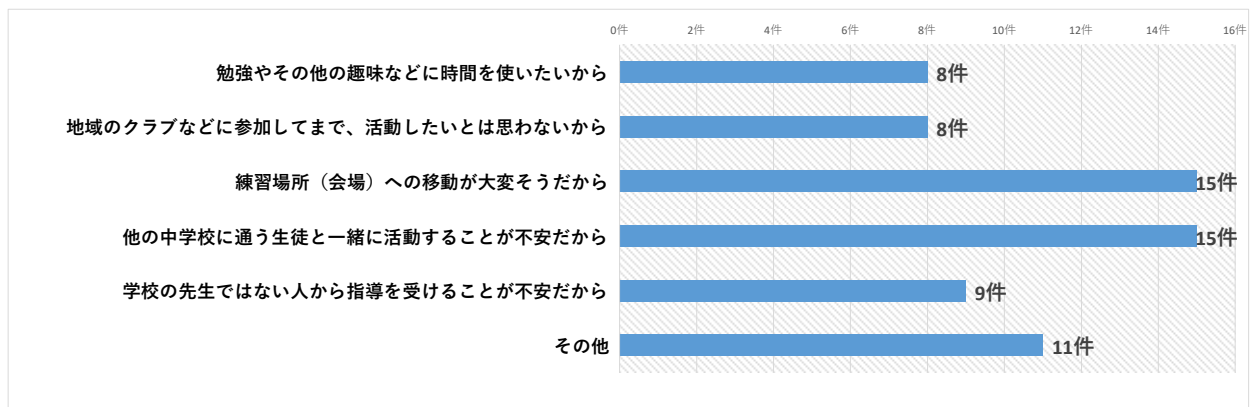
Q 地域移行によって、これまで学校にはなかった競技等に参加できたり、学校の先生ではない方が指導者となったり、他の中学校の生徒と一緒に活動したりする可能性がありますが、そのような活動に参加したいと思いますか？



Q 「1. 参加したい」と回答した方にお聞きします。その理由として当てはまることを教えてください。（複数選択可）

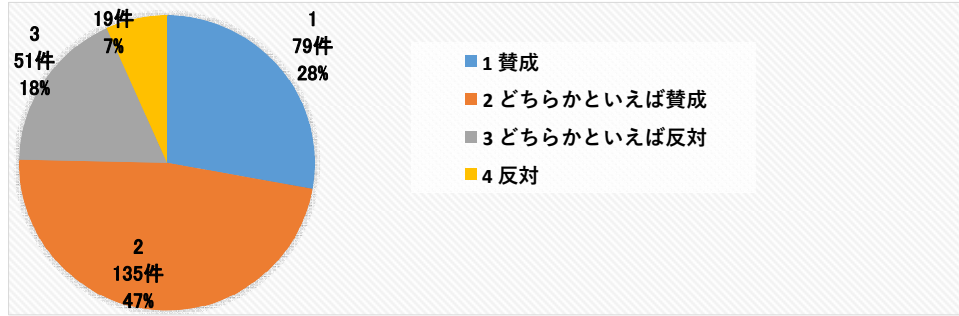


Q 「2. 参加したくない」と回答した方にお聞きします。その理由として当てはまることを教えてください。（複数選択可）

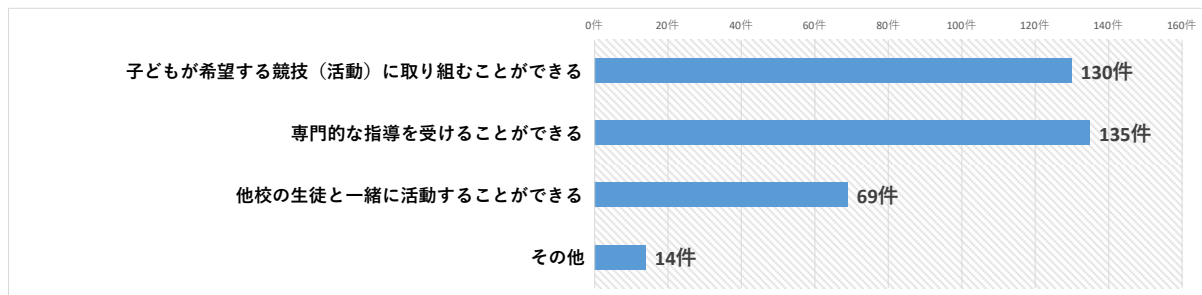


中学1・2年生とその保護者向けアンケート結果概要（保護者回答分）

Q 今後、中学校部活動が地域のクラブなどに移行していくこと（地域移行）について、賛成ですか？



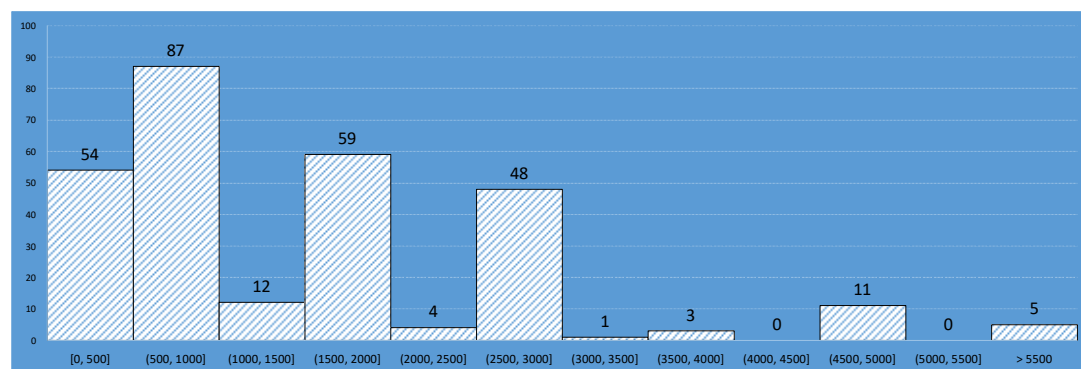
Q 「1. 賛成」か「2. どちらかといえば賛成」と回答した方にお聞きします。
賛成の理由として当てはまるものを教えてください。（複数選択可）



Q 地域移行した場合の指導員は、小中学校の教職員のほか、それぞれの競技（活動）団体に所属する方などの中から募集することを予定していますが、それについてどのように思いますか？その理由として当てはまることを教えてください。（複数選択可）



Q 学校部活動に代わって、文化・スポーツ活動の場を提供する地域のクラブにおいて、会費として負担する月ごとの費用はどの程度が妥当であると考えますか？
※平日・休日ともに活動している場合の費用としてお考え下さい。



Q 学校部活動の地域移行は、国において、令和7年度末（令和8年3月末）までに休日の全ての部活動を、また、状況を見つつ順次平日の部活動も地域に移行していくこととしてしています。
そのため、登別市立中学校の部活動も、これから徐々に地域へ移行することとなりますが、意見や疑問、不安に感じることなどがありましたらご自由に記入ください。（自由記載）

「学校部活動の良さがあると思うが、生徒数の減少が続く中、維持することは無理。やりたい部活動ができないよりは、地域でできた方がよいと思う」といった地域移行に前向きな意見や早期の地域移行を望む意見が多くある一方で、「活動場所への移動手段」や「会費負担」、「指導者の質」、「他校生徒との交流」のほか、「大会への参加方法」などに不安を感じている声も多くあった。また、「公欠の取扱い」や「成績への影響」、「加入している部活動の状況」など、現状への不満などの声もあった。