

事業所などでの太陽光発電設備などの導入を支援します

問い合わせ 商工労政グループ (☎059 2171)

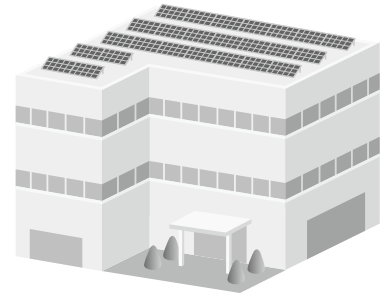
市内における脱炭素化促進のため、自家消費型太陽光発電設備などの導入を考えている企業を支援する補助金制度の申し込みを受け付けています。導入を検討する方は、ぜひご利用ください。

対象 太陽光発電設備などを導入し、次のいずれかに該当するもの

- (1) 市内に事業所を有する事業者など
- (2) オンサイトP P Aモデルにより(1)に提供するP P A事業者
- (3) リースモデルにより(1)に提供するリース事業者

補助対象設備 太陽光発電設備、業務用蓄電池、車載型蓄電池、充放電設備

※対象や各設備において、一定の補助対象要件があります。詳しくは市公式ウェブサイトをご覧ください。



補助対象経費	補助率など	上限
太陽光発電設備導入費	定額：5万円/kW ※太陽光パネルとパワーコンディショナーの出力の低い値(小数点以下切り捨て)に乗じて算出。	1千万円
蓄電池導入費	定額：6万3千円/kWh ※蓄電池容量(小数点以下切り捨て)に乗じて算出。	630万円
車載型蓄電池	定額：蓄電容量×2分の1×4万円/kWh	『CEV補助金』の『銘柄ごとの補助金交付額』を上限とする
充放電設備	①充放電設備：2分の1 ②外部給電器：3分の1	①、②ともに25万円

申し込み 令和9年2月10日(水)までに市公式ウェブサイト掲載の申請書に必要事項を記入し持参、郵送、Eメールで商工労政グループ(〒059-0012登別市中央町4丁目11、shoko@city.noboribetsu.lg.jp) ※予算の状況に応じて、期限前に受け付けを終了する場合があります。 ※令和9年3月10日(水)までに実績報告書を提出することのできる事業に限ります。

登別市控除対象特定非営利活動法人(指定NPO法人)制度

問い合わせ 市民協働グループ (☎059 1079)

市は、地域に根ざして活動するNPO法人が、市民からの寄付を得やすくし、その活動を後押しするため、令和3年1月に『指定NPO法人制度』を設けました。同制度は、市民が市内の指定NPO法人に寄付をし、確定申告などを行うことで、寄付金のうち2,000円を超える金額の6割が個人市民税から控除されるものです。

現在、本市は指定NPO法人として『北海道災害救助犬』を指定しています。今後も同制度により指定NPO法人を指定したときには、市公式ウェブサイトなどでお知らせします。

●市内に主たる事務所を置く指定NPO法人【出典：内閣府NPO法人ポータルサイト(令和8年4月9日確認)】

北海道災害救助犬	災害救助犬の派遣や育成、地域活動などを通じて災害救助犬の理解を深めることにより社会と人々の安全に寄与する活動
----------	--

●そのほか指定NPO法人以外の、市内に主たる事務所を置くNPO法人【出典：内閣府NPO法人ポータルサイト(令和8年4月9日確認)】

いぶりたすけ愛	地域市民がその人らしく暮らしていける長寿社会の創設により福祉の増進に寄与する活動	絆ネットワーク	誰もが主体的に生き生きと安心して生活できるための支援体制の整備を通じて地域福祉に寄与する活動
北海道野生動物レンジャー	野生動物との共生ができる地域社会づくりへの貢献活動を通じて公益の増進に寄与する活動	おにスポ	文化、スポーツを通じたコミュニティ形成に関する事業により、スポーツの普及や振興、地域社会の発展に寄与する活動
登別自然活動支援組織モモンガくらぶ	自然活動を通じて自然と共生できる暮らしとまちづくりに寄与する活動	キウシト湿原・登別	キウシト湿原の保全と管理に関する活動
ライフサポート	高齢者や障がい者、子どもなどへの支援を通じて地域の活性化や福祉の増進に寄与する活動	NPO法人Let's Kidsうとねっと	子どもへの適切な指導方法などを学ぶための研修・講習会を通じ、教育技術の向上と子どもの健全育成に寄与する活動
リンパ健康学普及協会	リンパ健康学などの普及を通じて人と医学がつながる地域とまちづくりの環境を整えることに寄与する活動	猫色protection むろらん	人と猫との幸福な共生を目指した動物愛護に寄与する活動
知里森舎	アイヌ文化について関心を高め、その発展・普及・啓発・振興などに寄与する活動	北海道ネイリスト推進協会	ネイルアートに関心のある地域住民に対する技能講習や資格認定などの教育を通じたネイル文化の発展に寄与する活動
ゆめみ〜る	サロンや地域食堂事業などを通じて地域福祉や福祉のまちづくりに寄与する活動	o'ch'i'bo	自然活動の保全や活用に関わる団体とパートナーシップ形成などの事業を行い持続可能社会の実現に寄与する活動