

4. 企業会計

(1) 水道事業会計

水道事業は、地方公営企業法を適用した地方公営企業として経営を行っている。

令和8年度予算では、経常的な維持管理等に加え、主な事業として配水管改良工事等の事業費を計上した。

○主な事業内容

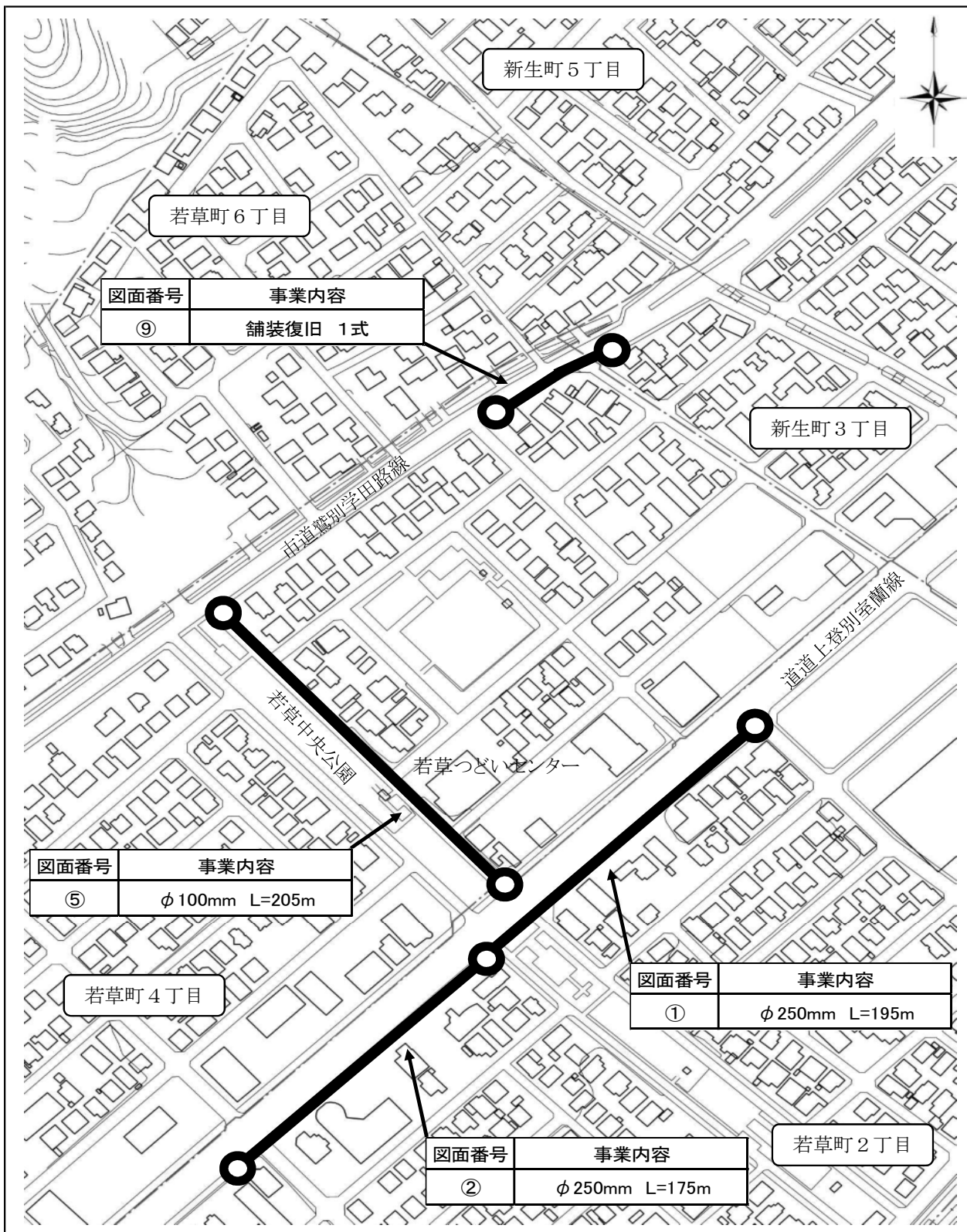
(款) 資本的支出 (項) 建設改良費 (目) 送配水施設整備事業費 (節) 工事請負費

図面 番号	区 分	施工場所	事業実施内容				予算額 (千円)
		(工事箇所)					
①	配水管改良	若草町2丁目	φ 250	mm	L = 195	m	254, 500
②		若草町2丁目	φ 250	mm	L = 175	m	
③		登別温泉町	φ 250	mm	L = 350	m	
④		新川町3丁目	φ 50	mm	L = 60	m	
⑤		若草町4丁目	φ 100	mm	L = 205	m	
⑥		中登別町	φ 200	mm	1	基	
⑦		富浦町	φ 100	mm	L = 100	m	
⑧	配水管移設	登別港町1丁目	φ 100	mm	L = 100	m	11, 000
⑨	舗装復旧	若草町4丁目外	舗装復旧		1	式	3, 500
⑩	通信設備更新	柏木町5丁目外	通信設備更新		1	式	155, 000
合 計			φ 50～φ 250mm		L = 1, 185	m	424, 000

(款) 資本的支出 (項) 建設改良費 (目) 設備費

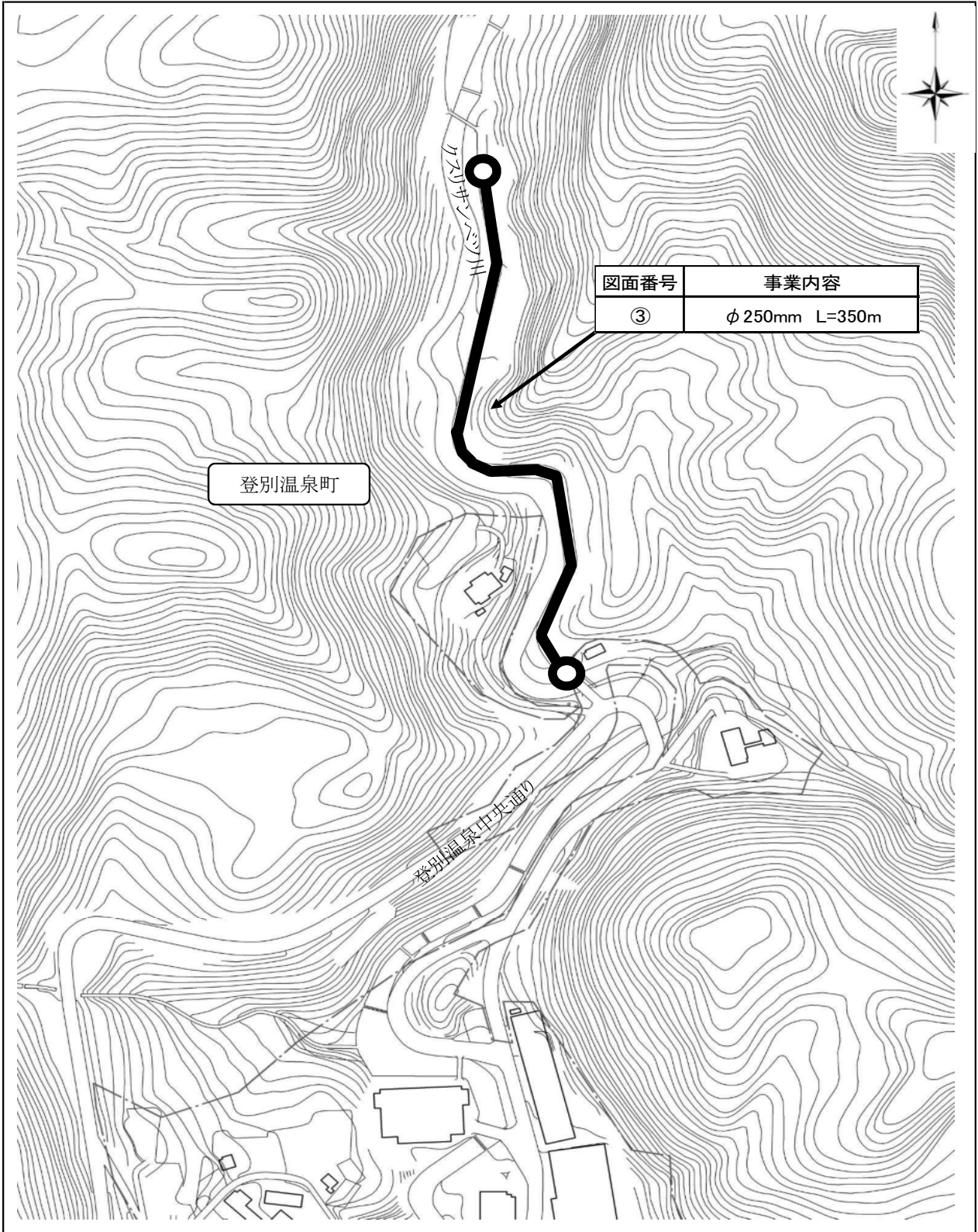
予算区分 (節)	事業実施内容	予算額 (千円)
水道メーター 購入費	・水道メーターの新設、修理、破損分 ～ 129 個 ・検満水道メーター分 ～ 3, 093 個	58, 193
工事請負費	・貸付水道メーター (検満分メーター) 取替工事 (φ 13～φ 50) 3, 093 個 ・水道無線基地局更新工事	66, 500

件名	送配水施設整備事業
----	-----------



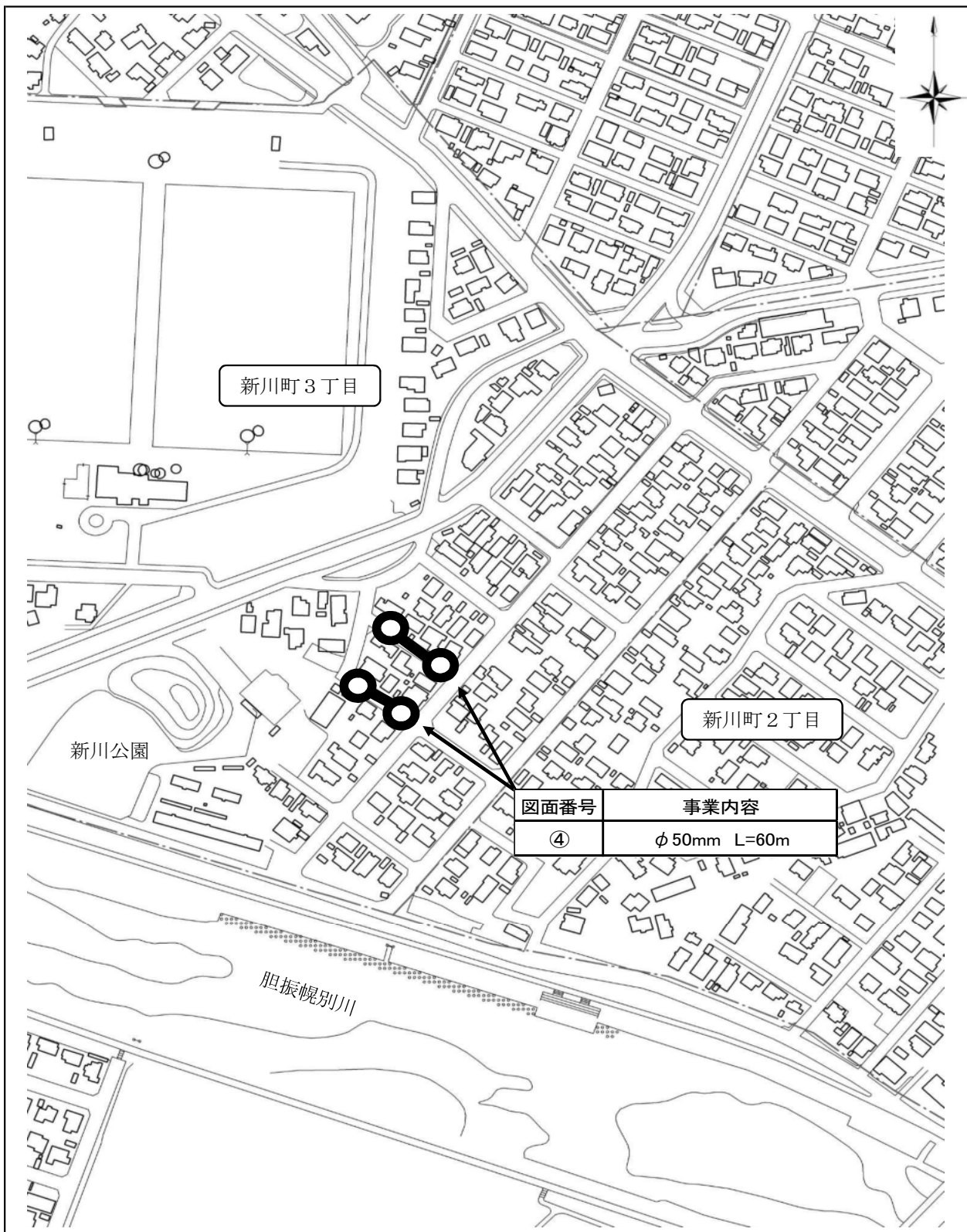
S=1/2500

件名	送配水施設整備事業
----	-----------



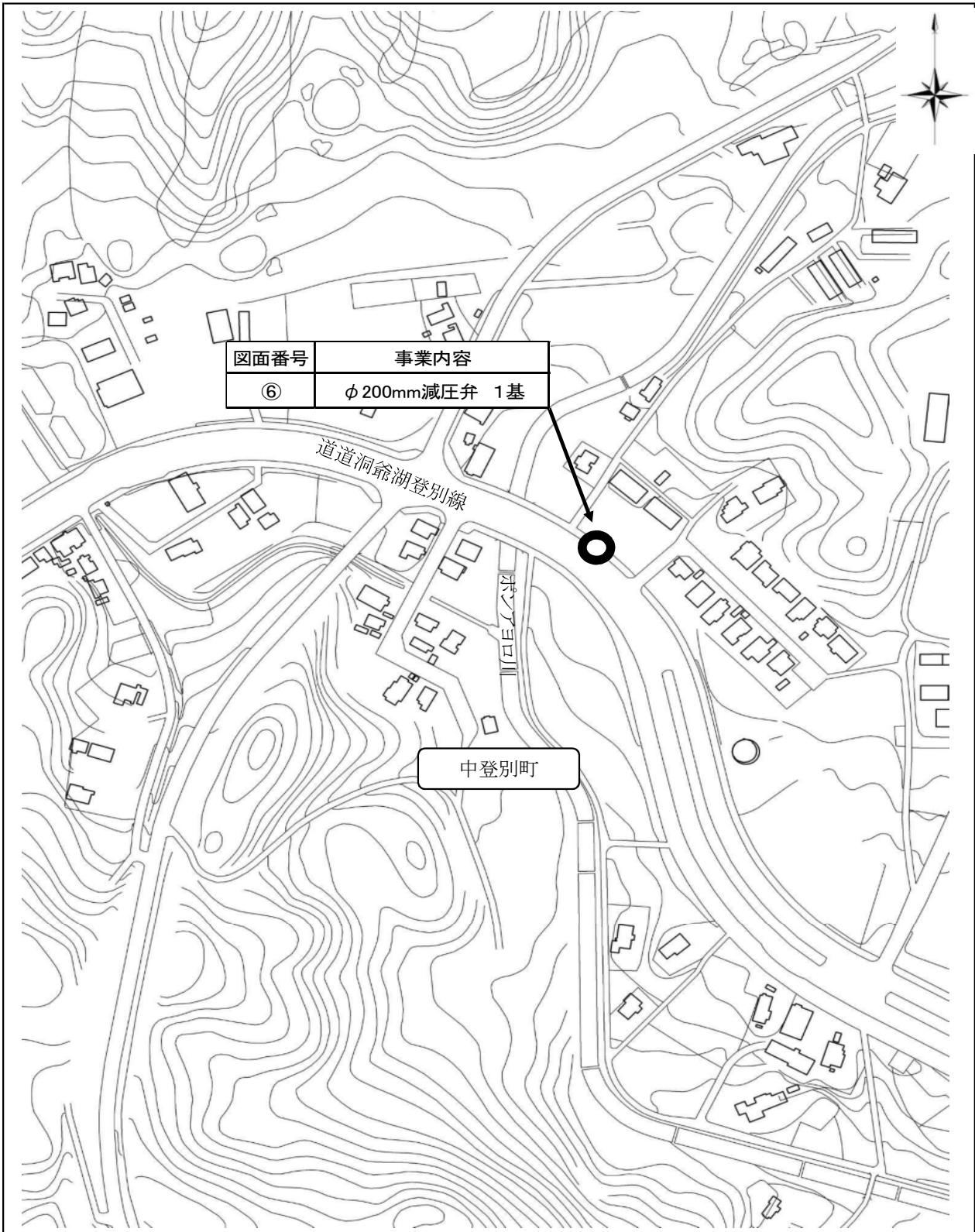
S=1/2500

件名	送配水施設整備事業
----	-----------



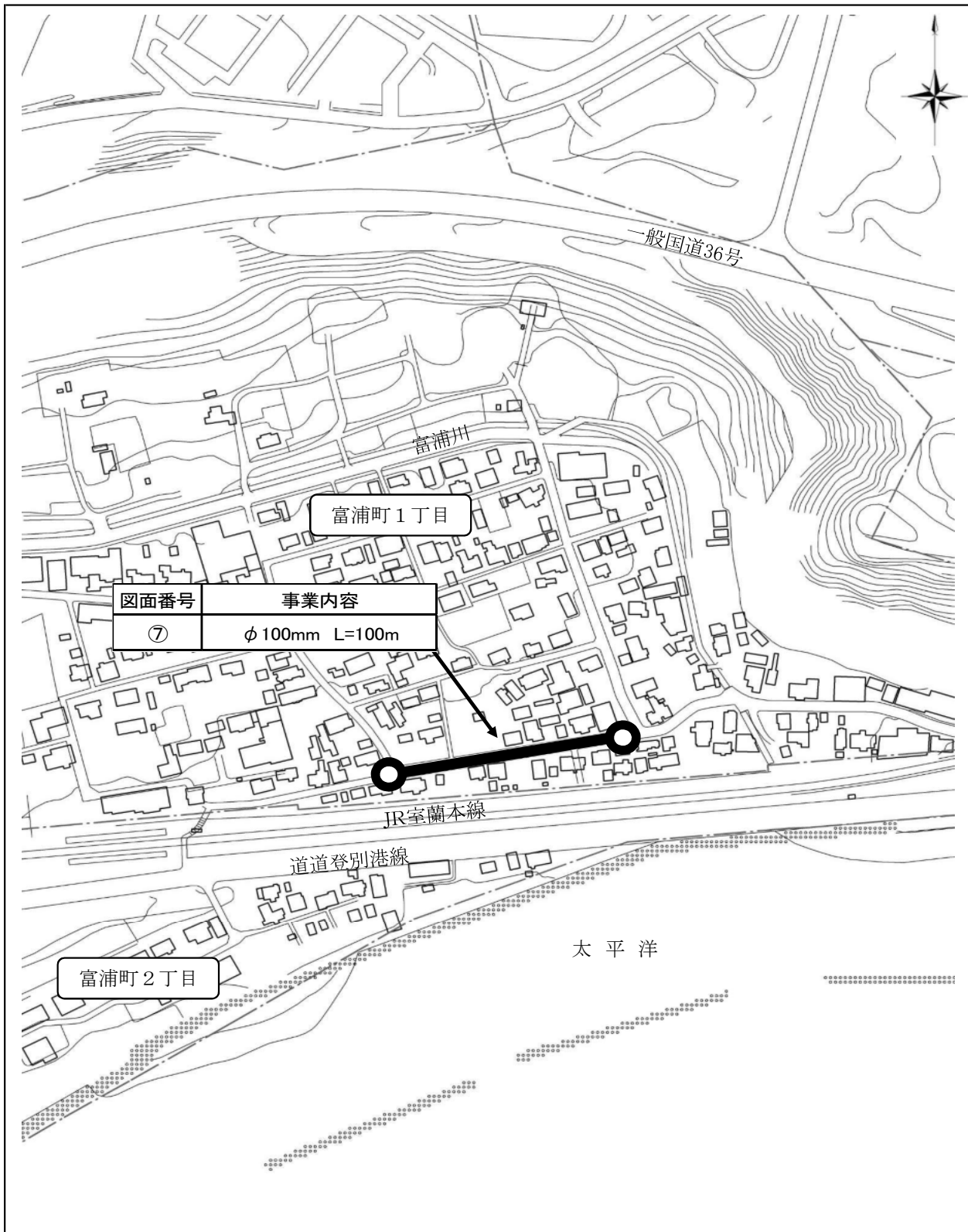
S=1/2500

件名	送配水施設整備事業
----	-----------



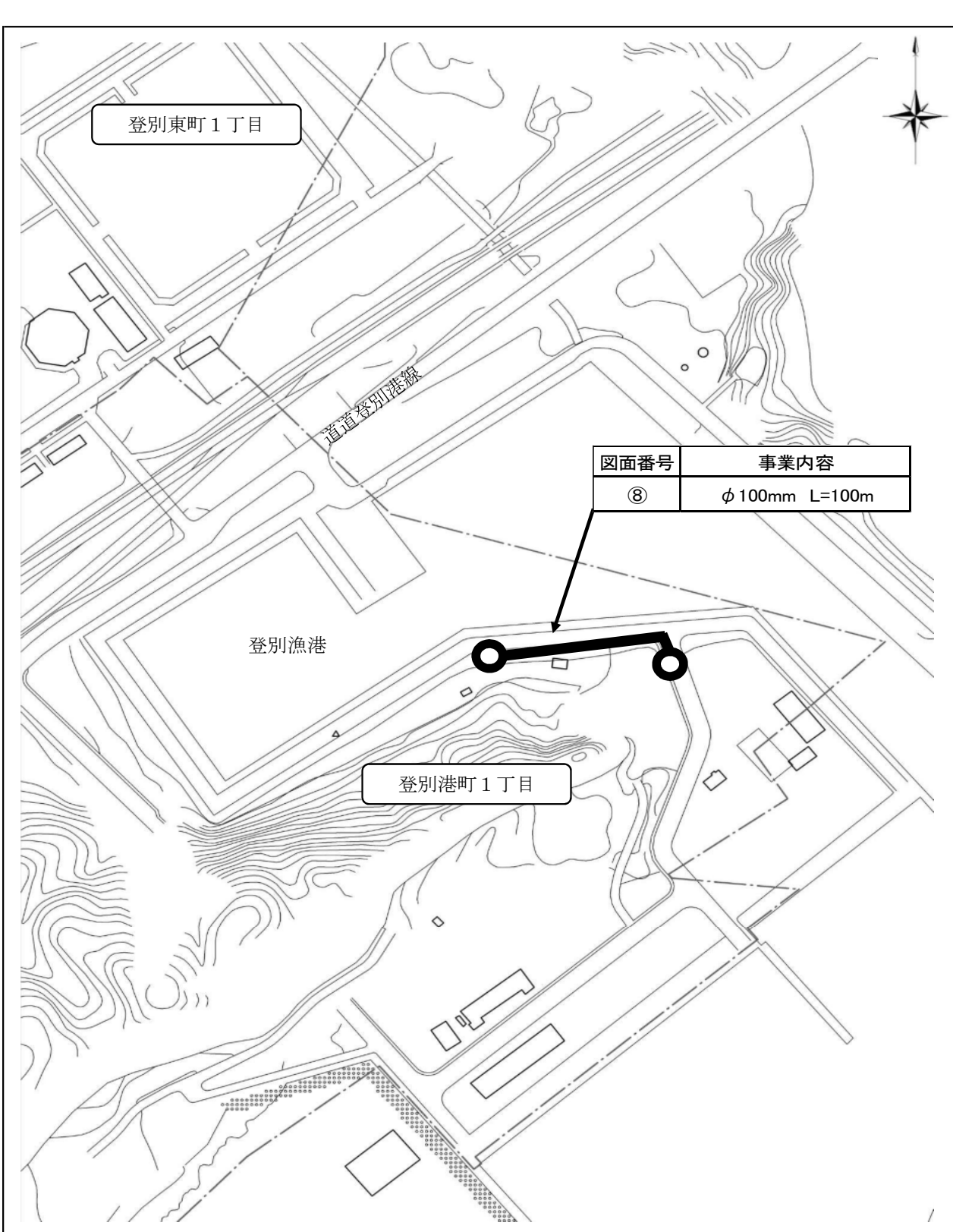
S=1/2500

件名	送配水施設整備事業
----	-----------



S=1/2500

件名	送配水施設整備事業
----	-----------



S=1/2500

件名	送配水施設整備事業
----	-----------



S=1/2500