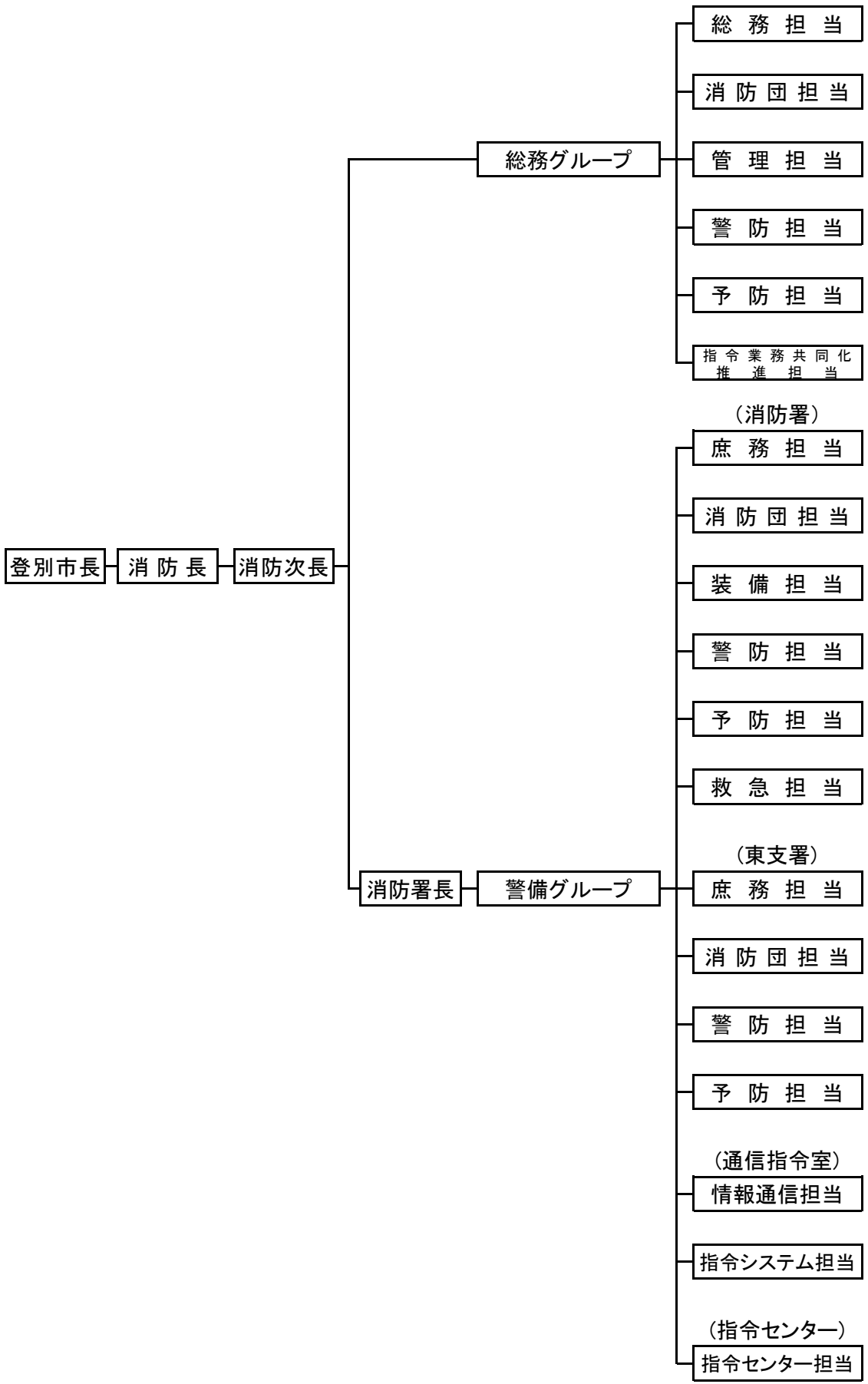


総務編

消防本部の組織



消防職員の配置状況

所 属	階 級						計
	司令長	司令	司令補	士長	副士長	消防士	
消防本部	1	4	5	1			11
消防署		6	12	12	6	8	44
東支署		2	6	7	4	2	21
指令センター		1	1		1		3
計	1	13	24	20	11	10	79

消防職員の年齢構成

年 齢	階 級						計
	司令長	司令	司令補	士長	副士長	消防士	
20歳未満						1	1
20歳以上～25歳未満						7	7
25歳以上～30歳未満					10	2	12
30歳以上～35歳未満				11	1		12
35歳以上～40歳未満				7			7
40歳以上～45歳未満			4	2			6
45歳以上～50歳未満		3	13				16
50歳以上～60歳未満	1	10	7				18
60歳以上							
計	1	13	24	20	11	10	79
平均年齢	57.0	51.3	47.8	35.1	28.0	22.6	40.3

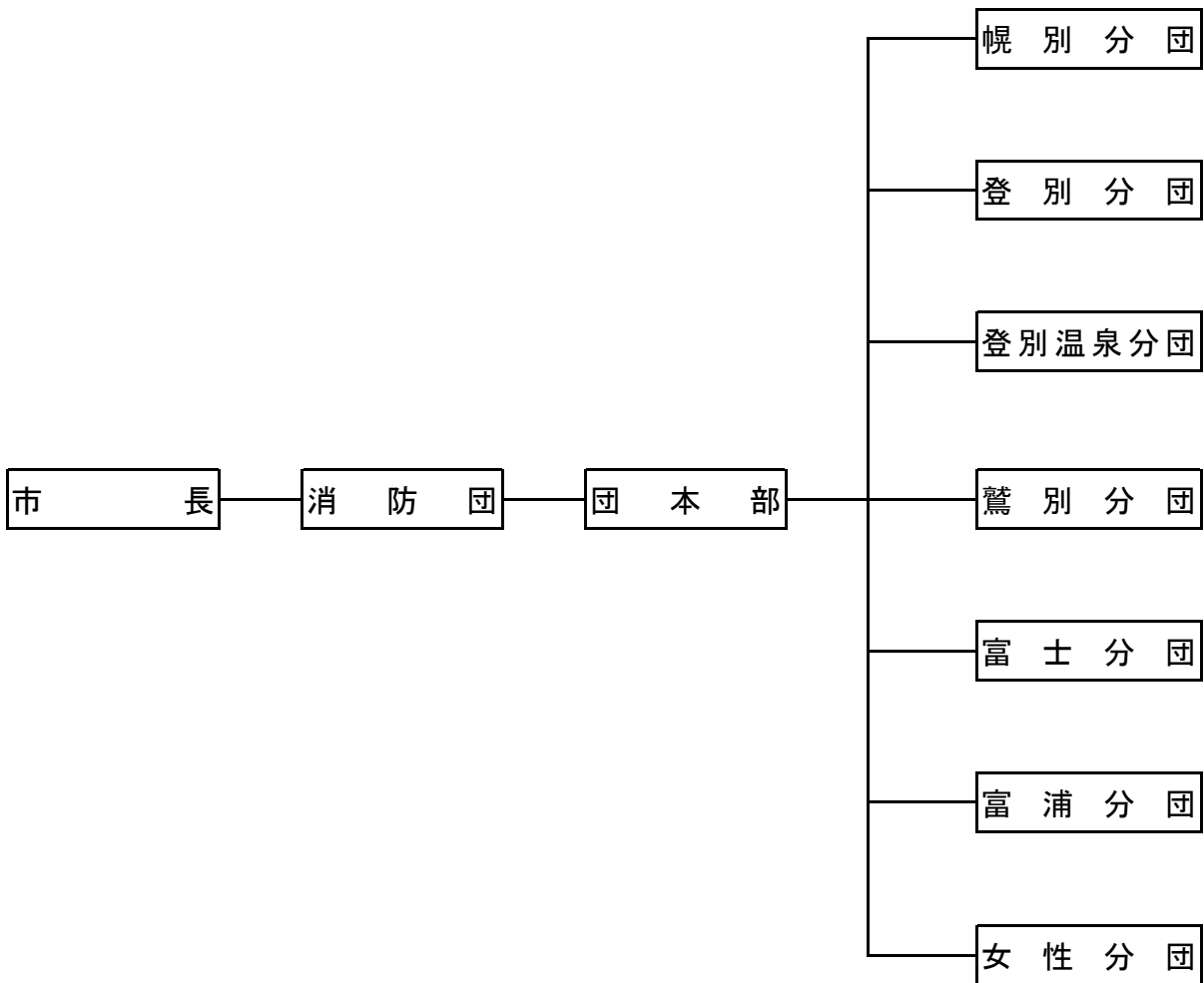
消防職員の勤続年数

年 数	階 級						計
	司令長	司令	司令補	士長	副士長	消防士	
1年未満						2	2
1年以上～5年未満	1				2	6	9
5年以上～10年未満				1	8	2	11
10年以上～15年未満				13	1		14
15年以上～20年未満			1	5			6
20年以上～25年未満			7	1			8
25年以上～30年未満		2	9				11
30年以上		11	7				18
計	1	13	24	20	11	10	79

消防職員の技能資格

種 類	階 級							計
	司令長	司令	司令補	士長	副士長	消防士		
大型自動車運転免許		13	24	20	7	1	65	
第3級陸上特殊無線技士		13	23	20	11	10	77	
救急救命士		3	7	11	7		28	
救急隊員資格者		11	16	14	5	8	54	
玉掛技能		12	20	13			45	
小型移動式クレーン		12	20	13			45	
酸素欠乏危険作業主任者		7	6				13	
硫化水素危険作業主任者		7	6				13	
ガス溶接技能		5	2				7	
アーク溶接技能		3	4	1			8	
2級小型船舶操縦士		5	6	6			17	
潜水士		8	8	9	1	2	28	
特定化学物質等作業主任者		3	8	2			13	
危険物取扱者 甲種		1					1	
乙種		6	7	4			17	
丙種			1	1			2	
消防設備士 甲種		1					1	
乙種		4	5				9	
予防技術資格者 防火査察専門員		13	24	12			49	
消防用設備等専門員		3	4	1			8	
危険物専門員		3	2	2			7	

消防団の組織



消防団の所管区域

分 団 名	分 団 所 管 区 域
幌 別 分 団	幌別町・中央町・常盤町・千歳町・桜木町・緑町 大和町・青葉町・川上町・幸町・新栄町 札内町の一部・若山町1丁目から3丁目まで 富岸町1丁目
登 別 分 団	登別本町・登別東町・登別港町・中登別町の一部 札内町の一部
登別温泉分団	登別温泉町・カルルス町 中登別町の一部・上登別町 (登別温泉分団に所属する機能別消防団員の所管区域はカルルス町とする。)
鷺 別 分 団	鷺別町・美園町・若草町・新生町・栄町 上鷺別町・若山町4丁目・富岸町2丁目及び3丁目
富 士 分 団	富士町・新川町・柏木町・片倉町・鉾山町・来馬町 (富士分団に所属する機能別消防団員の所管区域は鉾山町とする。)
富 浦 分 団	富浦町
女 性 分 団	市内全域

消防団員の配置状況

所 属 \ 階 級	団長	副団長	分団長	副分団長	部長	班長	団員	計
団本部	1	2						3
幌別分団			1	1	4	4	16	26
登別分団			1	1	4	5	13	24
登別温泉分団			1	1	3	4	11	20
鷺別分団			1	1	4	4	14	24
富士分団			1	1	4	4	14	24
富浦分団			1	1	3	3	7	15
女性分団			1	1	2	2	8	14
計	1	2	7	7	24	26	83	150

消防団員の年齢構成

年 齢 \ 階 級	団長	副団長	分団長	副分団長	部長	班長	団員	計
20歳未満							6	6
20歳以上～30歳未満							15	15
30歳以上～40歳未満				1	1	2	14	18
40歳以上～50歳未満				2	7	10	23	42
50歳以上～60歳未満			1	1	8	12	18	40
60歳以上～70歳未満		2	4	3	8	2	5	24
70歳以上	1		2				2	5
計	1	2	7	7	24	26	83	150

平均年齢	70.0	62.0	63.4	56.3	53.0	48.2	41.7	56.4
------	------	------	------	------	------	------	------	------

消防団員の勤続年数

年 数 \ 階 級	団長	副団長	分団長	副分団長	部長	班長	団員	計
1年未満							15	15
1年以上～5年未満						2	31	33
5年以上～10年未満					1	2	11	14
10年以上～15年未満				1	3	7	11	22
15年以上～20年未満				1	5	6	9	21
20年以上～25年未満		1	2	1	8	3	3	18
25年以上～30年未満		1	1	1	3	5	3	14
30年以上～35年未満				1	3	1		5
35年以上～40年未満			1	1	1			3
40年以上	1		3	1				5
計	1	2	7	7	24	26	83	150

消防庁舎等の状況

名称	区分	所在地	構造	延べ面積 (㎡)	竣工
登別市消防庁舎 (消防本部・消防署・消防団本部)		登別市富岸町1丁目9番地8	鉄筋コンクリート造 3階建 一部5階建	2,804.37	令和7年
登別市消防署 東支署庁舎		登別市中登別町207番地	鉄筋コンクリート造 2階建 一部4階建	1,215.14	令和2年
消防団幌別分団施設		登別市幌別町3丁目17番地7	木造平屋建	178.20	昭和60年
消防団登別分団施設		登別市登別東町2丁目21番地1	木造平屋建	378.70	昭和41年
消防団登別温泉分団車庫		登別市中登別町218番地2	木造平屋建	34.15	令和3年
消防団登別温泉分団カルルス班車庫		登別市カルルス町16番地2	木造平屋建	26.49	平成22年
消防団鷺別分団施設		登別市鷺別町3丁目5番地	鉄筋コンクリート造 2階建	659.46	昭和59年
消防団富士分団施設		登別市富士町7丁目1番地1	木造平屋建	149.85	昭和55年
消防団富浦分団車庫		登別市富浦町1丁目52番2	鉄骨造平屋建	26.20	平成22年
鉱山器具置場		登別市鉱山町7番地4	木造平屋建	29.41	昭和52年