

2 2 行政

■歴代市町村長

平成28年12月31日 現在

| | 氏名 | 就任年月日 | 退任年月日 |
|-----|--------|---------------|---------------|
| 初代 | 佐藤 隆 | 大正 8年 4月 1日 | 大正 11年 6月 29日 |
| 2代 | 吉田 慶太郎 | " 11年 6月 30日 | 昭和 2年 1月 31日 |
| 3代 | 松田 熊吉 | 昭和 2年 2月 28日 | " 8年 4月 16日 |
| 4代 | 河村 虎雄 | " 8年 4月 17日 | " 9年 7月 5日 |
| 5代 | 今泉 武雄 | " 9年 7月 6日 | " 11年 4月 8日 |
| 6代 | 住谷 尚平 | " 11年 4月 9日 | " 13年 3月 31日 |
| 7代 | 渡辺 亨 | " 13年 4月 1日 | " 14年 11月 7日 |
| 8代 | 二階堂 信次 | " 14年 11月 8日 | " 20年 4月 19日 |
| 9代 | 深瀬 寅次 | " 20年 4月 20日 | " 21年 11月 6日 |
| 10代 | 大石橋 与作 | " 22年 4月 7日 | " 26年 4月 6日 |
| 11代 | 深瀬 寅次 | " 26年 4月 25日 | " 30年 5月 1日 |
| 12代 | 岩倉 誠一 | " 30年 5月 2日 | " 42年 4月 30日 |
| 13代 | 高田 忠雄 | " 42年 5月 1日 | " 50年 3月 16日 |
| 14代 | 田村 仙一郎 | " 50年 4月 27日 | " 54年 4月 26日 |
| 15代 | 中浜 元三郎 | " 54年 4月 27日 | " 63年 7月 21日 |
| 16代 | 上野 晃 | " 63年 8月 28日 | 平成 20年 8月 27日 |
| 17代 | 小笠原 春一 | 平成 20年 8月 28日 | 現在に至る |

資料：人事・行政管理グループ

■歴代副市長（助役）

平成28年12月31日 現在

| | 氏名 | 就任年月日 | 退任年月日 |
|-----|--------|---------------|---------------|
| 初代 | 藤原 徳次郎 | 昭和 18年 6月 1日 | 昭和 18年 8月 24日 |
| 2代 | 藤田 重雄 | " 18年 9月 10日 | " 20年 4月 19日 |
| 3代 | 杉浦 幸城 | " 20年 5月 20日 | " 22年 4月 6日 |
| 4代 | 木村 豊 | " 22年 8月 30日 | " 26年 6月 5日 |
| 5代 | 高田 忠雄 | " 26年 6月 6日 | " 42年 4月 4日 |
| 6代 | 田村 仙一郎 | " 42年 5月 10日 | " 50年 4月 17日 |
| 7代 | 中浜 元三郎 | " 50年 10月 1日 | " 53年 2月 28日 |
| 8代 | 山下 文雄 | " 53年 6月 24日 | " 54年 4月 26日 |
| 9代 | 関藤 輝雄 | " 54年 5月 11日 | " 60年 8月 1日 |
| 10代 | 工藤 英二 | " 56年 6月 30日 | " 63年 7月 2日 |
| 11代 | 菊地 衛 | " 63年 11月 22日 | 平成 8年 11月 21日 |
| 12代 | 志賀 征夫 | 平成 9年 3月 25日 | " 12年 10月 16日 |
| 13代 | 内田 史郎 | " 12年 10月 23日 | " 21年 3月 31日 |
| 14代 | 高田 正紀 | " 21年 4月 1日 | " 25年 3月 31日 |
| 15代 | 松橋 學 | " 25年 4月 1日 | 現在に至る |

資料：人事・行政管理グループ

■歴代収入役

平成28年12月31日 現在

| | 氏名 | 就任年月日 | 退任年月日 |
|-----|--------|---------------|---------------|
| 初代 | 綾井 倉太郎 | 大正 12年 5月 21日 | 大正 13年 2月 1日 |
| 2代 | 高橋 長次 | " 13年 8月 22日 | " 15年 12月 24日 |
| 3代 | 門山 広衛 | 昭和 2年 4月 20日 | 昭和 26年 8月 29日 |
| 4代 | 高野 定治 | " 27年 2月 1日 | " 31年 1月 31日 |
| 5代 | 小笠原 秀吉 | " 31年 2月 1日 | " 36年 6月 29日 |
| 6代 | 八十嶋 武雄 | " 36年 10月 11日 | " 48年 10月 10日 |
| 7代 | 片岡 義市 | " 48年 10月 11日 | " 52年 10月 10日 |
| 8代 | 伊藤 元二郎 | " 52年 10月 11日 | " 56年 10月 10日 |
| 9代 | 後藤 四郎 | " 56年 10月 11日 | " 60年 10月 10日 |
| 10代 | 長沼 進 | " 60年 10月 11日 | 平成 元年 10月 10日 |
| 11代 | 千葉 一義 | 平成 2年 3月 26日 | " 9年 3月 31日 |
| 12代 | 吉田 勝年 | " 9年 4月 2日 | " 17年 4月 1日 |

資料：人事・行政管理グループ

■市職員配置状況の推移

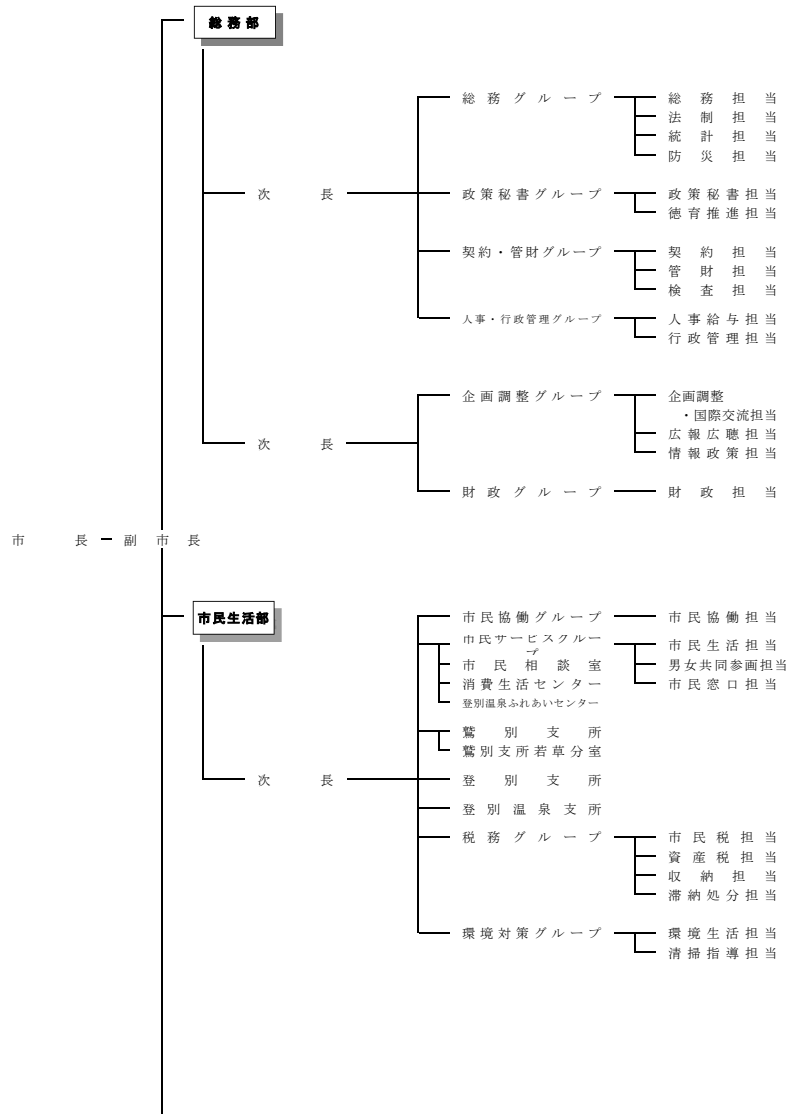
各年4月1日現在 単位：人

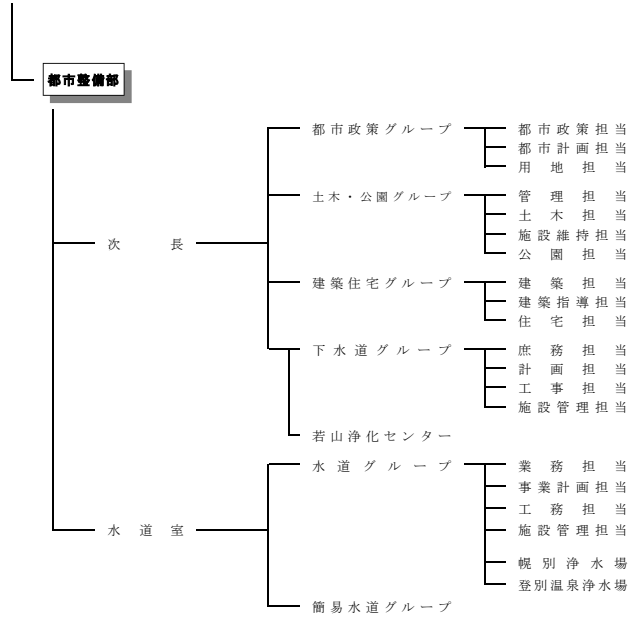
| | 総数 | 市長 事務部局 | 議会事務局 | 選挙管理 委員会 事務局 | 農業 委員会 事務局 | 監査委員 事務局 | 水道部局 | 教育 委員会 事務局 | 消防本部 消防署 |
|-------|-----|------------|-------|--------------------|------------------|-------------|------|------------------|-------------|
| 平成28年 | 428 | 287 | 5 | 1 | 1 | 3 | 15 | 32 | 84 |
| 27年 | 434 | 290 | 5 | 1 | 1 | 3 | 15 | 35 | 84 |
| 26年 | 438 | 297 | 5 | - | 1 | 3 | 15 | 34 | 83 |
| 25年 | 444 | 300 | 5 | 3 | 1 | 4 | 15 | 33 | 83 |
| 24年 | 449 | 299 | 5 | 3 | 1 | 4 | 16 | 35 | 86 |

※ 平成26年の選挙管理委員会事務局は市長事務部局と併任している。

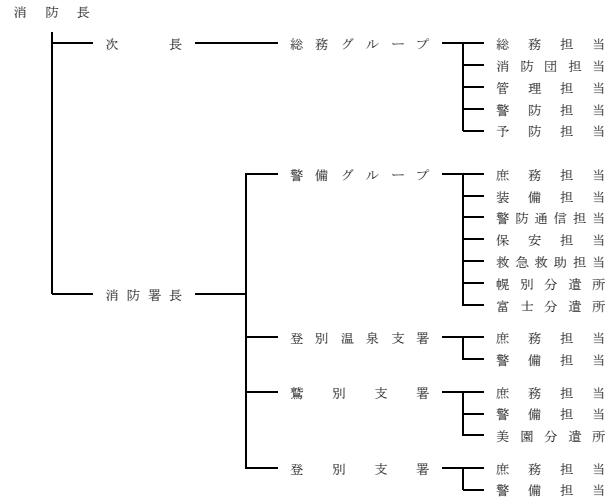
資料：人事・行政管理グループ

■登別市行政機構図（平成28年4月1日現在）

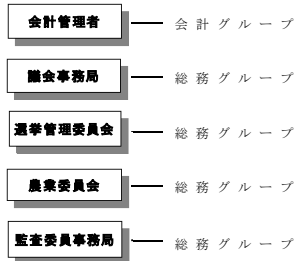
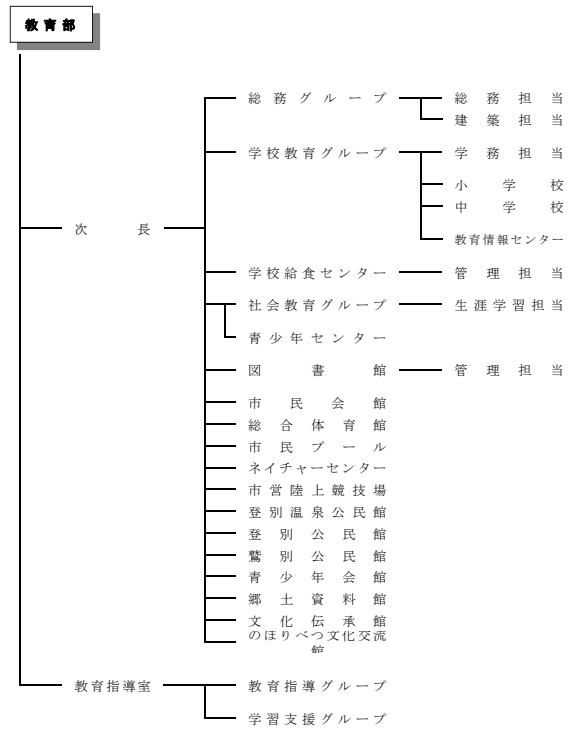




消防本部



教 育 長 ——— 教育委員会



資料：人事・行政管理グループ

■歴代議会議員

平成28年12月31日 現在

| | 氏名 | 就任年月日 | 退任年月日 |
|-----|--------|----------------|---------------|
| 初代 | 三浦 彌代松 | 昭和 21年 10月 25日 | 昭和 22年 4月 30日 |
| 2代 | 志賀 裕 | " 22年 5月 10日 | " 26年 4月 6日 |
| 3代 | 厨川 晟 | " 26年 5月 14日 | " 30年 4月 30日 |
| 4代 | 志賀 裕 | " 30年 5月 9日 | " 34年 4月 30日 |
| 5代 | 志賀 裕 | " 34年 5月 7日 | " 36年 2月 15日 |
| 6代 | 志賀 裕 | " 36年 2月 15日 | " 36年 8月 30日 |
| 7代 | 南 邦夫 | " 36年 8月 30日 | " 38年 4月 30日 |
| 8代 | 南 邦夫 | " 38年 5月 8日 | " 42年 4月 30日 |
| 9代 | 南 邦夫 | " 42年 5月 10日 | " 46年 4月 30日 |
| 10代 | 室 久吉 | " 46年 5月 6日 | " 50年 4月 30日 |
| 11代 | 室 久吉 | " 50年 5月 13日 | " 54年 4月 30日 |
| 12代 | 室 久吉 | " 54年 5月 9日 | " 56年 2月 27日 |
| 13代 | 宮武 清一 | " 56年 2月 27日 | " 58年 4月 30日 |
| 14代 | 室 久吉 | " 58年 5月 10日 | " 62年 4月 30日 |
| 15代 | 長堀 益久 | " 62年 5月 11日 | 平成 元年 2月 27日 |
| 16代 | 水口 竹夫 | 平成 元年 2月 27日 | " 3年 4月 30日 |
| 17代 | 阿久津 一郎 | " 3年 5月 16日 | " 5年 2月 26日 |
| 18代 | 渡田 勝 | " 5年 2月 26日 | " 7年 4月 30日 |
| 19代 | 小坂 義昭 | " 7年 5月 16日 | " 9年 2月 26日 |
| 20代 | 山本 茂治 | " 9年 2月 26日 | " 11年 4月 30日 |
| 21代 | 松山 哲男 | " 11年 5月 17日 | " 13年 5月 16日 |
| 22代 | 熊野 正宏 | " 13年 5月 16日 | " 15年 4月 30日 |
| 23代 | 大村 喬俊 | " 15年 5月 15日 | " 17年 5月 13日 |
| 24代 | 工藤 光秀 | " 17年 5月 13日 | " 19年 4月 30日 |
| 25代 | 石山 正志 | " 19年 5月 15日 | " 21年 5月 15日 |
| 26代 | 沼田 一夫 | " 21年 5月 15日 | " 23年 4月 30日 |
| 27代 | 高橋 正美 | " 23年 5月 13日 | " 25年 5月 14日 |
| 28代 | 天神林 美彦 | " 25年 5月 14日 | " 27年 4月 30日 |
| 29代 | 天神林 美彦 | " 27年 5月 14日 | 現在に至る |

資料：議会事務局

■歴代議会副議長

平成28年12月31日 現在

| | 氏名 | 就任年月日 | 退任年月日 |
|-----|--------|----------------|---------------|
| 初代 | 阿久津 勝美 | 昭和 21年 10月 25日 | 昭和 22年 4月 30日 |
| 2代 | 井上 晴夫 | " 22年 5月 10日 | " 26年 4月 6日 |
| 3代 | 中川 新三郎 | " 26年 5月 14日 | " 30年 4月 30日 |
| 4代 | 三浦 守治 | " 30年 5月 9日 | " 34年 4月 30日 |
| 5代 | 藤田 隆雄 | " 34年 5月 7日 | " 36年 2月 15日 |
| 6代 | 大山 吉次 | " 36年 2月 15日 | " 36年 7月 8日 |
| 7代 | 藤田 隆雄 | " 36年 8月 30日 | " 38年 4月 30日 |
| 8代 | 宮武 清一 | " 38年 5月 8日 | " 42年 4月 30日 |
| 9代 | 河野 敏文 | " 42年 5月 10日 | " 46年 4月 30日 |
| 10代 | 宮武 清一 | " 46年 5月 6日 | " 50年 4月 30日 |
| 11代 | 上村 秀雄 | " 50年 5月 13日 | " 54年 4月 30日 |
| 12代 | 上村 秀雄 | " 54年 5月 9日 | " 58年 4月 30日 |
| 13代 | 小坂 義昭 | " 58年 5月 10日 | " 62年 4月 30日 |
| 14代 | 竹村 亀吉 | " 62年 5月 11日 | 平成 元年 2月 27日 |
| 15代 | 畠山 春雄 | 平成 元年 2月 27日 | " 3年 4月 30日 |
| 16代 | 北林 昭市 | " 3年 5月 16日 | " 5年 2月 26日 |
| 17代 | 遠藤 実 | " 5年 2月 26日 | " 7年 4月 30日 |
| 18代 | 篠原 孝明 | " 7年 5月 16日 | " 9年 2月 26日 |
| 19代 | 宮武 克安 | " 9年 2月 26日 | " 11年 4月 30日 |
| 20代 | 岸 正治 | " 11年 5月 17日 | " 15年 4月 30日 |
| 21代 | 成田 幸久 | " 15年 5月 15日 | " 19年 4月 30日 |
| 22代 | 天神林 美彦 | " 19年 5月 15日 | " 21年 5月 15日 |
| 23代 | 永沢 真人 | " 21年 5月 15日 | " 23年 4月 30日 |
| 24代 | 山田 新一 | " 23年 5月 13日 | " 25年 5月 14日 |
| 25代 | 上村 幸雄 | " 25年 5月 14日 | " 26年 1月 9日 |
| 26代 | 山田 新一 | " 26年 1月 29日 | " 27年 4月 30日 |
| 27代 | 辻 弘之 | " 27年 5月 14日 | 現在に至る |

資料：議会事務局

■市議会議員名簿

平成28年12月31日 現在

| 氏 名 | 会 派 | 常任委員会 |
|---------|-----------|---------------------------|
| 井野 正臣 | 市民・前進 | 生活・福祉 予算・決算 |
| 小栗 義朗 | 公明党 | ○ 生活・福祉 予算・決算 議会だより |
| 木村 俊子 | ◎ 公明党 | 観光・経済 予算・決算 |
| 工藤 俱二雄 | ○ 市民・前進 | ○ 総務・教育 予算・決算 総務・教育 |
| 佐々木 久美子 | ○ 日本共産党 | 予算・決算 議会だより |
| 佐藤 弘子 | ○ 市政クラブ21 | 総務・教育 ◎ 予算・決算 |
| 杉尾 直樹 | ◎ 市政クラブ21 | ○ 観光・経済 予算・決算 |
| 千田 文孝 | 市民・前進 | 観光・経済 予算・決算 議会だより |
| 辻 弘之 | 市政クラブ21 | 生活・福祉 予算・決算 議会だより |
| 天神林 美彦 | 市民・前進 | |
| 戸井 肇 | 市民・前進 | 総務・教育 予算・決算 ◎ 議会だより |
| 成田 昭浩 | ◎ 市民・前進 | 生活・福祉 予算・決算 |
| 二瓶 秀幸 | 市民・前進 | 観光・経済 ○ 予算・決算 |
| 松山 哲男 | 市民・前進 | 生活・福祉 予算・決算 |
| 宮武 祥子 | 市政クラブ21 | 総務・教育 予算・決算 |
| 村井 寿行 | ○ 公明党 | ◎ 総務・教育 予算・決算 |
| 米田 登美子 | 市民・前進 | ◎ 観光・経済 予算・決算 |
| 若木 康夫 | 市政クラブ21 | 観光・経済 予算・決算 ○ 議会だより |
| 渡辺 勉 | ◎ 日本共産党 | ◎ 生活・福祉 予算・決算 |

◎ 会 長
○ 幹 事 長

◎ 委 員 長
○ 副委員長

資料：議会事務局

■議会開催状況の推移

各年度末現在 単位：日

| | 総数 | 本会議(会期) | | | 常任委員会 | | | | | | 特別委員会 | | | | 議会運営委員会 |
|--------|-----|---------|-----|-----|-------|-------|-------|-------|-------|-------|-------|----|----|-----|---------|
| | | 計 | 定例会 | 臨時会 | 計 | 総務・教育 | 生活・福祉 | 観光・経済 | 議会だより | 予算・決算 | 計 | 予算 | 決算 | その他 | |
| 平成27年度 | 199 | 70 | 69 | 1 | 90 | 21 | 22 | 15 | 11 | 21 | 23 | - | - | 23 | 16 |
| 26年度 | 191 | 73 | 69 | 4 | 90 | 20 | 21 | 16 | 15 | 18 | - | - | - | - | 28 |
| 25年度 | 192 | 72 | 68 | 4 | 102 | 29 | 18 | 25 | 14 | 16 | - | - | - | - | 18 |
| 24年度 | 184 | 73 | 72 | 1 | 92 | 17 | 15 | 32 | 16 | 12 | - | - | - | - | 19 |
| 23年度 | 164 | 70 | 67 | 3 | 79 | 18 | 14 | 18 | 11 | 18 | - | - | - | - | 15 |

資料：議会事務局

■議決事件および議決態様

平成28年3月31日現在 単位：件

| 議案 | 議決結果 | | | 議決態様別 | | | | | | | | | | | |
|--------------------------------------|------|------|------|-------|-----|------|----|---------|-----------|----|-----|------|-----------|--|--|
| | 総数 | 市長提出 | 議員提出 | 総数 | 可決 | 修正可決 | 否決 | 同意承認その他 | 不同意不認定不承認 | 採択 | 不採択 | 翌年継続 | 審議未了撤回その他 | | |
| 総数 | 121 | 98 | 23 | 121 | 109 | - | - | 12 | - | - | - | - | - | | |
| 条例 | 40 | 38 | 2 | 40 | 40 | - | - | - | - | - | - | - | - | | |
| 予算 | 27 | 27 | - | 27 | 27 | - | - | - | - | - | - | - | - | | |
| 決算 | 9 | 9 | - | 9 | - | - | - | 9 | - | - | - | - | - | | |
| 上記以外の議決案件(法第96条第1項15号を除く) | 21 | 17 | 4 | 21 | 21 | - | - | - | - | - | - | - | - | | |
| 専決処分案件 | - | - | - | - | - | - | - | - | - | - | - | - | - | | |
| 同意・認定・承認・直接請求・その他の案件(法第96条第1項15号を含む) | 9 | 7 | 2 | 9 | 6 | - | - | 3 | - | - | - | - | - | | |
| 規則 | - | - | - | - | - | - | - | - | - | - | - | - | - | | |
| 意見書 | 15 | - | 15 | 15 | 15 | - | - | - | - | - | - | - | - | | |
| 決議 | - | - | - | - | - | - | - | - | - | - | - | - | - | | |
| その他 | - | - | - | - | - | - | - | - | - | - | - | - | - | | |

※ 参考法令：地方自治法

第96条第1項15号その他法律又はこれに基づく政令（これらに基づく条例を含む。）により議会の権限に属する事項。

資料：議会事務局

■各種選挙状況

単位：人、%、票

| | 執行年月日 | 選挙当日の有権者数 | | | 投票者数 | | | 投票率 | | | 有効投票 | 無効投票 |
|---------|---------------------|-----------|--------|--------|--------|--------|--------|-------|-------|-------|--------|-------|
| | | 総数 | 男 | 女 | 総数 | 男 | 女 | 総数 | 男 | 女 | | |
| 衆議院議員 | H 17. 9. 11 小選挙区 | 44,730 | 20,966 | 23,764 | 32,104 | 15,072 | 17,032 | 71.77 | 71.89 | 71.67 | 31,688 | 416 |
| | 〃 比例代表 | 44,751 | 20,974 | 23,777 | 32,105 | 15,074 | 17,031 | 71.74 | 71.87 | 71.63 | 31,400 | 704 |
| | 〃 最高裁国民審査 | 44,730 | 20,966 | 23,764 | 31,216 | 14,657 | 16,559 | 69.79 | 69.91 | 69.68 | 28,995 | 2,210 |
| | H 21. 8. 30 小選挙区 | 43,799 | 20,531 | 23,268 | 32,573 | 15,380 | 17,193 | 74.37 | 74.91 | 73.89 | 32,092 | 480 |
| | 〃 比例代表 | 43,799 | 20,531 | 23,268 | 32,574 | 15,381 | 17,193 | 74.37 | 74.92 | 73.89 | 31,731 | 843 |
| | 〃 最高裁国民審査 | 43,777 | 20,524 | 23,253 | 31,759 | 14,980 | 16,779 | 72.55 | 72.99 | 72.16 | 29,928 | 1,812 |
| | H 24. 12. 16 小選挙区 | 43,102 | 20,243 | 22,859 | 25,539 | 12,203 | 13,336 | 59.25 | 60.28 | 58.34 | 24,540 | 998 |
| | 〃 比例代表 | 43,102 | 20,243 | 22,859 | 25,536 | 12,201 | 13,335 | 59.25 | 60.27 | 58.34 | 24,535 | 999 |
| | 〃 最高裁国民審査 | 43,081 | 20,234 | 22,847 | 25,301 | 12,084 | 13,217 | 58.73 | 59.72 | 57.85 | 24,159 | 1,129 |
| | H 26. 12. 14 小選挙区 | 42,504 | 19,937 | 22,567 | 23,017 | 11,134 | 11,883 | 54.15 | 55.85 | 52.66 | 22,461 | 555 |
| | 〃 比例代表 | 42,504 | 19,937 | 22,567 | 23,018 | 11,134 | 11,884 | 54.15 | 55.85 | 52.66 | 22,346 | 671 |
| | 〃 最高裁国民審査 | 42,481 | 19,926 | 22,555 | 22,429 | 10,866 | 11,563 | 52.80 | 54.53 | 51.27 | 21,424 | 994 |
| 参議院議員 | H 22. 7. 11 選挙区 | 43,735 | 20,566 | 23,169 | 26,720 | 12,718 | 14,002 | 61.10 | 61.84 | 60.43 | 25,982 | 738 |
| | 〃 比例代表 | 43,735 | 20,566 | 23,169 | 26,720 | 12,718 | 14,002 | 61.10 | 61.84 | 60.43 | 25,775 | 945 |
| | H 25. 7. 21 選挙区 | 43,094 | 20,266 | 22,828 | 22,250 | 10,645 | 11,605 | 51.63 | 52.53 | 50.84 | 21,306 | 943 |
| | 〃 比例代表 | 43,094 | 20,266 | 22,828 | 22,248 | 10,644 | 11,604 | 51.63 | 52.52 | 50.83 | 21,458 | 788 |
| | H 28. 7. 10 選挙区 | 43,012 | 20,186 | 22,826 | 23,822 | 11,369 | 12,453 | 55.38 | 56.32 | 54.56 | 23,193 | 629 |
| | 〃 比例代表 | 43,012 | 20,186 | 22,826 | 23,822 | 11,369 | 12,453 | 55.38 | 56.32 | 54.56 | 22,769 | 1,052 |
| 北海道知事 | H 23. 4. 10 | 42,739 | 19,995 | 22,744 | 27,289 | 12,824 | 14,465 | 63.85 | 64.14 | 63.60 | 27,003 | 286 |
| | H 27. 4. 12 | 41,689 | 19,493 | 22,196 | 22,909 | 10,771 | 12,138 | 54.95 | 55.26 | 54.69 | 22,763 | 146 |
| 北海道議会議員 | H 23. 4. 10 | 42,717 | 19,980 | 22,737 | 27,227 | 12,790 | 14,437 | 63.74 | 64.01 | 63.50 | 26,776 | 451 |
| | H 24. 12. 16 (補欠選挙) | 42,690 | 20,061 | 22,629 | 25,461 | 12,155 | 13,306 | 59.64 | 60.59 | 58.80 | 24,465 | 996 |
| | H 27. 4. 12 | 41,633 | 19,466 | 22,167 | | | | 無 | 投 | 票 | | |
| 市長 | H 24. 8. 5 | 42,714 | 20,034 | 22,680 | | | | 無 | 投 | 票 | | |
| | H 28. 8. 7 | 43,170 | 20,302 | 22,868 | | | | 無 | 投 | 票 | | |
| 市議会議員 | H 24. 8. 5 (補欠選挙) | 42,714 | 20,034 | 22,680 | 11,480 | 5,494 | 5,986 | 26.88 | 27.42 | 26.39 | 11,050 | 430 |
| | H 27. 4. 26 | 41,624 | 19,462 | 22,162 | 22,687 | 10,506 | 12,181 | 54.50 | 53.98 | 54.96 | 22,421 | 266 |
| | H 28. 8. 7 (補欠選挙) | 43,170 | 20,302 | 22,868 | | | | 無 | 投 | 票 | | |

資料：選挙管理委員会事務局

■投票所別有権者数の推移

選挙人名簿登録者数：各年9月2日現在 単位：人

| | 平成 28 年 | | | 平成 27 年 | | | 平成 26 年 | | | 平成 25 年 | | | 平成 24 年 | | |
|----------------------|---------------|---------------|---------------|---------|--------|--------|---------|--------|--------|---------|--------|--------|---------|--------|--------|
| | 総 数 | 男 | 女 | 総 数 | 男 | 女 | 総 数 | 男 | 女 | 総 数 | 男 | 女 | 総 数 | 男 | 女 |
| 総 数 | 42,885 | 20,138 | 22,747 | 42,312 | 19,848 | 22,464 | 42,538 | 19,952 | 22,586 | 42,776 | 20,090 | 22,686 | 43,186 | 20,267 | 22,919 |
| 1 幌 別 小 学 校 | 1,394 | 662 | 732 | 1,417 | 675 | 742 | 1,430 | 677 | 753 | 1,431 | 669 | 762 | 1,447 | 683 | 764 |
| 2 鉄南ふれあいセンター | 1,750 | 800 | 950 | 1,753 | 795 | 958 | 1,770 | 805 | 965 | 1,803 | 825 | 978 | 1,842 | 832 | 1,010 |
| 3 緑 寿 の 家 | 1,683 | 869 | 814 | 1,595 | 807 | 788 | 1,512 | 763 | 749 | 1,535 | 781 | 754 | 1,553 | 792 | 761 |
| 4 ね む の 木 の 家 | 1,733 | 812 | 921 | 1,745 | 811 | 934 | 1,784 | 834 | 950 | 1,784 | 834 | 950 | 1,801 | 837 | 964 |
| 5 富 士 会 館 | 2,187 | 1,013 | 1,174 | 2,184 | 998 | 1,186 | 2,210 | 1,016 | 1,194 | 2,221 | 1,014 | 1,207 | 2,247 | 1,028 | 1,219 |
| 6 労働福祉センター | 1,876 | 956 | 920 | 1,754 | 872 | 882 | 1,743 | 863 | 880 | 1,750 | 873 | 877 | 1,812 | 907 | 905 |
| 7 富 浦 会 館 | 248 | 108 | 140 | 255 | 111 | 144 | 260 | 115 | 145 | 266 | 117 | 149 | 279 | 124 | 155 |
| 8 登 別 公 民 館 | 1,649 | 766 | 883 | 1,622 | 754 | 868 | 1,632 | 756 | 876 | 1,654 | 769 | 885 | 1,693 | 786 | 907 |
| 9 白 樺 の 家 | 341 | 151 | 190 | 345 | 145 | 200 | 342 | 145 | 197 | 338 | 140 | 198 | 361 | 152 | 209 |
| 10 登別温泉ふれあいセンター | 846 | 382 | 464 | 783 | 357 | 426 | 813 | 376 | 437 | 826 | 372 | 454 | 829 | 368 | 461 |
| 11 カルス婦人研修の家 | - | - | - | 29 | 10 | 19 | 30 | 11 | 19 | 32 | 12 | 20 | 33 | 14 | 19 |
| 12 札 内 高 原 館 | 103 | 51 | 52 | 102 | 50 | 52 | 104 | 48 | 56 | 106 | 51 | 55 | 109 | 51 | 58 |
| 14 富 岸 青 少 年 会 館 | 3,316 | 1,563 | 1,753 | 3,229 | 1,521 | 1,708 | 3,229 | 1,526 | 1,703 | 3,211 | 1,516 | 1,695 | 3,226 | 1,528 | 1,698 |
| 15 富 浜 児 童 館 | 833 | 404 | 429 | 833 | 403 | 430 | 827 | 398 | 429 | 832 | 401 | 431 | 834 | 402 | 432 |
| 16 鷺 別 公 民 館 | 1,944 | 917 | 1,027 | 1,912 | 897 | 1,015 | 1,951 | 928 | 1,023 | 1,949 | 930 | 1,019 | 1,964 | 939 | 1,025 |
| 17 美 園 婦 人 研 修 の 家 | 1,393 | 649 | 744 | 1,407 | 658 | 749 | 1,439 | 671 | 768 | 1,420 | 669 | 751 | 1,437 | 657 | 780 |
| 18 新 生 集 会 所 | 1,432 | 671 | 761 | 1,376 | 644 | 732 | 1,379 | 649 | 730 | 1,409 | 672 | 737 | 1,409 | 667 | 742 |
| 19 幌 別 西 小 学 校 | 1,086 | 509 | 577 | 1,076 | 508 | 568 | 1,083 | 511 | 572 | 1,078 | 511 | 567 | 1,064 | 499 | 565 |
| 20 百 寿 の 家 | 2,008 | 912 | 1,096 | 1,973 | 897 | 1,076 | 1,984 | 908 | 1,076 | 1,994 | 920 | 1,074 | 1,987 | 913 | 1,074 |
| 21 鷺 別 小 学 校 | 2,111 | 1,000 | 1,111 | 2,097 | 996 | 1,101 | 2,114 | 991 | 1,123 | 2,128 | 997 | 1,131 | 2,158 | 1,015 | 1,143 |
| 22 若 草 小 学 校 | 2,396 | 1,121 | 1,275 | 2,378 | 1,115 | 1,263 | 2,388 | 1,113 | 1,275 | 2,407 | 1,106 | 1,301 | 2,391 | 1,104 | 1,287 |
| 23 婦 人 セ ン タ ー | 1,775 | 791 | 984 | 1,782 | 807 | 975 | 1,790 | 799 | 991 | 1,832 | 820 | 1,012 | 1,822 | 822 | 1,000 |
| 24 こ ぶ し の 家 | 2,031 | 920 | 1,111 | 2,036 | 932 | 1,104 | 2,070 | 959 | 1,111 | 2,074 | 962 | 1,112 | 2,101 | 976 | 1,125 |
| 25 若 草 つ ど い セ ン タ ー | 2,535 | 1,170 | 1,365 | 2,501 | 1,164 | 1,337 | 2,476 | 1,160 | 1,316 | 2,478 | 1,172 | 1,306 | 2,526 | 1,205 | 1,321 |
| 26 美 園 児 童 セ ン タ ー | 902 | 445 | 457 | 914 | 447 | 467 | 921 | 442 | 479 | 908 | 432 | 476 | 928 | 443 | 485 |
| 27 千 代 の 台 集 会 所 | 2,386 | 1,136 | 1,250 | 2,399 | 1,152 | 1,247 | 2,416 | 1,146 | 1,270 | 2,447 | 1,160 | 1,287 | 2,462 | 1,162 | 1,300 |
| 28 す ず ら ん の 家 | 242 | 119 | 123 | 239 | 116 | 123 | 231 | 113 | 118 | 236 | 117 | 119 | 235 | 115 | 120 |
| 29 若 山 の 家 | 1,012 | 469 | 543 | 973 | 461 | 512 | 980 | 473 | 507 | 986 | 474 | 512 | 1,021 | 491 | 530 |
| 30 桜 木 集 会 所 | 1,673 | 772 | 901 | 1,603 | 745 | 858 | 1,630 | 756 | 874 | 1,641 | 774 | 867 | 1,615 | 755 | 860 |

※ 平成22年から第13投票所のネイチャーセンターを廃止し、第13投票区域を第19投票所の「幌別西小学校」に統合。

資料：選挙管理委員会事務局

※ 平成28年から第11投票所のカルス婦人研修の家を廃止し、第11投票区域を第10投票所の「登別温泉ふれあいセンター」に統合。