

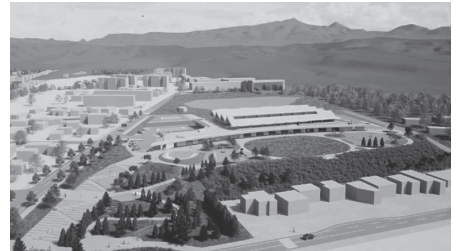
新しい市役所本庁舎のお知らせ

『健康広場』『ストリートスポーツ広場』の整備を検討しています

新庁舎の外構には、陸上競技場跡地の広い敷地を生かし、多世代がいつでも行きたくなるような、さまざまな広場を造ります。

高台に建設予定の庁舎への傾斜を利用し、遊歩道とアスレチック遊具を組み合わせた『健康広場』を整備します。木漏れ日の中をゆっくりと散策でき、ネット遊具や休憩用のベンチを設置することで、小さな子ども連れから高齢者まで一緒に楽しむことができます。また、庁舎前にはバスケットボールなどが楽しめる『ストリートスポーツ広場』を整備します。バスケットコートやゴールだけでなく、コンクリートで舗装された広いスペースの整備を予定しており、自転車やスケートボードの練習にも利用できます。

問い合わせ
本庁舎整備推進グループ
(☎071098)
最新情報はこちら▶



▲広場のイメージ図

大型水槽車を配備しました



問い合わせ 消防本部総務グループ (☎059611)

問 申し込み

中の「G」は「グループ」の略です



1月30日、市消防本部では初めてとなる大型水槽車が納車、配備されました。

このたび配備された大型水槽車は、全長約9.3m、10トンの車両で、消防本部に配備されている消防車の中で一番の大型車両となります。

通常の消防車には2トンの水槽が搭載されていますが、今回配備した車両には、通常の消防車5台分となる10トンの水槽が搭載されており、震災や道路寸断時に消防水利として活用することができるなど、必要な消防水利が不足している地域などでの消火活動で、大きな力を発揮します。

また、積載している小型動力ポンプを使用することにより、単独で放水することもできます。

なお、この車両は消防署東支署に配備されるため、腐食を考慮した特殊な塗装を車両下部に施しています。

