



特集

第20回統一地方選挙 2・3

観光交流センターヌプルがオープン
します 4・5

男女共同参画社会を目指して... 6・7

裏表紙

新型コロナワクチン接種に関する
お知らせ

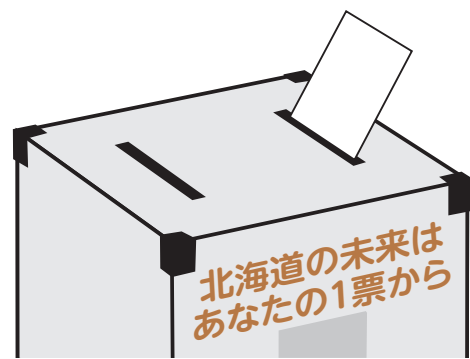


もくじ

くらしのガイド	10
すくすく子育ていきいき健康	19
わくわくおでかけナビゲーション!	21
※イベントなどは、2月13日現在の情報を掲載 しています。	

写真は2月4日「登別温泉湯まつり」

第20回 統一地方選挙が 4月に行われます



▼問い合わせ 登別市選挙管理委員会事務局 (☎⁰¹¹9143)

投票日(選挙期日)
4月9日(日) 7時～20時

北海道知事選挙

3月23日(木)告示

北海道議会議員選挙

3月31日(金)告示

※第9投票所『白樺の家』と第28投票所『すずらんの家』の投票時間は18時までです。



投票できる方

投票日当日に満18歳以上(平成17年4月10日以前に生まれた方)の日本国民で、選挙人名簿に登録されている方

※公民権の停止など一定の理由で選挙権を有しない方は投票できません。

他の市町村から転入してきた方	登別市で投票できる方 令和4年12月22日(道議選は令和4年12月30日)までに転入の届け出を済ませ、引き続き3カ月以上住所を有している方
	登別市で投票できない方 令和4年12月23日(道議選は令和4年12月31日)以降に転入の届け出をした方 ※前住所地の市区町村での投票となりますので、前住所地の選挙管理委員会にお問い合わせください。
市内で住所が変わった方	令和5年3月10日までに転居の届け出を済ませた方は転居後の住所地の投票所で、3月11日以降に転居の届け出をした方は転居前の住所地の投票所で投票してください。

※入場券は3月16日(木)ごろから順次、郵送します。

今回の統一地方選挙からの変更点などをお知らせします



投票所の一部変更のお知らせ

令和5年3月1日(水)で第23投票区の婦人センターを廃止したため、今回から第8投票区の登別中学校に投票所を変更します。

●投票所が変わる方

対象となる方	前回まで	今回から
登別東町3～5丁目 中登別町12～20番地 中登別町26～41番地 中登別町59～73番地 (にお住まいの方)	第23投票区 婦人センター	第8投票区 登別中学校 (登別本町1-1-1)



登別地区に期日前投票所を開設します

今回の選挙から、登別地区に期日前投票所を開設します。



投票所の混雑緩和にご協力ください

新型コロナウイルス感染症の感染リスクの低減を図るため、混雑を避けた投票にご協力ください。

【投票日当日】

・これまでの選挙では、投票日当日は9時から11時までの間にピークに投票所が混み合い、午後からは投票者が徐々に減少する傾向にあります。



・これまでの選挙で午前中に投票していた方は、午後からの投票や期日前投票の利用の検討をお願いします。

【期日前投票所】

・これまでの選挙では、投票期間の後半、特に最終日前の2日間(金・土曜日)は投票所が混み合う傾向にあります。



・今回の選挙では、最終日前の2日間を避けるなど、可能な限り分散しての投票にご協力をお願いします。

棄権をせず必ず投票しましょう～各種投票制度の紹介～



期日前投票をご利用ください

仕事などで投票日(選挙期日)に投票所へ行けない方は、次の場所で投票日前に投票することができます。

期日前投票所の名称	場所	投票期間		投票時間
		北海道知事選挙	北海道議会議員選挙	
中央期日前投票所	登別中央ショッピングセンター・アーニス2階 (中央町4丁目11)	3月24日(金)～ 4月8日(土)	4月1日(土)～ 4月8日(土)	8時30分～ 20時00分
イオン登別店期日前投票所	イオン登別店2階ギャラリー (若山町4丁目33-1)	4月1日(土)～4月4日(火)		9時00分～ 20時00分
鷺別期日前投票所	鷺別コミュニティセンター 1階1・2号会議室 (鷺別町3丁目3-4)	4月6日(木)～4月8日(土)		8時30分～ 19時00分
登別東期日前投票所	観光交流センターヌプル 2階 (登別港町1丁目4-9)	4月5日(水)		8時30分～ 19時00分

※日本工学院北海道専門学校での期日前投票所は、新入学の時期にあたり学生の有権者が少ないため、今回の選挙では開設しません。



不在者投票制度等のご案内

仕事や旅行、入院などで一時的に自宅を離れている方は、事前に手続きをすることによって滞在先の市区町村または病院などで不在者投票をすることができます(投票は、投票日の前日の土曜日が期限です)。

●登別市外で投票する場合(滞在地投票)

仕事や旅行などで一時的に他市区町村に滞在中の方は、滞在先の市区町村で投票することができます。

※事前に登別市選挙管理委員会への手続きが必要です。

●病院・老人ホームなどの施設で投票する場合

都道府県が指定する病院や老人ホームなどに入院、入所している場合は、その病院・施設で投票することができます。投票の日程や場所などは病院・施設ごとに設定していますので、施設の職員などに確認してください。

●在宅郵便投票制度

身体に重度の障がいがある方や介護保険法上の『要介護5』の方で、投票所での投票が困難な方は、自宅などから郵送で投票できます。

※事前に証明書の交付申請が必要です。

※登録に1週間程度かかります。

●新型コロナウイルス感染症で宿泊・自宅療養などを行っている方への郵便投票の特例制度

新型コロナウイルスの感染で自宅やホテルなどでの療養や外出の自粛を要請している方は、自宅などから郵送で投票することができます。

※詳しくは問い合わせください。



新型コロナウイルス感染症対策にご協力ください

・投票所でのマスクの着用と咳エチケットにご協力ください。

※持病などでマスクを着用できない方は、必ず投票所の職員にご相談ください。

・投票所入場前に手指のアルコール消毒をお願いします。

・スリッパに履き替える投票所には、上履きなどの持参をお願いします。

・投票所では、周りの方との距離を保ってください。

※投票所内の混雑を防ぐため、受付で入場人数を制限することがあります。

・投票の際に筆記用具を持参する場合は、投票用紙の性質上、鉛筆またはシャープペンシルに限ります。

・投票所の来場前、帰宅後は手洗い・うがいをしてください。

登別市議会議員選挙については、広報のぼりべつ2023年4月号でお知らせします

3月1日(水)

登別市観光交流センターヌプルがオープンします



構造 鉄骨造 2階建て
敷地面積 2,984.48 平方メートル
建物延床面積 1,439.33 平方メートル

登別市観光交流センターは地域の賑わい創出と各種情報発信などを担う施設です

3月1日(水)、登別市観光交流センター（愛称ヌプル）の供用を開始します。

登別市観光交流センターは、豊かな地域資源、文化等を広く情報発信することにより、観光をはじめとした産業、文化等の振興を図るとともに、市民活動および市民と観光客の交流により、地域のにぎわい創出を図ることを目的とするものです。

ヌプルがある登別地区は、登別温泉やカルルス温泉などとの交通の要衝として重要な役割を担っており、施設の核として、市内はもとより、各地の観光やアイヌ文化等に関する情報を発信する案内機能を備えます。

また、婦人センターから登別支所を移転し、市役所支所機能を備えるとともに、市民等の活動の場としてコミュニティ施設の機能を持つほか、物販やテナントスペースを設置します。



▲白老町側からの外観

愛称はヌプルです

『ヌプル』はアイヌ語で『色の濃い』という意味です。

この『ヌプル』という愛称には、施設を利用する市民や観光客が登別でそれぞれ濃い時間を過ごしてほしいという思い、また、『ヌプル』という愛称を通じて、アイヌ語や登別に興味を持つきっかけになってほしいという思いが込められています。



ヌプル ◀ロゴマーク

開館時間と休館日

開館時間

9時～17時30分

※21時まで延長可能です。

休館日

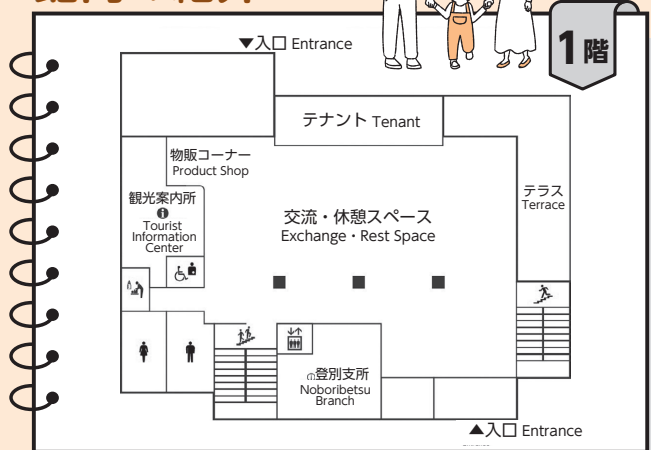
12月29日～翌1月3日

※変更する可能性があります。



観光交流センターヌプル
住所 登別港町1丁目4-9

館内の紹介

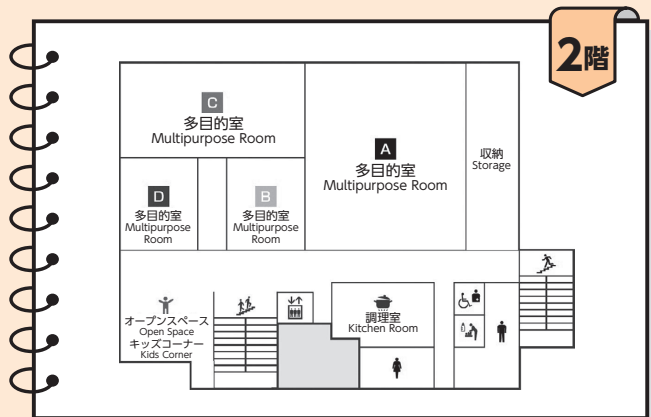


観光案内所、交流・休憩スペース、
市役所支所、物販コーナー、飲食
店テナントなど



飲食店テナント

- ・ 色々なヒカリ
…ジェラートなどの販売
- ・ ピアチェーレ ノーチェ
…パンなどの販売
- ・ MEN-EIJI…ラーメンなどの販売



多目的室、調理室、
オープンスペース、キッズコーナーなど

※多目的室と調理室の使用は有料です。
※詳しくは下の『貸し館について』をご覧ください。



貸し館について



2階の多目的室や調理室は、地域の交流の場として、
サークルなどの活動に使用することができます。

使用する前日までに『登別市観光交流センター使用
許可申請書』を提出し、許可を受けてください。

※1時間未満の使用は、1時間として計算します。

※営利を目的として使用する場合の使用料は、右の表
に定める使用料の25割に相当する額とします。



場所	使用料(1時間あたり)
多目的室全面	2,000円
多目的室A	1,000円
多目的室B	300円
多目的室C	600円
多目的室D	300円
調理室	200円

問い合わせ 登別市観光交流センター (指定管理者: 登別国際観光コンベンション協会)

☎506602、FAX 506603



▲ウェブサイト

男女共同参画社会を目指して

～「あなたらしい」を築く、「あたらしい」社会へ～

問い合わせ 市民サービスグループ (☎052139)

結婚や家族構成の変化など、生き方が多様化している中、男女間の賃金格差や働き方などの慣行、性別による無意識の思い込みなどの問題が浮き彫りになっています。

また、政策や制度などの内容と現実とのギャップも指摘されています。誰もが自分らしく、生きがいを感じて生きていく社会を実現するために、『男女共同参画社会』について考えてみましょう。

男女共同参画社会とは

男女が性別にかかわらず、対等なパートナーとして、自らの意思により社会のあらゆる分野に参画することができ、男女が均等にさまざまな利益を享受して、共に責任を担うことができる社会が、『男女共同参画社会』です。

このような社会を実現するためには、性別に関する偏見や差別をなくし、一人一人がその個性と能力を十分に発揮できる環境づくりが大切です。

日本の現状

『GII（ジェンダー・ギャップ指数）』は、スイスの非営利団体『世界経済フォーラム』が公表しているもので、『経済』『教育』『健康』『政治』の4つの分野で、男性に対する女性の割合を示したものです。0が完全不平等、1が完全平等を表します。

令和4年の日本の総合スコアは0.650で、146カ国中116位。

『教育』『健康』の分野は世界トップクラスですが、『政治』『経済』の分野は特に低く、先進国の中で最低レベルの水準になっています。

◀ GII2022

分野	内容	日本
政治	国会議員・閣僚の男女比	0.061 (139位)
経済	労働参加率の男女比 管理的職業従事者の男女比 推定勤労所得の男女比	0.564 (121位)
教育	識字率・小中高等教育就学率の男女比	1.000 (1位)
健康	健康寿命の男女比	0.973 (63位)
総合		0.650 (116位)

女性の政治・経済分野での課題

政治分野の課題の一つに、女性議員の割合が低いことがあります。

令和4年7月の参議院議員通常選挙では、女性の当選者は35人で、当選者に占める女性の割合は28.9となり、いずれも過去最高を記録しました。近年では、『政治分野における男女共同参画の推進に関する法律』の改正や国からの働き掛けによる各政党の積極的な取り組みよって女性議員の割合が向上しています。

しかし諸外国では、ここ30年間で女性議員の割合が大幅に上昇しているため、国際的に見ると日本の水準はいまだに低く、女性の政治分野への参入の増加が課題となっています。

女性の意見を政策決定の場で取り入れることは、とても重要なことです。収入が低くても被選挙権を行使できるように供託金を見直すことや性別を基準に両性の比率を割り当てるクオータ制の試行など、選挙制度の見直しについても議論を重ねていく必要があります。

経済分野での課題は、男女の賃金格差や役職登用率の格差などがあります。日本の男

コラム ～育児・介護休業法が改正されました～

約5割の女性が出産・育児により退職しています。その一方で、育児休業制度の利用を希望していた男性労働者のうち4割は制度を利用できていません。

また、夫の家事・育児時間が長いほど、妻の継続就業割合が高く、第2子以降の出生割合も高い傾向にあります。

このような背景のもと、出産・育児等による労働者の離職を防ぎ、希望に応じて男女ともに仕事と育児等を両立できるようにするため、育児・介護休業法が改正されました。

▼改正内容の一部

	【制度の創設】	【制度の改正】
	産後パパ育休	育児休業
対象期間 取得可能日数	出生日から8週間以内で合計4週間まで	子どもの満1歳の誕生日の前日まで (最長2歳まで)
申出期限	原則休業開始の2週間前	原則休業開始の1か月前まで
分割	可能(初めにまとめて申出・2回)	可能(取得の際にそれぞれ申出・2回)
休業中の就業	労使協定を締結している場合に限り、労働者が合意した範囲で就業可能	原則就業不可
1歳以降の延長	—	育休開始日を柔軟化
1歳以降の再取得	—	特別な事情がある場合に限り再取得可能

SDGs 目標5の ポイント!



ジェンダー平等を実現しよう

- ・男女の違いにある不平等や差別をなくすこと
- ・性別の違いに関わらず、多様な性のあり方を受け入れて誰もが平等に



能力を發揮できるようにすること

女の賃金格差は、男性の賃金を100とすると女性の賃金は75と大きく、これは、女性に非正規雇用労働者が多いことや、平均勤続期間が短いことによるキャリア形成・昇進の難しさなどが原因となっています。

非正規雇用労働者の場合は、

配偶者のいる女性が、税や保険制度の適用を受けるために就労調整を行っている場合が多く、女性の経済的な自立の観点からも制度の見直しが必要です。

また、勤続年数の長さは賃金の上昇、役職への昇進にも影響するため、女性の管理職が少なくなっています。そのため、同一労働同一賃金の推進による正規・非正規雇用の格差の解消や、結婚・出産・育児など人生の節目で職場から離れる女性へのリスキリング(※1)の機会や、リカレ

※1:リスキリング

新しいスキルを身に付け、新しい職業に就くこと

※2:リカレント教育

生涯に渡り、学習と就労を繰り返すこと

ント教育(※2)の提供が必須と考えられています。

男性の家事・育児 参画の促進

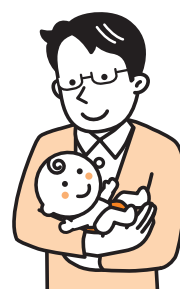
女性が仕事を続けていくには、男性の家事・育児への参画が重要です。

内閣府が実施した家事・育児参画に対する意識調査で、若い世代の男性、特に20〜30代の7割以上が「家事・育児を配偶者と半分ずつ分担したい」と希望していることが明らかになりました。

しかし実際には、6歳未満の子どもがいる男性の家事や育児に使う時間は、1日当たり1時間程度となっています。意識調査の結果と現実が大きく異なっている要因として、長時間労働や周囲からの理解が得られにくいことなどが挙げられます。その他にも男性の育児休暇の取得率が低いことや公共交通機関、商業施設の男性用トイレに、おむつの交換台やベビーカーの設置が少ないことなど、日常のさまざまな場面で男性が育児に

参画しにくい状況になっています。

男性の家事・育児参画を促進するためには、男性の周囲を取り巻く人々の理解や施設の整備など、家事・育児への参加がしやすい環境作りが必要です。



誰もが自分らしく
生きられる社会を
目指して

『男は仕事、女は家事・育児の時代』から、『男女が家事・育児・介護等を分担し、自分らしく生きられる時代』へと移り変わろうとしています。

社会全体の意識改革と理解の促進、これまで培われてきた固定的役割分担を見つめ直し、私達一人一人が豊かに暮らすことのできる『男女共同参画社会』を目指しましょう。

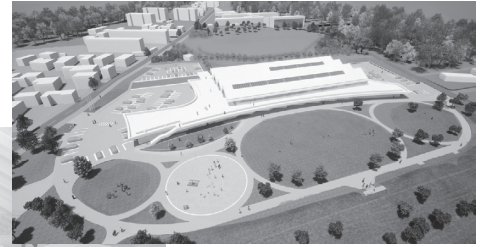
新しい市役所本庁舎のお知らせ

市民との協働による魅力ある新庁舎づくり

これまで市民自治推進委員会や各町内会等をはじめとした多くの団体の皆様、市議会等との意見交換をしながら作成した『本庁舎建設基本設計書(案)』は、3月6日(月)までパブリックコメント(意見公募)を実施しています。『本庁舎建設基本設計書』はこのパブリックコメントを経て今年度中の完成を予定しており、完成次第、市公式ウェブサイトなどで公開しますので、ぜひご覧ください。



◀パブリック
コメント
意見提出
フォーム



◀◀新庁舎の透視図の一部

問い合わせ

本庁舎整備推進グループ

(☎01098)



◀最新
情報は
こちら

現在の市役所庁舎跡地の利活用について

市役所庁舎を令和8年度中に旧陸上競技場敷地に整備し移転することから、現在の庁舎跡地の利活用を含めた中央地区のまちづくりを協議するため、『登別市中央地区まちづくり協議会』を設置したほか、次代を担う若い世代のまちづくりに関する意見や要望などが反映できるよう、ワーキンググループと学生委員会を新たに設置しました。

現在、中央地区のまちづくりの根幹となるコンセプト(目指すべき方向性)を決めるため、学生委員会の意見を聞きながら、ワーキンググループで具体的な協議を進めています。

協議の内容は、市公式ウェブサイトに掲載していきますので、ぜひご覧ください。



▲学生委員会の様子

私たちの

SDGs

問い合わせ 企画調整グループ (☎01122)
~17の目標達成に向けた取り組み~

SDGsにつながる取り組みの紹介

イン のぼりべつ スノーキャンドルナイト in Noboribetsu

2月18日・19日の2日間、登別温泉街の泉源公園でスノーキャンドルナイト in Noboribetsuが実施されました。

このイベントでは、登別温泉の宿泊施設で排出された廃油を再利用して制作したリサイクルキャンドルなどを展示し、会場を訪れた方たちに、キャンドルをとってもらおうというものです。

普段の生活ではなかなか意識することが難しいSDGs。雪の中でリサイクルキャンドルの明かりを楽しむことで、興味・関心を持つきっかけになったのではないのでしょうか。

このイベントを運営した実行委員の1人は、「観光客だけではなく市内の子どもたちもたくさん来てくれたので、登別温泉をもっと身近に感じてもらえるイベントになりました」とうれしそうに話してくれました。



◀今回の
主な目標



▲イベントの様子

3月は『自殺対策強化月間』です

◆問い合わせ
健康推進グループ (☎050100)

毎年3月から4月にかけては、進学や進級、就職、転勤など生活環境が大きく変化し、ストレスや不安を抱えやすくなる時期です。

ストレスを感じたり悩みや不安を抱えたりしたときは、一人で悩まずに休息をとって心身を休め、周囲の人や各種相談機関に早めに相談しましょう。※『こころの体温計』は、手軽にメンタルヘルスチェックができるシステムです。ストレスを感じたときにご利用ください。

身近な人がストレスを抱えたり、悩んでいたら

心の不調は、本人が気付かないことも少なくありません。

家族や友人など、身近な人の様子が、いつもと違うと感じたときは、声を掛けてゆっくりと話を聞き、適切な相談機関につなぎましょう。



～ストレスを感じたり 悩みや不安を抱えたりしたときは～

こころの体温計
(市公式ウェブサイト)



北海道いのちの電話

☎011-231-4343

(24時間対応)

まもろうよ こころ
(電話・SNS相談窓口)



とうほんせいそう 東奔西走

1月25日、26日の両日、登別明日日中等教育学校で5回生70人が参加してマツカワカレイを使った調理実習が行われました。地元の水産物マツカワカレイをPRするために行われた調理実習は、最初に講師の名畑泰昌さんが5枚おろしを実演。その後、4人の生徒が講師のアドバイスを受けながら5枚おろしに挑戦し、おろした魚は、参加した生徒全員でから揚げに調理しました。生徒からは「緊張したけれども上手に魚をおろせた」「おろした魚の調理は楽しく、おいしかった」との声が上がっていました。

マツカワカレイの調理にチャレンジ

1/25・26



▲のぼりべつ牛丼を喜んで食べる児童

1月25日、市内小中学校と登別明日日中等教育学校の給食に、登別牛を使ったのぼりべつ牛丼が登場しました。例年、学校給食には、全国学校給食週間にあわせて地元食材を使用したメニューが登場しており、今回のメニューは、市内にある幌別牧場と篠田牧場の2社から寄贈された登別牛のもも肉を使った、児童生徒に大人気の牛丼となりました。給食を待ちわびていた児童生徒は、口々に「おいしい」と、満面の笑みを浮かべながら牛丼を食べていました。

学校給食に登別牛の牛丼が登場

1/25



▲5枚おろしに挑戦する生徒

※内容については、2月13日現在の情報を掲載しています。イベントなどについて、中止や延期、内容などが変更となっている場合がありますので、ご注意ください。

くらしのガイド

市や国、道からのお知らせ



くらしと住まい



東日本大震災の犠牲者への黙とうについて

東日本大震災の発生から間もなく12年を迎えます。

市は、震災により犠牲となられた方に対し哀悼の意を表するとともに、ご冥福をお祈りするため、3月11日(土)14時46分から1分間サイレンを吹鳴します。サイレンと同時に1分間の黙とうをお願いします。

総務G (☎01130)

防災行政無線のサイレンを吹鳴します

訓練に伴い、防災行政無線のサイレンを吹鳴します。実際の災害と間違いないようご注意ください。

日時 3月22日(水)14時ごろ

場所 市内全域

※気象などの影響により、中止する場合があります。

※聞き逃し確認ダイヤル

(☎0193)

総務G (☎01130)

電気自動車急速充電器の利用について

市は、電気自動車の普及や二酸化炭素の排出量削減を図るため、市役所本庁舎前に電気自動車用急速充電器を設置しています。24時間、365日利用できますので、ぜひご利用ください。

充電時間 1回30分まで

利用条件 自動車メーカーなどが発行する専用のカードをお持ちの方、またはエコQ電システムに会員登録している方

※定期メンテナンスなどにより休止する場合があります。

※現金での利用はできません。

※利用料金は、カード発行会社

などに問い合わせください。※対象車種など、詳しくは問い合わせください。

環境対策G (☎02958)

忘れずに納めましょう

市税などの納付には、口座振替制度やコンビニ払い、スマホ決済アプリが便利です。

※スマホ決済アプリを利用の場合、領収書は発行されません。

○国民健康保険税(普通徴収第10期)

納期限 3月31日(金)

国民健康保険G

(☎01771)

軽自動車税を除く市税等の口座振替済通知書を廃止します

市はこれまで市税等を口座振替で納付した方に、各税目等の最終納期限後14日以内に『口座振替済通知書』を送付してきましたが、経費削減と省資源化の推進のため、4月1日(土)以降に発行する軽自動車税を除く『口座振替済通知書』の送付を廃止します。

口座振替の結果は、預貯金通帳の記帳等で確認してください。※詳しくは、市公式ウェブサイトをご覧ください。

確認ください。



税務G (☎01155)

市税および各種料金のクレジットカード納付について

4月3日(月)11時から『FIR E.G.I公金支払い』による市税および各種料金の納付サービスが始まります。納付期限内であれば、スマートフォンやタブレット

ット端末から『登別市納付サイト』にアクセスし、いつでも市税等を納付することができます。対象となる市税など 市・道民税(普通徴収)、国民健康保険税(普通徴収)、国民健康保険税、国民健康保険税(道広域)、後期高齢者医療保険料、介護保険料、保育料全般、公営住宅使用料、公営住宅駐車場使用料、障害児居宅介護給付費負担金、学校給食費

※詳しくは、市公式ウェブサイトをご覧ください。



税務G (☎01155)

4月の粗大ごみ収集



地区	収集期間	申込期間
美園町4~6丁目	4月10日(月)~4月15日(土)	3月27日(月)~4月7日(金)
カルルス町、上登別町、登別温泉町、中登別町、富浦町1~5丁目、幸町、登別本町、登別港町	4月17日(月)~4月22日(土)	4月3日(月)~4月14日(金)
青葉町、緑町、鉦山町、川上町、片倉町、新栄町、札内町、来馬町、富浦町(1~5丁目を除く)	4月24日(月)~4月29日(土)	4月10日(月)~4月21日(金)

※粗大ごみは、1品ごとに『ごみ処理券(1枚240円)』を貼って出してください(1回につき5品まで)。

収集の申し込み (有)登和清掃(☎0200)

※土・日曜日、祝日を除く9時~17時。
※電話のかけ間違いに十分注意してください。
その他の問い合わせ 環境対策グループ (☎02958)

問

申し込み

中の「G」は「グループ」の略です

自動車税種別割の住所変更をお忘れなく

自動車税種別割は、4月1日現在の登録に基づいて課税される税金です。
住所が変わったときは、室蘭運輸支局で変更登録をしてください。

また、自動車を売買したときや使用しなくなったときも室蘭運輸支局で手続きが必要です。
令和5年度の自動車税種別割納税通知書を確認にお届けするために、3月中の手続きをお願いします。

※住所の変更が間に合わないときは、北海道のウェブサイト内の『自動車税種別割住所変更手続』から納税通知書の送付先の変更をしてください。



札幌道税事務所自動車税部
(☎011-746-1190)

監査結果と措置状況を公表しています

監査の範囲 令和4年4月から9月までに執行された市の財

務など

監査執行者 登別市監査委員

佐藤 紀清、村井 寿行

執行期間 令和4年9月16日～

令和5年1月26日

※定期監査結果と指摘事項の措置状況報告は、市役所1階市民ロビーで閲覧できるほか、市公式ウェブサイトにも掲載しています。



監査委員事務局

(☎055-9230)

ジョブガイドのぼりべつをご利用ください

ジョブガイドのぼりべつは、公共職業安定所と市が共同で運営しています。

仕事についての相談や、ハローワークからの紹介状の交付を受けられるほか、パソコンを使用して求人検索などもできますので、ぜひご利用ください。

所在地 中央町4丁目11 登別

中央ショッピングセンターア

ーニス2階

※雇用保険の手続きや職業訓練受講の相談はできません。

ジョブガイドのぼりべつ

(☎0555555)

いつでもどこでもスマホ申告

室蘭税務署は、来署しなくても自宅などからスマートフォンなどのインターネット端末を使用し申告手続きが完了する『スマホ申告』の利用を推進しています。

ぜひご利用ください。

※詳しくは、国税庁ウェブサイトをご覧ください。



室蘭税務署 (☎022-4151)

西いぶり生活情報メール配信サービスを終了します

これまで西いぶり定住自立圏連携事業として、生活に密着した情報をメールで配信するサービスを行ってききましたが、3月31日(金)をもって終了します。
また、同サービスで配信していた情報のうち登別市の情報は、市公式ウェブサイト^{ウェブサイト}で公表しているほか、市SNS (LINE、FaceBook) でも配信していますので、ぜひ登録をお願いします。

終了するメール配信一覧

登別市単独	市道交通規制情報
	登別メールマガジン『のぼまが』(イベント情報)
	登別市内小中学校不審者情報 ※
	登別市高齢者等SOSネットワーク情報 ※
広域	登別市ごみの日メール ※
	にしいぶり子育てサポート情報
	ぼうさい西いぶり
消費生活サポート情報	消費生活サポート情報
	西いぶりおでかけガイド

※登別市内小中学校不審者情報、登別市高齢者等SOSネットワーク情報、登別市ごみの日メールは市LINEでのみ配信しています。
※登別市ごみの日メールは、友だち登録後、受信設定でお住まいの地域(市内のみ)と、『受け取りたい情報』のごみの日通知を選択すると、お住まいの地域のごみの日前日19時に通知が届きます。




市LINE



市Facebook

問い合わせ 秘書広報グループ (☎055-6586)

パブリックコメントの実施結果をお知らせします

案件	令和4年度事務事業評価
募集期間	令和4年12月2日～ 令和5年1月4日
意見数	3件
閲覧場所	市役所1階市民ロビー、各支所、市民会館、しんた21、市立図書館、市立図書館アーニス分館、市民活動センター、登別温泉郵便局、企画調整グループ、市公式ウェブサイト 
問い合わせ	企画調整グループ (☎055-1122)

広い駐車場スペースを必要としている方がいます

問い合わせ 障がい福祉グループ
(☎053732)

公共施設や商業施設には、車いすを使用している方など、車の乗り降りや移動に配慮が必要な方のために、幅の広い駐車スペースが設けられています。

この駐車スペースに、広くて駐車しやすいから、出入口に近いからなどという理由で、必要のない方が駐車していることがあります。

本当に必要としている方が駐車できるよう、それ以外の方は駐車しないようにしましょう。

障がいがある方のためのマークをご存じですか

●障がい者のための国際シンボルマーク

全ての障がいのある方を対象とし、障がいのある方が利用できる建物、施設であることを明確に表すための世界共通のシンボルマークです。

駐車場では、車いすを使用している方、障がいのある方、妊産婦などの配慮が必要な方の専用駐車スペースであることを表すマークとして使用されています。



障がい者のための国際シンボルマーク

●身体障がい者標識

肢体不自由の障がいがあることにより、運転免許に条件を付されている方が車に表示しているマークです。



身体障がい者標識

空き家ナビに登録しませんか

募集や試験など



市は、市内の空き家の有効活用を促進するため、市が空き家の所有者と宅地建物取引事業者との橋渡しを行う『登別市空き家情報登録制度（登別市空き家ナビ）』を運用しています。

登別市行政改革推進委員会の委員を募集します

対象 市内に居住する方で、行政改革に関心のある方

任期 委嘱の日から2年間

活動内容 行財政改革の計画・

現在、空き家の売買などを検討している方で、依頼先がわからず空き家を所有したままになっている方は、ぜひ一度問い合わせください。

問 都市政策G (☎053230)

申込方法 申請フォームまたは行政経営グループに備え付け、もしくは市公式ウェブサイトに掲載の申込書に必要事項を記入の上、郵送、持参で3月15日(水)までに行

政経営グループ

申請フォーム



推進などに関する事項の調査
審議

募集人数 4人以内
選考方法 書類選考

※必要に応じて、面接を実施する場合があります。

申込方法 申請フォームまたは行政経営グループに備え付け、もしくは市公式ウェブサイトに掲載の申込書に必要事項を記入の上、郵送、持参で3月15日(水)までに行

政経営グループ

申請フォーム



定例救命講習

日時 3月19日(日)9時30分～12時30分

場所 消防署東支署

内容 普通救命講習Ⅰ（心肺蘇生法、AEDの使用方法）

※詳しくは市公式ウェブサイトをご覧ください。

問 行政経営G (☎05109)



市公式ウェブサイト

令和4年度 登別市環境講演会

SDGsに関する基本的な概要や、日々の生活で取り組むことができる環境保全につながるSDGsを学び、環境保全とSDGsの関連性について理解を深めます。

日時 3月23日(木)18時

場所 市民会館

講師 ワークショップデザイナー describe with代 (たかはしゆうすけ) 高橋優介さん

定員 100人

申し込み 3月17日(金)までに申込フォームまたは電話で環境対策G (☎052958)



自衛官募集

生法、AEDの使用方法）
定員 10人程度
申込方法 3月12日(日)までに申請フォームから

問 消防署警備G (☎052551)



◎一般幹部候補生（大卒程度）
対象 22歳～25歳の方
申込期限 4月14日(金)
試験日 4月22日(土)・23日(日)のいずれか1日

◎一般曹候補生
対象 18歳～32歳の方
申込期限 5月9日(火)
試験日 5月19日(金)・28日(日)

◎予備自衛官補（一般）
対象 18歳～33歳の方
申込期限 4月6日(木)
試験日 4月8日(土)・23日(日)のいずれか1日

◎自衛隊職業説明会
場所・日時 ジョブガイドのぼりべつ…3月8日(水)13時～16時

※各種説明やイベント案内なども行っています。

問 自衛隊札幌地方協力本部室 蘭地域事務所 (☎049533)

「問」「申し込み」中の「G」は「グループ」の略です

市民 マイプラン講座を ご利用ください



市民マイプラン講座は、市内団体が外部から講師を招いて学習会を実施したとき、市が講師謝礼金の一部を負担する制度です。オンライン形式の学習会でも対応しますので、ぜひご利用ください。

利用回数 1団体につき同一年度内で1回
謝礼金額

- ①登別市、室蘭市または白老郡白老町字虎杖浜に居住の講師…5,000円
 - ②胆振管内（上記を除く）に居住の講師…7,000円
 - ③①または②以外の地域に居住の講師…10,000円
- ※オンライン形式は一律5,000円。
※詳しくは市公式ウェブサイトをご覧ください。

問い合わせ 社会教育グループ（☎⑧1129）

訓練生募集

訓練実施施設・コース・定員

●北海道福祉教育専門学校

介護福祉士養成科・5人

保育士養成科・8人

●北斗文化学園インターナショナル調理技術専門学校

調理師養成科・2人

申込期限 3月22日(水)

※訓練期間中の授業料は無料で

一部自己負担があります。

（教科書代や教材費など）

ハローワーク室蘭（☎②②8

689）、室蘭高等技術専門
学院（☎④7820）

大人の発達障がいのお ともかな

〜ともかな〜

共通の悩みについて話し合
います。

日時 3月12日(日)・26日(日)13時

〜15時

場所 ともかな（桜木町3丁目

2-16）

定員 5人

参加料 200円

申し込み 参加を希望する日の

前の週の金曜日までにともか
な（☎⑧7133、FAX⑧23
45）

入会説明会

〜登別市シルバー人材センター〜

日時 ①3月9日(木)9時30分

②3月22日(水)9時30分

場所 ①登別市シルバー人材セ

ンター事務所（千歳町4丁目

5-90ラポール西尾1階）、

②若草つどいセンター

対象 60歳以上の方

持ち物 筆記用具

※直接会場にお越しください。

問 登別市シルバー人材センタ

（☎⑧0880）

訓練生募集〜OA実践科〜

期間 3月31日(金)〜5月30日(火)

9時30分〜12時20分

場所 くるくるネット

内容 ワープロや表計算

テキスト代 3千927円

定員 10人

申込方法 3月15日(水)までにハ

ローワーク室蘭（☎②②868

9）

くるくるネット鳥山さん

（☎④9133）

こんなときには、国民年金の手続きが必要です

日本国内に住んでいる20歳以上60歳未満の方で、厚生年金保険に加入していない方は、国民年金に加入する義務があります。

国民年金には加入種別があり、本人や配偶者の就職・転職・結婚などで変更となった場合は手続きが必要です。

手続きをしなかった場合は、基礎年金（老齢・障害・遺族）を受け取れなくなることもありますので、必ず手続きをしましょう。

▶**問い合わせ** 年金・長寿医療グループ（☎⑧2137）

- ・第1号被保険者…自営業者や学生など
- ・第2号被保険者…厚生年金に加入している会社員や公務員
- ・第3号被保険者…第2号被保険者に扶養されている配偶者（収入が一定額を超えない方）

こんなとき	被保険者の種別	手続き先
第2号被保険者が60歳になる前に、会社などを退職したとき	第2号⇒第1号	年金・長寿医療グループ、各支所
第2号被保険者（配偶者）に扶養されていた方で、その配偶者が退職したとき	第3号⇒第1号	
年金受給資格がある第2号被保険者（配偶者）が65歳になり、その配偶者に扶養されていた方が60歳未満のとき		
収入が130万円を超えたときなど、配偶者の扶養から外れるようになったとき	未加入⇒第1号	※日本年金機構から加入のお知らせが届かない場合は年金・長寿医療グループまたは各支所で手続きが必要です。
学生など、厚生年金に加入していない方が20歳になったとき	未加入⇒第3号	配偶者の勤務先
第2号被保険者に扶養されている配偶者が20歳になったとき	第1号⇒第3号	
配偶者が就職して第2号被保険者になり、その第2号被保険者に扶養されるようになったとき		
第2号被保険者である方が会社などを退職し、第2号被保険者である配偶者に扶養されるようになったとき	第2号⇒第3号	

市営住宅の入居者を募集します

問い合わせ 建築住宅グループ
(☎854399)

募集住宅

所在地	団地名	募集区分	階数・広さ (㎡)	家賃 (円)
新生町3丁目	千代の台	子育て世帯	1階・2LDK (66.6)	23,700~46,600

申込期間 3月1日(水)~10日(金)9時~17時30分
(土・日曜日、祝日を除く)

抽選日時・場所 3月15日(水)10時~・市役所3階第1会議室

鍵渡し日・場所 5月1日(月)9時~16時30分・市役所3階建築住宅グループ

- 対象** 次の要件に該当する方
- ・申し込み時点で小学校入学前の子どもがいること(妊娠中の場合を含む)
 - ・家族で入居する方(婚約中の場合を含む)
 - ・持ち家のない方
 - ・現在、公営住宅に居住していない方
 - ・市税に滞納がない方
 - ・入居者及び同居者が『暴力団員による不当な行為の防止等に関する法律』第2条第6号に規定する暴力団員でない方

子育てに配慮した主な仕様

- 子どもの足音が階下に響く心配がない平屋建て
- 子どもを見守りながら家事が出来る対面キッチン
- ベビーカーが使いやすい玄関スロープ
- 駐車場2台まで契約可(空き区画がある場合)

入居期限 最年少の子どもが小学校を卒業するまで(最長で入居日から13年を超えない範囲内)

収入基準

区分	収入月額
入居者または同居者に障がいがある方(障がいの程度に基準があります。)	214,000円以下
入居者が60歳以上で同居者のいずれもが60歳以上または18歳未満の方	
小学校就学前の子どもがいる世帯	
上記以外の方	158,000円以下

- 入居希望者が募集戸数を超えたときは、住宅番号ごとに公開抽選を行います。抽選会に参加する必要はありません。
- 入居前に入居資格審査を行いますので、募集のしおりに記載している必要書類を持参し、建築住宅グループにお越しください。審査結果により入居できないことがあります。
- 家賃は、入居する方の世帯収入によって計算します。
- 家賃のほか、共益費やガス設備に関するリース料などがかかります。
- 駐車場(1世帯1台分)を利用する場合は、月額2,000円かかります。
- 犬や猫などを飼うことはできません。

道営住宅の入居者を募集します

問い合わせ 北海道営住宅胆振管理センター
公募係(☎837240)

申込日程・場所

3月6日(月)・7日(火)……市民会館

3月8日(水)~10日(金)……同管理センター

※時間は9時30分~16時30分。

抽選会日時・場所

3月15日(水)10時……室蘭市中小企業センター

対象

○共通(全ての要件に該当する方)

- ・入居者全員が『暴力団員による不当な行為の防止等に関する法律』第2条第6号に規定する暴力団員でない方

※持ち家のある方、公営住宅や社宅などにお住まいの方は原則申し込みすることができません。

○一般向け・単身向け住宅(全てに該当する方)

- ・入居者全体の収入が公営住宅法に定める基準内であり、それを証明できる方
- ・同居者がいる方(一般向け住宅のみ)

○子育て世帯向け住宅(全てに該当する方)

- ・同居する親族のうち、未就学児が1人以上いる方
- ・公営住宅法に定める政令月収が21万4千円を超えず、それを証明できる方

募集住宅

団地名	募集分類	階数・広さ (㎡)
であえーるはまなす	子育て世帯向け(単身不可)	2階・2DK (58.57)
		2階・2DK (58.5)
鷺別	一般世帯向け(単身不可)	1階・2LDK (58.5)
		1階・3LDK (70.1)
		2階・3LDK (70.1)
		4階・3LDK (72.4)
新川	一般世帯向け(単身不可)	1階・3LDK (73.9)
		2階・3LDK (73.6)
若山	一般世帯向け(単身不可)	3階・3LDK (69.2)
		4階・3LDK (69.2)
登別東町	一般世帯向け(単身不可)	2階・2DK (50.1)
		1階・3LDK (77.6)
登別西	一般世帯向け(単身不可)	3階・2LDK (57.7)
		5階・3LDK (70.1)
		4階・2LDK (52.8)
		5階・2LDK (52.8)
		5階・2LDK (57.6)

高額介護合算療養費のお知らせ

▶医療と介護の両方を利用している世帯の方へ

医療（国民健康保険または後期高齢者医療制度）と介護（介護保険）の両方のサービスを利用して自己負担がある世帯は、1年間（8月～翌年7月）に支払った合計額が自己負担限度額を超えた場合、申請により、その超えた額が支給されます。

対象となる方には、3月～4月頃に申請のお知らせを送ります。

▼1年間の自己負担限度額（8月～翌年7月）

要件	所得区分	自己負担限度額
①70歳以上の国民健康保険加入者、 全ての後期高齢者医療制度加入者	課税所得690万円以上	212万円
	課税所得380万円以上690万円未満	141万円
	課税所得145万円以上380万円未満	67万円
	課税所得145万円未満	56万円
	住民税非課税世帯（区分Ⅱ）※1	31万円
	住民税非課税世帯（区分Ⅰ）※2	19万円
②70歳未満の国民健康保険加入者	所得901万円超	212万円
	所得600万円超901万円以下	141万円
	所得210万円超600万円以下	67万円
	所得210万円以下	60万円
	住民税非課税世帯	34万円

※1 同一世帯の世帯全員が住民税非課税で、区分Ⅰに該当しない方

※2 同一世帯の世帯全員が住民税非課税、かつ、世帯全員の各所得が0円（年金所得は控除額80万円として計算し、給与所得がある場合は給与所得から10万円控除）の方

～ご注意ください～

- ・①の課税所得とは、住民税における課税所得です
- ・②の所得とは、同一世帯の国民健康保険加入者それぞれの総所得金額などから基礎控除額（43万円）を差し引いた金額を世帯で合算したものです
- ・医療保険と介護保険のいずれかが自己負担額0円の場合は、対象となりません。
- ・支給額が500円以下の場合には支給されません。

問い合わせ

国民健康保険グループ

（☎☎1771）

年金・長寿医療グループ

（☎☎2137）

北海道後期高齢者医療広域連合

（☎011-290-5601）

市LINEにご登録ください

受け取りたい分野の情報だけを受け取ることができる機能や、お住まいの地区を登録するとごみの日の前日にお知らせを受け取ることができる機能など便利な機能が盛りだくさん。

まだお友だち登録が済んでいない方は、ぜひ市のアカウントとお友だち登録をお願いします。



◀お友だち登録はこちらから

問い合わせ

秘書広報グループ（☎☎6586）



▲登別市LINEのメニュー

【受信設定】をタップすると、受信設定画面に移行します。案内に従い、必要事項を選択。最後に【回答】をタップすると登録が完了し、受け取りたい情報だけを受け取ることができます。

国民健康保険 からのお知らせ

▶ 問い合わせ
国民健康保険グループ
(☎ 05 1 7 7 1)

加入・喪失・変更などの事由が生じた日から 14 日以内に届け出ることが法律で定められていますので、忘れずに手続きしてください。

全ての手続きに必要な持ち物

- ・マイナンバーカードもしくはマイナンバーを確認できる書類
- ・身分証明書(運転免許証などの顔写真付きの場合は 1 点、顔写真がない場合は 2 点)
- ※住民票上、別世帯の方が手続きする場合は、委任状のほか、委任者と受任者の身分証明書が必要です。



表中の
『こんなとき』
に応じた
『持ち物』

	こんなとき	持ち物
国民健康保険に入るとき	他の市町村から転入してきた	前年の所得がわかるもの(源泉徴収票など)
	職場の健康保険をやめた	健康保険離脱証明書または資格喪失証明書
	職場の健康保険の被扶養者から外れた	
	子どもが生まれた (+出産育児一時金の支給申請)	母子健康手帳、世帯主義の預貯金通帳、直接支払制度利用合意文書、出産費用の内訳を記した領収・明細書 ※出産費用が40万8千円(産科医療補償制度加入医療機関での出産は42万円)以上の場合、『全ての手続きに必要な持ち物』のみ ※令和5年4月以降の出産育児一時金は、上限額が変更になる場合がありますので、詳しくは問い合わせください。
	生活保護を受けなくなった	生活保護廃止(停止)決定通知書
	外国籍の方が加入する	在留カードまたは特別永住者証明書(切り替え前の場合は外国人登録証明書)、パスポート、上陸許可証印、指定書
国民健康保険をやめるとき	他の市町村に転出する	被保険者証
	職場の健康保険に加入した	国民健康保険被保険者証、職場から交付された新しい被保険者証
	家族が加入する健康保険の被扶養者になった	
	国民健康保険の被保険者が死亡した (+葬祭費の支給申請)	被保険者証、喪主または施主名義の預貯金通帳、葬儀を行ったことがわかるもの(会葬礼状、領収書など)
	生活保護を受けることになった	被保険者証、生活保護開始決定通知書
その他	住所が変わった(市内転居)	被保険者証
	世帯を分けた、世帯を一緒にした	
	世帯主や氏名が変わった	
	就学のため他の市町村に転出する	被保険者証、在学証明書または学生証
	学生用被保険者証をお持ちの方が、卒業・退学し、引き続き市外に住む	学生用被保険者証、在学期間がわかる証明書または退学証明書
	学生用被保険者証をお持ちの方が、卒業・退学し、職場の健康保険に加入した	学生用被保険者証、職場から交付された新しい被保険者証
	学生用被保険者証をお持ちの方が、卒業・退学し、登別市に再転入した	学生用被保険者証
	被保険者証をなくした、汚れて使えなくなった	『全ての手続きに必要な持ち物』のみ
	施設に入所するため他の市町村に転出し、施設に住所を定めた	被保険者証、施設の入所証明書
介護保険が適用除外となる施設に入所する40歳から64歳までの方	施設の入所証明書	

- ※窓口に来られないときは、郵送で手続きできる場合がありますので、ご相談ください。
- ※国民健康保険への加入は、他の健康保険の資格喪失日までさかのぼり、その分の保険税も支払わなければなりません。手続きが遅れると、被保険者証がない期間の医療費に保険が適用されないことがありますので、速やかに手続きしてください。
- ※健康保険によっては、2カ月以上継続して加入していた場合、退職後も継続して加入することができます。継続した場合の保険料と国民健康保険税の金額が異なることがありますので、金額を比較した上で加入することをお勧めします。
- ※勤務先の倒産や解雇などでやむを得ず離職し、雇用保険を受給する場合は、国民健康保険税が軽減されることがあります。雇用保険受給資格者証または雇用保険受給資格通知を持参の上、ご相談ください。



し尿収集日のお知らせ

▶ 問い合わせ 環境対策グループ
(☎⁰⁵2958)

町名	丁番	し尿収集日程表(定期収集地域)					
		4月	5月	6月	7月	8月	9月
登別本町	1丁目		17~19日		7・10・11日	31日	1・4日
	2丁目	3~6日	22~26日		12~14・18・19日		5~8・11日
	3丁目	7・10・11日	29~31日		20・21・24日		12~14日
登別東町	1~3丁目	12~14・17日		1・2・5・6日	25~28日		15・19~21日
	4丁目	18~21日		7~9・15・16日	31日	1~4日	22・25~29日
	5丁目	24・25日		19・20日		7~9日	
富浦町	全 域	26~28日	1・2日	21~23・26・27日		15~18・21日	
千歳町	4~6丁目		8~10日	28~30日		22~24日	
幌別町	全 域		11・12・15・16日		3~6日	25・28~30日	
中央町	全 域		24・25日		19・20日		8・11日
柏木町	全 域	26・27日		26・27日		17・18日	
片倉町	全 域	28日	1・2日	28・29日		21・22日	
大和町	全 域	20・21日		19~21日		8・9日	
富岸町	1~3丁目		10・11日		4・5日	25・28日	
新生町	1~3丁目	3・4日	26・29日		21・24日		12・13日
	4~6丁目	5・6日	30・31日		25・26日		14・15日
栄 町	全 域	7・10日		1・2日	27・28日		19・20日
鷺別町	1~3丁目	11~13日		5~7日	31日	1・2日	21・22・25日
	4~6丁目	14・17~19日		8・9・15・16日		3・4・7日	26~29日
若草町	1~4丁目	24・25日		22・23日		15・16日	
	5・6丁目		8・9日	30日	3日	23・24日	
美園町	1~4丁目		12・15~17日		6・7・10・11日	29~31日	1日
	5・6丁目		18・19・22・23日		12~14・18日		4~7日

◎定期収集を行っていない地域

カルルス町、上登別町、登別温泉町、中登別町、登別港町、札内町、新栄町、幸町、千歳町(1~3丁目)、千歳町の一部、来馬町、常盤町、富士町、新川町、鉦山町、桜木町、川上町、青葉町、緑町、若山町、富岸町の一部、上鷺別町
※定期収集を行っていない地域の方や臨時の収集を希望する方は、5日程度の余裕を持って申し込みください。

- 収集時は立ち会い、収集量を確認してください。
- クリーンチケットで支払いをする方は、収集日前にチケットを用意してください。
- 収集日は、天候などにより前後することがあります。
- 転居・転出する方は、必ず最終くみ取りを行ってください。

臨時収集・最終くみ取りなどの申し込み

…㈱東洋興業 (☎⁰⁵2935)

※受付時間は9時~16時(土・日曜日、祝日、8月14日(月)を除く)です。

※6月10日(土)から14日(水)までの5日間は、し尿投入施設の点検整備のため、収集は行いません。

四季折々 海鮮満載 美味万来

近小 らんぼっけ

登別ブランド認定品

らんぼっけのたらこ

みーっけ♪ 前浜産

地方発送 OK!

冷凍毛ガニ販売中!

紅鮭・干しがレイ たこわさび その他海産品

有限会社 武澤水産 本社/登別市富浦町1丁目24の7 T83-3466 F83-3757 不定休

北海印刷なら 選択肢が広がります。

ホームページ PR映像制作 ポスティング

電子書籍 電子看板 生活情報誌 みてねっと 印刷物 etc.

北海印刷株式会社 Tel.0143-43-2121

困った!ときには まず 相談

※1～※5は、申請フォームからも申し込むことができます。



相談名	日時	場所	相談内容	申し込み・問い合わせ ※『G』はグループの略
無料法律相談※1 札幌弁護士会室蘭支部	4月15日(出) 10時～13時	鉄南ふれあいセンター(幌別町)	交通事故や金銭貸借、損害賠償、離婚(養育費・面会交流)など 定員:6人(申し込み順)	4月7日(金)までに 市民サービスG (☎062139)
くらしの無料相談 北海道行政書士会室蘭支部	3月25日(出) 10時～12時30分	鉄南ふれあいセンター(幌別町)	相続や遺言、各種契約、官公署に提出する書類など 定員:10人(申し込み順)	3月24日(金)までに 行政書士甲田啓一事務所 (☎044839)
市民相談※2	月～金曜日 9時～17時30分	市民サービスグループ	市民生活や多重債務、離婚、家庭内暴力など	市民サービスG (☎062139)
消費生活相談	月～金曜日 9時～17時30分 ※登別消費者協会は、火～金曜日の10時～15時。	消費生活センター(市民サービスグループ内)または登別消費者協会(しんた21内)	契約や解約に関するトラブル、インターネットのトラブルなど	消費生活センター (☎063491) 登別消費者協会 (☎068307)
人権相談所	月～金曜日 8時30分～17時15分	札幌法務局室蘭支局(室蘭市入江町)	人権問題や家族問題、金銭トラブル、雇用や給与の問題、いじめや体罰、差別など	札幌法務局室蘭支局 (☎0225111)
生活にお困りの方の相談窓口※3	月～金曜日 9時～17時30分	生活支援相談室(社会福祉グループ内)	仕事や生活などの困りごと	生活支援相談室 (☎061911)
児童虐待についての相談窓口※4	月～金曜日 9時～17時30分 ※時間外も相談ください。(こども相談室につながらない場合は、市役所(☎062111)にかけ直してください)。	こども相談室(こども家庭グループ内)または室蘭児童相談所(室蘭市寿町)	虐待が疑われる子ども・家庭の情報	こども相談室 (☎066677) 室蘭児童相談所 (☎044152) ※緊急の場合は児童相談所全国共通ダイヤル(☎189)
障がいのある方の就労相談窓口※5	3月16日(休) 13時～16時	障がい福祉グループ	障がいのある方の就労	3月9日(休)までに 障がい福祉G (☎063732)
若年者等キャリアカウンセリング(市委託事業)	水・金曜日 8時30分～17時	職業訓練センター(青葉町)	就職活動などで抱える不安や悩みなど	登別職業訓練協会 (☎061450)
	月～金曜日 17時以降(予約制)			
	土曜日 10時～17時	地域職業相談室(アーニス内)		
無料労働相談(市支援事業)	月～金曜日 10時～16時(第1・3水曜日は20時まで)(予約制)	連合登別事務所(中央町6丁目20-5)	解雇や労働条件の引き下げ、職場内のいじめ(パワーハラスメント)など ※新型コロナウイルス感染症の影響による解雇・休業などについても受け付けています。	事前に連合登別 (☎063337)
	3月24日(金)、4月14日(金)10時～16時(予約制)	鉄南ふれあいセンター(幌別町)		希望日の1週間前までに連合登別 (☎063337)

新型コロナウイルス感染症に関する主な相談窓口

○ご自身の症状に不安がある場合など、一般的な問い合わせ

- ・北海道新型コロナウイルス感染症健康相談センター(24時間対応) ☎0120-501-507(フリーダイヤル)
- ・厚生労働省電話相談窓口(コールセンター 9時～21時) ☎0120-565-653(フリーダイヤル)

○差別や偏見などに関する相談

- ・北海道新型コロナウイルス人権相談窓口(9時～17時 土・日曜日、祝日を除く) ☎011-206-0497

※内容については、2月13日現在の情報を掲載しています。イベントなどについて、中止や延期、内容などが変更となっている場合がありますので、ご注意ください。

すくすく子育て いきいき健康

- 定員について…抽選ではない場合は、申し込み順となります。
- 申し込みについて…期限や期間の記載がない場合は、当日直接会場にお越しください。

▶乳幼児健康診査・健康相談（健康推進グループ・☎0100）

	日時	場所	対象	内容	持ち物	
4～5カ月児健康診査	4月6日(木) ※時間は個別通知。	しんた21	令和4年11月生まれ	診察、身体計測、栄養・育児相談	母子健康手帳、バスタオル、替えおむつ	
10カ月児健康相談	4月27日(木) ※時間は個別通知。		令和4年6月生まれ	身体計測、栄養・育児相談		
1歳6カ月児健康診査	4月12日(水) ※時間は個別通知。		令和3年9月生まれ	診察、歯科検診、身体計測、栄養・歯科・育児相談、フッ素塗布（希望者800円）	母子健康手帳、バスタオル	
3歳児健康診査	4月20日(木) ※時間は個別通知。		令和2年3月生まれ	診察、歯科検診、尿検査、身体計測、栄養・歯科・育児相談	母子健康手帳、フェイスタオル	
すくすく☆親子相談（※）	4月13日(木) 9時40分～10時30分		—	—	発育・発達・育児・栄養などの相談	母子健康手帳、バスタオル
産前・産後相談『ママあい』（※）	4月5日(水)・14日(金)・18日(火)・24日(月) ①10時～、②11時15分～（各45分）		妊婦または生後6カ月未満の子どもとその家族	授乳・育児などの相談（個別相談）	母子健康手帳、バスタオル、替えおむつ	
あそび相談『ぼっぼ』（※）	4月7日(金)・11日(火)・19日(水)・28日(金) ①10時～、②11時15分～、③13時15分～（各45分）		生後6カ月以降の子どもとその家族	遊び・育児などの相談（個別相談）		

※『すくすく☆親子相談』『ママあい』『ぼっぼ』は、前日までに電話で健康推進グループに申し込みが必要です。
※子育てに関するオンライン相談も受け付けています。相談を希望する3日前までに、市公式ウェブサイトから申し込みください。

▶オンライン相談



しんた21（健康推進グループ・☎0100）

	日時	対象	内容	定員	持ち物	申込期限
すこやかマタニティ教室	4月15日(土) 10時～12時	妊婦の方とその家族	もくよくよ 沐浴・抱っこ・おむつ交換の体験実習、パパの妊婦体験など	10組	母子健康手帳、飲み物	4月7日(金)

初回相談無料!

不動産の相続登記・名義変更手続き
会社の設立・役員変更登記・定款作成
過払金返還請求・債務整理・破産手続き

お気軽に
お問い合わせ下さい **Tel(0143)81-2000**

ホームページ▶ <http://www.etrance-office.com>

司法書士法人 エトランジェ 登別事務所
司法書士 **黒崎 清**
登別市千歳町1-5-3 登別市役所入口踏切近く

皆様のプライバシーには最大限配慮いたします。

のぼりべつ法律事務所
弁護士 八木橋俊輔 札幌弁護士会

離婚・相続・消費者被害・債務整理
交通事故・その他

個人のお客様は初回無料です。
その他の相談も扶助制度が利用できる場合には無料となります。

<http://nobaribetsu-law.jp/>

相談は要予約 **0143-83-7381** 月～金 9:00～17:30
※夜間・土日は完全事前予約
登別市若山町4丁目40-5
メープル・ベットのワン303号

驚別子育て支援センター (☎841235)

	日時	対象	内容	定員	持ち物	申し込み
はぐっと	3月9日(木) 10時～12時	小学校入学前の子 どもとその保護者	公認心理師によるミニ講座 ※開放時間内に15分程度の講座を行 います。	-	着替え、 飲み物 (お茶 または 水)など	-
手話講座	3月14日(火) 11時45分～12時		手話通訳専門員によるミニ講座			
驚別子育て 支援センタ ーに遊びに いこう!	3月17日(金) 9時15分～10時	初めて驚別子育て支 援センターを利用す る小学校入学前の子 どもとその保護者	完全予約制での開放、親子で簡単に できるフォトフレーム製作	3組		3月6日(月) ～10日(金)
お誕生会	3月27日(月)～ 31日(金) 11時45分～12時	小学校入学前の子 どもとその保護者	3月が誕生月のお友達をみんなでお 祝い ※誕生月のお友達はお誕生カードを 作るのので早めにお越しください。	-		-

富岸子育てひろば (登別自然活動支援組織モモンガくらぶ・☎080-1890-0865)

	日時	対象	内容	定員	参加料	持ち物	申込期限
出張子育てひろば マリンパークへ行 こう	3月10日(金) 10時～12時	小学校入 学前の子 どもとそ の保護者	海の生き物たちと触れ合う ※集合場所はマリンパーク 受付前です。	-	18歳以上： 1,400円 4歳～17歳： 700円	-	3月9日(木)
とんこフレンズパ ークの日 風と遊ぼう	3月11日(土) 10時30分～ 12時		身近なものを使って風遊び	20人	50円	防寒着、手袋、 帽子、着替え、 飲み物など	
お楽しみ会 感触あそび	3月14日(火) 11時～12時		小麦粉粘土を作って感触遊 び	-			当日、直接 ひろばまで お越しくだ さい。
子育てCAFÉ イヤイヤ期の過ご し方	3月17日(金) 10時～12時	子育て中 の方 ※託児あ り。	子どもの成長への寄り添い を考える	10人			3月16日(木)
オンラインとんこ	3月18日(土) ・28日(火) 13時～14時 30分	小学校入 学前の子 どもとそ の保護者	子どもの育ちや育児につい てのお話 ※Zoomを活用して、自 宅から参加するオンライ ンひろばです。 ※参加者が2組以上いる場 合のみ、開催します。	-	-	Zoomアプ リをダウンロ ード済みの端 末	参加を希望 する日の12 時
ファーストバ ースト 子どもの悩みベス ト3	3月25日(土) 10時30分～ 12時	妊婦の方 (子ども 連れ可)	食や遊び、イヤイヤ期につ いてのお話 ※Zoomを活用して、自 宅から参加することもで きます。詳しくは、問い 合わせください。	5人		-	3月23日(木)

🦷 3～4月の歯科救急医療 🦷

日時	診療所・住所・電話
3月5日(日) 9時～11時	ちりべつファミリー歯科 (☎4141) 室蘭市知利別町3丁目5-7
3月12日(日) 9時～11時	新生ファミリー歯科 (☎21182) 登別市新生町3丁目16-21
	だて歯科 (☎0142③6480) 伊達市舟岡町24-46
3月19日(日) 9時～11時	J.FUKUDA DENTAL CLINIC (☎417755) 室蘭市中島町1丁目31-10
3月21日(火) 9時～11時	グリーン・デンタル・クリニック (☎413118) 室蘭市八丁平1丁目49-23
3月26日(日) 9時～11時	山本歯科 (☎434722) 室蘭市知利別町2丁目26-1
4月2日(日) 9時～11時	ありじ歯科クリニック (☎845041) 室蘭市宮の森町4丁目22-39

問い合わせ 室蘭歯科医師会 (☎433522)

認知症カフェ『クナウ』オープン

認知症の方やその家族、地域の方など、どなたでも
参加可能な交流の場です。

日時 4月19日(木)10時～12時

場所 緑風園サテライト型特別養護老人ホーム
ニナルカの里 (千歳町2丁目11)

内容 音楽療法士・皆川宏子さんによる音楽療法体験
定員 15人 参加料 100円 (飲食代)

申し込み 4月10日(月)までに地域包括支援センター
あおい (愛桜) (☎30511)

ブックファーム あーにす

～登別市市民自治推進委員会育み部会～

親子で自由に絵本を読める空間です。当日は『おは
なしりぼん』による読み聞かせも行います。

日時 3月18日(土)10時～12時

場所 アーニス2階 (観光経済部執務室となり)

問い合わせ 市民協働グループ (☎71079)

※内容については、2月13日現在の情報を掲載しています。イベントなどについて、中止や延期となっている場合がありますので、ご注意ください。

わくわくおでかけナビゲーション!

- 定員について…抽選ではない場合は、申し込み順となります。
- 申し込み…期限や期間の記載がない場合は、当日直接会場にお越しください。
- ※参加の際にはマスクの着用や咳エチケットの徹底など、感染症対策にご協力をお願いします。

 **市立図書館** (☎ 4 3 2 4)

イベント	日時	対象	内容
デジタル絵本の読み聞かせ	3月5日(日) 14時	幼児以上 (幼児は保護者同伴)	デジタル絵本の読み聞かせ
えほんのへやのおはなしかい	3月11日(土) 14時		絵本の読み聞かせと紙芝居
郷土文化講座	3月18日(土) 13時30分～15時	どなたでも 定員：15人	日本古来のたたら吹き製鉄の歴史と 室蘭・登別の製鉄の歴史を学ぶ 講師：石崎勝男さん
おはなしぼけつと	3月25日(土) 13時30分	幼児以上 (幼児は保護者同伴)	絵本の読み聞かせと紙芝居
本と雑誌のリサイクル市	3月15日(水)～ 4月16日(日)	どなたでも	保存期間の過ぎた雑誌や本を提供 ※1人につき1日10冊まで。
アーニス分館 雑誌の付録抽選会	3月3日(金)～ 22日(水)	貸し出しを利用する方	雑誌の付録を抽選で提供 ※貸出時に渡す応募用紙で応募してください。 ※応募の受付と付録の展示はアーニス分館のみ。
アーニス分館 季節の読み聞かせ	3月26日(日) 14時	幼児以上 (幼児は保護者同伴)	春にちなんだ季節の絵本の読み聞かせ

※団体での参加は、事前にご相談ください。
※3月の休館日は、6日(月)・13日(月)・20日(月)・21日(火)・27日(月)・31日(金)です。



郷土資料館特別展 『はじめまして！ 令和4年度新資料』

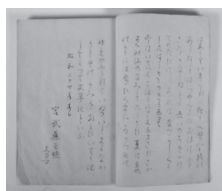
令和4年度に資料館へ寄贈のあった資料を紹介する特別展を開催します。

宮武藤之助著『丈草の記』をはじめとする古文書、昭和初期の個人の出納簿などの生活道具類を展示します。

期間 3月11日(土)～
4月9日(日)

問い合わせ

郷土資料館
(☎ 1 3 3 9)



白りゆきえ 知里幸恵 銀のしずく記念館のお知らせ

今年は『アイヌ神謡集』が刊行され100年、知里幸恵が生誕し120年にあたり、4月からは知里幸恵が愛したアイヌ語やアイヌ文化を学ぶ学習会を行います。

開館開始は3月1日(水)を予定しています。

知里森舎の森 春の散策会

日時 3月26日(日)13時30分～15時

場所 知里森舎の森

対象 小学生以上 (小学生は保護者同伴)

内容 森の植物を観察し、アイヌ文化との関わりを紹介

定員 10人

参加料 200円

持ち物 防寒着、温かい飲み物、双眼鏡など

申し込み 3月23日(木)までに同館 (☎ 5 6 6 6)

会員大募集!!

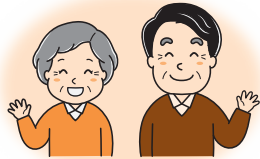
老人クラブ

老人クラブは、会員の生きがいや健康づくりのために、社会奉仕活動やレクリエーションなどを行う団体です。お住まいの地域で活動している老人クラブについて知りたい方は、ぜひ問い合わせください。

対象 60歳以上の方

活動内容 交流会、
行楽、旅行など

問い合わせ 老人ク
ラブ連合会事務局
(老人福祉センター内)
(☎⁰1303)



登別柔道スポーツ少年団

礼儀を学び、仲間、前向きな心、健康な体を作りましょう。見学・体験はいつでも受け付けています。

日時 毎週火・木曜日18時30分～20時30分

場所 市民プール『らくあ』

対象 6歳以上の方

月謝 2,000円

※そのほか父母会費500円がかかります。

問い合わせ

田中さん (☎090-7653-8287)

佐藤さん (☎090-7058-7728)

登別山岳会

四季を問わず登山をする仲間を募集しています。初心者や初級者大歓迎です。

年会費 5,000円

問い合わせ 河村さん
(☎090-8709-9633)



大人の数学サロン

算数・数学に関して気軽に話し合う場です。

数や図形について話し

合い、不思議さを楽しみませんか。

日時 毎月1回・第1土曜日10時～12時

場所 観光交流センターヌプル

参加料 100円(月額)

問い合わせ 松嶋さん (☎⁰1187)



サンライバスキー場 3月の特別イベント開催

○ホワイトデー特別イベント

3月11日(土)・12日(日)は、男女のペア(親子も可)の利用で、2人分の1日券が合わせて3,000円になります。

バレンタインのお返しにゲレンデで楽しい時間を過ごしてみたいかがですか。

○営業期間のお知らせ

営業は、3月21日(火)までを予定しています。

営業期間も残りわずかとなっておりますが、営業終了予定日まで万全の体制を整えて皆さんをお待ちしていますので、ぜひお越しください。

問い合わせ

カルルス温泉サンライバスキー場
(☎⁰2872)



▲ウェブサイト



▲facebook



▲Twitter



▲Instagram

室蘭工業大学公開講座

カビから抗生物質を取り出そう

日時 3月18日(土)10時～16時

場所 同大学

対象 高校生以上

内容 家庭で生まれたカビから抗生物質を取り出して、微生物や病原菌、抗生物質などの解説を行う

定員 10人

受講料 1,000円

申し込み 3月6日(月)17時までに同大学のウェブサイトなどから申し込み



▲ウェブサイト

※内容については、2月13日現在の情報を掲載しています。
イベントなどについて、中止や延期、内容などが変更とな
っている場合がありますので、ご注意ください。

市民活動センター『のぼりん』からのお知らせ



▶開館日時 月～金曜日 9時～22時、土・日曜日 9時～18時
▶申し込み・問い合わせ ☎③6866

※イベントの開催状況などについては、のぼりんのウェブサイト(<https://noborin.org/>)
をご覧ください。全て申し込み順となります。



市民活動支援ラインナップ

のぼりん茶話会

のぼりんの利用について、皆さんの声を聞か
せてください。
日時 3月9日(木)13時30分～15時、18時30分～
20時
対象 どなたでも (子ども同伴可)

まちづくり、内からやるか、外からやるか ～みんなでまちづくり～

日時 3月16日(木)19時～20時30分
対象 まちづくりの活動を実践している方、興
味がある方
講師 橋本拓和さん (伊達市建設部建設課)
定員 15人
申込期限 3月15日(水)

のぼりんイベント

～生命輝く瞬間～

主催 写友会スワン
日時 3月11日(土)13時～19日(日)15時
内容 自然の中で生きる動物たちの生命の輝き
を表現した展示
問い合わせ 渡邊さん (☎080-5599-8108)

NPO法人を巡る税務基礎知識

～NPO講座～

日時 3月23日(木)13時30分～15時
対象 NPO法人設立を考えている方
定員 15人
講師 柴山太一さん (柴山徳雄税理士事務所)
参加料 500円

～ホワイト展～

主催 ホワイト会
日時 3月22日(水)9時～31日(金)15時
内容 油絵と水彩画
問い合わせ 高木さん (☎⑤5128)

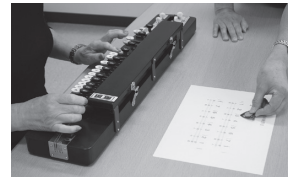
パステルはクレヨンの延長です ～パステル画教室～

日時 3月17日(金)
10時～12時
対象 18歳以上
定員 10人
材料費 1,000円
持ち物 お手拭き、エプロン、新聞紙



楽譜は数字で表され弦をピックで弾きます ～大正琴教室～

日時 3月24日(金)
10時～12時
対象 18歳以上の方
定員 5人



民謡はお腹の底から声を出します ～江差追分道場～

日時 3月25日(土)14時～16時
対象 どなたでも
定員 20人

碁に触れてみませんか ～囲碁教室～

日時 3月25日(土)
10時～12時
対象 小学生以上
定員 10人



対局を通して将棋を楽しみませんか ～子ども将棋教室～

日時 3月26日(日)
10時～12時
対象 小学生以上 (小学
生は保護者同伴)
定員 10人



空き家相談・売却相談・リフォーム・相続・解体・片付け…

住まいのお困り事なんでもご相談ください!

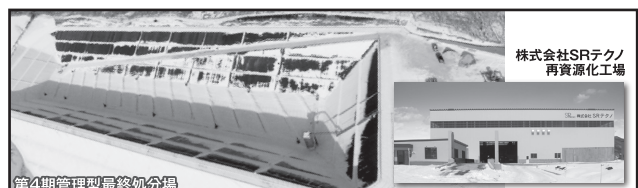
金土日 10:00～15:00は

相談アドバイザーが
お待ちしております!

相談は無料です。お気軽にご相談ください。



le no otesudai 家のおてつだい
登録市中央町4-11 アーニス1F 家のおてつだい
☎83-7502



株式会社SRテクノ
再資源化工場

第4期管理型最終処分場

産業廃棄物を資源に。
ここは、すべてが生まれ変わる場所。

R&D 株式会社
アール・アンド・イー

本社 / 登別市富浦町223-1 TEL(0143)80-2233 FAX(0143)80-2232
札幌事業所 / 北広島市大曲工業団地4-4-1 TEL(011)370-3232 FAX(011)370-3233

産業廃棄物収集運搬業許可 第00110098348号(道) / 産業廃棄物処分業許可 第00140098348号(道)
特別管理産業廃棄物収集運搬業許可 第00150098348号(道) / 特別管理産業廃棄物処分業許可 第00180098348号(道)

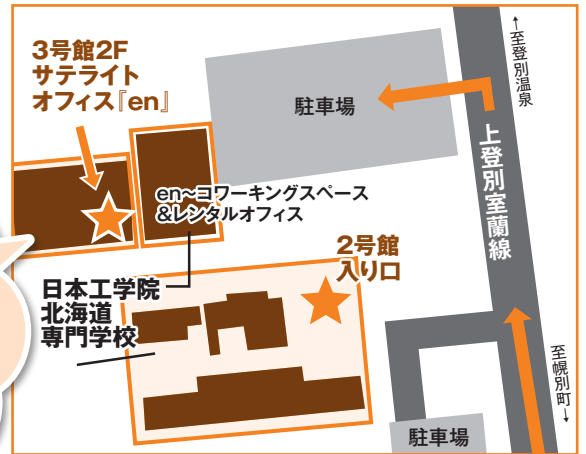
＼ジモトでノマド/ 日本工学院北海道専門学校 『サテライトオフィスen』 1日無料開放デー

『サテライトオフィスen』を市民の皆さんに1日無料開放します。カフェのような落ち着いた空間でWi-Fiが使い放題。仕事、勉強、読書などに最適です。ぜひお越しください。

日時 3月4日(土)10時～16時
場所 日本工学院北海道専門学校 サテライトオフィスen
対象 市内在住の方
問い合わせ 企画調整グループ (☎⑤1122)

1日限定で交流カフェ
『ジモトのマド』
オープンします!!

地域おこし協力が地元食材を使った飲み物やパンを販売します。
※数量限定。



来場者に粗品をプレゼント!!

Instagramのフォローと投稿をお願いします。



と な り ま ち ・ ホ ッ ト ラ イ ン

白老町

令和4年度
仙台藩白老元陣屋資料館企画展
『白老町伝統文化継承者
山崎シマ子・菅野節子 二人展』

アツシ織りやござ編み、縫製、文様刺しゅうなど、両氏の制作したアイヌ民族の伝統的手工芸品約40点を展示します。

期間 3月11日(土)～31日(金)

場所 同資料館展示室
(白老町陣屋町684-1)

料金 一般300円、
中学生以下150円

問い合わせ 同資料館

(☎0144⑤2666)

室蘭市

プラネタリウム演劇公演
『星と太陽の間で』

プラネタリウムを組み合わせた室蘭清水丘高等学校演劇部の公演です。

日時 3月21日(火)11時～11時45分、
13時30分～14時15分

場所 DENZAI 環境科学館

対象 小学生以上

定員 各60人

料金 大人400円、65歳以上250円、
高校生200円、中学生以下100円

申込方法 当日10時から、同科学館
で受付

問い合わせ 同科学館

(☎②1058)

伊達市

だて歴史文化ミュージアム企画展
- 巨理伊達家の雛祭り -

巨理伊達家伝来のひな人形の展示と、食をテーマに、江戸時代のメニューが書かれた古文書や配膳道具などを展示します。

3月3日(金)は観覧無料です。

期間 3月31日(金)までの9時～17時
※入館は16時30分まで。

場所 同ミュージアム2階
観覧料 高校生以上 300円
中学生以下 200円

※就学前のこどもは無料。

問い合わせ 同ミュージアム

(☎0142⑤1056)

子ども達の笑顔は未来の財産

愛おしみ、認め、育む。
私達は、子ども達の保育、教育に使命を捧げます。

登別市私立幼稚園協会

学校法人 北海道カトリック学園
登別カトリック聖心幼稚園
登別市中央町7丁目15 T85-2414

学校法人 登別立正学園
認定こども園 白菊幼稚園
登別市桜木町2丁目5番地3 T85-2545

学校法人 北斗文化学園
リリー文化幼稚園
登別市鷺別町2丁目17 T87-2211

学校法人 登別立正学園
コロポックルの森 認定こども園白雪幼稚園
登別市登別本町2丁目25番地8 T83-1162

胆振から日本を元気に!

各種無料相談(平日・土曜)・出張相談を承ります。

- 離婚 ●相続・遺言 ●交通事故 ●刑事弁護
- 犯罪被害者支援 ●債務整理・過払金回収

弁護士 法人 北海道みらい法律事務所
相談は要予約 ☎0143-83-6669

代表弁護士 増川 拓 弁護士 菊地 俊邦 弁護士 富生 翔
(札幌弁護士会) (札幌弁護士会) (札幌弁護士会)

室蘭市東町2-27-4 セミナービル3階(東室蘭駅東口より徒歩1分・東室蘭郵便局となり) **P有**
http://www.hokkaido-mirai.com/

未来の登別に 若者のアイデアを

2月2日、本校の学生が参加して、登別市役所新庁舎の広場の活用方法について、プレゼンテーションを行いました。

地域の未来に若者の意見を反映させるために開かれたこのプレゼンテーションには、本校のI Tスペシャリスト科や公務員1年制学科の学生4人のほか、登別明日中等教育学校や登別青嶺高等学校の生徒が参加しました。

参加者は、昨年9月からこのプレゼンテーションに向けて準備を進めてきました。

市職員から説明を受けた新庁舎の整備に関する基本設計と外構などに関する現在の計画や、新庁舎の平面図、事前に調査した他地域の取り組みなどを参考にしながら、若い世代が考える登別市役所新庁舎の広場の活用方法について、アイデアの具現化を進めてきました。

プレゼンテーション当日は、学生たちが『市民に親しみのあ

つくろう、つぎの可能性を。

日本工学院北海道専門学校

「市役所」をテーマに、それぞれが描く地域の未来について、堂々と語っていただきました。

オープンキャンパス

日時 3月18日(土)、26日(日)10時30分～14時30分

※中止や一部内容を変更する場合がありますので、同校ウェブサイトを必ずご確認ください。

お問い合わせ 入学広報室
(☎0120-666-965)



▲▶プレゼンテーションの様子



今月の新着図書

市立図書館

☎84324

ほん

妖変未来記

東郷 隆著



鎌倉最末期に四天王寺から流出した日本最古の預言書『未来記』をめぐる権力者同士の争奪戦に天狗や妖人、名もなき庶民も加勢する。未来を制するのは楠木正成か後醍醐帝か、はたまた誰なのか。

◇影と踊る日

神護 かずみ 著

◇女のイ顔

田辺 聖子 著

◇人もペットも気をつけたい

園芸有毒植物図鑑 増補改訂版

土橋 豊 著

こどものほん

いまが いい

たかだ しんいち さく



ふたの女の子がお父さんやお母さんにやりたい事を言っても「今度ね」「大人になったらね」と、後回しにされる返答ばかりで、とうとう「いまがいい！」と怒り出してしまいます。小さい子にはできない事が多い中、どう叶えるのか。お父さんの機転が光ります。

◇ちいさなちいさなヤクのガーティ

ケイト・ヒンドリー 絵

◇魔女のなみだのクッキー

草野 あきこ 作

◇箱舟に8時集合!

ウルリヒ・フープ 作

※図書館では、毎月購入している本の全リストを差し上げています。ご利用ください。



不用品ダイヤル市

申し込み・問い合わせ

登別消費者協会 (☎8307)

火～金曜日(祝日を除く)10時～15時

※無料に限ります。

▶登録できないもの

衣類、食料品、貴金属、美術品などの高価なもの、自動車、バイク、船、傷みの激しいものやあっせん品としてふさわしくないもの

ゆずります

- エレクトーン ●漬物たる ●ひな人形(7段) ●リビングテーブル(90×90) ●学習机用椅子 ●漬物たる(4斗、ふた20kg石付き) ●座布団(5枚組) ●鍋(20) ●グラタン皿(5枚) ●ラーメンどんぶり(5枚) ●コーヒーカップ(5客) ●自転車(27インチ・スポーツタイプ) ●シングルベッド(電動)
- ゴルフクラブケース(男性用) ●鍋(30) ●シュレッダー(業務用) ●ゴルフクラブ(14本) ●ゴルフセット(男性用)

ゆずってください

- 石油ストーブ ●ゴルフセット ●FFストーブ ●エレキギター ●買い物用カート ●小型まきストーブ ●鮭釣りざお(リール付き) ●七宝焼きの釜 ●SDカセットラジオ

新型コロナワクチン接種に関するお知らせ



問い合わせ 新型コロナワクチン接種対策グループ (☎⑧1 2 7 7 0 ・ ⑧1 2 7 7 1)

※ 2月13日現在の情報を掲載しています。最新の情報は市公式ウェブサイトなどでお知らせしますので、随時ご確認ください。

● 前回の接種から3カ月が経過した方は、お早めの接種を ● オミクロン株対応ワクチンの接種は1人1回です

前回接種日は、お手元の接種券一体型予診票に記載されていますので、そちらをご確認ください。
オミクロン株対応ワクチンは、2回目までの接種が完了しないと接種を受けられません。2回目までの接種が完了していない方は、新型コロナワクチン接種対策グループにご相談ください。

接種を受けるには予約が必要です

集団接種または接種を行っている医療機関にまずはご予約ください。予約の方法や連絡先は、市公式ウェブサイトをご確認ください。



◀ 市公式ウェブサイト



体調不良や急な用事などで、接種予約をキャンセルするときは、ワクチンの有効活用などのために必ずご連絡ください

自院で予約受付をしている医療機関は直接医療機関へ、集団接種やその他の医療機関は市コールセンターへ連絡をお願いします。

3月の集団接種

※会場には肩を出しやすい服装でお越しください。

※集団接種会場には、高齢者など新型コロナウイルス感染症の重症化リスクが高い方も来場しますので、不織布のマスク着用をお願いします。

対 象 2回目接種を完了してから3カ月以上が経過した16歳以上の方

持 物 接種券一体型予診票、予防接種済証、本人確認書類（マイナンバーカード、運転免許証など）、お薬手帳（お持ちの方）

日程	時間	会場	予約方法
4日(土)	15時～18時	登別中央ショッピングセンター・アーニス	●市予約ウェブサイト https://vaccines.sciseed.jp/noboribetsu ●市新型コロナワクチンコールセンター (有料・8時～20時受付) ☎0570-035-056



※使用するワクチンは、モデルナ社製オミクロン株（BA.1）対応ワクチンです。

4月1日(土)以降の新型コロナワクチン接種について

国は、現在、新型コロナワクチンの接種の実施期間を令和5年3月31日(金)までとしており、4月1日(土)以降の実施方法や対象者、時期などを検討しています。

4月1日(土)以降の接種の詳細が決定しましたら、市公式ウェブサイト、広報のぼりべつなどでお知らせしますので、そちらを確認ください。

※4月1日(土)以降の接種時期等が不明なため、オミクロン株対応ワクチンの接種を受けていないものの、ご都合により接種が必要となる方は、3月31日(金)までの早い時機の接種をお勧めします。

人のうごき (令和5年1月末現在) / 人口45,145人 (-81) 世帯24,102 (-30) () は前月比

発行・編集 / 登別市総務部秘書広報グループ 〒059-8701 登別市中央町6丁目11 ☎0143⑤6586 ⑤0143⑤1108



◀ ウェブサイト
<https://www.city.noboribetsu.lg.jp/>



◀ Eメール
pr@city.noboribetsu.lg.jp



◀ フェイスブック
@noboribetsu.city



◀ LINE
@noboribetsu.city



◀ YouTube
<https://www.youtube.com/user/NoboribetsuOfficial/>

