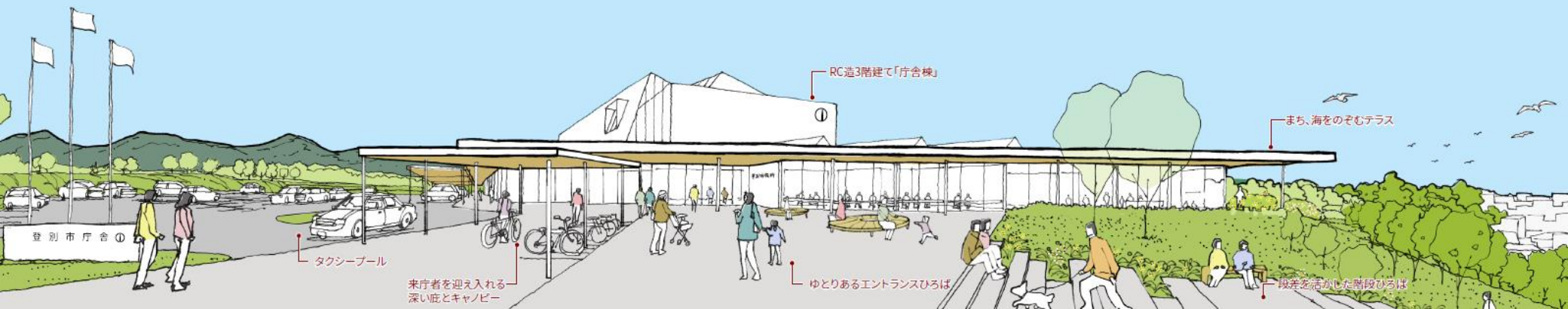


# 市民自治推進委員会との意見交換会

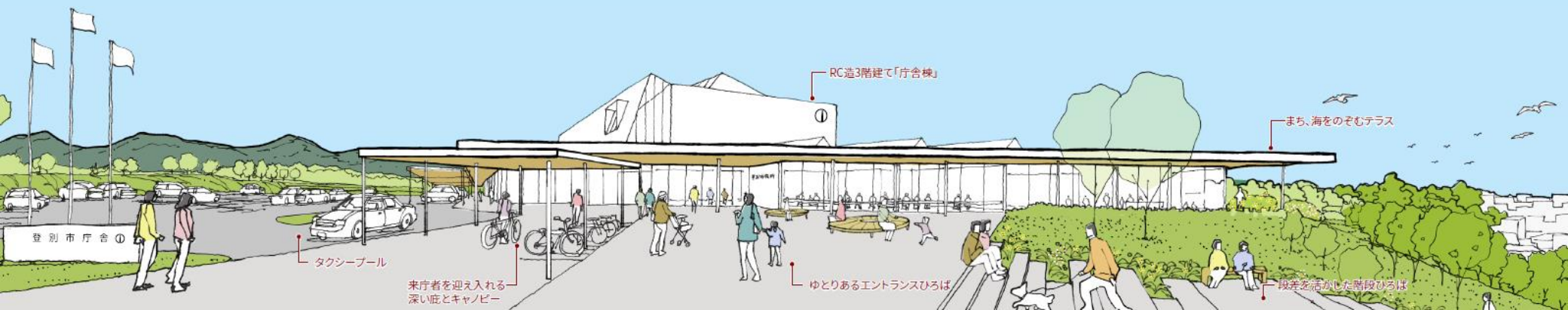
令和4年8月31日(水) 鉄南ふれあいセンター

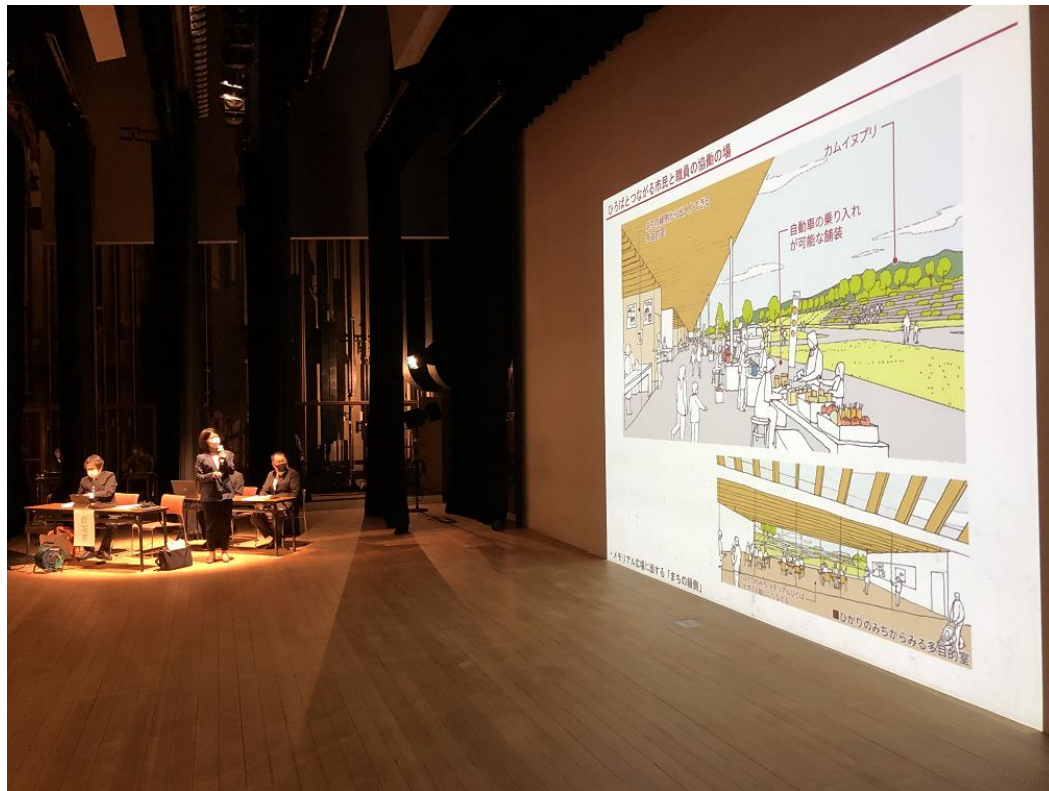
- ①新しい市役所庁舎の建設に向けた取組について
- ②現在の市役所庁舎の跡地利活用について



# 新しい市役所庁舎の建設 に向けた取組について

総務部本庁舎整備推進室本庁舎整備推進グループ





- ・本庁舎建設基本設計・実施設計等業務に係る公募型プロポーザルの公開プレゼンテーションの実施(6月)
- ・選定委員会が受注候補者に株式会社アトリエブリンクを選定(6月)
- ・同社と設計等業務委託の契約を締結(7月)
- ・広報のぼりべつに連載記事を掲載(7月)
- ・市公式ウェブサイトに専用ページを開設(8月)

# 令和 4 年度

(2022年度)

# これからのスケジュール

令和4年度  
(2022年度)

令和5年度  
(2023年度)

令和6年度  
～7年度  
(2024年度～  
2025年度)

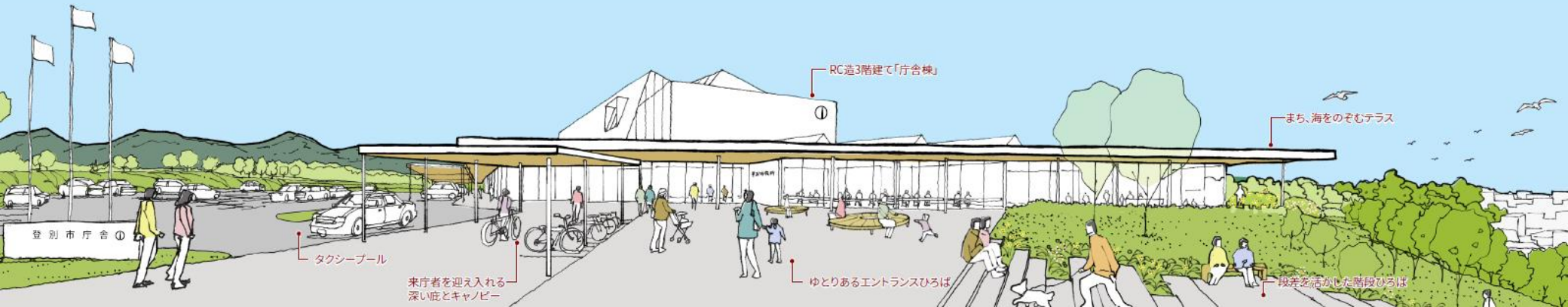
令和8年度  
(2026年度)

基本設計、  
地質調査、  
地中熱調査など

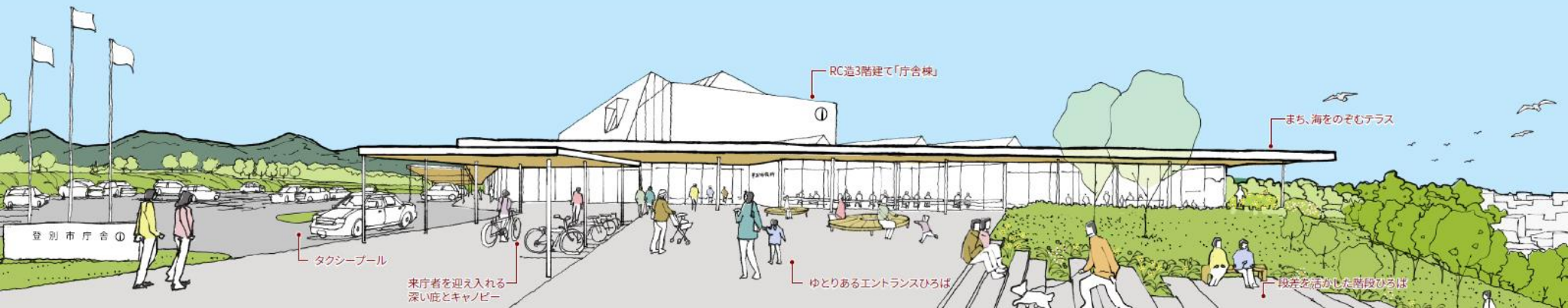
実施設計

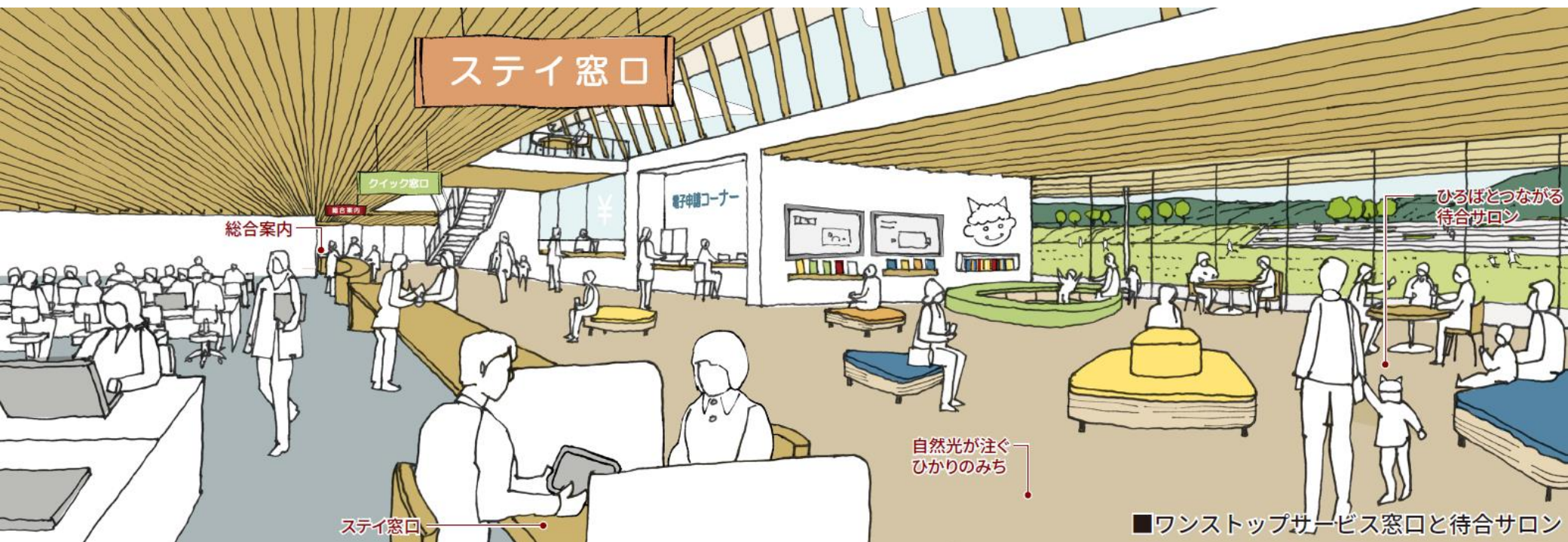
建設工事

供用開始



# 内観・外観イメージ



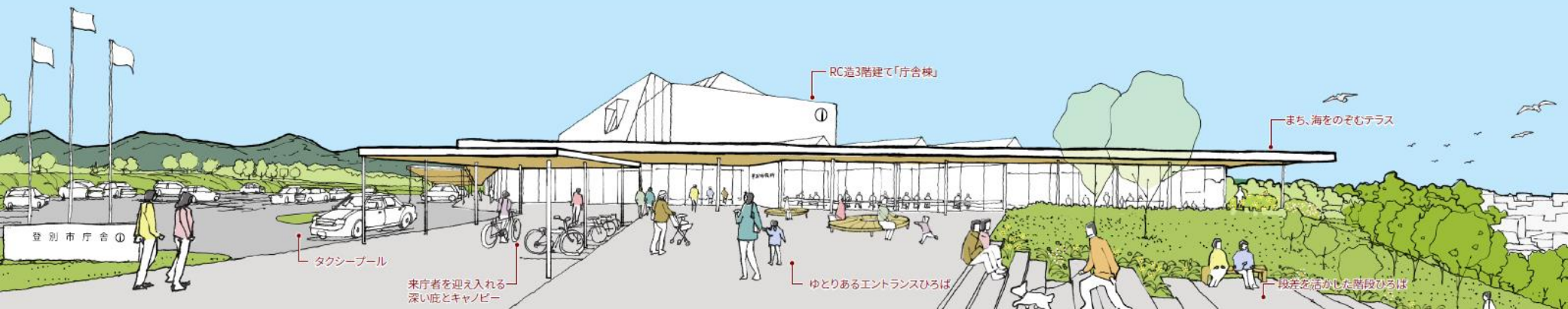


(株)アトリエバンクのプロポーザルでの提案内容



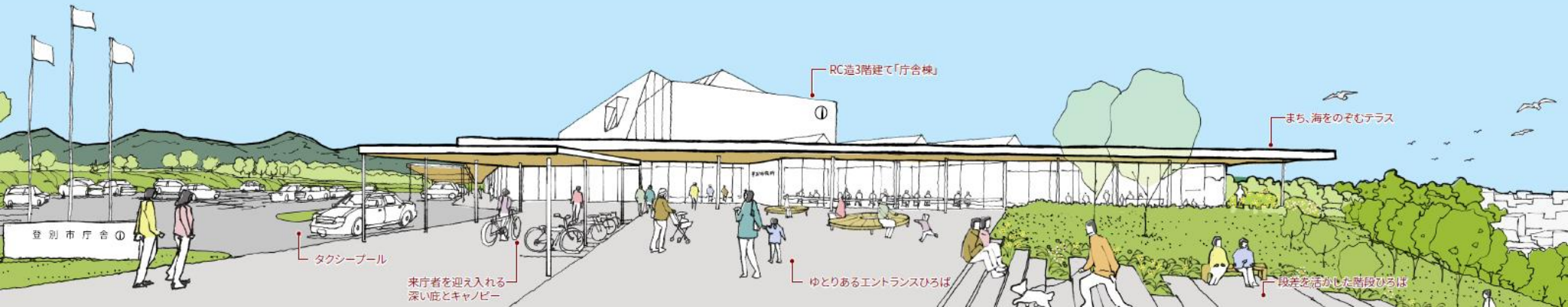
(株)アトリエブंकのプロポーザルでの提案内容

# 新しい考え方





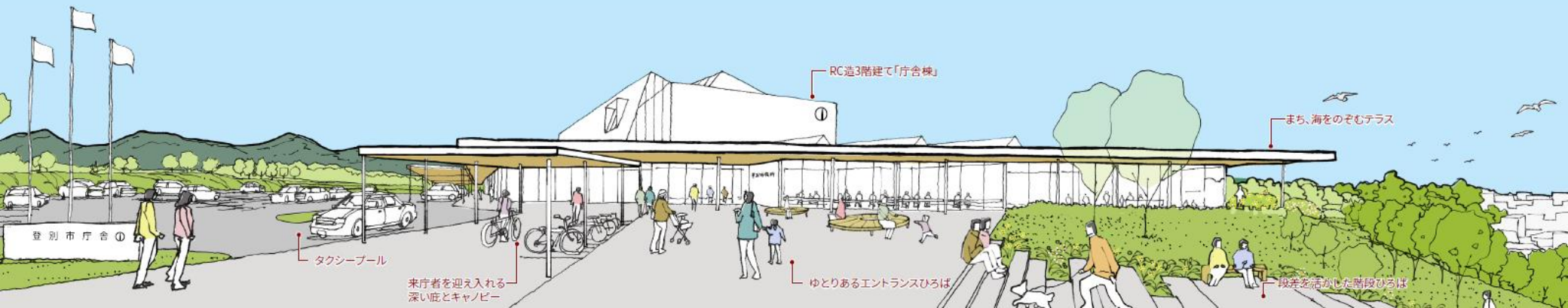
# 防災公園



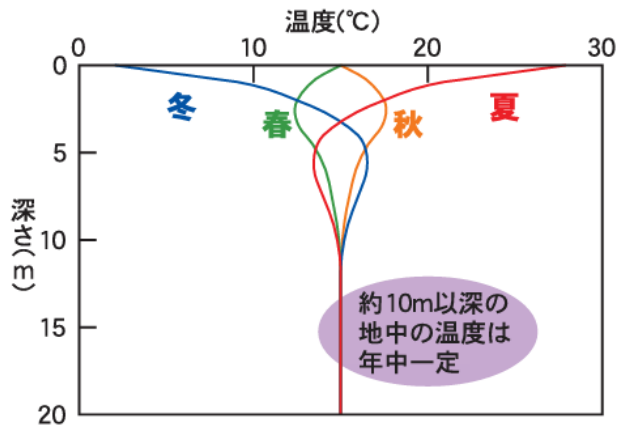
# ワンストップ 窓口



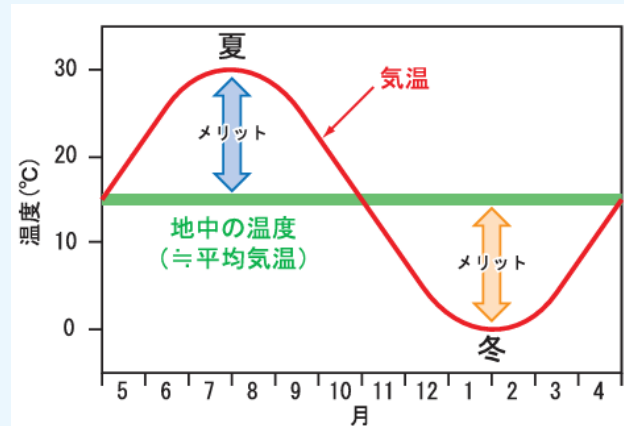
- 書かない窓口
- おくやみワンストップ



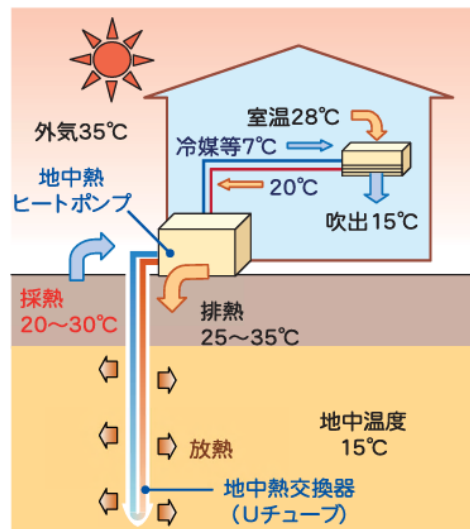
# 地中熱



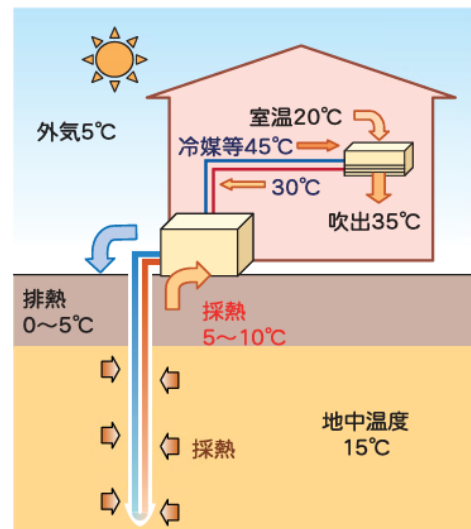
季節による地中温度の変化イメージ



安定した地中温度を利用するメリット



冷房の場合



暖房の場合

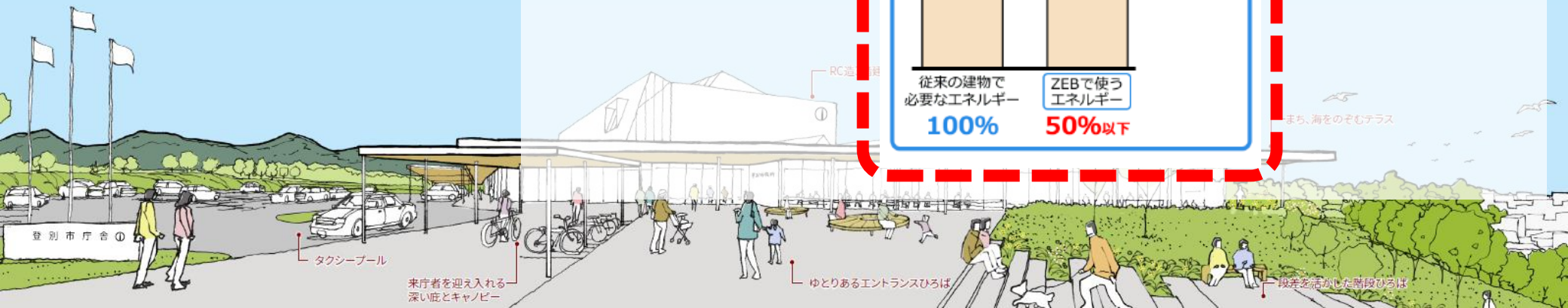
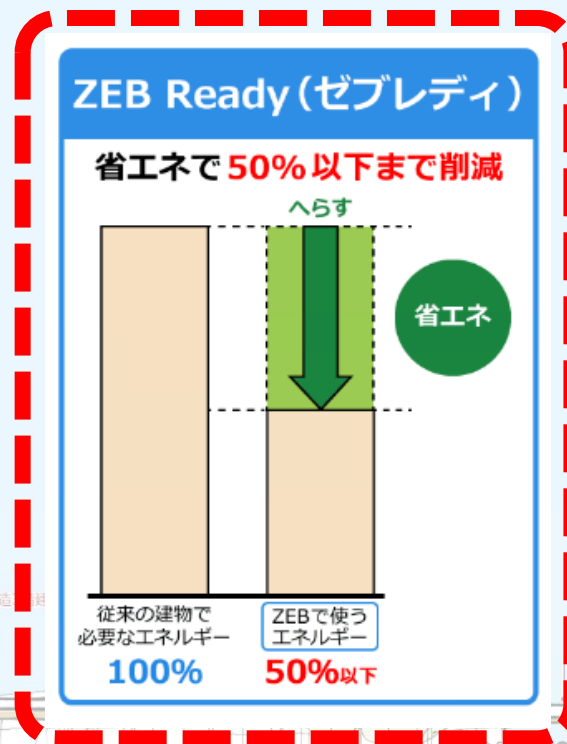
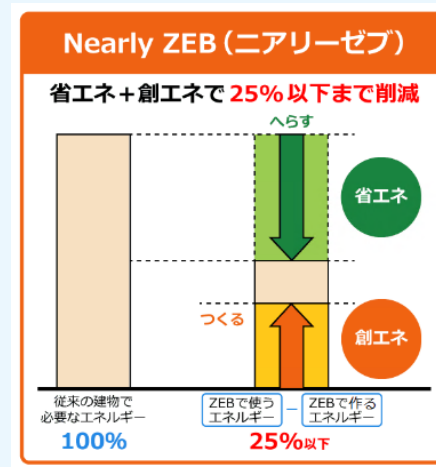
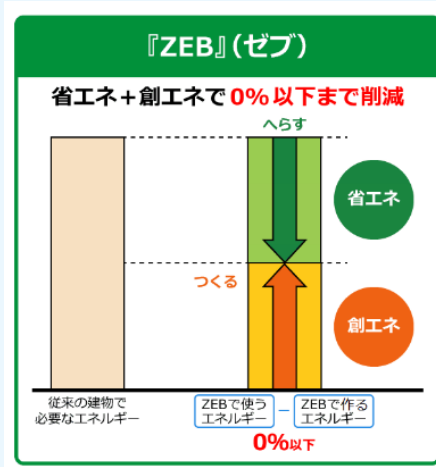
安定した地中温度を利用するメリット

注) 図中の温度はイメージです。



# ZEB(ゼブ)

ネット・ゼロ・エネルギー・ビル



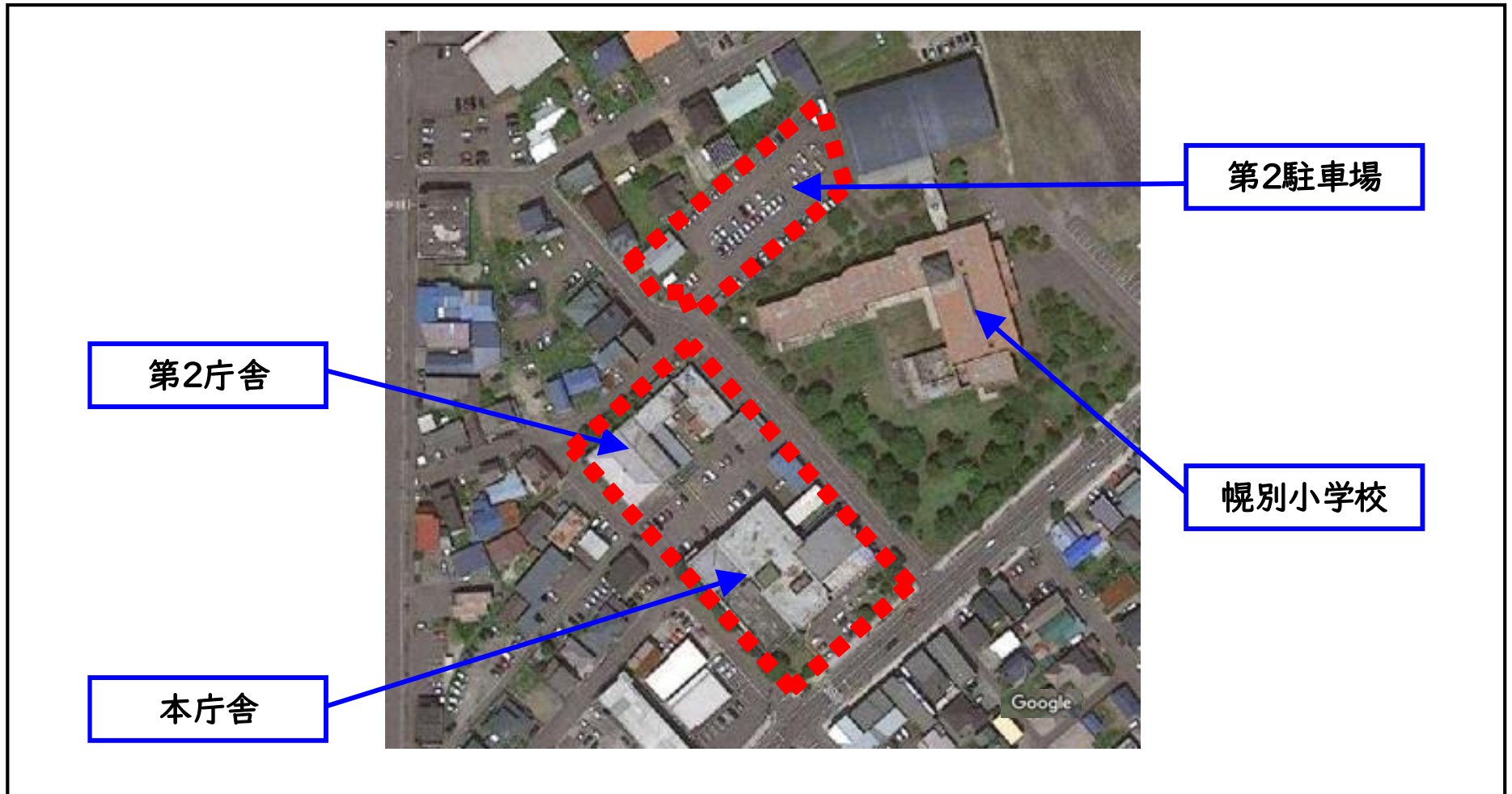
# ～情報提供～ 現在の市役所庁舎の跡地利活用 について



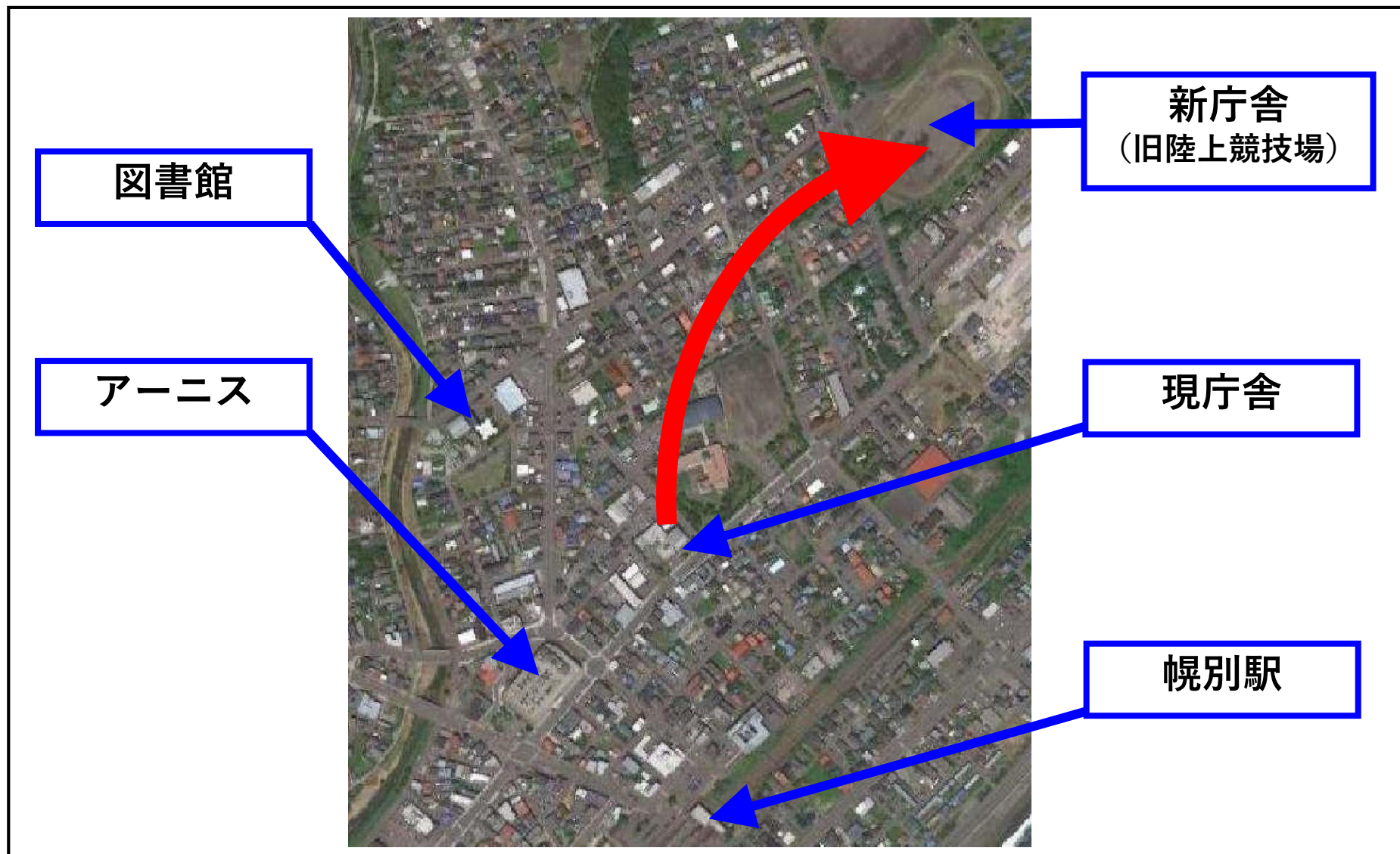
# 現在の市役所庁舎の跡地について

●敷地面積:約9,200㎡

【内訳】本庁舎・第2庁舎:約6,500㎡+第2駐車場:約2,700㎡



# 中央地区の全体像



# 今後のスケジュール

令和4年度(2022年度)

7~8月

各種団体との  
意見交換

9月

協議会設立

10月

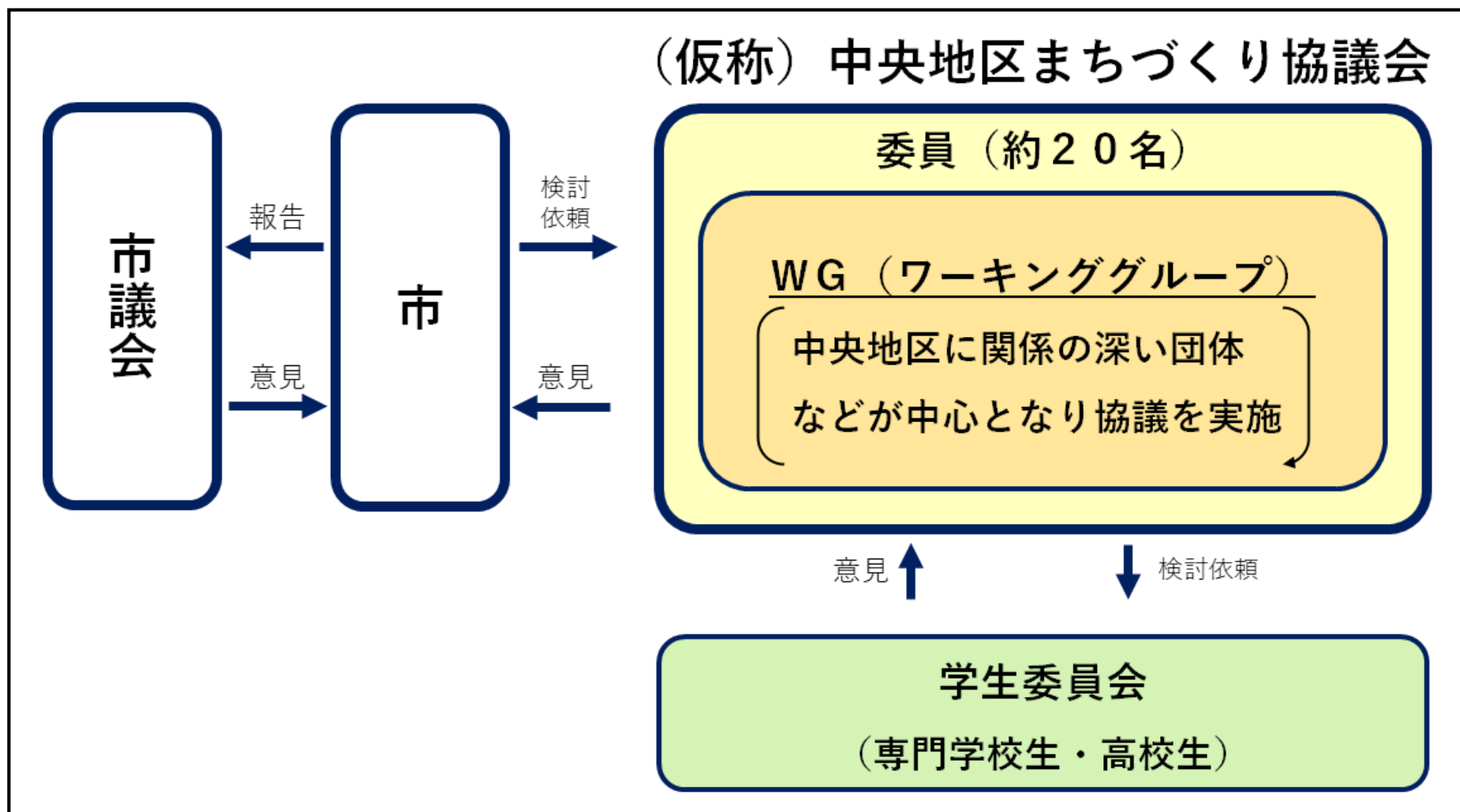
地区懇談会に  
おける意見交換

協議会での検討

市役所現庁舎の跡地利活用について  
令和5年度中に方向性決定  
(2023年度)



# (仮称)中央地区まちづくり協議会 の体制(案)について



# これまでの各種団体との意見交換の状況

20団体との意見交換で  
多かった意見としては・・・

意見内容	団体件数
宿泊施設	13
集会機能のある施設	13
子どもの遊べる・学べる施設	9
イベント等を開催できる広場	5
商業施設	4
図書館	4
複合施設(宿泊施設+行政機能など)	2
公園	2

※複数意見の団体もあるため、団体件数の合計が団体数よりも多い件数となっています