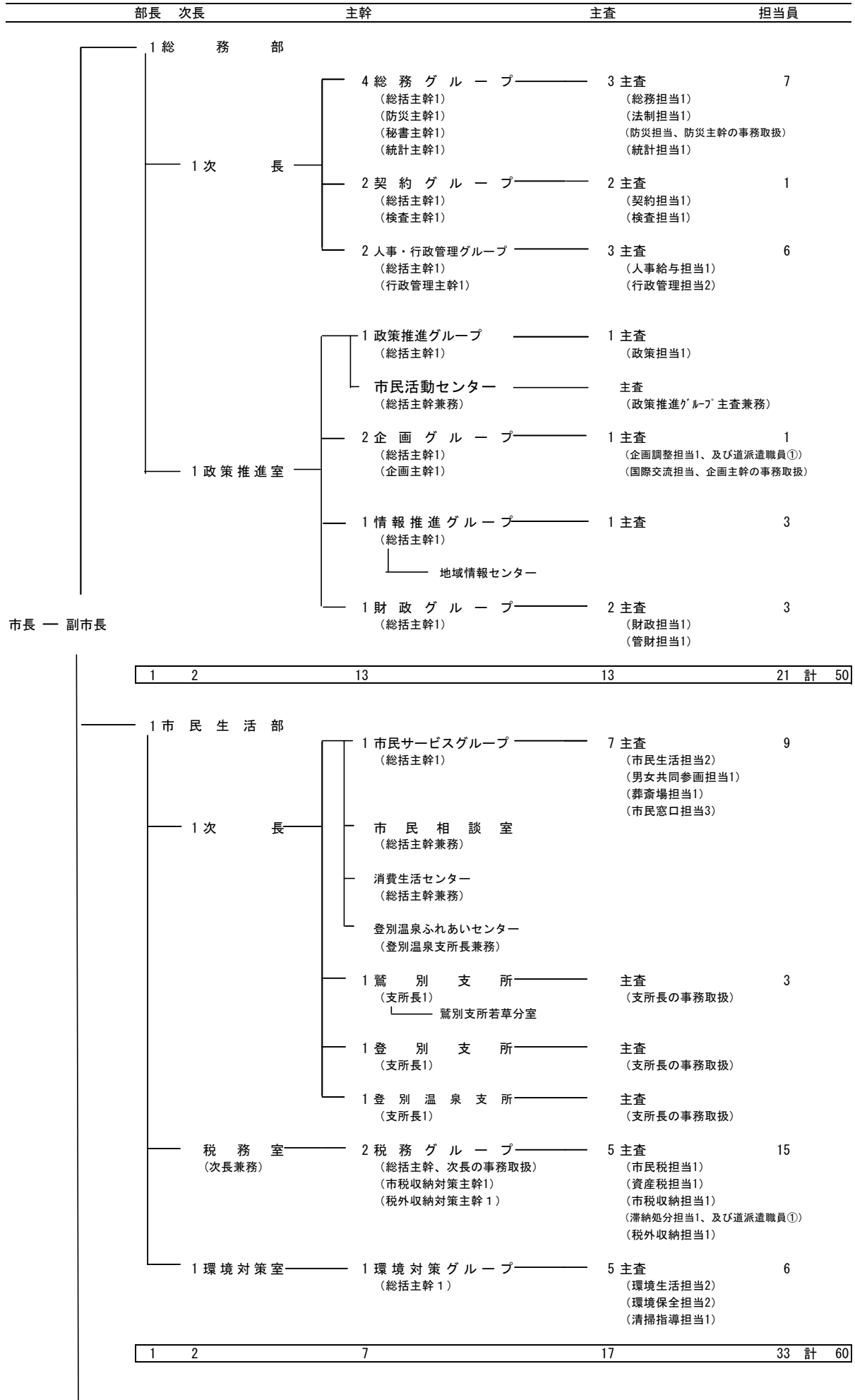


平成22年度 登別市組織機構図

H22. 4. 1現在



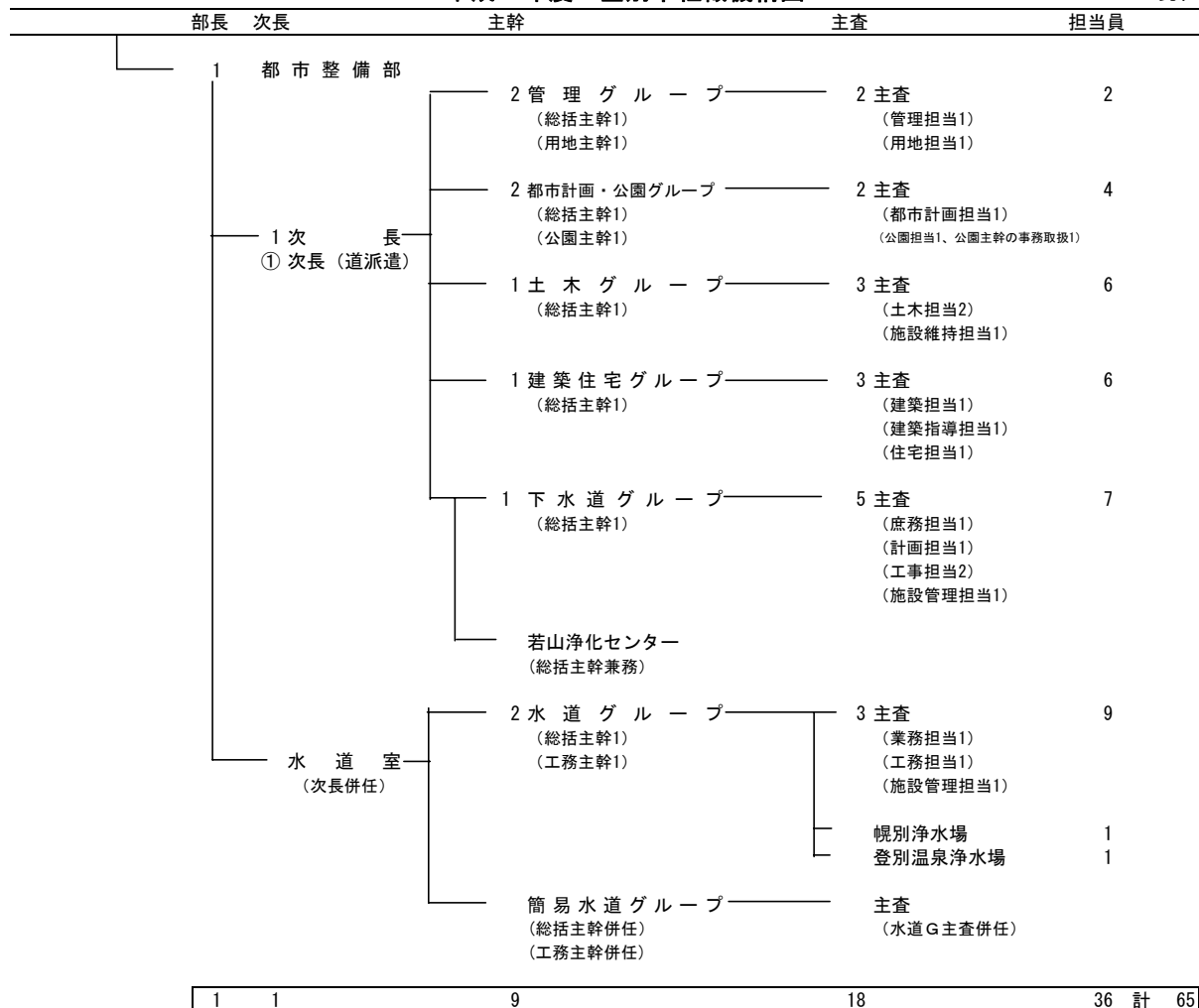
平成22年度 登別市組織機構図

H22. 4. 1現在

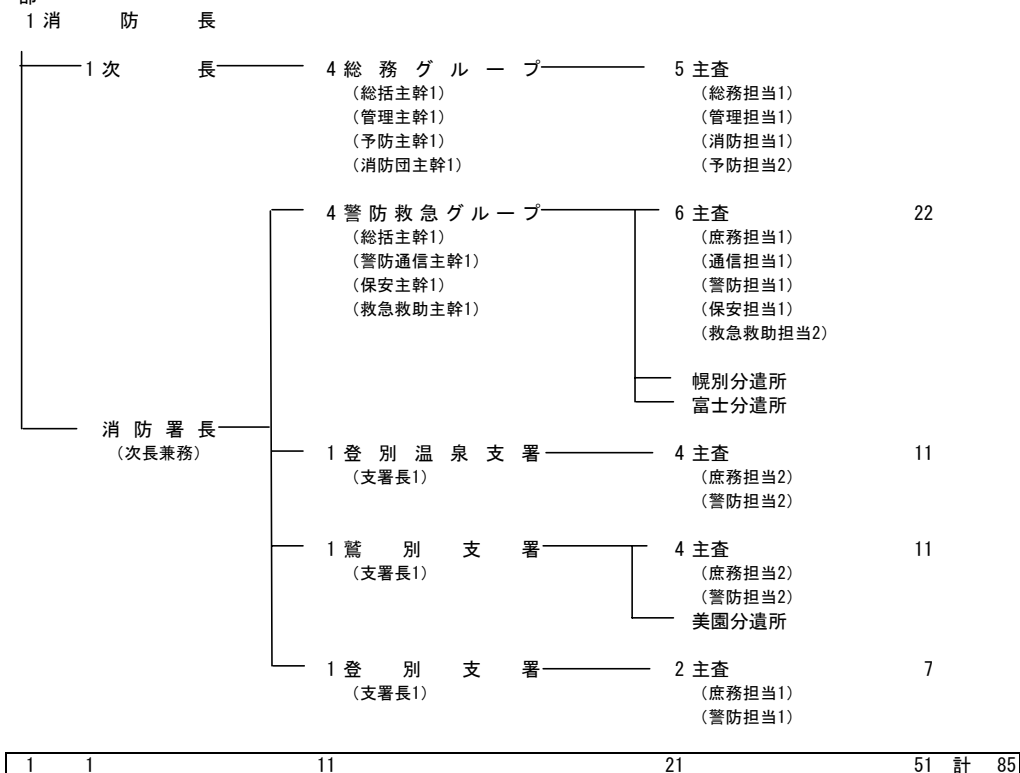
部長	次長	主幹	主査	担当員	
<b>1 保健福祉部</b>					
	1 次 長	4 社会福祉グループ (総括主幹1) (生活支援主幹3)	3 主査 (社会福祉担当1) (福祉計画担当1) (生活支援担当1、及び生活支援主幹2名の事務取扱)	10	
		老人福祉センター 鉄南ふれあいセンター (総括主幹兼務)			
		1 子育てグループ (総括主幹1)	3 主査 (幼育担当2) (児童家庭担当1)	2	
			19 保育所 (所長4 主査15)	14	
			2 中央子育て支援センター (センター長1 主査1)		
			児童館 児童クラブ		
			子ども虐待相談室 (総括主幹兼務)	主査 (児童家庭担当兼務)	
			2 健康推進グループ (総括主幹1) (健康推進1)	2 主査 (保健衛生担当1) (健康増進担当1)	6
			総合福祉センター (総括主幹兼務)	主査 (保健衛生担当主査兼務)	1
			1 高齢・介護グループ (総括主幹1)	4 主査 (高齢福祉担当1) (介護保険担当3)	10
			1 障害福祉グループ (総括主幹1)	2 主査 (障害福祉担当2)	2
			1 のぞみ園 (園長1)	1 主査	1
			2 国保・医療給付グループ (総括主幹1) (保険税収納主幹1)	6 主査 (国民健康保険担当2) (特定保健指導担当1) (保険税担当2) (医療給付担当1)	11
			2 年金・長寿医療グループ (総括主幹1) (長寿医療主幹1)	2 主査 (年金担当1) (長寿医療担当1、及び長寿医療主幹の事務取扱)	1
1	1	14	44	58 計 118	
<b>1 観光経済部</b>					
	1 次 長	1 商工労政グループ (総括主幹1)	3 主査 (商工担当2) (労政担当1)	2	
		職業訓練センター (総括主幹兼務) 労働福祉センター (指定管理者) 婦人センター (登別支所長兼務)			
		1 農林水産グループ (総括主幹1)	4 主査 (農林担当2) (施設担当1) (水産担当1)	1	
	観光室 (次長兼務)	2 観光振興グループ (総括主幹1) (観光主幹2、うち登別温泉支所長の兼務1)	0 主査 (観光主幹1事務取扱)	1 (守山市派遣職員①)	
1	1	4	7	4 計 17	

平成22年度 登別市組織機構図

H22. 4. 1現在

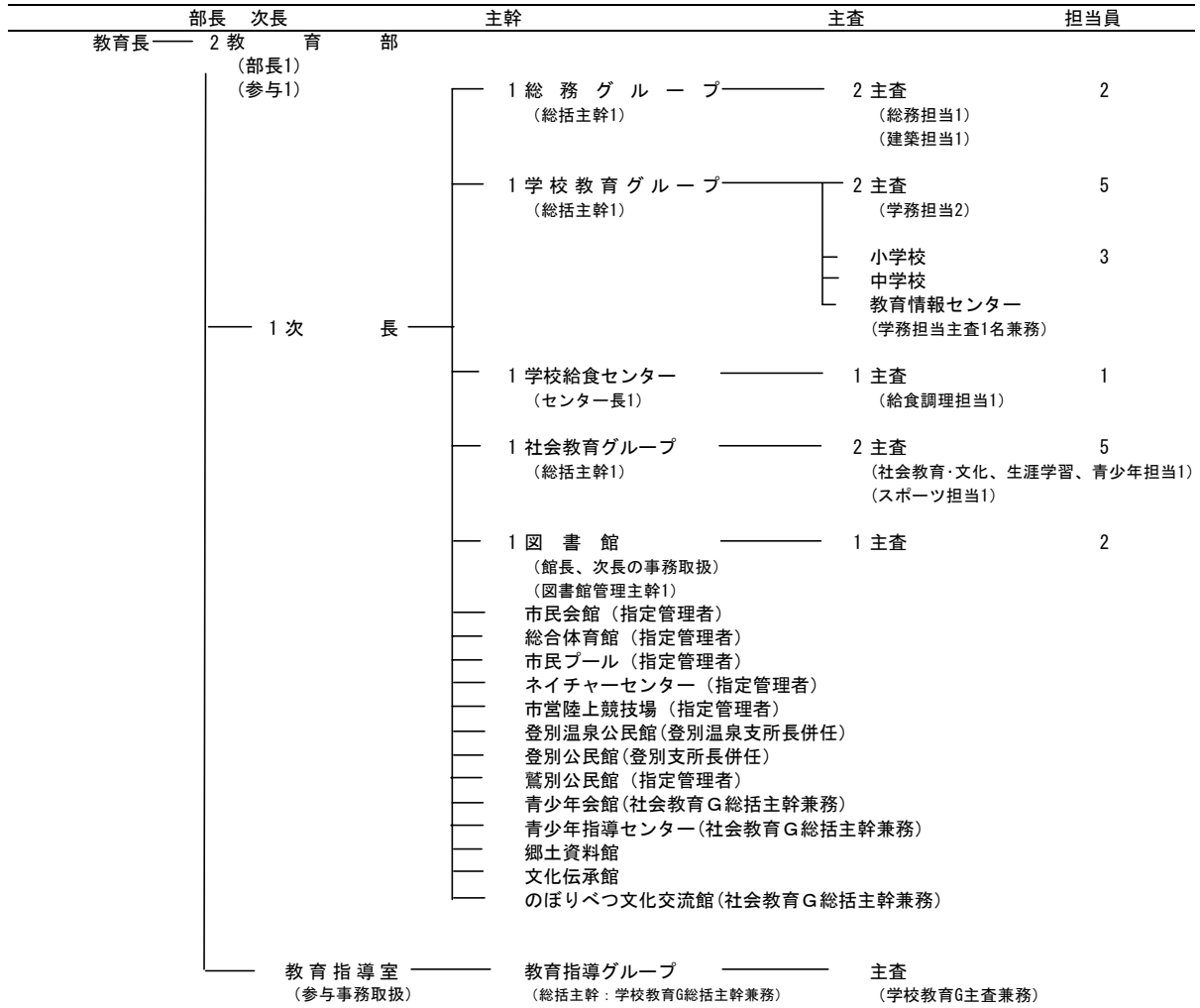


消防本部



平成22年度 登別市組織機構図

H22. 4. 1現在



2	1	5	8	18	計	34
---	---	---	---	----	---	----

1 議会議務局	1 総務グループ (総括主幹1)	3 主査	
1 会計管理者 (会計室)	1 会計グループ (総括主幹1)	1 主査	2
1 選挙管理委員会 会務局	1 総務グループ (総括主幹1)	1 主査	
農業委員会事 務局 (観光経済部次長併任)	1 総務グループ (総括主幹1)	主査 (総括主幹事務取扱) (農林水産G農林・施設担当主査併任)	
1 監査委員事務局	1 総務グループ (総括主幹1)	1 主査	1

2	2	5	6	3	計	18
---	---	---	---	---	---	----

派遣		1 主幹職	1 主査職	3 担当員
----	--	-------	-------	-------

計	10	11	69	135	227	合計	452
---	----	----	----	-----	-----	----	-----