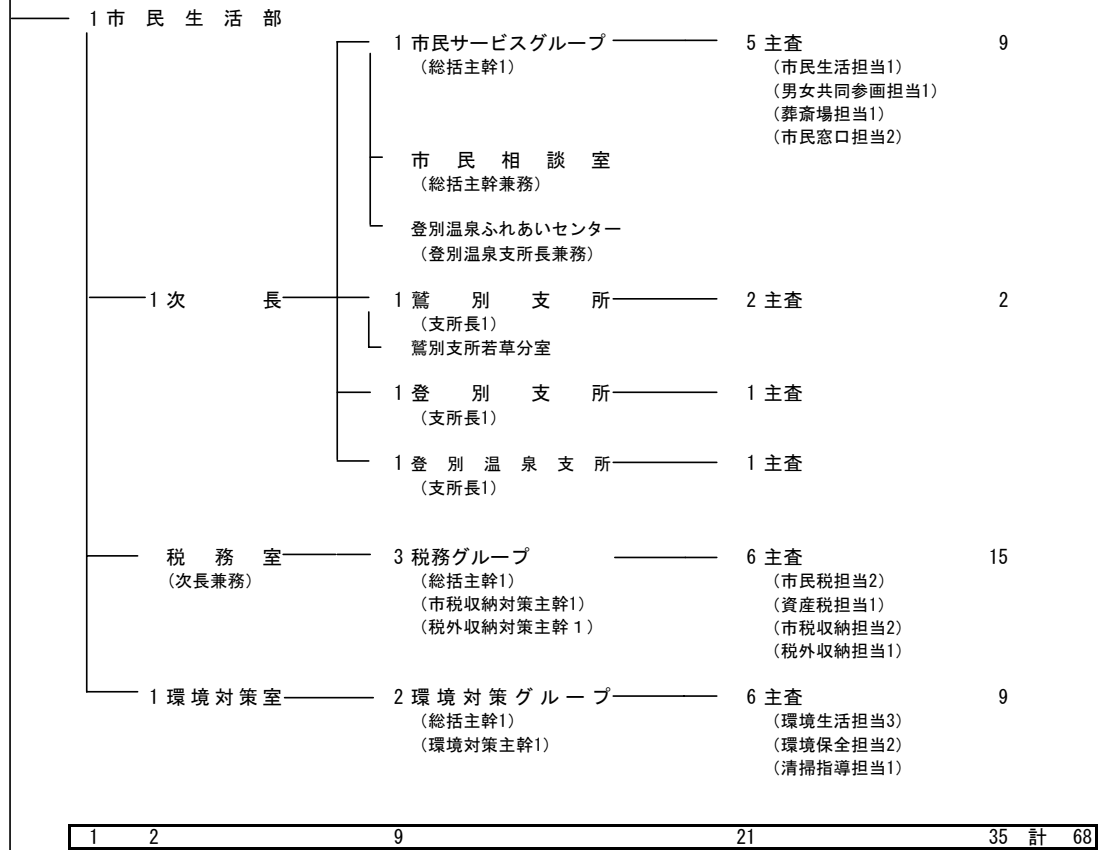
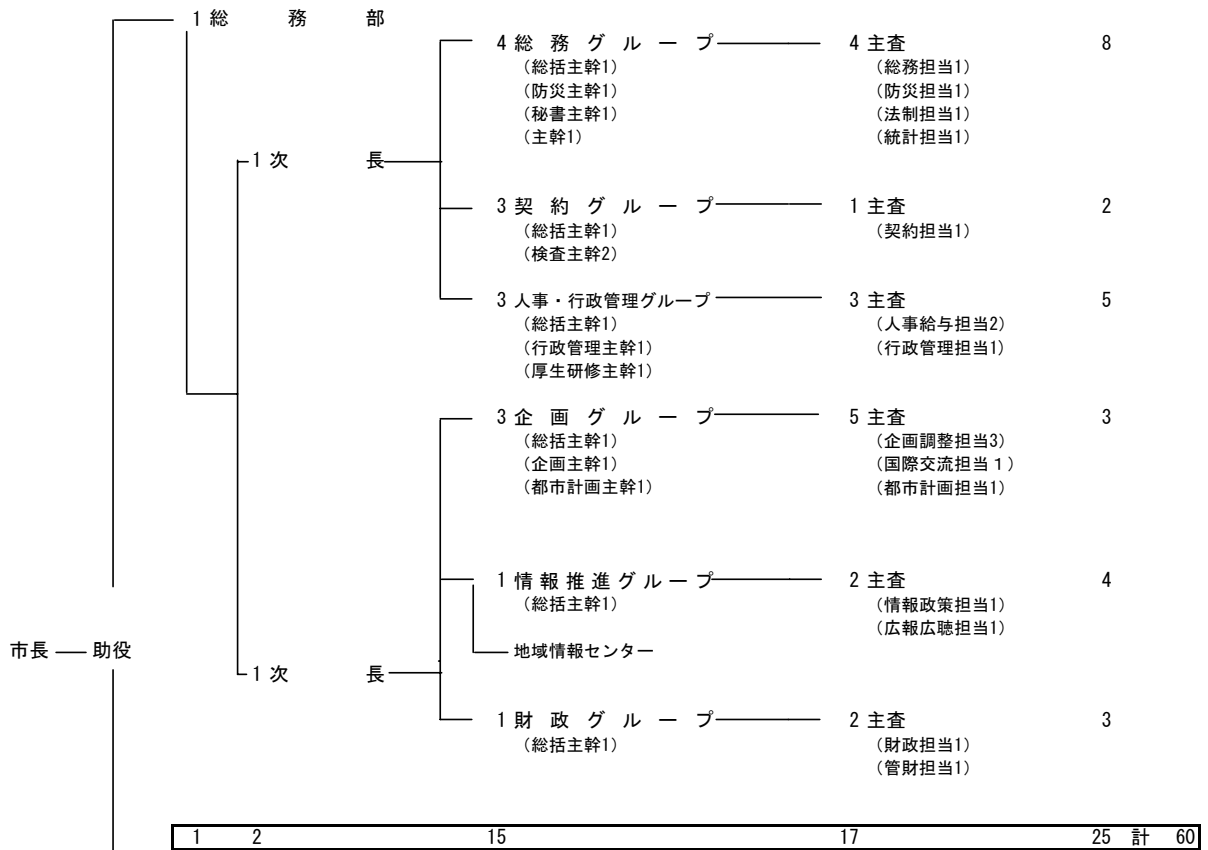


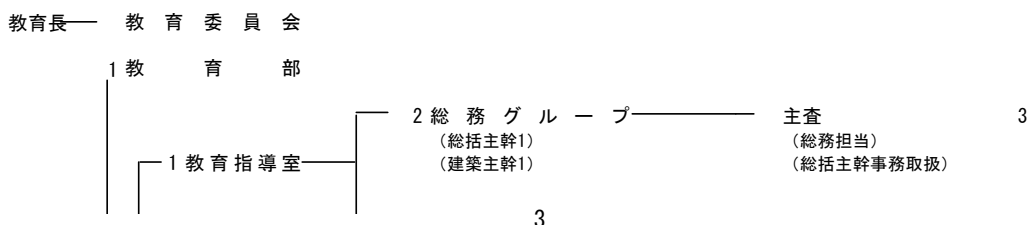
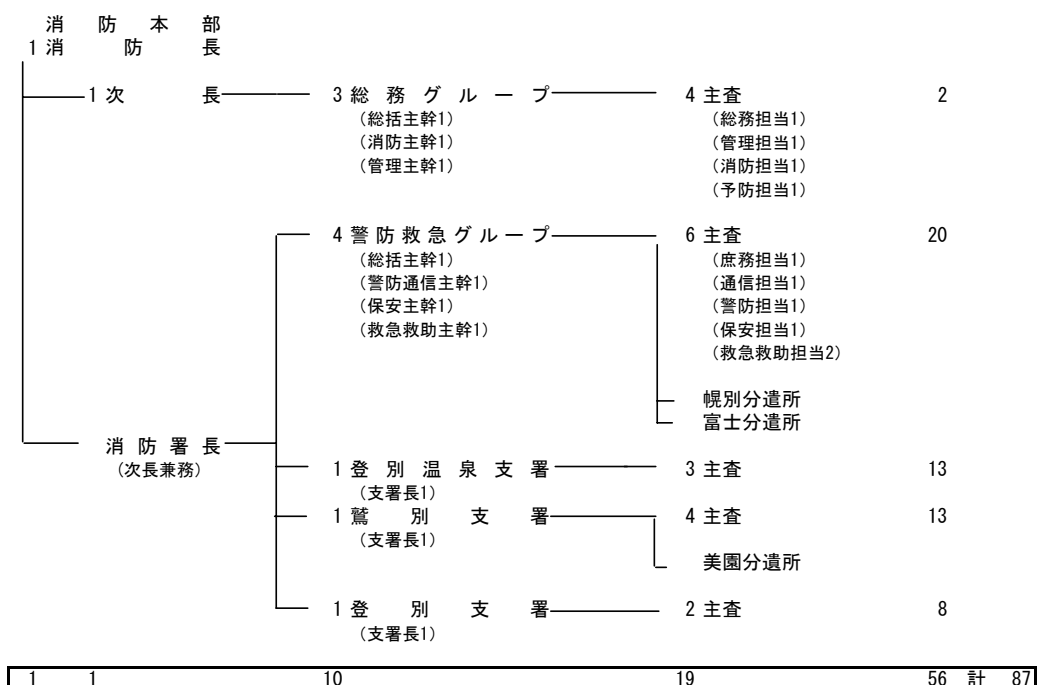
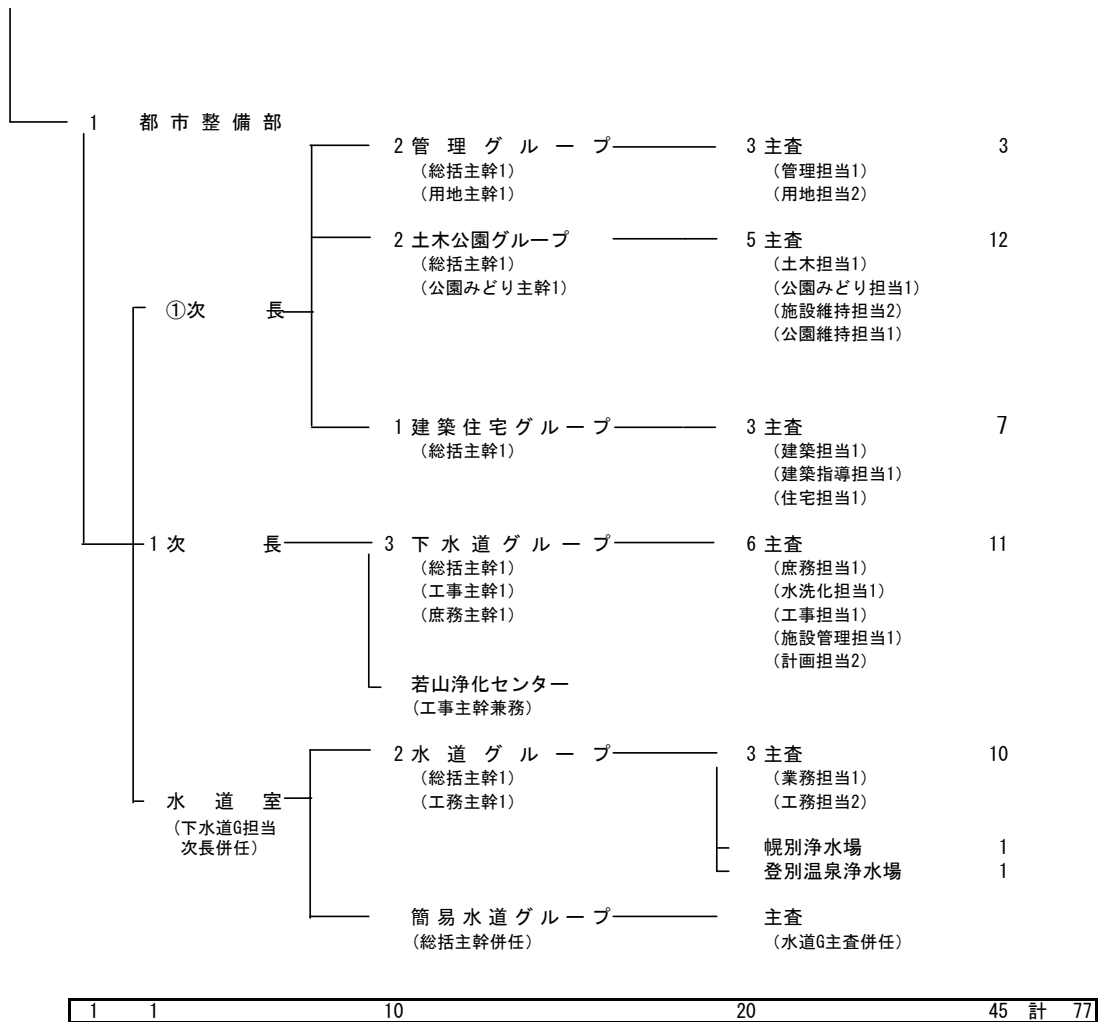
平成18年度 登別市行政機構図

H18. 4. 1



1 保健福祉部	1 次 長	3 社会福祉グループ (総括主幹1) (福祉計画主幹1) (生活支援主幹1)	5 主査 (社会福祉担当2) (生活支援担当3)	9		
		1 恵 寿 園 (園長1)	4 主査 (管理担当1) (生活支援担当2) (栄養指導担当1)	9		
		老人福祉センター 鉄南ふれあいセンター (総括主幹兼務)				
		2 子育てグループ (総括主幹1) (幼児保育主幹1)	3 主査 (幼育担当1) (児童家庭担当2)	2		
			14 保育所 (所長4 主査10)	18		
			2 中央子育て支援センター (センター長1 主査1)			
			1 登別子育て支援センター (センター長1)			
			児童館 児童クラブ			
		1 健康推進グループ (総括主幹1)	3 主査 (保健衛生担当1) (健康増進担当2)	5		
		総合福祉センター (総括主幹兼務)	主査 (主査兼務)	1		
		3 高齢・介護・障害福祉グループ (総括主幹1) (障害福祉主幹2)	5 主査 (高齢福祉担当1) (介護保険担当3) (障害福祉担当1)	14		
		1 のぞみ園 (園長1)	主査 (園長事務取扱)			
1 国保・年金グループ (総括主幹1)	6 主査 (国民健康保険担当2) (保険税担当2) (医療給付・年金担当2)	9				
		1	1	12	43	67 計 124

1 観光経済部	1 次 長	2 商工労政グループ (総括主幹1) (商工主幹1)	3 主査 (商工担当2) (労政担当1)	2		
		職業訓練センター (総括主幹兼務)				
		労働福祉センター				
		婦人センター (登別支所長兼務)				
		1 農林水産グループ (総括主幹1)	3 主査 (農林担当1) (施設担当1) (水産担当1)	1		
		観光室 (部長事務取扱)	1 観光振興グループ (総括主幹1)	1 主査	2	
		1	1	4	7	5 計 18



		2 学校教育グループ (総括主幹1) (指導主幹1)	2 主査 (学校担当1) (学務担当1)	4
			小学校	8
			中学校	1
			教育情報センター	1
		1 学校給食センター (センター長1)	1 主査	1
1 生涯学習推進室		2 社会教育グループ (総括主幹1) (青少年対策主幹1)	2 主査 (社会教育担当2)	7
		ネイチャーセンター (総括主幹兼務)		
		1 図書館 (館長1)	1 主査	2
		市民会館		
		総合体育館		
		市民プール		
		市営水泳プール		
		市営陸上競技場		
		登別温泉公民館(登別温泉支所長併任)		
		登別公民館(登別支所長併任)		
		鷺別公民館		
		青少年会館(総括主幹兼務)		
		青少年補導センター(総括主幹兼務)		
		郷土資料館		
		文化伝承館		
1	2	8	6	27 計 44

助 役	1 会 計 室	会計グループ (総括主幹) (室長事務取扱)	1 主査	3
	1 議会議務局	1 総務グループ (総括主幹1)	3 主査	1
	1 選挙管理委員会事務局	1 総務グループ (総括主幹1)	主査 (総括主幹事務取扱)	1
	農業委員会事務局 (観光経済部次長併任)	1 総務グループ (総括主幹1)	主査 (総括主幹事務取扱)	
	1 監査委員事務局	1 総務グループ (総括主幹1)	1 主査	1
1	3	4	5	6 計 19

派 遣		4		2
計	8	13 ①	76	138
				268
			合 計	503 ①

① は、北海道派遣職員