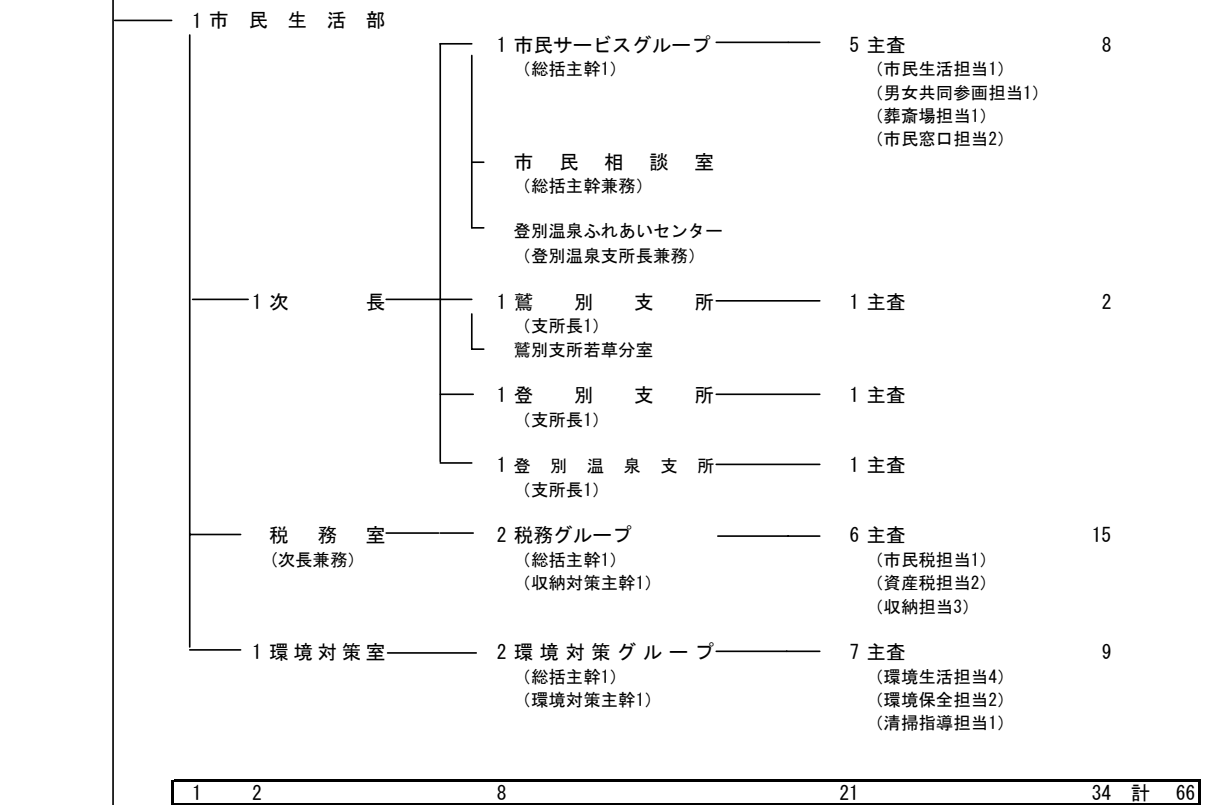
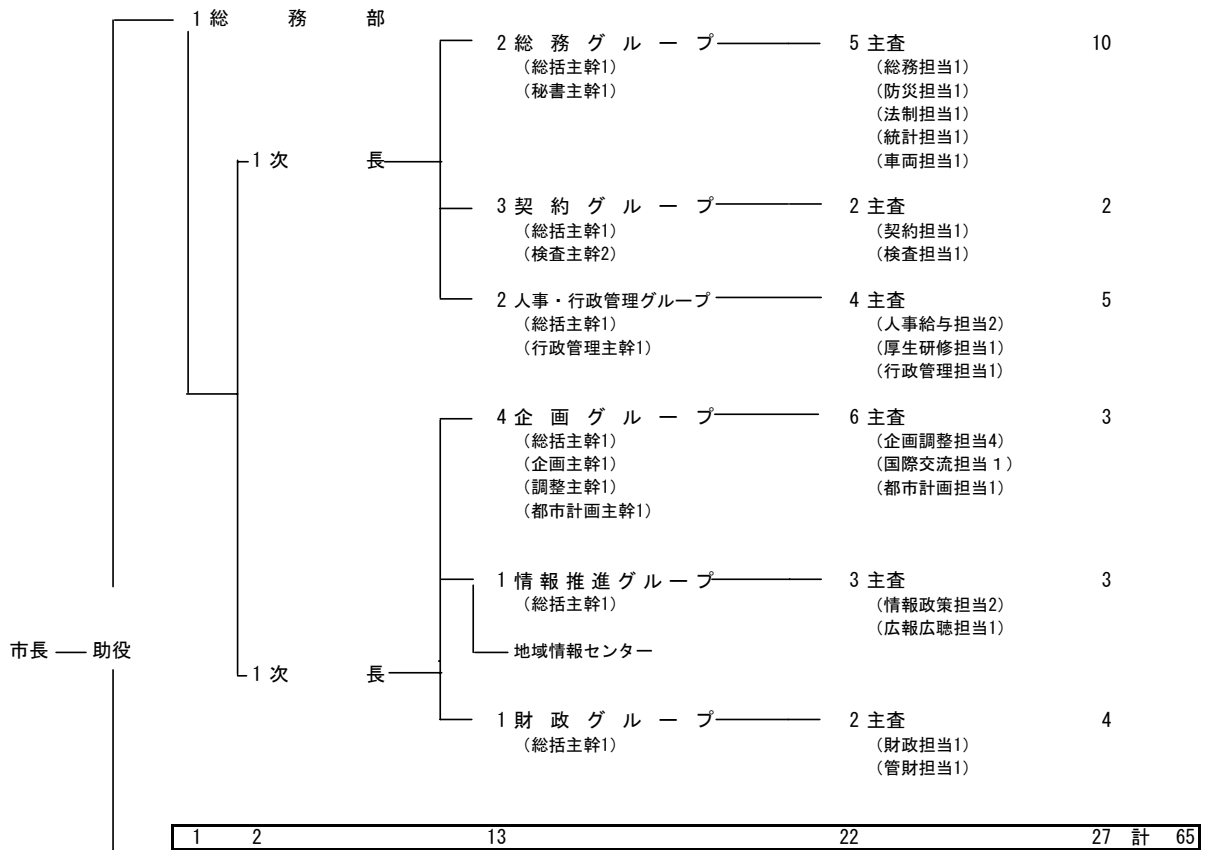


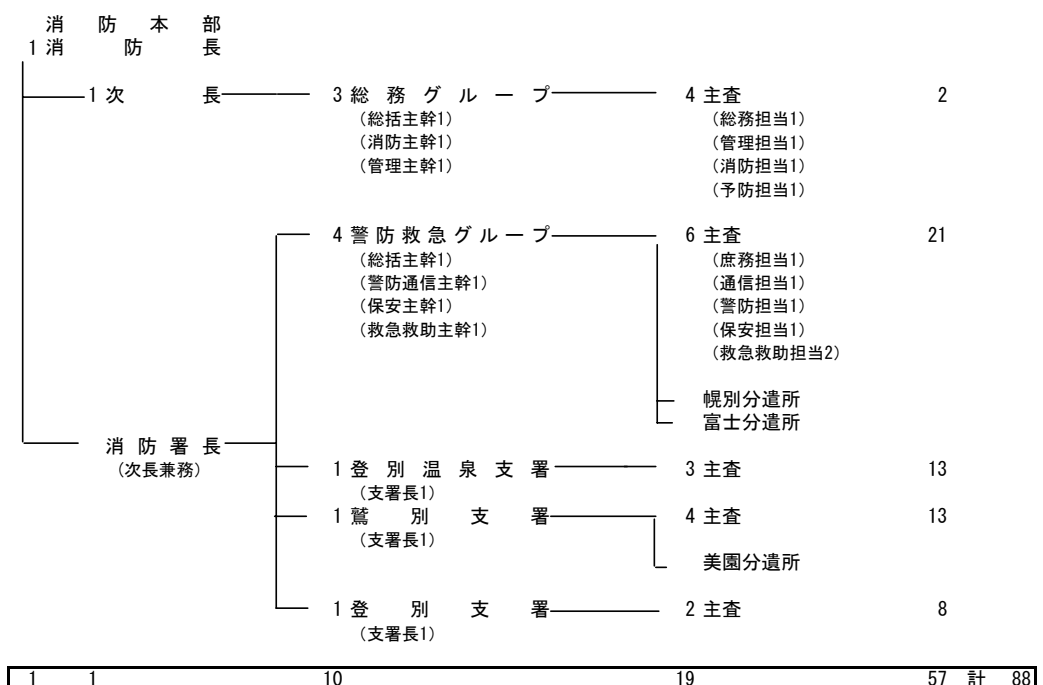
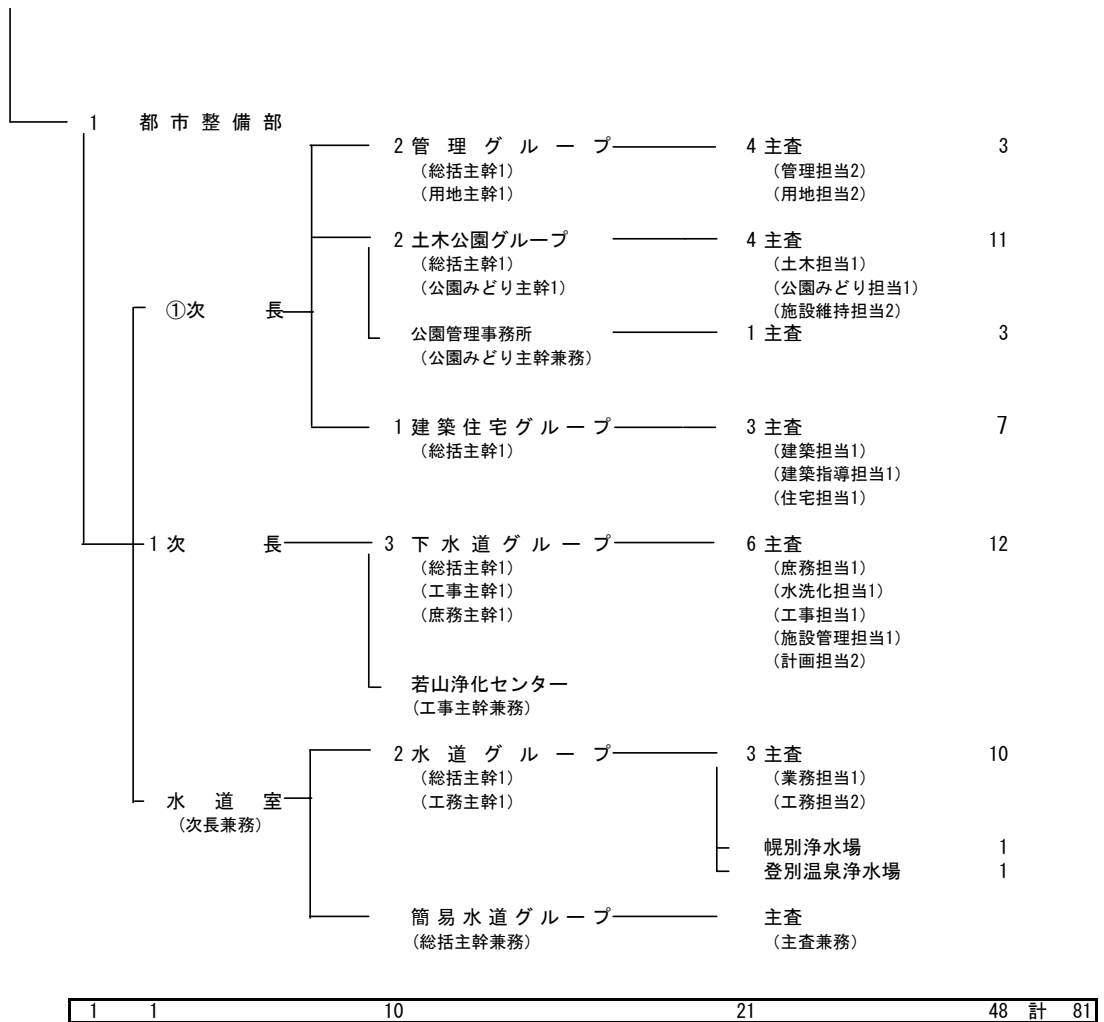
平成17年度 登別市行政機構図

2005/4/1現在

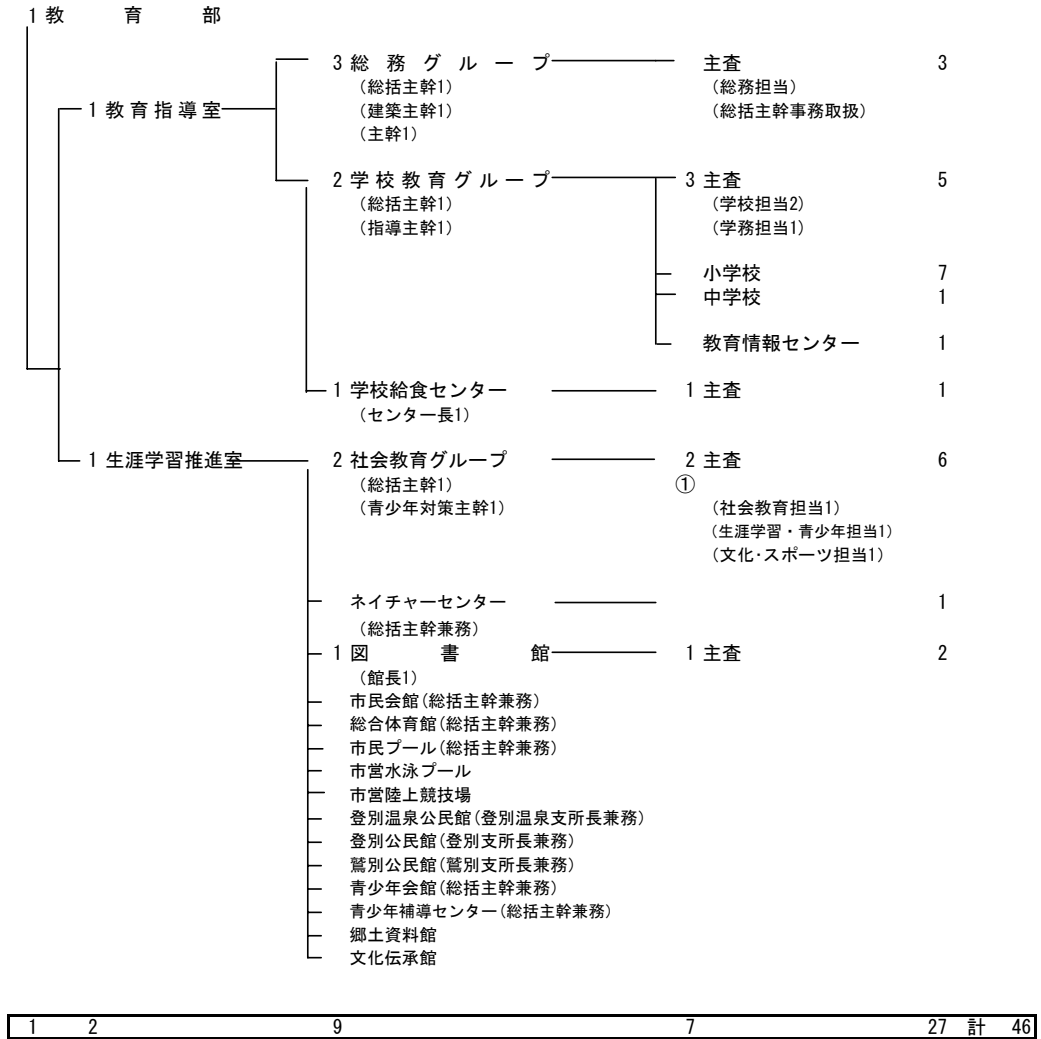


1 保健福祉部	1 次 長	3 社会福祉グループ (総括主幹1) (福祉計画主幹1) (生活支援主幹1)	5 主査 (社会福祉担当2) (生活支援担当3)	9
		1 恵寿園 (園長1)	4 主査 (管理担当2) (生活指導担当1) (栄養指導担当1)	9
		老人福祉センター 鉄南ふれあいセンター (総括主幹兼務)		
		2 子育てグループ (総括主幹1) (幼児保育主幹1)	3 主査 (保育担当1) (児童家庭担当2)	3
			14 保育所 (所長4 主査10)	18
			3 中央子育て支援センター (センター長1 主査2)	
			児童館 児童クラブ	
		1 健康推進グループ (総括主幹1)	4 主査 (保健衛生担当2) (健康増進担当2)	5
		総合福祉センター (総括主幹兼務)	主査 (主査兼務)	1
		2 高齢・介護・障害福祉グループ (総括主幹1) (障害福祉主幹1)	5 主査 (高齢福祉担当1) (介護保険担当2) (障害福祉担当2)	12
			1 のぞみ園 (園長1)	
	2 国保・年金グループ (総括主幹1) (年金主幹1)	6 主査 (国民健康保険担当2) (保険税担当2) (医療給付・年金担当2) (年金主幹主査事務取扱)	8	
1	1	11	45	65 計 123

2 観光経済部 (参与1)	1 次 長	1 商工労政グループ (総括主幹1)	3 主査 (商工担当2) (労政担当1)	1
		職業訓練センター (総括主幹兼務)		
		労働福祉センター		
		婦人センター (登別支所長兼務)		
		2 農林水産グループ (総括主幹1) (農業振興主幹1)	3 主査 (農林担当1) (施設担当1) (水産担当1)	1
観光室 (参与事務取扱)	1 観光振興グループ (総括主幹1)	1 主査	2	
2	1	4	7	4 計 18



教育長— 教育委員会



収入役	1 会計室	会計グループ (総括主幹) (室長事務取扱)	1 主査	3
	1 議会事務局	1 総務グループ (総括主幹1)	3 主査	1
	1 選挙管理委員会事務局	1 総務グループ (総括主幹1)	主査 (総括主幹事務取扱)	
	農業委員会事務局 (観光経済部次長併任)	1 総務グループ (総括主幹1)	主査 (総括主幹事務取扱)	
	1 監査委員事務局	1 総務グループ (総括主幹1)	1 主査	1
1	3	4	5	5 計 18

派遣		4	1 1	2
計	9	13 ①	73	149 ①

① は、北海道派遣職員

合計 513
②