

4. 企業会計

(1) 水道事業会計

水道事業は、地方公営企業法を適用した地方公営企業として経営を行っている。

令和4年度予算では、主な事業として、昨年度に引き続き登別温泉浄水場の更新事業費のほか、配水管改良工事等の事業費を計上した。

○主な事業内容

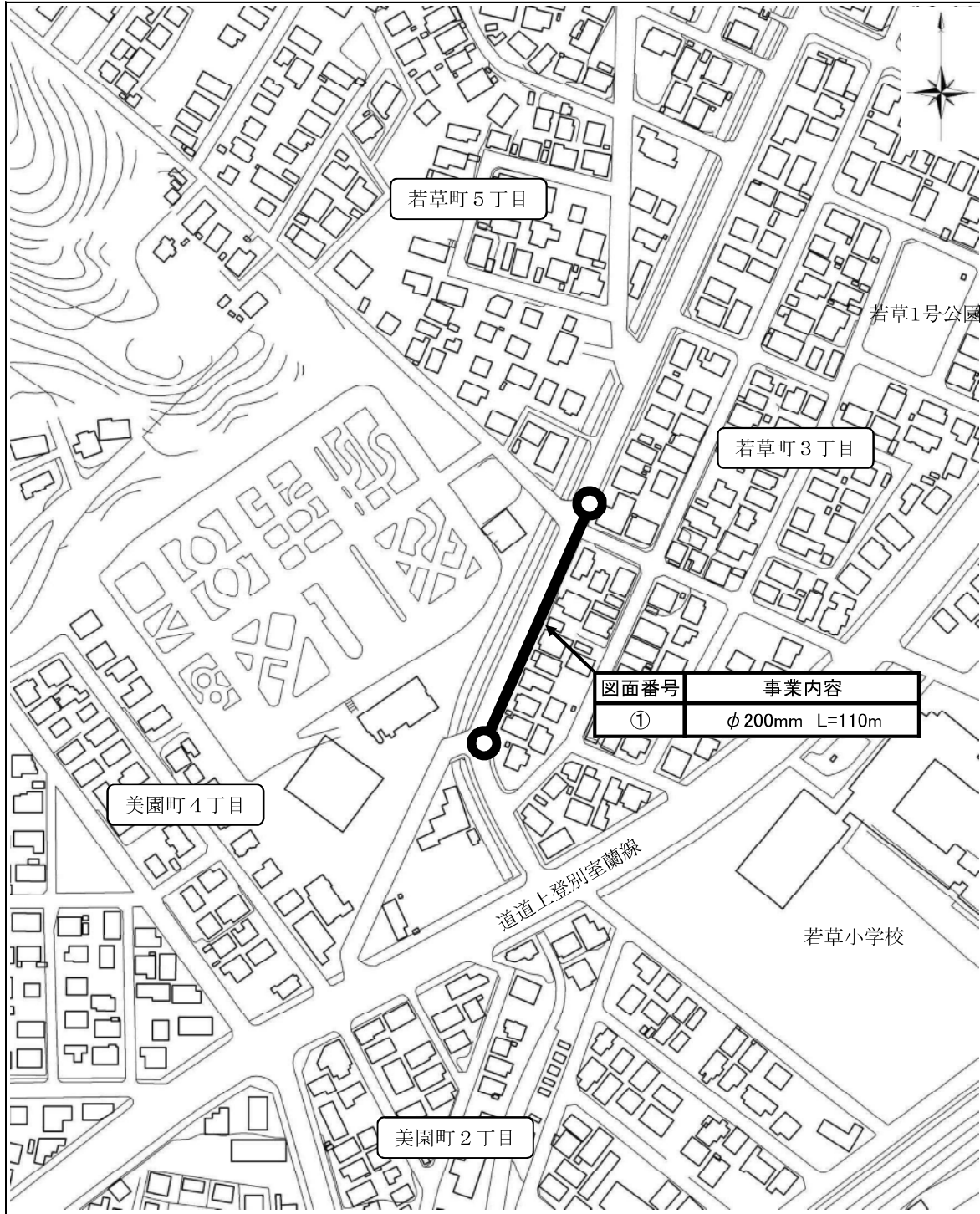
(款) 資本的支出 (項) 建設改良費 (目) 送配水施設整備事業費 (節) 工事請負費

図面 番号	区 分	施工場所	事 業 実 施 内 容	予算額 (千円)
		(工事箇所)		
①	配水管改良	若草町3丁目	φ200 mm L=110 m	144,000
②		新生町1丁目	φ300 mm L=100 m	
③		新生町1丁目	φ300 mm L=100 m	
④		幌別町2丁目	φ50 mm L=40 m	
⑤		登別温泉町	φ50 mm L=20 m	
⑥		登別温泉町	φ100 mm L=450 m	
⑦		登別温泉町	φ100 mm L=450 m	
⑧		中登別町	(減圧弁) φ200 mm N=1 基	
⑨	配水管移設	若草町2丁目	φ100 mm L=10 m	2,000
⑩	舗装復旧	若草町2丁目外	舗装復旧 1 式	10,500
⑪	耐震補強	上鷲別町	若草第1配水池 1 式	8,500
⑫	浄水場更新	登別温泉町	温泉浄水場更新関係 1 式	1,780,000
合 計			φ50～φ300mm L=1,280 m	1,945,000

(款) 資本的支出 (項) 建設改良費 (目) 設備費

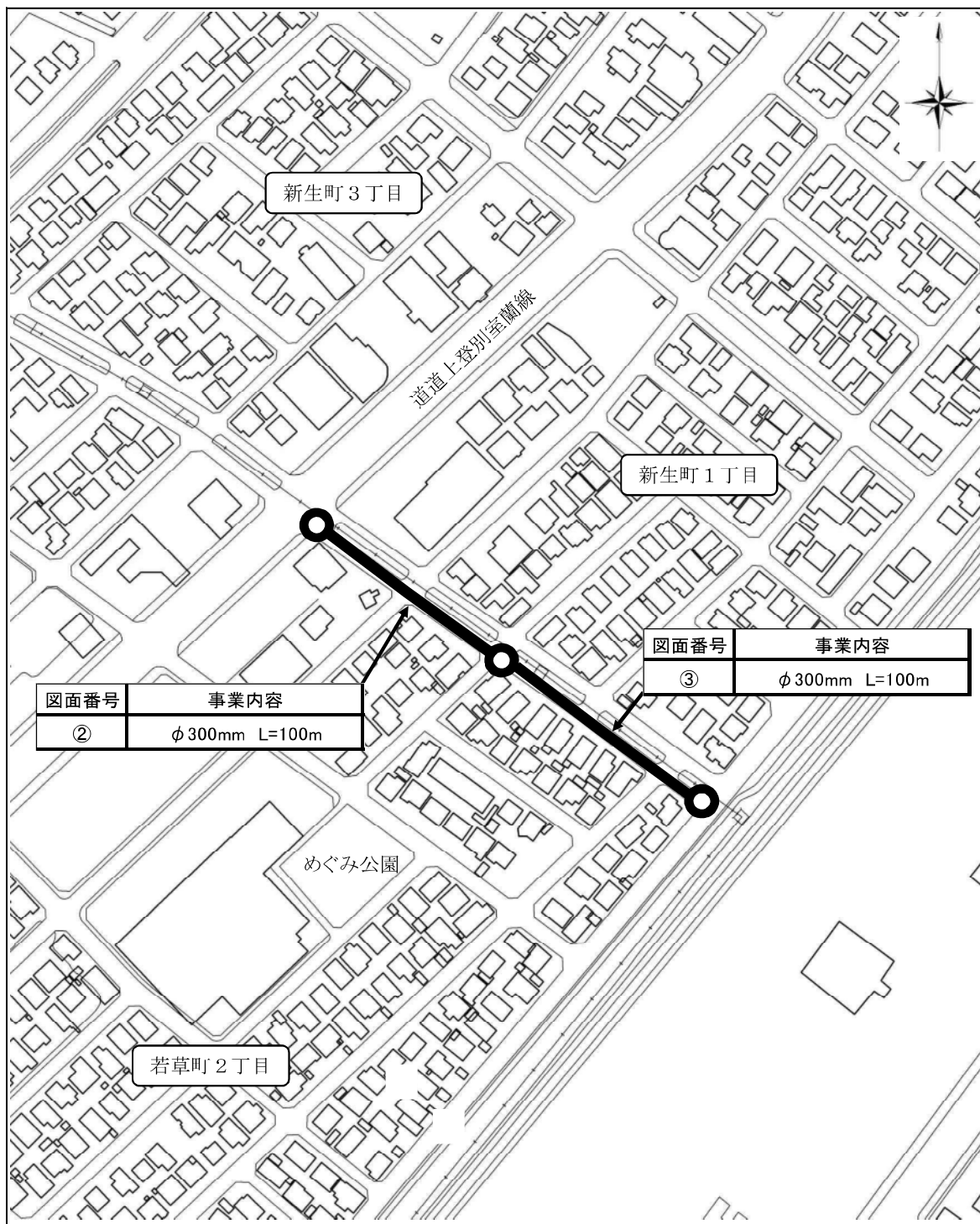
予算区分 (節)	事 業 実 施 内 容	予算額 (千円)
水道メーター 購入費	・水道メーターの新設、修理、破損分 ～ 202 個 ・検満水道メーター分 ～ 3,250 個	57,787
工事請負費	・貸付水道メーター (検満分メーター) 取替工事 (φ13～φ50) 3,250 個 ・幌別浄水場塩素注入設備更新工事 1 式	49,852

件名	送配水施設整備事業
----	-----------

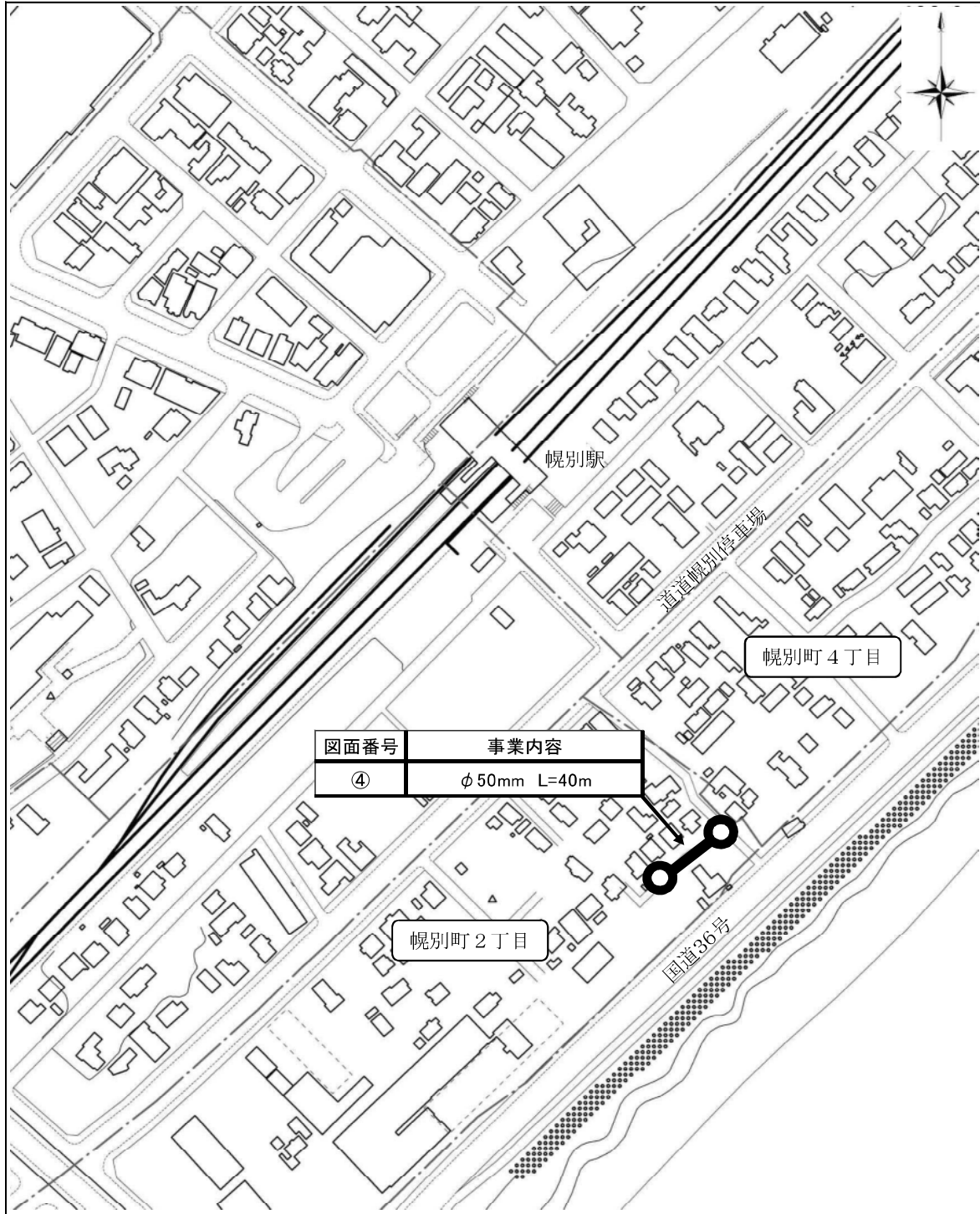


S=1/2500

件名	送配水施設整備事業
----	-----------

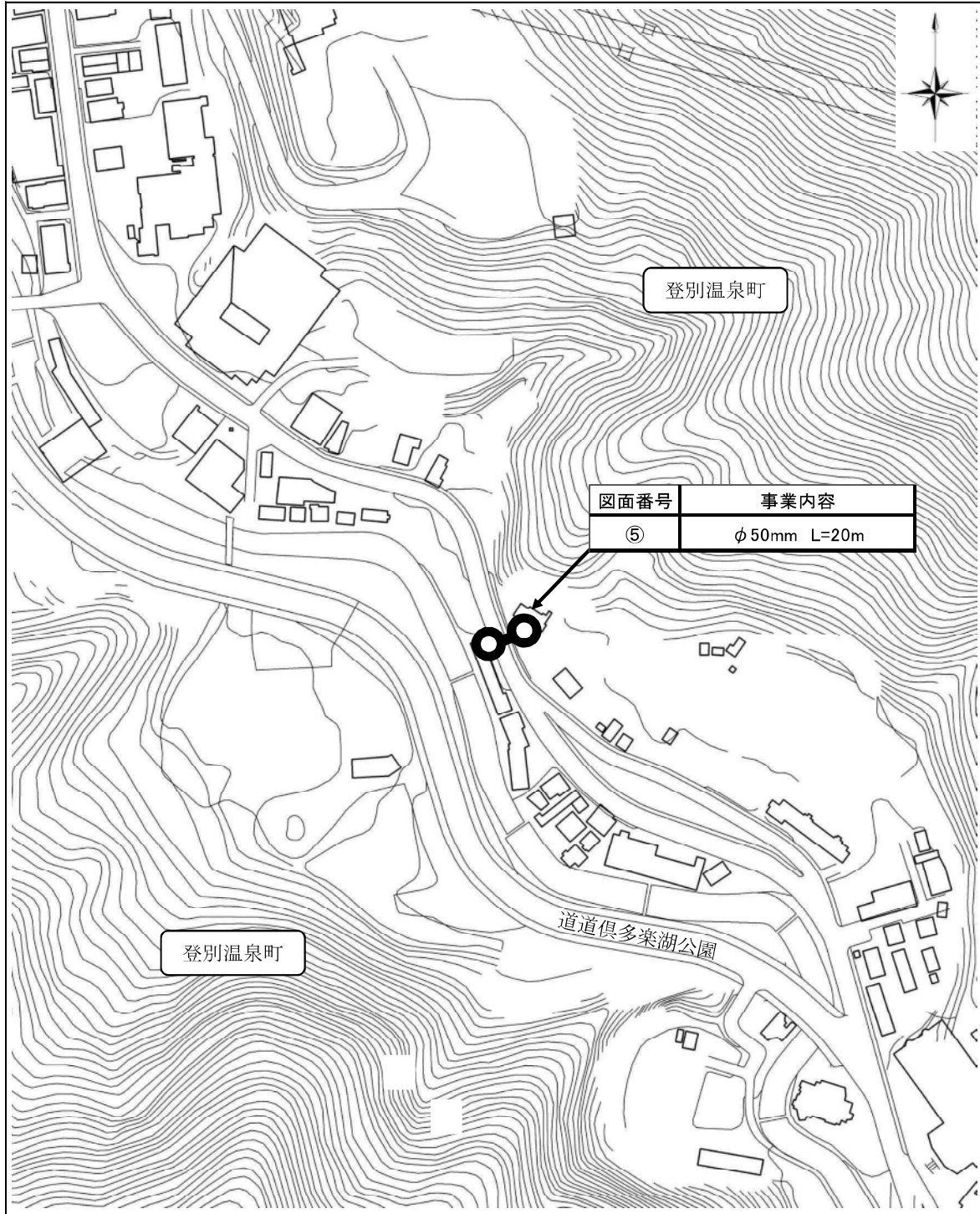


件名	送配水施設整備事業
----	-----------



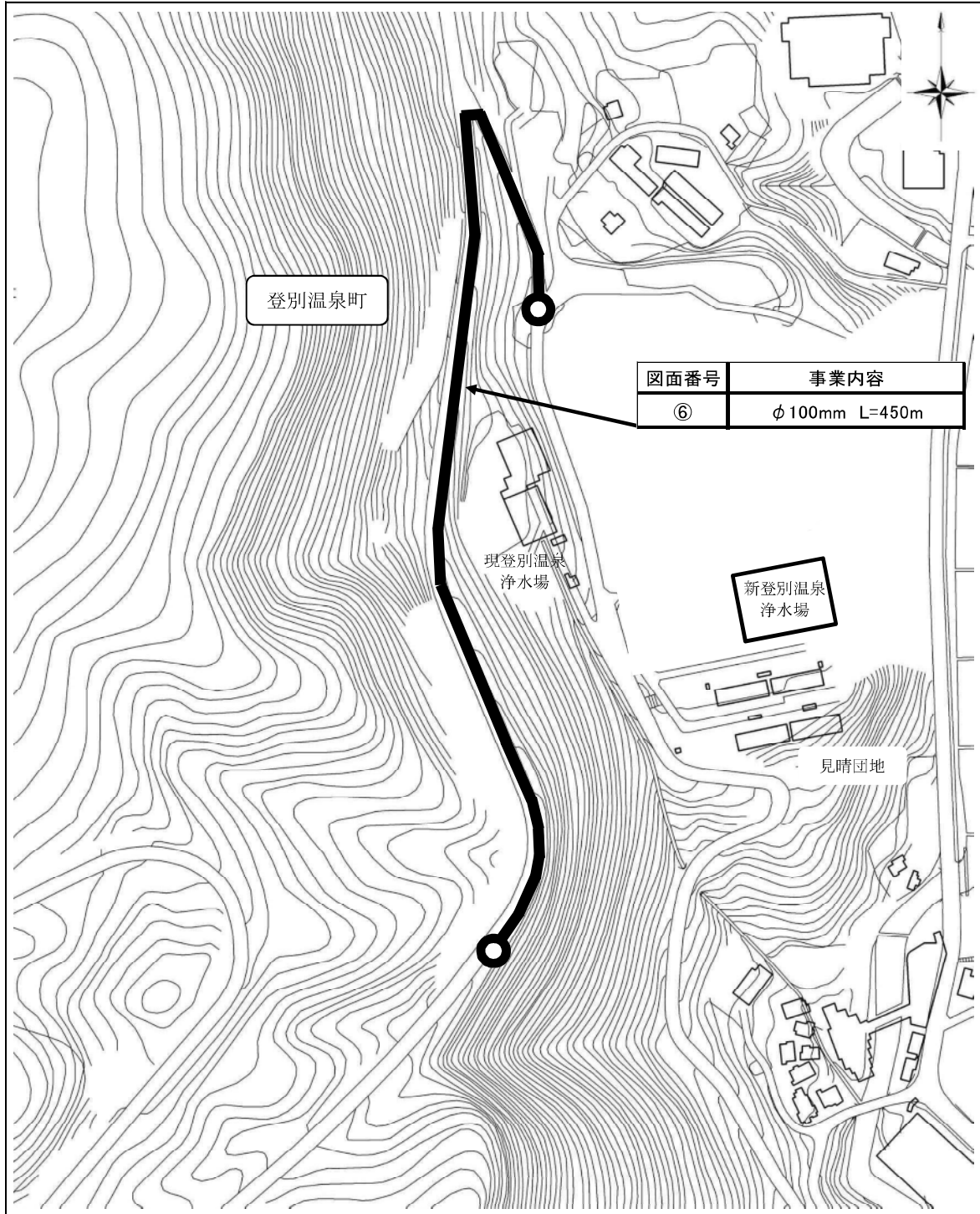
S=1/2500

件名	送配水施設整備事業
----	-----------



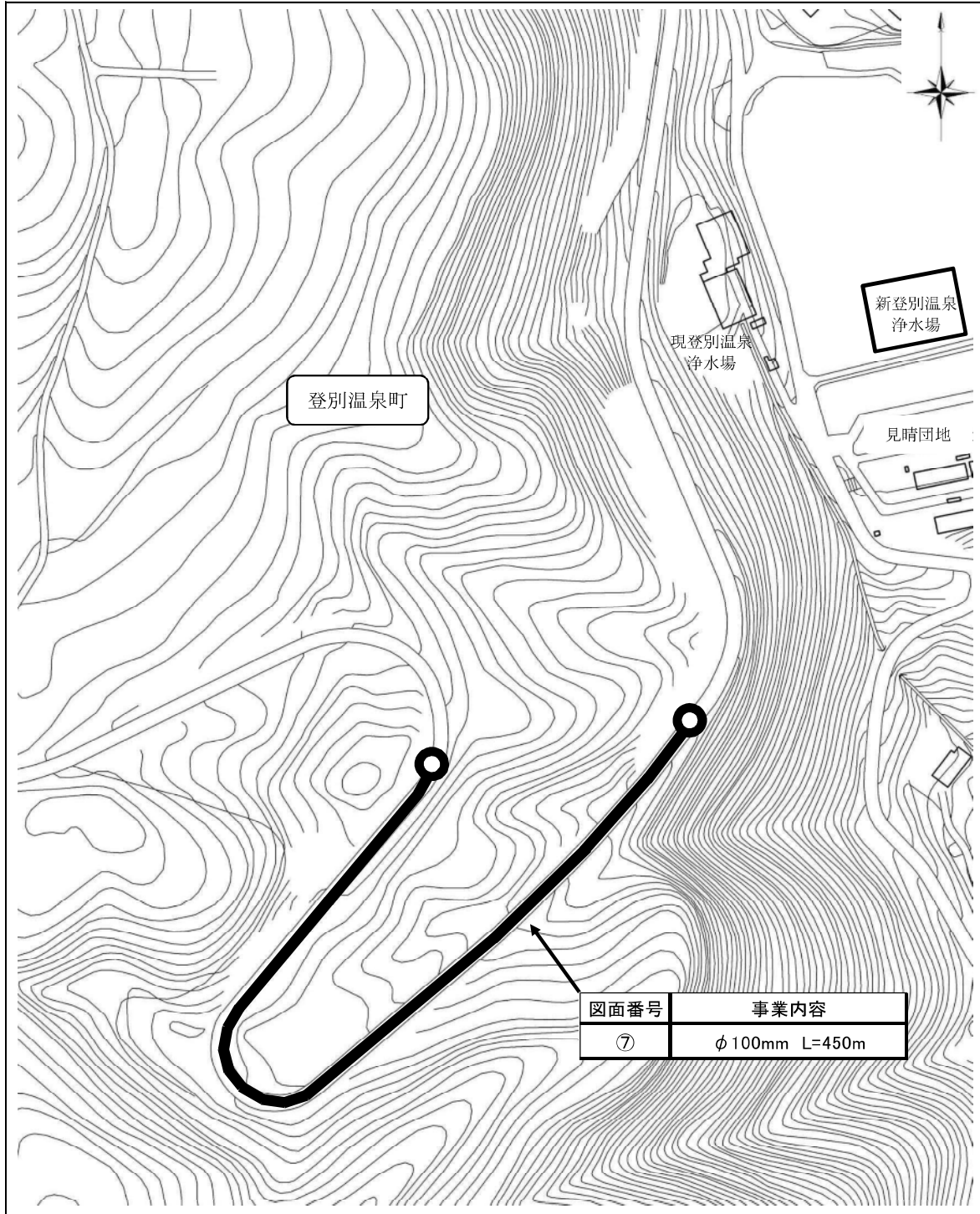
S=1/2500

件名	送配水施設整備事業
----	-----------



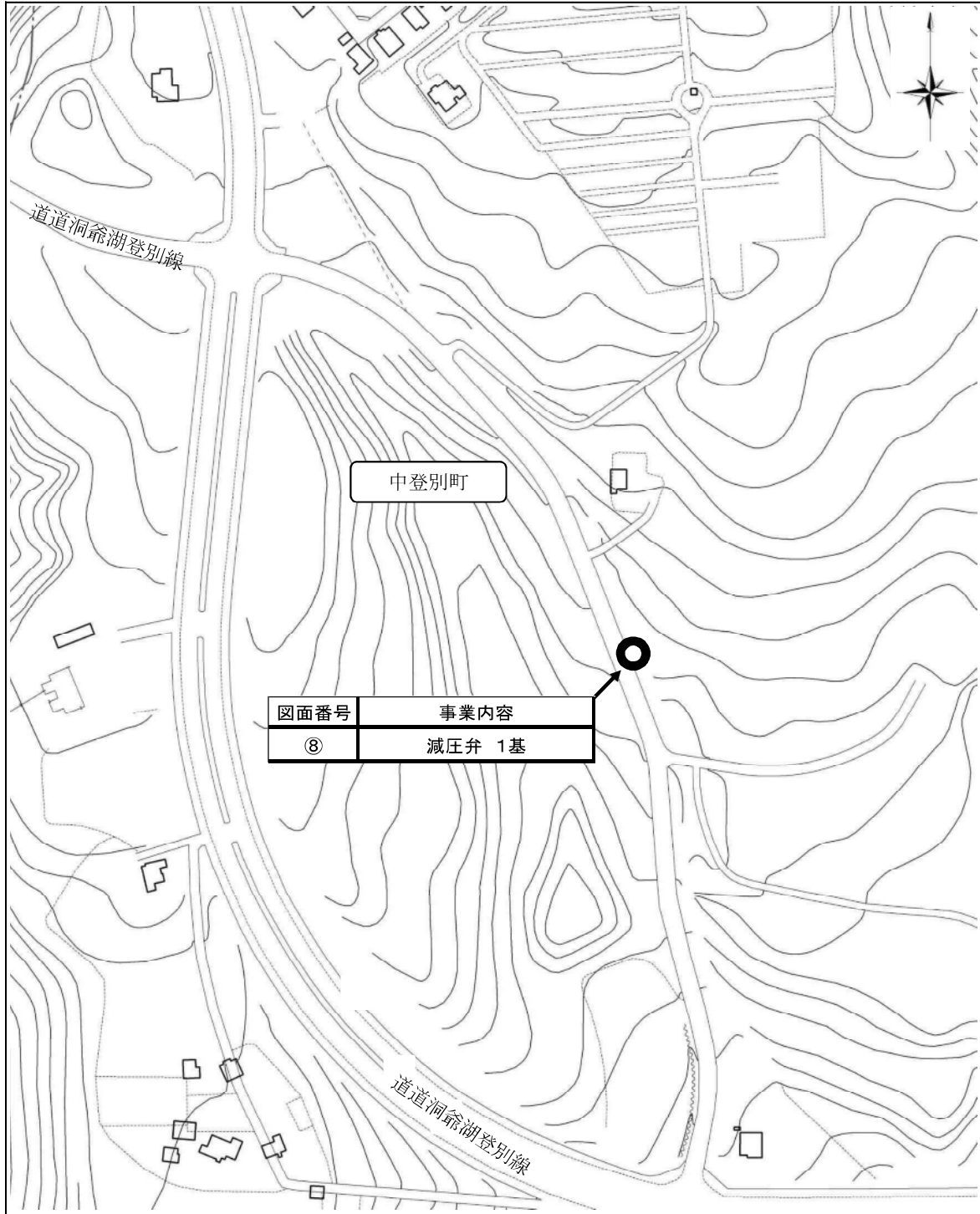
S=1/2500

件名	送配水施設整備事業
----	-----------



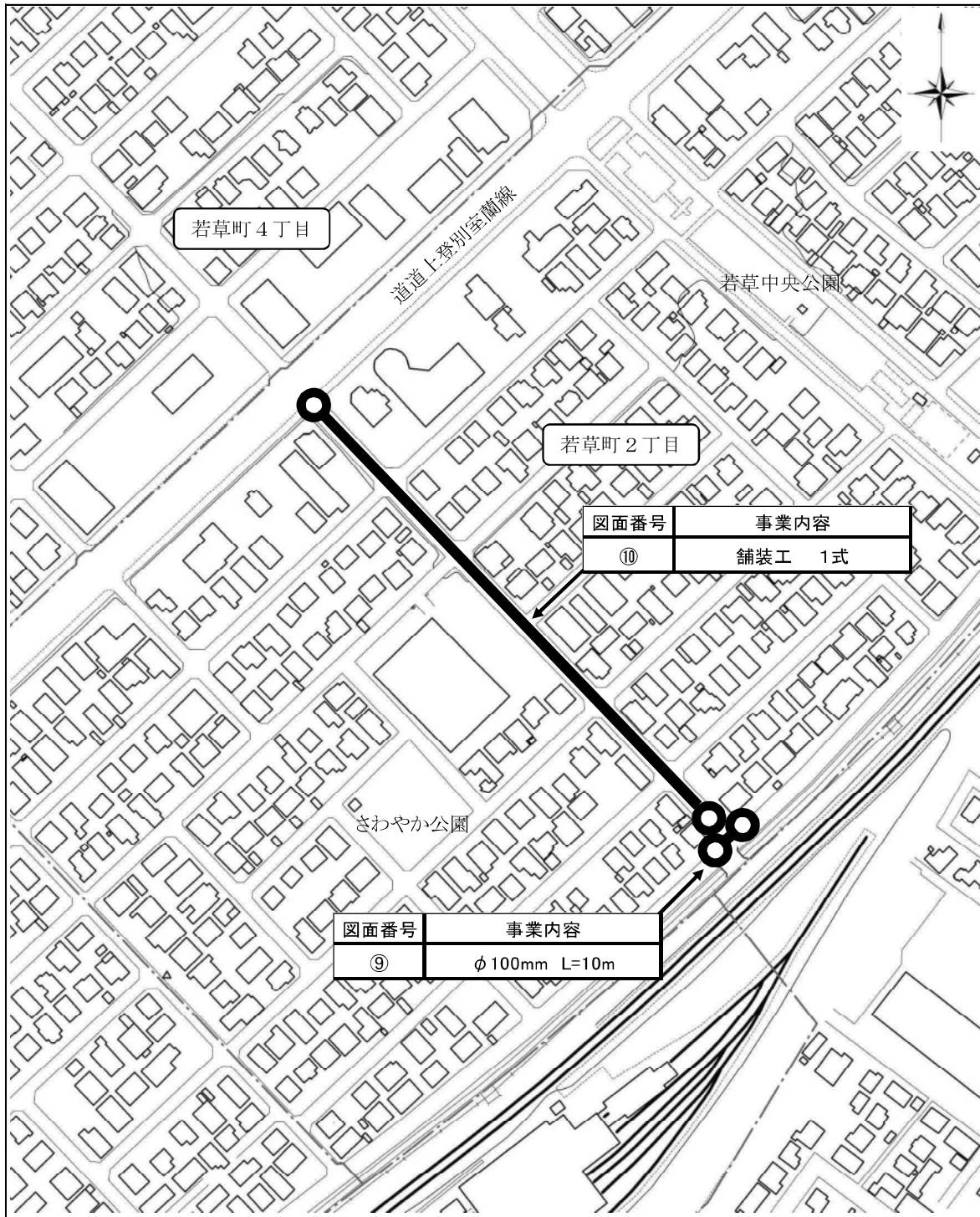
S=1/2500

件名	送配水施設整備事業
----	-----------



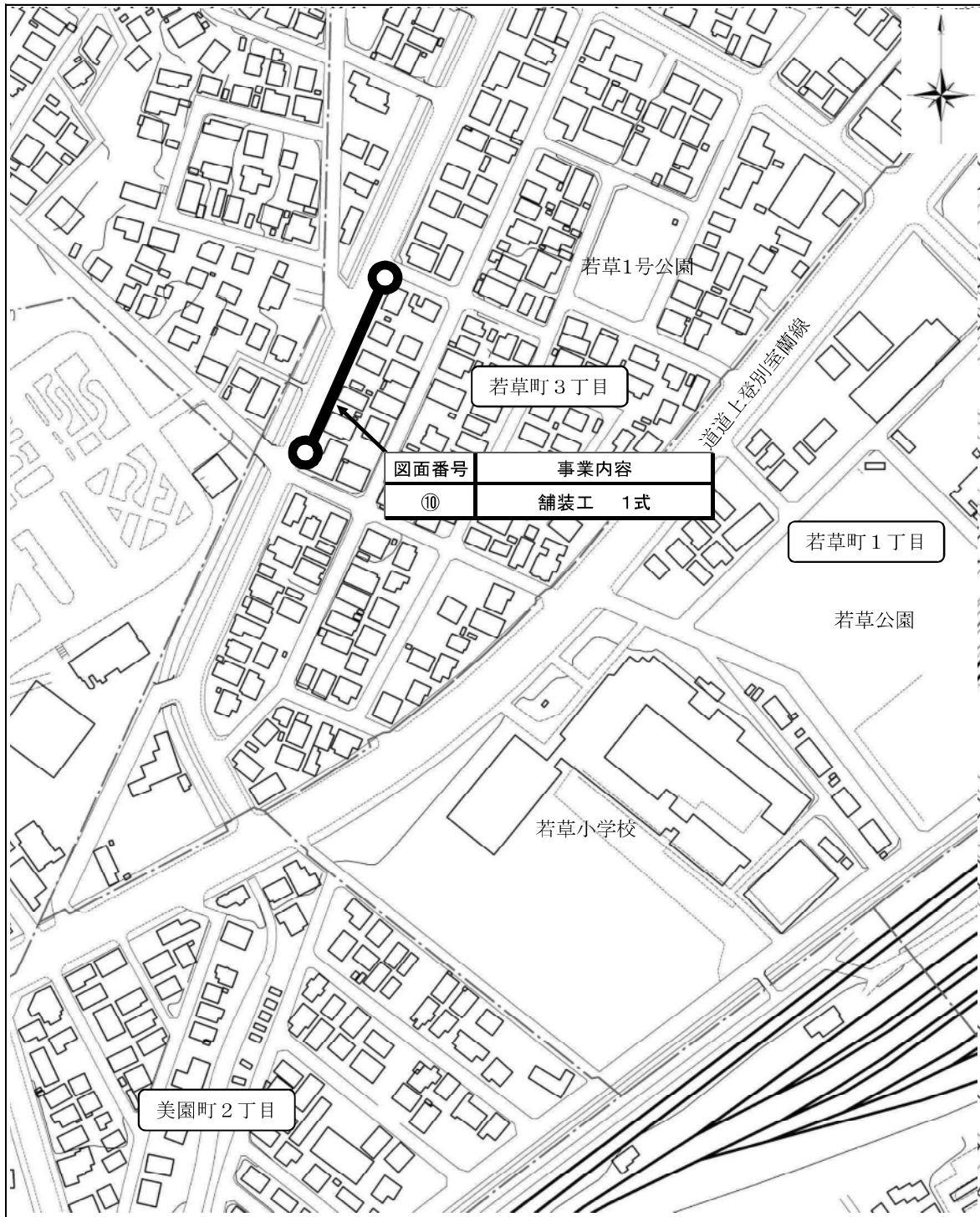
S=1/2500

件名	送配水施設整備事業
----	-----------



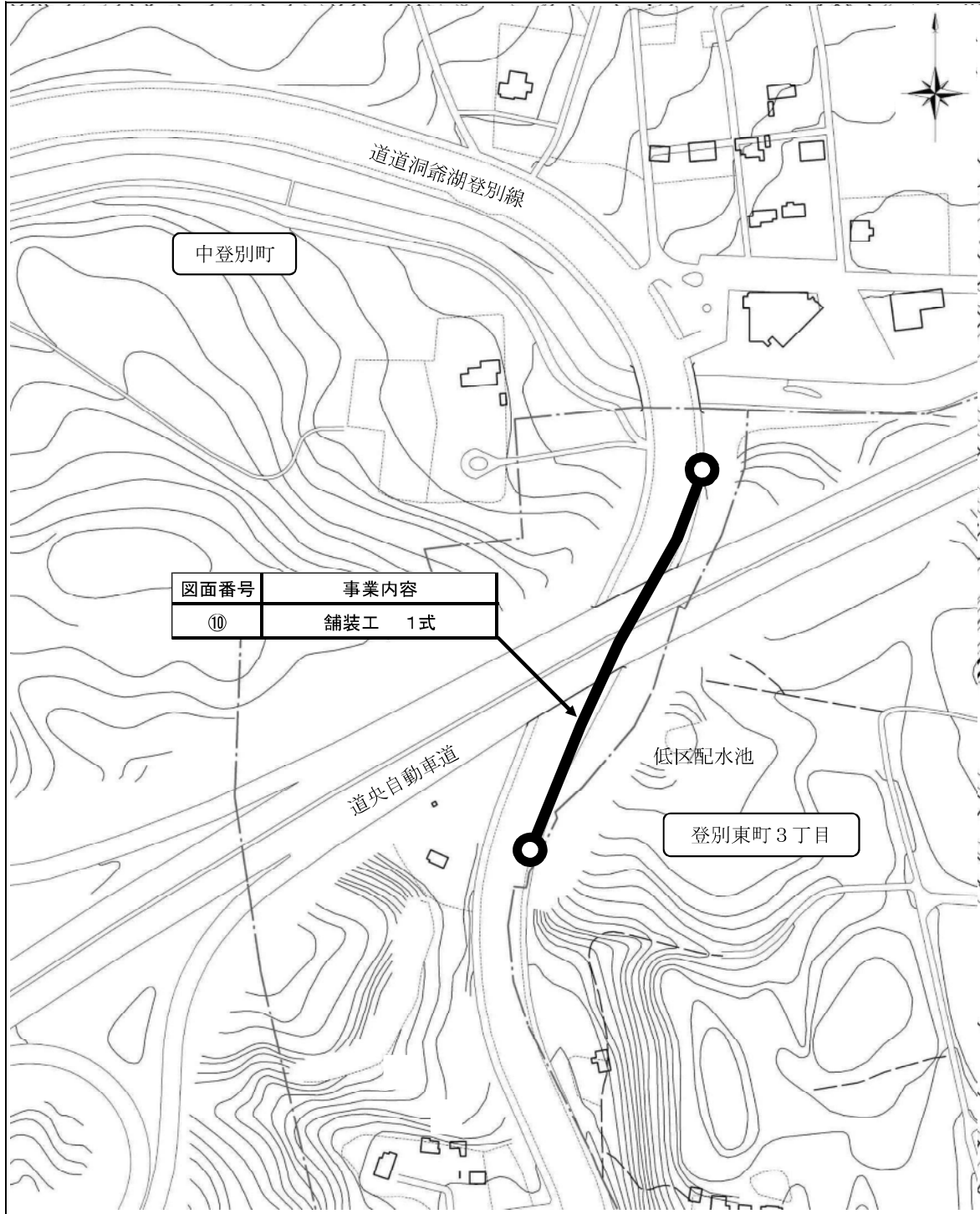
S=1/2500

件名	送配水施設整備事業
----	-----------



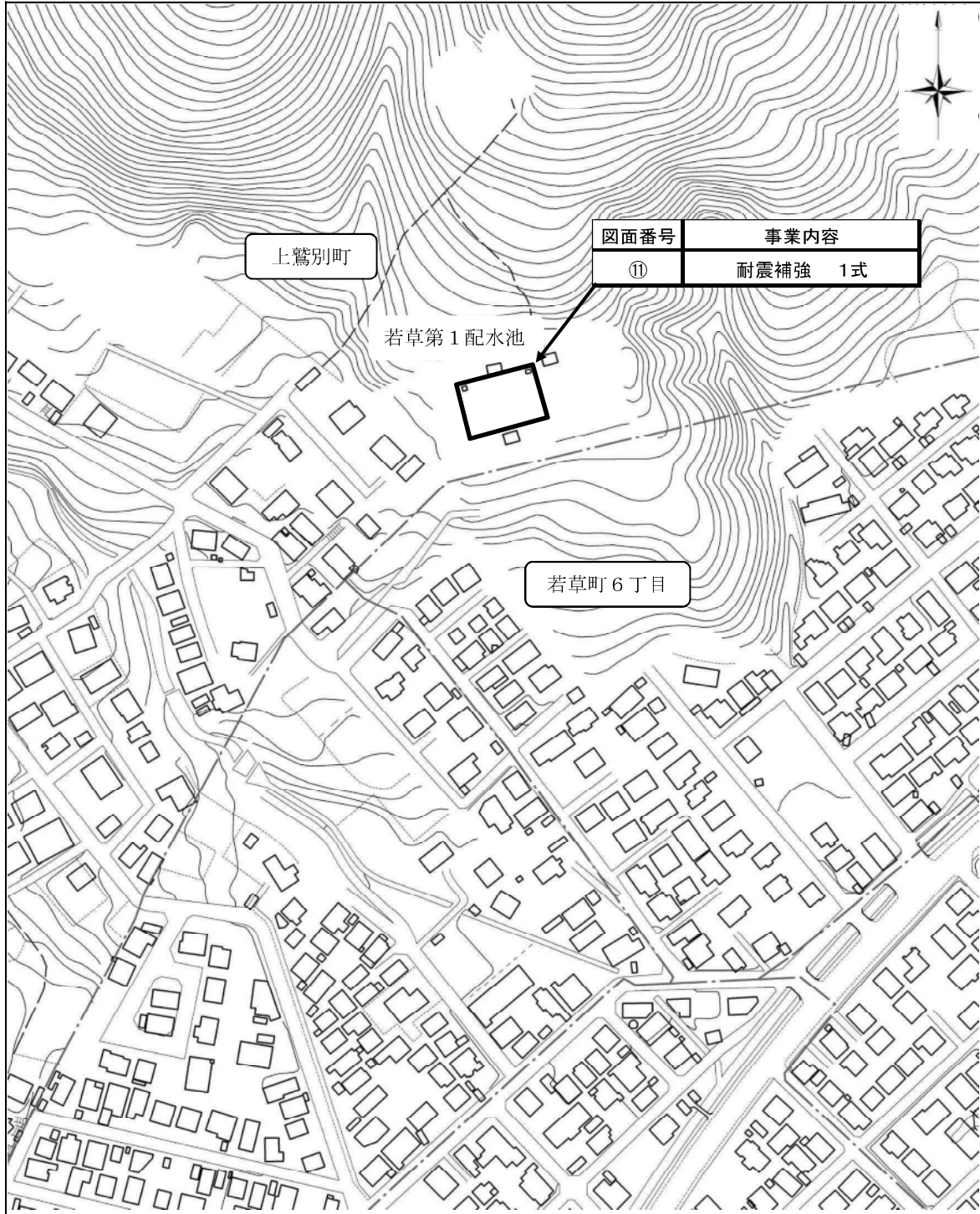
S=1/2500

件名	送配水施設整備事業
----	-----------



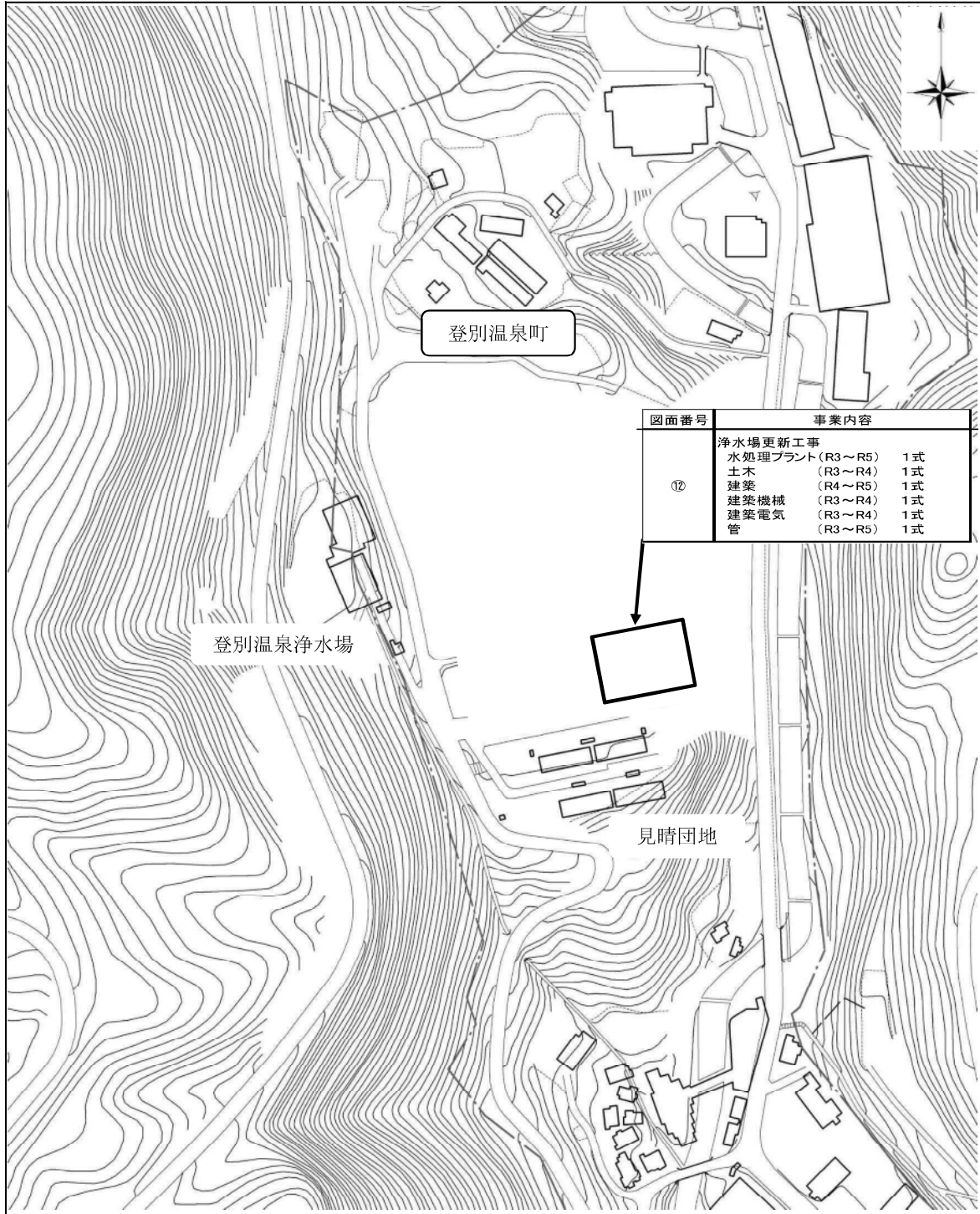
S=1/2500

件名	送配水施設整備事業
----	-----------



S=1/2500

件名	送配水施設整備事業
----	-----------



S=1/2500