

# 土砂災害警戒区域図について

この土砂災害警戒区域図は、北海道の基礎調査をもとに作成しているもので、土砂災害防止法に基づく土砂災害警戒区域の指定がされた箇所です。

避難・ハザードマップに関するお問い合わせ

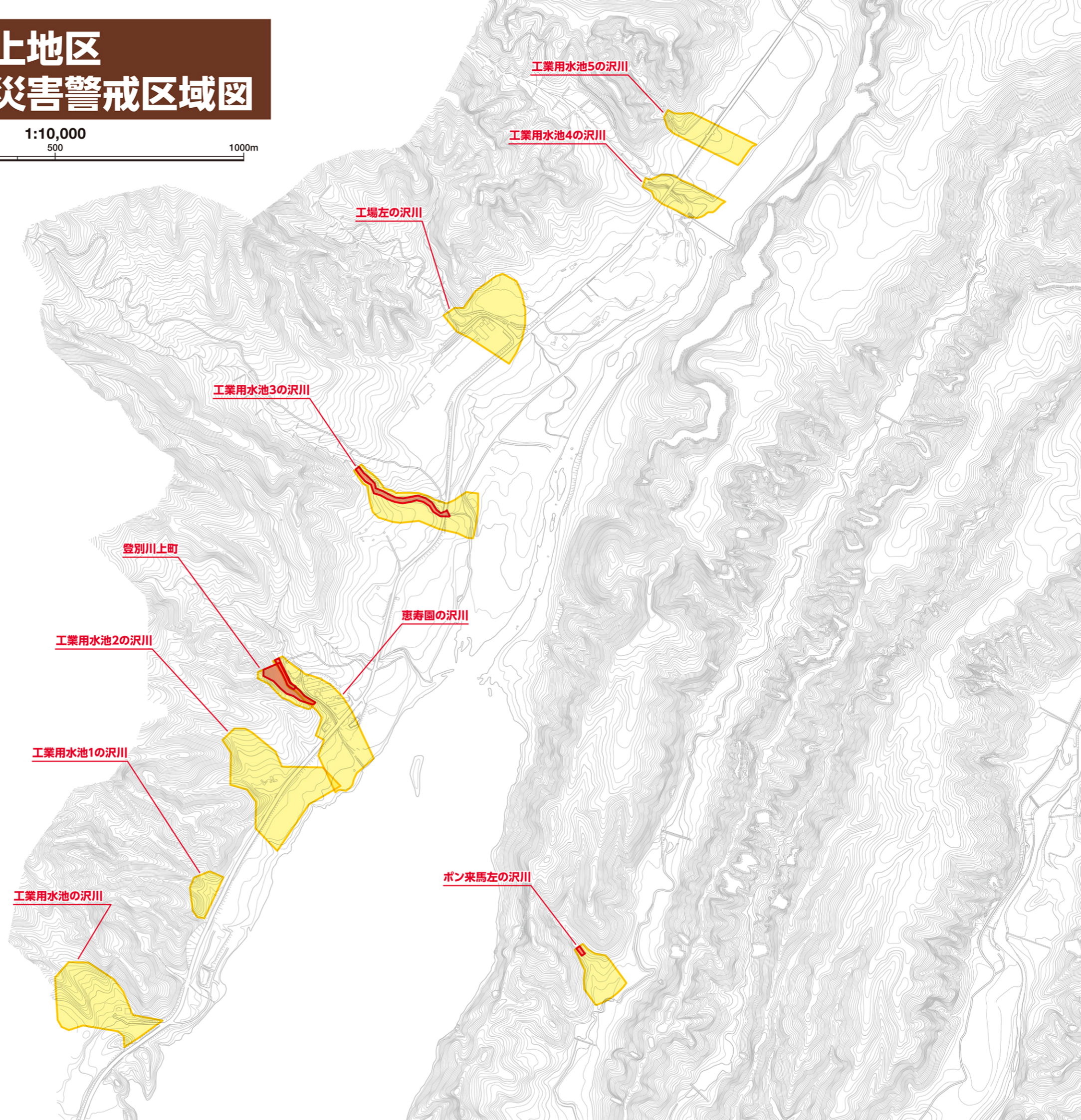
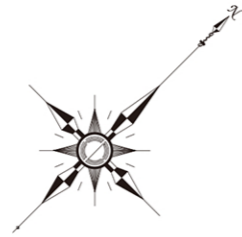
登別市総務部総務グループ  
TEL 0143-85-1130  
FAX 0143-85-1108

## 凡例

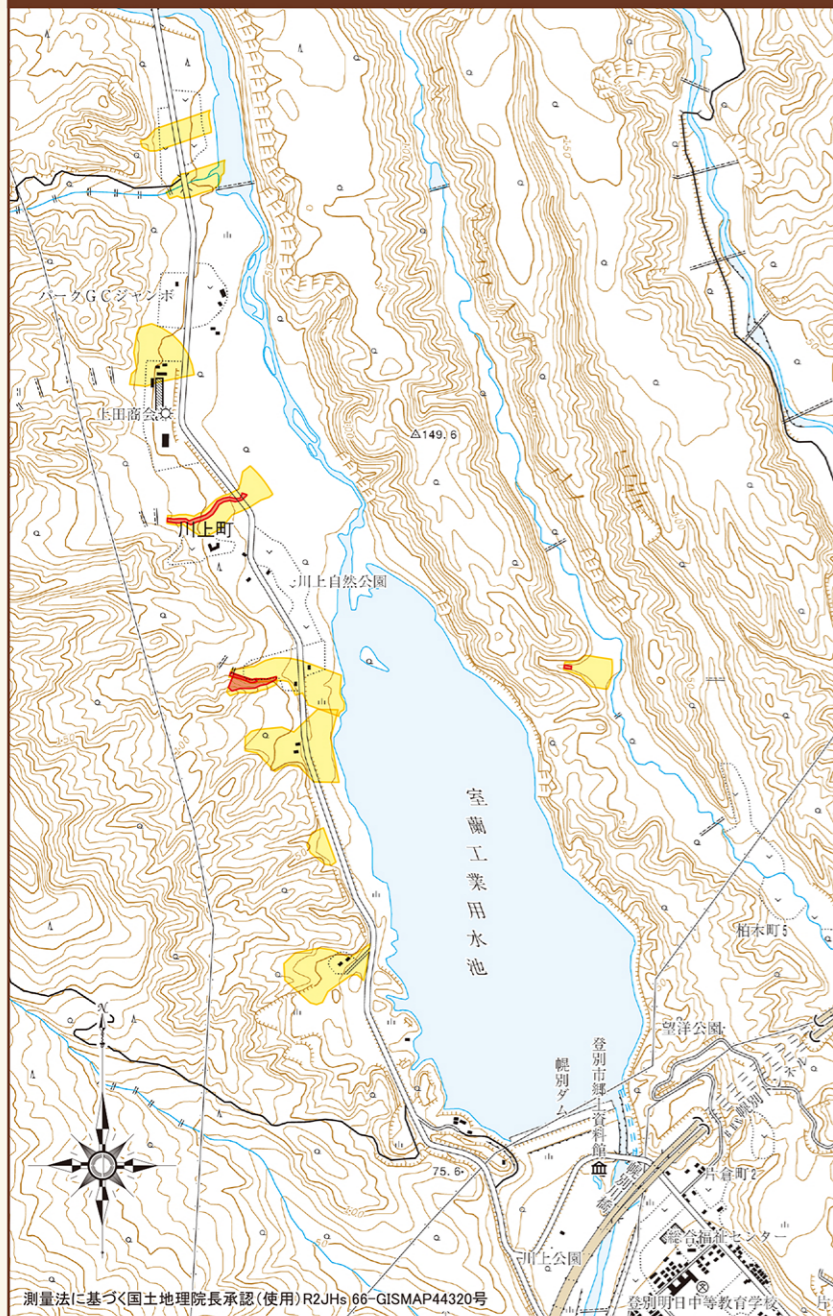
- 土砂災害警戒区域(イエローゾーン)
- 土砂災害特別警戒区域(レッドゾーン)

# ④川上地区 土砂災害警戒区域図

1:10,000  
0 100 500 1000m



## 対象地区位置図



測量法に基づく国土地理院長承認(使用)R2JHs66-GISMAP44320号