

土砂災害警戒区域図について

この土砂災害警戒区域図は、北海道の基礎調査をもとに作成しているもので、土砂災害防止法に基づく土砂災害警戒区域の指定がされた箇所です。

避難・ハザードマップに関するお問い合わせ

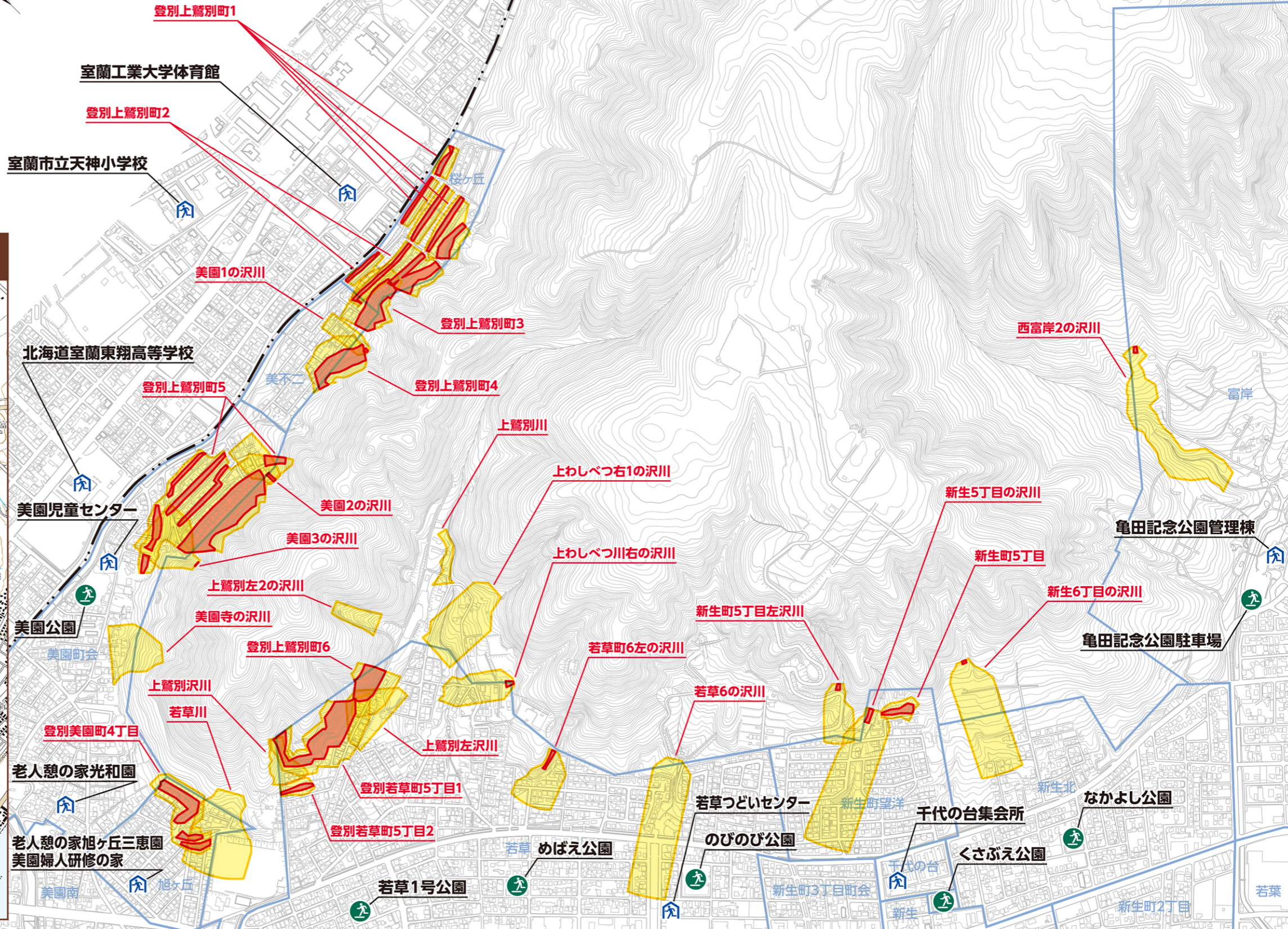
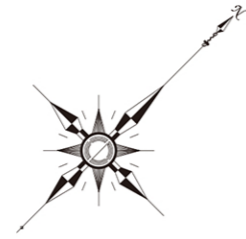
登別市総務部総務グループ
TEL 0143-85-1130
FAX 0143-85-1108

凡例

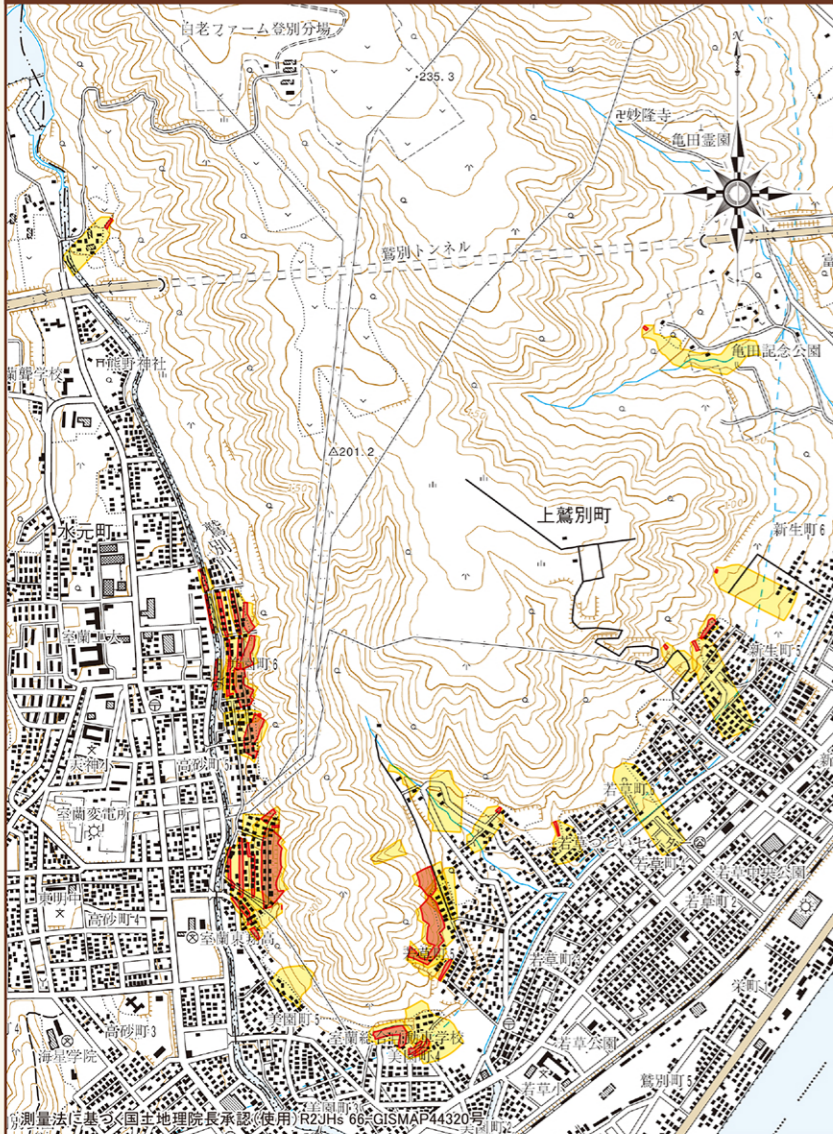
- 土砂災害警戒区域(イエローゾーン)
- 土砂災害特別警戒区域(レッドゾーン)
- 🏠 指定避難所
- 🚶 指定緊急避難場所
- 🏠 指定緊急避難場所兼指定避難所
- 美園南 町内会界・町内会名
- 消防・警察

①美園、若草、新生地区 土砂災害警戒区域図

1:10,000
0 100 500 1000m



対象地区位置図



測量法に基づく国土地理院長承認(使用)R2JH-66GISMAP44320号