

土砂災害警戒区域図(索引図)

土砂災害警戒区域図について

この土砂災害警戒区域図は、北海道の基礎調査をもとに作成しているもので、土砂災害防止法に基づく土砂災害警戒区域の指定がされた箇所です。

避難・ハザードマップに関するお問い合わせ

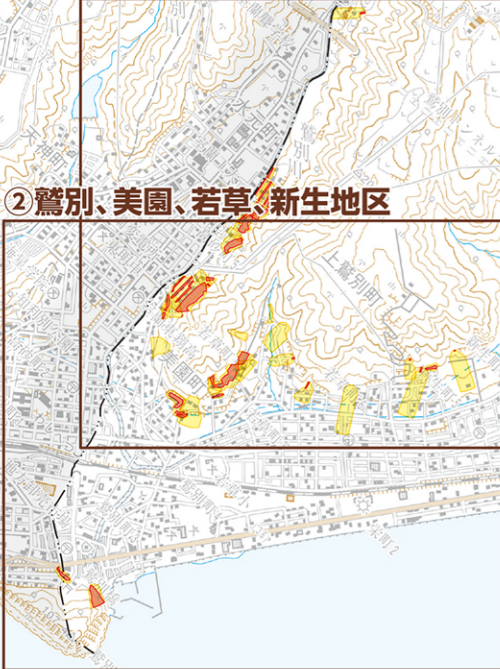
登別市総務部総務グループ
TEL 0143-85-1130
FAX 0143-85-1108

凡例

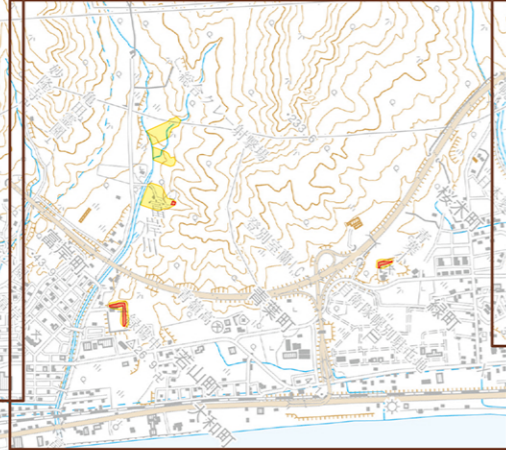
- 土砂災害警戒区域(イエローゾーン)
- 土砂災害特別警戒区域(レッドゾーン)



①美園、若草、新生地区



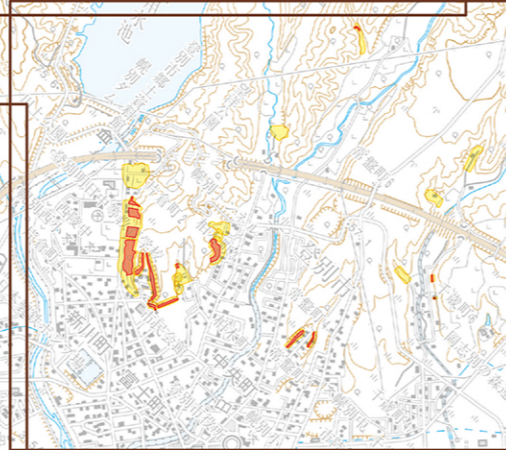
③富岸、青葉地区



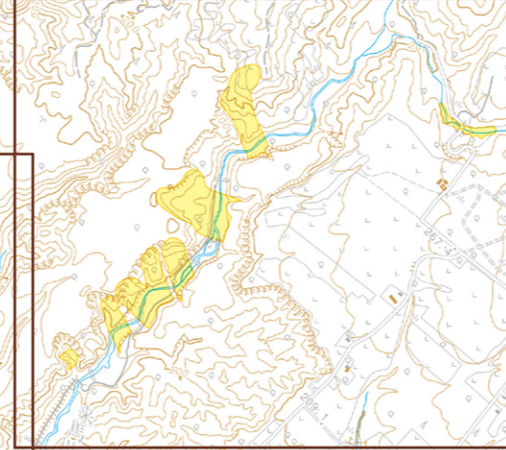
④川上地区



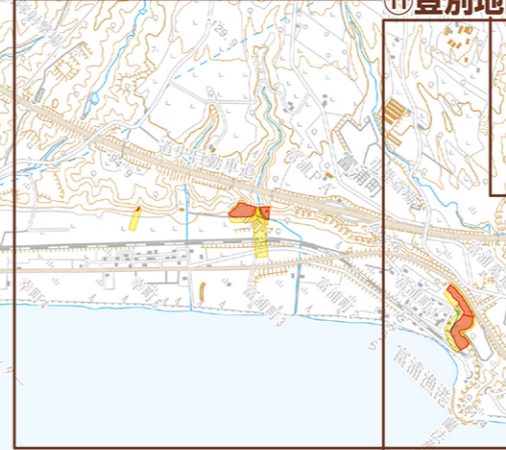
⑤幌別地区



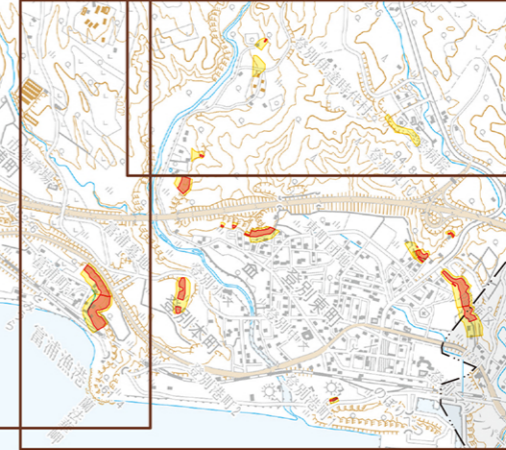
⑥来馬地区



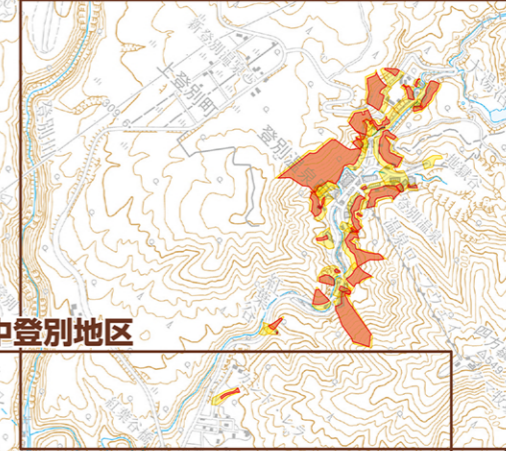
⑦幸町、富浦地区



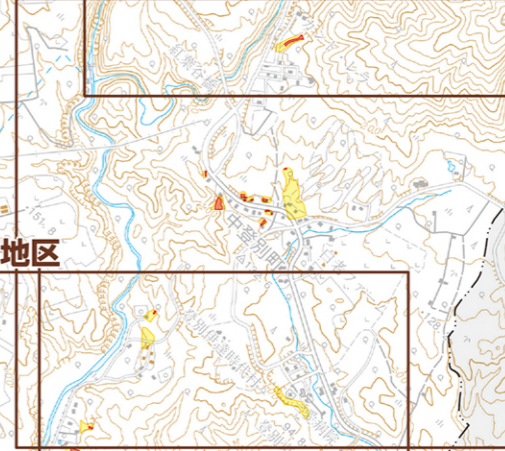
⑪登別地区



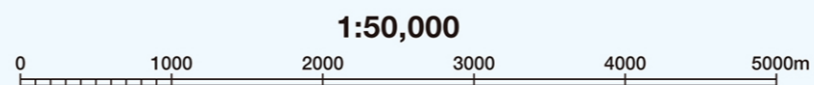
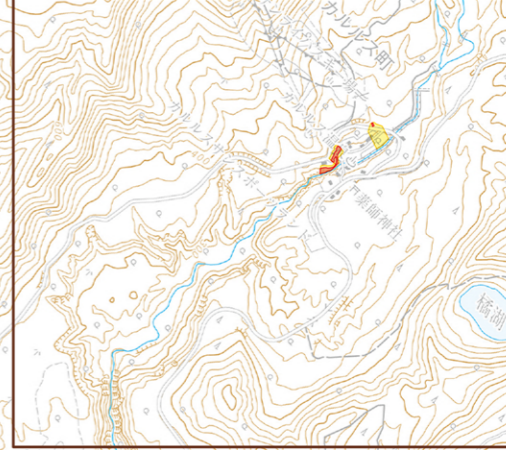
⑨登別温泉地区



⑩中登別地区



⑧カルルス地区



1:50,000