

令和8年度



6月

中央子育て支援センター

住所: 富士町 7 丁目 2-1

TEL: 0143-81-3715



HP はこちら



これから雨が多くなる季節ですね。雨の日が続くと室内あそびが中心になり、どうやってお子さんの元気なパワーを発散させようかと悩んでいるのではないのでしょうか。そんなときは是非センターに遊びに来て下さいね♪

6月の予定

※☆は開放日です

月	火	水	木	金	土
1 ☆	2	3 ☆	4	5 ☆	6
8 ☆	9 ナチュの森 (受付終了しています)	10 時の記念日 ☆	11	12 ☆	13
15 ☆	16 1歳児あそびの広場 (受付終了しています)	17 ☆	18	19 ☆	20
22 ☆ 0歳児あそびの 広場 受付	23	24 ☆	25	26 ☆ はぐっと	27
29 ☆	30				

○26日(金) はぐっと

内容: 尾野裕子心理師による
ミニ講座

今月は、ふれあい遊びです!

午前、午後どちらも開放時間に行います!
ご参加お待ちしております♡

○22日(月)~26日(金)

0歳児あそびの広場 受付

日時: 7月16日(木) 14:00~15:30

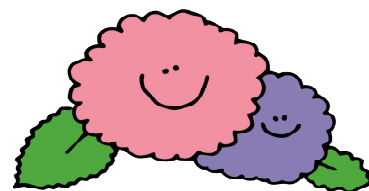
内容: 簡単な製作とふれあい遊び

対象: 2カ月~11カ月の子どもと

その保護者

定員: 5組

※予定は変更になる場合があります。



歯と口の健康週間(6月4日~6月10日)

6(む)4(し)と読める事から6月4日は虫歯予防デー。

そこから始まり、6月4日~10日を歯と口の健康週間といい、
歯や口の健康を見直す一週間とされているそうです。歯磨きが
苦手なお子さんも多いかと思いますが、歯磨きの大切さに気が
つくきっかけになると良いですね♪



HAPPY BIRTHDAY

お誕生日月のお友達にはバースデー
プレゼントとしてキーホルダーをお渡しして
います。職員までお声かけください♪
※写真撮影等をしてから作成しますので
お渡しに数日かかる場合があります。

5月の行事様子

～こいのぼり製作～

好きな色の花紙を選びくしゃくしゃに丸めて透明な袋に入れました♪目やうろこ・しっぽなどを貼ってオリジナルの子どもの日飾りが完成です☆



～0歳児あそびの広場～

21日(木)は今年度一回目の0歳児あそびの広場でした！ビーズと缶を使っておもちゃを作ったり、ふれあい遊びを楽しみました♡また、参加してくれたママ・パパと保育士でサイコロトークをし交流を深めました♪



～土曜開放(お父さんとあそぼう)～



chuo_kosodate.shiensa-



開放日での1枚♡生後3ヶ月の男の子です(*^▽^*)

#うつ伏せ、上手にできたね♡
#またあそぼうね♪