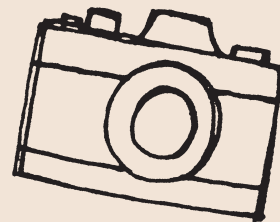


2020年登別市市制施行50周年記念

# のぼりべつ景観・みどり フォトコンテスト 結果発表



登別市の良好な景観や豊かなみどりを多くの方に紹介するとともに、次の世代へ残していくため、令和2年4月から10月まで、登別市の魅力を伝える景観とみどりの写真を募集しました。

計111作品の応募があり、厳正な審査の結果、各賞を決定しましたので、入賞作品の一部をお知らせします。たくさんのご応募ありがとうございました。

募集テーマ

『のぼりべつの  
景観とみどり』



たけ はら つる あき  
竹原 鶴昭さん  
『桜街道』



優秀賞

とち もと こう いち  
栃元 幸一さん  
『秋のオロフレ峠』



優秀賞

『サンライバスキー場の  
マーガレット』

※本人の希望により匿名となります。

## 入賞作品を展示します

入賞作品を市内4カ所で展示します。

ぜひ、ご覧ください。

※日程は変更となる場合があります。

▶問い合わせ のぼりべつ景観・みどりフォトコンテスト実行委員会事務局（都市政策グループ内・☎0143-2330）

展示場所	展示期間
市民会館	1月26日(火)～2月5日(金)
鷺別公民館	2月9日(火)～22日(月)
市民活動センター	3月2日(火)～12日(金)
市役所1階	3月16日(火)～3月26日(金)

※各施設の休館日を除く。



人のうごき（令和2年11月末日現在）／人口46,881人（-38）世帯24,509（-13）（ ）は前月比

発行・編集／登別市総務部秘書広報グループ ☎059-8701 登別市中央町6丁目11 ☎0143-6586 0143-1108  
ウェブサイト：<https://www.city.noboribetsu.lg.jp/> Eメール：[pr@city.noboribetsu.lg.jp](mailto:pr@city.noboribetsu.lg.jp)