

消防かわら版

平成30年4月

春の火災予防運動

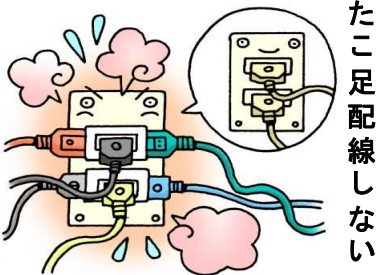
春の全道火災予防運動

消防では毎年四月二十日から三十日まで「春の全道火災予防運動」を実施します。

期間中は消防車で市内の巡回や、街頭で防火啓発を行います。

今年一月に二件の火災が発生したため、二月に火災撲滅強化期間を設け防火啓発活動を実施してきましたが、三月に入り一件の火災が発生しています。今年は三件の火災で住宅や工場等七棟が焼損しています。

(三月十二日現在)
もう一度、火災が発生しないよう注意し、火災予防に努めましょう。



たこ足配線しない



火から離れない



寝たばこ厳禁

STOP!
絶対しない!

火の用心!

野火・林野火災に注意!

日差しが少し強まり、雪解けも進みだんだんと春を感じる季節になってきました。

この時期は、空気が乾燥し火災が発生しやすくなります。たばこのポイ捨て等、小さな火種が草木に引火し、大きな火災を引き起こすきっかけになります。

火気を取り扱う際には十分に注意し、後始末もしつかりと行ってください。



火事と救急は119番 火災等の情報案内は88-1515番

登別市消防本部・登別市消防署

85-9611

85-2551



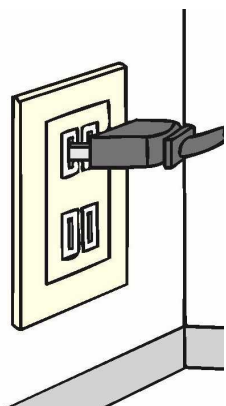
本紙に関するお問い合わせ・ご感想は登別市消防署警備グループ(85-2551)までお願いします

トラッキング現象

※こんなことから・・・

トラッキング現象とは、長期間差し込んだままにしてあるコンセントとプラグの隙間にホコリがたまり、そこに湿気を帯び電気が通ると発熱し、発火する現象です。

普段から「使っていないプラグは抜く」、「こまめに掃除をして、しつかりと差し込む」等、ホコリがたまらないようにしましょう。



浴室暖房乾燥機のご使用に関する
 お願いならびに
 点検・部品交換
 作業について

リンナイ株式会社が
 二〇〇一年六月から二
 〇〇九年一月までに生
 産した「浴室暖房乾燥
 機」の一部機種について
 ごくまれに機器が焼損
 に至るおそれがあるこ
 とが判明したため、点
 検ならびに部品交換作
 業をメーカーで実施し
 ています。

詳細は登別市、経済
 産業省、リンナイ株式
 会社のホームページで
 ご確認ください。



職員出前フリートークを
 実施します！

消防職員が皆さんのもとに伺い、火災や救急、消火器・住警器の設置方法等、消防の事をお話しします。町内会やサークル・会社等の団体から、ご近所さんやお友達グループ等の少人数でも対応します。

希望する日時・場所・テーマ等、お問い合わせや申込みの窓口は、市役所企画調整グループになります。

(電話 85-6586)

過去五年間の 登別市火災発生状況

	平成25年	平成26年	平成27年	平成28年	平成29年
建物	4	6	9	11	10
林野					1
車両	5	4	3	1	3
その他		3	3	1	2
野火		2	2		3
合計	9	15	17	13	19