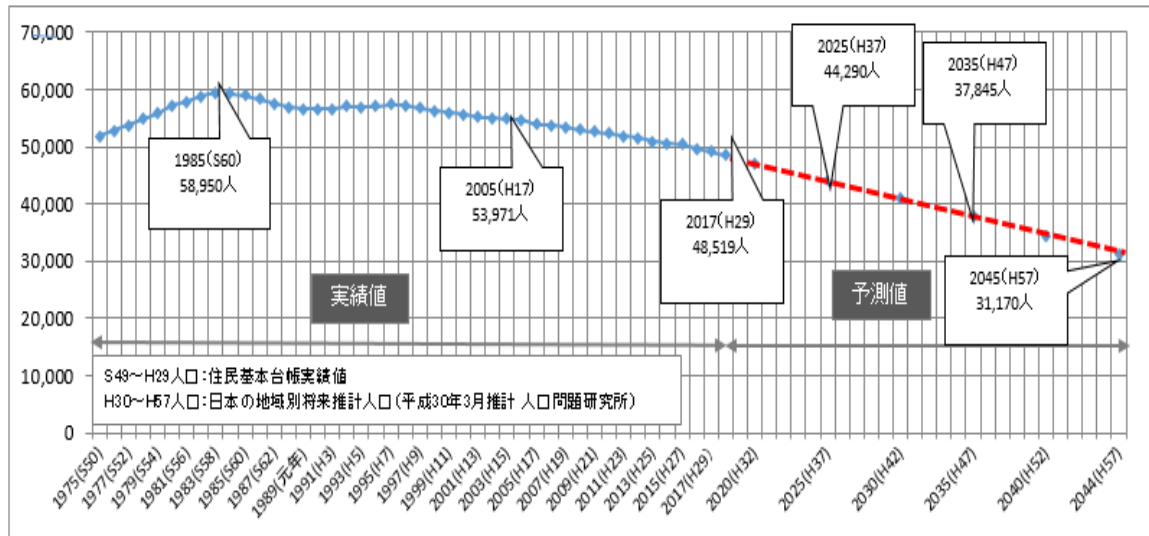
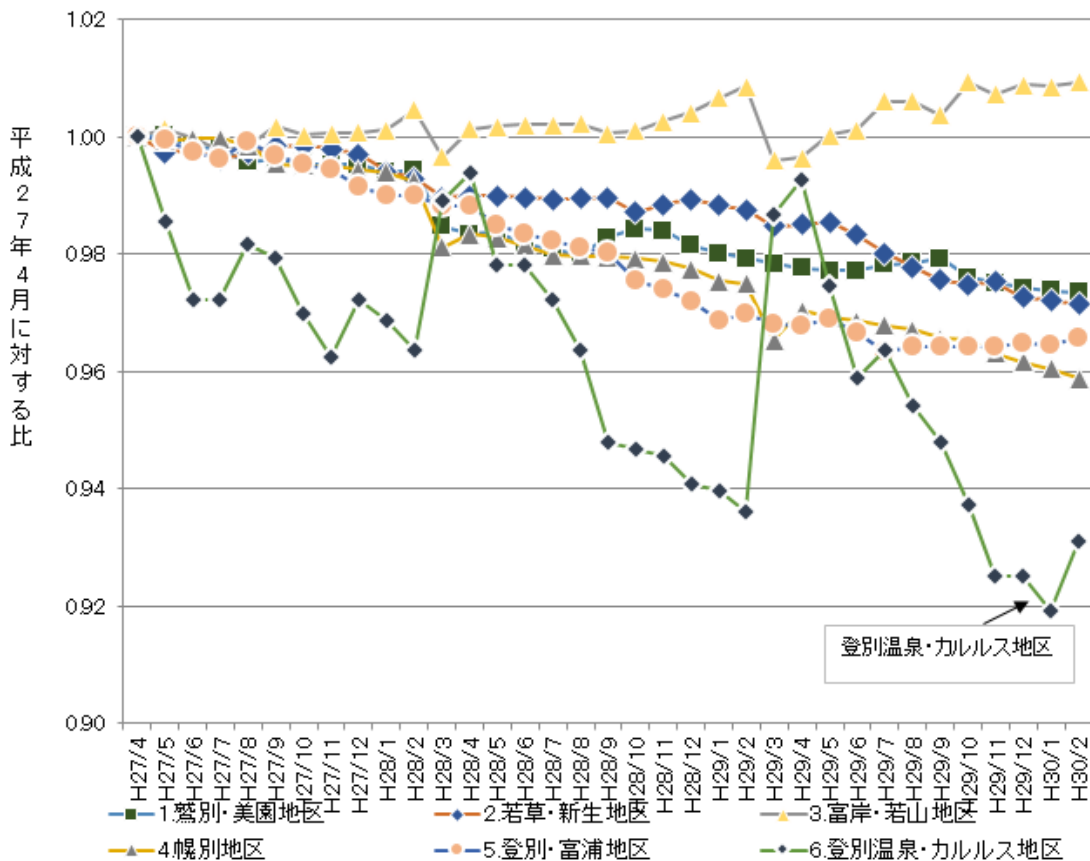


登別市及び地域別人口推移

【登別市人口推移】～国立社会保障・人口問題研究所資料～



【地域別人口推移】～登別市住民基本台帳人口統計資料～



コンビニ交付導入及び維持経費

【単位:千円】

		平成31年度 (2019年)	平成32年度 (2020年)	平成33年度 (2021年)	平成34年度 (2022年)	計	
増加	改修費	38,093	0	0	0	38,093	
	保守委託費	821	4,925	4,925	4,925	15,596	
	負担金	367	2,200	2,200	2,200	6,967	
	その他	103	0	0	0	103	
	計	39,384	7,125	7,125	7,125	60,759	
特別交付税		19,692	3,562	3,562	0	26,816	
増加額計(計—特別交付税)		19,692	3,563	3,563	7,125	33,943	
減少	温泉 支所	消耗品費	0	73	73	73	219
		通信運搬費	0	84	84	84	252
		人件費	0	3,485	3,485	3,485	10,455
		計	0	3,642	3,642	3,642	10,926
	若草 分室	賃借料	0	260	260	260	780
		維持管理経費 (通信運搬費)	0	391	391	391	1,173
		人件費	0	3,342	3,342	3,342	10,026
		計	0	3,993	3,993	3,993	11,979
	小計		0	7,635	7,635	7,635	22,905
	実質負担額		19,692	△ 4,072	△ 4,072	△ 510	11,038

※上記経費のほか、コンビニ交付システムを利用し各種証明書を発行した場合、手数料のうち、コンビニ事業者等に対し、1件あたり115円を支払う必要があるため、歳入が減ることになる。

平成29年度 証明書発行件数

【単位：件】

	本 庁	鷲別支所	若草分室	登別支所	温泉支所	計
戸籍全部	3,862	1,214	103	199	28	5,406
戸籍個人	1,117	418	49	54	12	1,650
住民票	15,650	7,393	634	963	242	24,882
戸籍附票	545	107	2	6	-	660
印鑑証明	7,191	4,764	472	835	155	13,417
所得・課税証明	6,688	2,466	-	306	128	9,588
コンビニ交付発行可能件数	35,053	16,362	1,260	2,363	565	55,603
戸籍一部	-	-	-	-	-	-
除籍謄本	806	85	5	10	1	907
除籍全部	346	67	7	13	-	433
除籍抄本	13	1	1	-	-	15
除籍個人	6	-	-	-	-	6
除籍一部	-	-	-	-	-	-
原戸謄本	1,262	219	21	50	2	1,554
原戸抄本	9	2	1	-	-	12
除籍証明	-	-	-	-	-	-
戸籍証明	32	2	-	2	-	36
受理証明	39	2	-	-	1	42
受理上質	-	-	-	-	-	-
無職証明	112	13	24	7	6	162
納税証明	859	867	-	40	4	1,770
公租公課	-	7	-	-	-	7
住宅家屋	107	-	-	-	-	107
土地建物	189	50	-	7	1	247
身分証明	364	174	7	26	3	574
住民閲覧	209	-	-	-	-	209
その他の閲覧	561	-	-	-	-	561
家賃証明	-	-	-	-	-	-
印鑑再発行	213	131	-	24	2	370
その他	281	16	-	1	-	298
通知カード再発行	252	59	-	5	2	318
個人番号カード再交付	7	-	-	-	-	7
電子証明書再発行	1	-	-	-	-	1
コンビニ交付発行不可件数	5,668	1,695	66	185	22	7,636
合計	40,721	18,057	1,326	2,548	587	63,239
施設別利用割合	64.39%	28.55%	2.10%	4.03%	0.93%	100.00%
コンビニ可能割合	86.08%	90.61%	95.02%	92.74%	96.25%	87.93%

若草分室及び登別温泉支所窓口取扱件数

【若草分室窓口取扱件数】

	平成28年度	平成29年度
住民票	761	634
印鑑登録証明書	650	472
戸籍全部（個人）事項証明書	145	152
戸籍の附票の写し	1	2
所得証明書・課税証明書		
コンビニ交付対象件数	1,557	1,260
納税証明書		
その他証明書	58	66
その他（各種届出）		
コンビニ交付対象外件数	58	66
合計	1,615	1,326
コンビニ対応可能割合	96.40%	95.02%

➤その他証明書
→戸籍の身分証明書、現在戸籍以外の除籍や改正原戸籍

【登別温泉支所窓口取扱件数】

	平成28年度	平成29年度
住民票	273	242
印鑑登録証明書	196	155
戸籍全部（個人）事項証明書	46	40
戸籍の附票の写し	3	0
所得証明書・課税証明書	121	128
コンビニ交付対象件数	639	565
納税証明書	18	4
その他証明書	23	18
その他（各種届出）	455	441
コンビニ交付対象外件数	496	463
合計	1,135	1,028
コンビニ対応可能割合	56.29%	54.96%

➤その他証明書
→戸籍の身分証明書、現在戸籍以外の除籍や改正原戸籍
➤その他（各種届出）
→住民異動届や国保の高額療養費の申請、市民交通傷害保険の申請等の支所業務等