

水道管の凍結にご注意ください

▼問い合わせ 水道グループ (☎5510)

Q1 水落としはどんなときに必要なの？

水道管の凍結事故が起きやすくなるのは、寒さが厳しくなる1月から2月にかけてで、真冬日(1日中外気温が0度以下)が続いたときなどは特に注意が必要です。

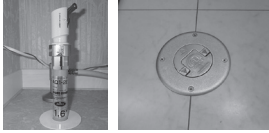
長期不在時だけでなく、就寝前や外出時も水落としをお勧めします。

また、日頃からテレビやラジオなどの気象情報に注意し、こまめに水落としを行い、換気口を完全に閉じ、床下に冷たい風が入らないようにするなど、凍結防止に努めることが大事です。

Q2 水落としの方法は？

①蛇口をあける

②水抜き栓(水落としバーまたはハンドル)を閉める
(電動式はボタンを操作することで水を落とす)



▲水抜き栓の一例

Q3 凍結修理を業者に依頼する前に自分で行うことは？

軽い凍結であれば、部屋を暖め、管や蛇口にタオルなどの布を巻いて徐々にお湯をかけて解氷できます。

凍結を放置すると、水道管の破裂を起こす場合もあるため、指定業者に修理を依頼して、速やかに凍結修理することをお勧めします。



▲解氷方法の一例

Q4 凍結修理の費用は？

凍結修理などの費用は、皆さんの自己負担となります。

修理を依頼する前に、工事内容や費用などについて問い合わせをした業者から説明を受け、十分納得してから修理を依頼してください。

水道管の『凍結』・『故障』・『修繕』は登別市指定給水装置工事事業者へ

登別市内指定給水装置工事事業者

(平成27年10月8日現在)

事業者名	住所	電話番号
(株)荒川設備	栄町3丁目18-5	86-7138
磯松建設(株)	幌別町5丁目25-7	85-2338
オール設備(株)	中央町1丁目4-10	85-2169
高橋衛生工業(株)	桜木町5丁目20-6 (登別営業所)	85-5585
(株)ゴウダ	片倉町2丁目24-26	85-5029
(株)藤田設備工業	登別港町1丁目4-31	83-3154
(株)管工設備	新生町4丁目6-6	86-6166
登別管工事業協同組合	中央町1丁目10-5	85-3379
(有)水道屋	新生町1丁目12-2	82-4110
(有)ダイワガス住設	栄町3丁目9-1	86-7183
(株)小島商事	栄町4丁目7-4 (登別営業所)	86-6264
(有)誠住宅設備プランニング	栄町4丁目12-4	87-1201
(有)野呂商会	幸町5丁目11-4	88-0355
片倉設備	片倉町4丁目9-2	85-9693
(株)プロテック	新生町2丁目10-11	87-2628
上口建設(株)	幌別町3丁目1	83-6880
(株)戸田設備	鶯別町6丁目33-4	86-2976
北海パイプライン(株)	幌別町5丁目10	88-2650

※上記以外の登別市指定給水装置工事事業者(市外登録業者)は市ホームページをご覧になるか、水道グループへ問い合わせください。

・平日9時~17時30分...水道グループ (☎5510)

・平日17時30分以降、土曜・日曜日、祝日...市役所当直 (☎2111)