

芸術で登別の 新たな魅力を 創造します

「ことしのテーマは
『感じるチカラ』」

問い合わせ
商工労政グループ
(☎052171)



アーティストインレジデンスとは

市は、アーティストを一定期間^{レジデンス}招聘し、その滞在期間中に創作活動を行っていただく事業に取り組んでいます。このような事業は、これまで国内で毎年40件以上実施されています。

登別アーティストインレジデンス(n-air)の取り組み

極楽通り商店街の空き店舗を活用し、作品制作と展示を行う場(アトスペース)を設置し、絵画や立体(木・金属などの彫刻)などを専門とする市外のアーティストの方に、それぞれ一定期間、アトスペースを拠

点にした創作活動を行っていただきます。

アーティストは、滞在期間中、アトスペースでの創作活動や作品展示を行い、活動を公開することで、市民や観光客が芸術に触れることのできる場を提供します。

また、観光客などの芸術に関するトークイベントや、市民や子ども向けのアートプログラム・教育プログラムなどのワークショップを行い、市民や観光客との交流を図ることで、商店街のにぎわい創出と登別の新たな魅力の創造を目指します。

アーティストが持つ目線も生かし、インターネットなどを用いて市内の観光資源や名所・旧跡に加え、新たな登別の魅力について情報発信をしていただきます。

アトスペースを公開します

極楽通り商店街に設置したアトスペースを8月28日(木)から公開しています。

この機会に、アートが持つ面白さ・楽しさを体験してみてくださいかがでしょうか。

滞在中のアーティスト紹介



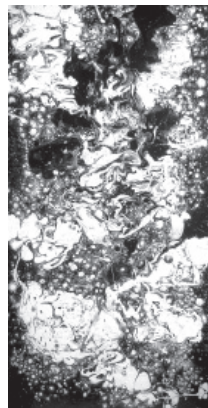
朝田翔一郎さん(写真家)



「何かを説明するのではなく、見る人の心を揺さぶる作品」をテーマに、写真表現を軸とした作品を制作しています。



ヌキリゾさん(画家)



音楽やアートパフォーマンスなど、幅広い活動をしています。墨流しの技法を使って、さまざまな作品を制作しています。



◎アトスペース

①玉川本店2階(登別温泉町49)

内容 アーティストによる作品制作、展示

開放日時 金・土曜日13時〜21

時、日曜日・祝日とその前日
10時〜18時

②登別温泉ふれあいセンター

内容 作品展示

開放日時 毎日9時〜17時

市民スポーツ・健康フェスティバル

10月5日(日)
9時

◎岡志別の森運動公園会場

駅伝競走大会 (5人1チーム)

- 小学生低学年 (1～3年) の部
- 小学生高学年 (4～6年) の部
- 中高一般の部 (男子・女子)



◎受付時間 8時30分～50分

◎申し込み 9月16日(火)～26日(金)に社会教育グループ (☎⑧1129)

ヘルスウォーキング大会

岡志別の森運動公園からの3コース (1キロ、4キロ、6キロ) を歩きます。

定員 50人 (申し込み順)

持ち物 タオル・リュックサック・帽子・飲み物・雨具・ポール (貸し出しあり)

市民ソフトボール大会 (男子の部・女子の部)

トーナメント方式 (5回・50分)

受付時間 8時30分～50分

定員 16チーム (高校生以上・監督含め12人以上) ※定員を超えた場合は抽選。

参加料 1チーム5,500円

申し込み 9月19日(金)の9時に文化・スポーツ振興財団事務局へ申込書 (同財団・総合体育館で配布) を提出

市民パークゴルフ大会

36ホール (18ホール×2ラウンド)

ストロークプレイ個人戦

受付時間 8時30分～50分

対象 18歳以上の方

定員 120人 (申し込み順)

参加料 600円

申し込み 9月13日(土)～28日(日)に岡志別の森運動公園 (☎⑧2525)



軽食コーナー

時間 11時～13時30分

おにぎり (150円) そば・うどん (500円)

おにぎり+そば・うどんセット (500円)

焼きそば (300円) カレーライス (500円)

ふれあいサッカーコーナー

キックターゲットなど楽しいゲームを行います。

対象 幼児～小学生

問い合わせ NPO法人おにスポ

(☎⑧7444)

◎市民プール『らくあ』会場

トレーニングルーム

トレーナーのアドバイスで安心してトレーニングができます。

時間 9時～17時

対象 中学生以上

持ち物 動きやすい服装と上履き

アクアビクス教室

時間 10時～10時30分

13時～13時30分

個人タイム計測

時間 10時～15時

(自由参加)

障害物競争

時間 11時15分～11時45分

14時30分～15時

水中玉入れ競争 (大人・子ども)

時間 12時～12時15分

14時～14時15分



健康測定会

日本工学院北海道専門学校
の学生による健康測定です。

時間 10時～15時

※駐車場は岡志別の森運動公園前と北海道曹達(株)幌別事業所の特設駐車場、市民プール駐車場をご利用ください。

※競技終了後は、岡志別の森運動公園、市民プールともに17時まで無料開放します。

※この事業の一部は宝くじ収益金からの支援を受けて実施しています。

問い合わせ 社会教育グループ (☎⑧1129)